

ИНФОРМАЦИОННЫЙ БЮЛЛЕТЕНЬ № 10

О путевых условиях плавания на внутренних водных путях Амурского бассейна
на 1 мая 2024 г.

ФБУ «Администрация Амурского бассейна внутренних водных путей»
680020, г. Хабаровск, пер. Гражданский, 12, тел./ф. 58-49-11, тел. 58-49-56

I. Сведения о состоянии уровней воды на 8 часов*

РЕКА	Название гидрологического поста, км расположения		Уровень воды над «0» графика, см		Измен. уровня за сутки, см, +,-	Ледовые явления	Примечания
			Проектный	Фактический			
Аргунь	Олочи	428	130				
	Урюпино	148	330				
Шилка	Сретенск	400					
Верхний Амур	Джалинда	688	130	267	+27		
	Черняево	452	110	267	-25	Ледоход	
	Кумара	228	120				
Средний Амур	Благовещенск	994	115	462	-20	Ледоход	
	Константиновка	885	140	571	+34	Ледоход	
	Поярково	825	70	452	+43	Ледоход	
	Иннокентьевка	693	230	593	+48		
	Е. – Никольское	415	200	517	+28		
	Ленинское	235	130	427	+29		
	Нижнеспасское	49	-50	106	+27		
Амурск. пр	Казакевичево	39	440	793	+21		
Нижний Амур	Хабаровск	0/930	-75	159	+26		
	Елабуга	837	-5	195	-6		
	Троицкое	728	-25	123	-2		
	Малмыж	664		173	-12		
	Комсомольск	569	-75	222	-28		
	Циммермановка	364	5	380	-48	навалы	
	Мариинское	276	-50	345	-38	Ледоход	
	Тахта	74		483	+48	Ледоход	
Уссури	Графское	360	410				
	Шереметьево	142	440	733	-12		
	Венюково	111		316	-11		
Зея	Заречная слобода	646	350	318	+4		
	Ураловка	416					
	Мазаново	271	80	426	-45	навалы	
	Малая Сазанка	149	340	814	-7	навалы	
	Белогорье	43	250				
	Благовещенск	3	50	485	-3		
Селемджа	Норск	134		361	-44		
Буряя	Малиновка	71		162	-14		
Тунгуска	Архангеловка	64	610	672	-13		
Кур	Новокуровка	32	300	324	-20		
Амгунь	Гуга	198		246		Ледоход	За 30.04.
	Удинск	81	220	356	-7	Ледоход	

*Сведения об уровнях воды предоставляет ФГБУ «Дальневосточное УГМС», Амурский ЦГМС

II. Наименьшие габариты судового хода на 8 часов

III.

РЕКИ, УЧАСТКИ	ДАТА	Глубина, см	Ширина, м	Лимитирующий участок, пережат
Средний Амур				
35 – 0 км	30.04.	460	70	21,7 км
Нижний Амур				
Хабаровск 930 – 915 км	29.04.	540	140	917-916 км
Амурская протока				
40-11 км	30.04.	440	45	28 км
	-//-	460	45	11,5 км
11-0 км	30.04.	390	45	3,6 км
р. Усури				
233 – 100 км	01.05.	520	45	232 км
	-//-	380	45	179,4 км
	-//-	460	45	120 км
100 – 0 км	01.05.	510	45	86 км
	-//-	480	45	24 км
	-//-	330	45	22,6 км

IV. Изменения в составе навигационного ограждения, предупреждения, объявления.

р. Усури

01.05. Открыто действие неосвещаемых СНО на участке 233-100 км.

Наименьшие габариты на 232 км 520/45.

Наименьшие габариты на 179,4 км 380/45.

Выставлен неосвещаемый буй РФ №195 кромочный правый.

01.05. Открыто действие неосвещаемых СНО на участке 100-0 км.

Наименьшие габариты на 22,6 км 330/45.

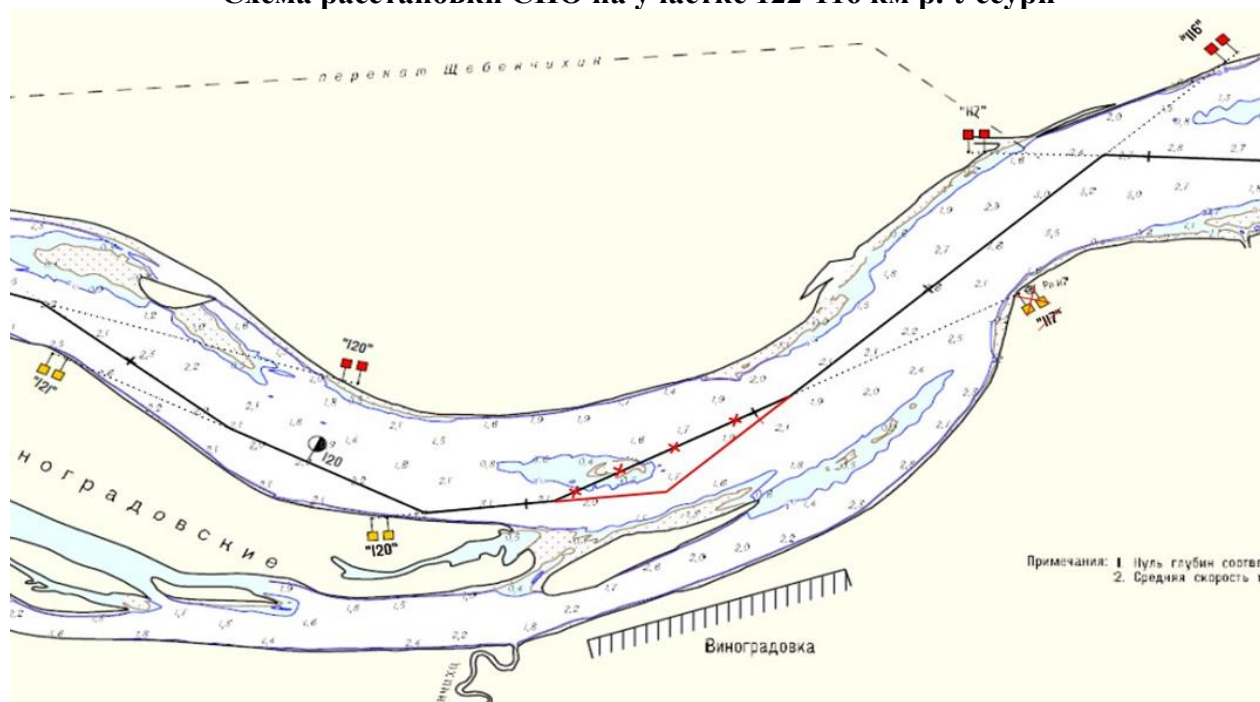
01.05. На участке 122-116 км изменена схема расстановки СНО.

Створные знаки РФ №117 убраны.

Суда, следующим вниз по створным знакам РФ №120, на 118,5 км переходить на створные знаки КНР №116 и далее по курсу.

Наименьшие габариты на 118,4 км 550/45

Схема расстановки СНО на участке 122-116 км р. Усури



Зам. начальника отдела пути и согласований
/С.В. Бондарева/