

## ИНФОРМАЦИОННЫЙ БЮЛЛЕТЕНЬ № 39

О путевых условиях плавания на внутренних водных путях Амурского бассейна  
на 30 мая 2024 г.

ФБУ «Администрация Амурского бассейна внутренних водных путей»  
680020, г. Хабаровск, пер. Гражданский, 12, тел./ф. 58-49-11, тел. 58-49-56

### I. Сведения о состоянии уровней воды на 8 часов\*

РЕКА	Название гидрологического поста, км расположения		Уровень воды над «0» графика, см		Измен. уровня за сутки, см, +,-	Ледовые явления	Примечания
			Проектный	Фактический			
<b>Аргунь</b>	Олочи	428	130	174	-1		
	Урюпино	148	330	358	-1		
<b>Шилка</b>	Сретенск	400		59	-4		
<b>Верхний Амур</b>	Джалинда	688	130	142	-9		
	Черняево	452	110	145	-10		
	Кумара	228	120	214	-9		
<b>Средний Амур</b>	<b>Благовещенск</b>	<b>994</b>	115	163	-9		
	Константиновка	885	140	253	-6		
	Поярково	825	70	179	-1		
	Иннокентьевка	693	230	328	+4		
	Е. – Никольское	415	200	301	-6		
	Ленинское	235	130	294	+7		
	Нижнеспасское	49	-50	40	+6		
<b>Амурск. пр</b>	Казакевичево	39	440	631	0		
<b>Нижний Амур</b>	<b>Хабаровск</b>	<b>0/930</b>	-75	60	0		
	Елабуга	837	-5	81	-2		
	Троицкое	728	-25	63	-1		
	Малмыж	664		90	-1		
	<b>Комсомольск</b>	<b>569</b>	-75	69	-4		
	Циммермановка	364	5	168	0		
	Мариинское	276	-50	56	-10		
	Тахта	74		318	-13		
<b>Усури</b>	Графское	360	410	535	+3		
	Шереметьево	142	440	552	-7		
	Венюково	111	-10	123	-5		
	Новосоветское	56	160	285	0		
<b>Зея</b>	Заречная слобода	646	350	381	-9		
	Ураловка	416		354	+21		
	Мазаново	271	80	136	-10		
	Малая Сазанка	149	340	461	-9		
	Белогорье	43	250	337	-12		
	Благовещенск	3	50	155	-12		
<b>Селемджа</b>	Норск	134		182	-18		
<b>Буряя</b>	Малиновка	71		109	-3		
<b>Тунгуска</b>	Архангеловка	64	610	678	-7		
<b>Кур</b>	Новокуровка	32	300				
<b>Амгунь</b>	Гуга	198		248	-18		
	Удинск	81	220	261	-6		

\*Сведения об уровнях воды предоставляет ФГБУ «Дальневосточное УГМС», Амурский ЦГМС

## II. Наименьшие габариты судового хода на 8 часов

РЕКИ, УЧАСТКИ	ДАТА	Глубина, см	Ширина, м	Лимитирующий участок, перекат
<b>Верхний Амур</b>				
895 – 828 км	30.05.	<b>155</b>	<b>50</b>	Мангалейский (880,3 км)
828 – 550 км	30.05.	<b>70</b>	<b>50</b>	Бейтоновский (629,4 км)
	-//-	<b>100</b>	<b>30</b>	
550 – 300 км	30.05.	<b>105</b>	<b>30</b>	Н. Толбузинский (541 км)
	-//-	<b>40</b>	<b>30</b>	В. Черняевский (459,6 км)
	-//-	<b>160</b>	<b>30</b>	Левобережная протока 459-463 км
300 – 180 км	30.05.	<b>115</b>	<b>30</b>	244 км
	-//-	<b>140</b>	<b>30</b>	раствор к правому берегу по ст.-пер. зн. РФ №244
	-//-	<b>75</b>	<b>30</b>	241 км
	-//-	<b>140</b>	<b>30</b>	раствор к правому берегу по ст.-пер. зн. РФ № 241
180 - 5 км	30.05.	<b>225</b>	<b>50</b>	Сухотинский (107,4 км)
5-0 км Благовещенск	30.05.	<b>250</b>	<b>50</b>	2,6 км
<b>Средний Амур</b>				
994 - 978	30.05.	225	60	991-990 км по ст. зн. КНР № 990 (990,4 км)
	-//-	335	60	раствор к левому берегу
	-//-	<b>320</b>	<b>60</b>	985 км
978 - 830 км	30.05.	<b>220</b>	<b>60</b>	Н. Константиновский (873 км)
830 - 720 км	30.05.	370	65	Поярковский (823 км)
	-//-	365	65	Участок 789-788 км (799 км)
	-//-	<b>360</b>	<b>65</b>	Куприяновский (777,5 км)
720 - 582 км	30.05.	<b>340</b>	<b>65</b>	Скобельцинский (718 км)
582 - 320 км	30.05.	325	90	Союзнровский
	-//-	325	65	Ек. - Никольский
	-//-	290	65	337-336 км
	-//-	<b>290</b>	<b>65</b>	333,7 км
320 - 70 км	30.05.	170	65	Ст.-пер. зн. РФ № 276 (274,7 км)
	-//-	420	65	В растворе к левому берегу (274,9-274 км)
	-//-	<b>220</b>	<b>65</b>	Ст.зн. РФ № 271 (273-272 км)
	-//-	190	65	Ст.зн. РФ №№ 260-254 (259 км)
	-//-	440	130	Раствор к левому берегу (259,3-258,2 км)
	-//-	300	130	Ст. - пер. КНР № 225 – Ст. РФ № 213 (223 км)
	-//-	720	65	В растворе к правому берегу (223,8-222 км)
	-//-	260	65	Ст.зн. РФ № 199 (199,3 км)
	-//-	270	65	Ст.зн. РФ № 196 (197-196 км)
	-//-	250	65	Ст.зн. РФ № 129 (130-129 км)
	-//-	350	65	Ст.зн. РФ № 127 (129-128 км)
	-//-	340	65	Ст.зн. РФ № 125 (128-127 км)
	-//-	290	65	Ход вдоль правого берега (131-123 км)
	-//-	270	65	Ст.зн. КНР № 119 (119 км)
-//-	480	65	раствор к правому берегу (119,1-118 км)	
-//-	360	130	Ст.зн. КНР № 106 (110 км)	
70 - 35 км	30.05.	350	65	Ст.зн. КНР № 47 (48,8 км)
	-//-	350	130	Ст.-пер. зн. КНР № 43 (43,6-43,4 км)
	-//-	<b>340</b>	<b>65</b>	Ст.-пер. зн. КНР № 42 (40,8 км)
	-//-	<b>340</b>	<b>65</b>	Ст.зн. РФ № 34 (36,2 км)
35-0 км	30.05.	<b>340</b>	<b>70</b>	21,7 км
<b>Нижний Амур</b>				
Хабаровск 930 - 915 км	30.05.	<b>460</b>	<b>140</b>	917-916 км
915 - 800 км	30.05.	380	100	903 км
	-//-	390	100	901,1 км
	-//-	<b>320</b>	<b>100</b>	815-814 км
800 - 728 км	30.05.	410	100	Актарский (778 км)
	-//-	<b>410</b>	<b>100</b>	Н.Саянский (744 км)
	-//-	450	100	Эморонский (740,8 км)
	-//-	460	100	Троицкий (735,9 км)
728 - 555 км	30.05.	450	110	Гионский (715 км)

	-//-	440	110	Гионский (711,5 км)
	-//-	475	110	Хайдурский (700 км)
	-//-	450	110	Учударенский (684 км)
	-//-	<b>435</b>	<b>100</b>	Вознесенский (632 км)
	-//-	435	110	Диппинский (604 км, 597,1 км)
	-//-	435	140	573 км
Комсомольский левый ход	30.05.	<b>455</b>	<b>100</b>	4,2 км
555 - 495 км	30.05.	<b>450</b>	<b>100</b>	Кайдановский (516 км)
	-//-	<b>440</b>	<b>140</b>	Кайдановский (508,6 км)
495 – 360 км	30.05.	755	210	377 км
	-//-	<b>715</b>	<b>210</b>	362 км
360-1 км	30.05.	540	140	345 км
	-//-	620	140	343 км
	-//-	560	140	342 км
	-//-	645	140	Халабацский 291 км
	-//-	<b>610</b>	<b>110</b>	Холанский 272 км
	-//-	610	140	229,7 км
	-//-	775	210	Воскресенский 116,9 км
<b>Протоки Амура</b>				
<b>Полярковская</b>	30.05.	<b>270</b>	<b>60</b>	В. Полярковский (9,3 км)
	-//-	<b>270</b>	<b>60</b>	Н. Полярковский (0,3 км)
<b>Амурская протока</b> 40-11 км	30.05.	<b>330</b>	<b>45</b>	28 км
	-//-	<b>330</b>	<b>45</b>	11,5 км
11-0 км	30.05.	<b>330</b>	<b>45</b>	3,6 км
<b>Падалинская</b>	30.05.	385	120	12 км
	-//-	385	60	6,4 км
	-//-	<b>350</b>	<b>60</b>	4,9 км
<b>Галбон</b>	30.05.	<b>325</b>	<b>60</b>	15 км,
	-//-	385	120	12,3 км
<b>Протока Мариинская</b> Исток-Мариинское	30.05.	270	80	79 км
	-//-	250	80	78 км
	-//-	<b>250</b>	<b>80</b>	72 км
Мариинское - Устье	30.05.	<b>445</b>	<b>140</b>	43 км
<b>Реки Амурского бассейна</b>				
<b>р. Амгунь</b>				
81 - 0 км	30.05.	<b>170</b>	<b>25</b>	79,6 км; 58 км
	-//-	210	25	Кипучий (71,5 км)
	-//-	<b>170</b>	<b>25</b>	Ст.-пер. зн. № 58
	-//-	180	25	Ст.-пер. зн. № 50
Протока Сомнинская	30.05.	<b>150</b>	<b>20</b>	9,5 км
	-//-	180	20	8,3 км
	-//-	190	20	7 км
	-//-	160	20	2 км
<b>р. Зея</b>				
650-284 км	30.05.	135	45	Шипка (637-635 км)
	-//-	145	45	Плевна (627-626 км)
	-//-	130	45	Спиртоносовский (603-601 км)
	-//-	<b>95</b>	<b>45</b>	Березовский (597-595 км)
	-//-	<b>125</b>	<b>20</b>	
284-212 км	30.05.	<b>140</b>	<b>45</b>	Белояровский (261 км)
212 – 183 км	30.05.	<b>180</b>	<b>45</b>	Молчановский (204 -201 км)
183-11 км	30.05.	260	40	Введенковский (182 км)
	-//-	145	40	В. Томинский (111,5-111,3 км)
	-//-	80	40	Н. Томинский (97,5 км)
		190	40	В растворе к левому берегу (97,5 км)
	-//-	175	40	В. Андреевский (93,5 км)
	-//-	170	40	В. Петровский (74 км)
	-//-	140	40	В.Ч. Огород (60 км)
	-//-	90	40	Н.Ч. Огород (54,8-54,6 км)
	-//-	<b>130</b>	<b>40</b>	В растворе к правому берегу (54 км)
	-//-	<b>130</b>	<b>40</b>	Н.Ч. Огород (52,4-51,1 км)

	-//-	190	40	Биршетовский (46,4 км)
	-//-	180	40	Белогорский (42,3 км)
	-//-	145	40	Н. Черемховский (23,9 км)
	-//-	145	40	В. Ивановский (20 км)
	-//-	285	40	В растворе к левому берегу (19,8 км)
	-//-	225	40	Н. Ивановский (11,6 км)
11 – 0 км	30.05.	<b>210</b>	<b>40</b>	9,8 км
<b>р. Тунгуска</b>				
90 – 5 км	30.05.	190	30	90 км
	-//-	190	30	86 км
	-//-	200	30	75 км
	-//-	180	30	69 км
	-//-	180	30	67 км
	-//-	170	30	62 км
	-//-	210	30	42 км
	-//-	200	30	31 - 30 км
	-//-	180	30	28,3 км
	-//-	<b>160</b>	<b>30</b>	26 км
5 – 0 км	30.05.	<b>160</b>	<b>30</b>	2,2 км
	-//-	270	30	0,6 км
р. Амур - прот. Лесная	30.05.	<b>660</b>	<b>20</b>	15-13 км
подход к р. Тунгуска	30.05.	<b>550</b>	<b>210</b>	Ст. перев. зн.№ 915
<b>р. Кур</b>				
86 км – Устье (0 км)	30.05.	70	30	82-81 км
	-//-	<b>65</b>	<b>30</b>	68,3 км
	-//-	85	30	60 км
	-//-	85	30	45 км
	-//-	<b>65</b>	<b>30</b>	33 км
	-//-	70	30	13 км
	-//-	70	30	6,2 км
	-//-	105	30	5 км
<b>Подходы</b>				
<b>пр. Казакевича</b>	30.05.	<b>590</b>	<b>30</b>	Подход к Часовне
Подход к Хабар. затону	30.05.	<b>450</b>	<b>70</b>	
На входе в затон РЭБ	30.05.	<b>360</b>	<b>40</b>	
подход к затону им. Кирова	30.05.	<b>150</b>	<b>20</b>	
на входе в Малыш. затон	30.05.	<b>240</b>	<b>40</b>	
Подход к прич. Комсомольск	30.05.	<b>805</b>	<b>100</b>	
Подход к пристани Софийск	30.05.	<b>515</b>	<b>40</b>	304 км
Подход к пристани Сусанино	30.05.	<b>460</b>	<b>40</b>	129 км
<b>Подходы к остановочным пунктам</b>				
К пр. Осиновая	30.05.	<b>190</b>	<b>20</b>	
К пр. Пемзенская (сверху)	30.05.	<b>460</b>	<b>20</b>	
К причалам Хабаровска 10 км	30.05.	260	20	
9 км	-//-	190	20	
7 км	-//-	<b>170</b>	<b>20</b>	
6 км	-//-	200	20	
5 км	-//-	230	20	
4 км	-//-	270	20	
к пос. Уссурийский	30.05.	<b>360</b>	<b>20</b>	
<b>Протоки</b>				
Пемзенская (сверху) до Березки	30.05.	<b>330</b>	<b>20</b>	
Бешеная (сверху)	30.05.	<b>230</b>	<b>20</b>	
Бешеная (снизу) 1 км	30.05.	<b>320</b>	<b>20</b>	
Бешеная (снизу) 8 км	30.05.	<b>230</b>	<b>20</b>	
<b>Рейды</b>				
Хабаровский №1	30.05.	<b>360</b>		
-//- №2	-//-	6/500		
-//- №3	-//-	6/500		
-//- №4	-//-	6/500		

-//- №5	-//-	6/500		
-//- №6	-//-	6/500		

### III. Изменения в составе навигационного ограждения, предупреждения, объявления.

#### р. Зея

**30.05.** По оси створных знаков № 99 глубина - **80/40**.

Буй правый кромочный № 99 переставлен за ось судового хода, на 97,5 км.

Судам, следующим вниз по створным знакам № 98, при выходе на створные знаки № 99, расстворять их в сторону левого берега на 3 квадратных щита, в обход буя правого кромочного № 99. На 97 км выходить на створные знаки № 99 и далее - по курсу.

Наименьшие габариты в растворе к левому берегу на 97,5 км **190/40**

**30.05.** Выставлены на штатное место освещаемые буи:

№№ 170, 173, 177 – кромочные левые, 180 - кромочный правый.

Убран буй № 58 – кромочный правый.

#### Нижний Амур

**30.05.** Ходовой знак № 905 переименован в № 906

Створно-перевальные знаки № 904 переименованы в № 905.

**30.05.** На участке 332-328 км изменена схема расстановки СНО.

Створные знаки № 332 убраны. Створные знаки № 328 развернуты к левому берегу.

Судам, следующим вниз по створным знакам № 331, на 330,7 км, переходить на створные знаки № 328. На 328,4 км переходить на линию створных знаков №№ 329-323 и далее по курсу.

Наименьшие габариты на 330,5 км **615/210**.

#### р. Усури

**30.05.** На участке 85-77 км изменена схема расстановки СНО.

Створные знаки РФ №84 переставлены ниже на 40 метров и развернуты к левому берегу

Створные знаки РФ №79 переставлены выше на 70 метров и развернуты к левому берегу.

Створными знаками КНР № 82 не пользоваться

Судам, следующим вниз по створным знакам РФ №84 на 81,3 км переходить на створные знаки РФ № 79 и далее по курсу.

Наименьшие габариты на 82,3 км **290/45**.

Схема расстановки СНО 85-77 км р. Усури

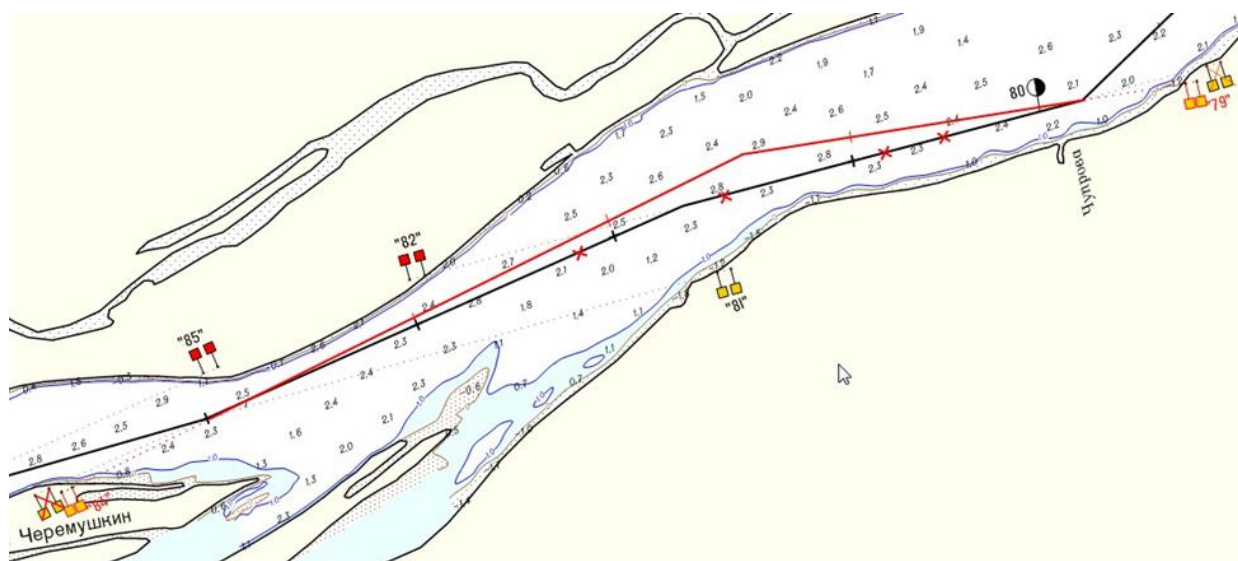
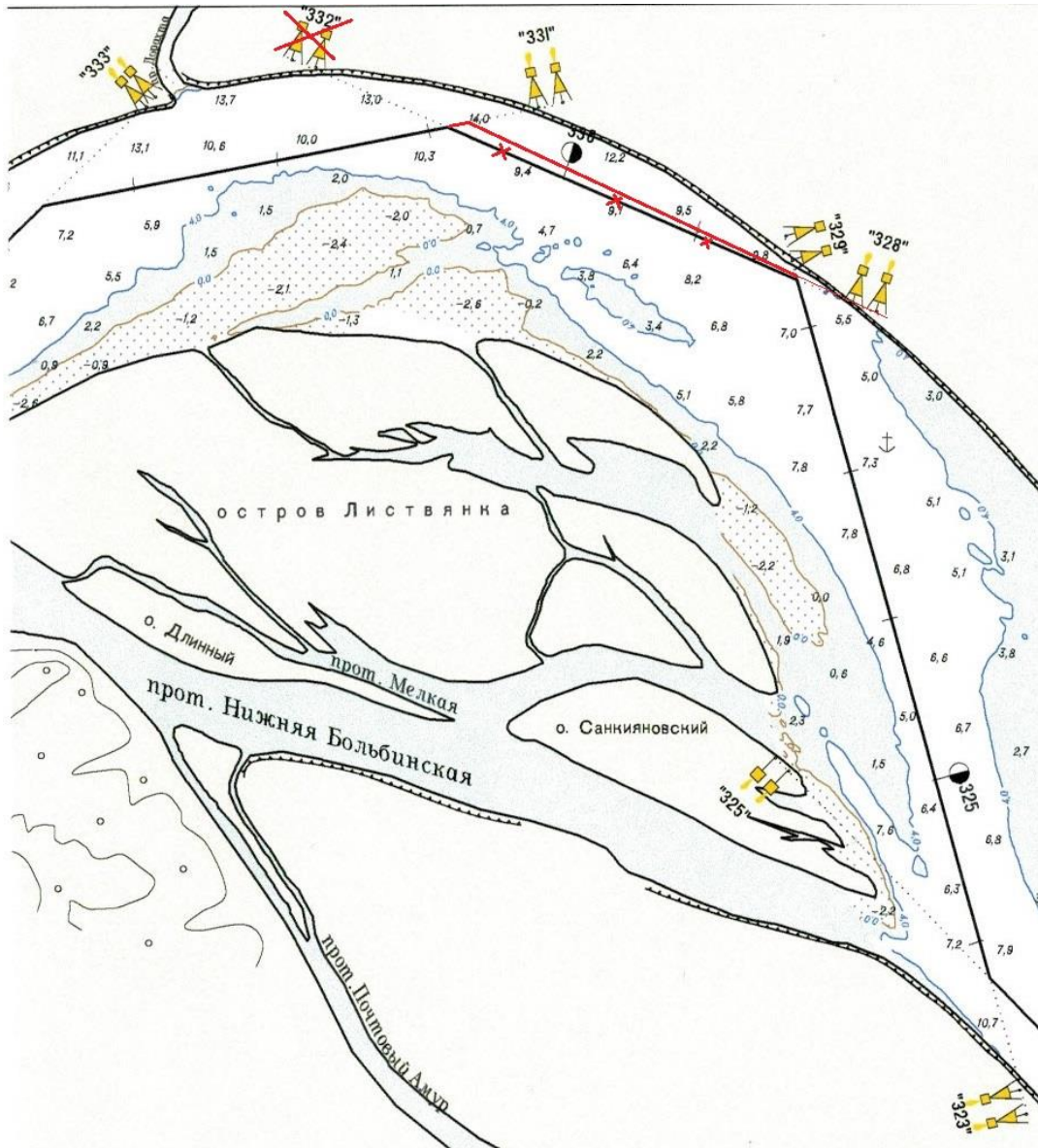


Схема расстановки СНО 332-328 км Нижний Амур



Гл. диспетчер отдела пути и согласований  
/ Л.А Старовойтова/