

ИНФОРМАЦИОННЫЙ БЮЛЛЕТЕНЬ № 47

О путевых условиях плавания на внутренних водных путях Амурского бассейна
на 7 июня 2024 г.

ФБУ «Администрация Амурского бассейна внутренних водных путей»
680020, г. Хабаровск, пер. Гражданский, 12, тел./ф. 58-49-11, тел. 58-49-56

I. Сведения о состоянии уровней воды на 8 часов*

РЕКА	Название гидрологического поста, км расположения		Уровень воды над «0» графика, см		Измен. уровня за сутки, см, +,-	Ледовые явления	Примечания
			Проектный	Фактический			
Аргунь	Олочи	428	130	168	0		
	Урюпино	148	330	354	0		
Шилка	Сретенск	400		58	+5		
Верхний Амур	Джалинда	688	130	110	+1		
	Черняево	452	110	80	-18		
	Кумара	228	120				
Средний Амур	Благовещенск	994	115	73	-7		
	Константиновка	885	140	165	-10		
	Поярково	825	70	102	-10		
	Иннокентьевка	693	230	249	-26		
	Е. – Никольское	415	200	248	-8		
	Ленинское	235	130	359	+3		
	Нижнеспасское	49	-50	95	+6		
Амурск. пр	Казакевичево	39	440	654	+10		
Нижний Амур	Хабаровск	0/930	-75	96	+8		
	Елабуга	837	-5	102	+2		
	Троицкое	728	-25	74	+2		
	Малмыж	664		92	+3		
	Комсомольск	569	-75	54	+2		
	Циммермановка	364	5	134	-2		
	Мариинское	276	-50	12	-9		
	Тахта	74		296	0		
Усури	Графское	360	410	615	-17		
	Шереметьево	142	440	579	+6		
	Венюково	111	-10	144	+6		
	Новосоветское	56	160				
Зея	Заречная слобода	646	350	369	+6		
	Ураловка	416		316	+10		
	Мазаново	271	80	90	+4		
	Малая Сазанка	149	340	414	+1		
	Белогорье	43	250	283	-3		
	Благовещенск	3	50	75	-9		
Селемджа	Норск	134		128	-10		
Буряя	Малиновка	71		128	+21		
Тунгуска	Архангеловка	64	610	627	+11		
Кур	Новокуровка	32	300				
Амгунь	Гуга	198		207	+2		
	Удинск	81	220	217	+2		

*Сведения об уровнях воды предоставляет ФГБУ «Дальневосточное УГМС», Амурский ЦГМС

II. Наименьшие габариты судового хода на 8 часов

РЕКИ, УЧАСТКИ	ДАТА	Глубина, см	Ширина, м	Лимитирующий участок, перекат
Верхний Амур				
895 – 828 км	07.06.	135	50	Мангалейский (880,3 км)
828 – 550 км	07.06.	55	50	Бейтоновский (629,4 км)
	-//-	85	20	
550 – 300 км	07.06.	85	30	Н. Толбузинский (541 км)
	-//-	25	30	В. Черняевский (459,6 км)
	-//-	145	30	Левобережная протока 459-463 км
300 – 180 км	07.06.	90	30	244 км
	-//-	115	30	раствор к правому берегу по ст.-пер. зн. РФ №244
	-//-	50	30	241 км
	-//-	115	30	раствор к правому берегу по ст.-пер. зн. РФ № 241
	07.06.	180	50	Буссевский (139 км)
	-//-	180	50	Сухотинский (107,4 км)
5-0 км Благовещенск	07.06.	205	50	2,6 км
Средний Амур				
994 – 978	07.06.	190	60	991-990 км по ст. зн. КНР № 990 (990,5 км)
	-//-	245	60	раствор к левому берегу
	-//-	215	60	986,3 км
978 - 830 км	07.06.	190	50	Н. Константиновский (873 км)
830 - 720 км	07.06.	315	65	Поярковоккий (823 км)
	-//-	310	65	Участок 789-788 км (799 км)
	-//-	305	65	Куприяновский (777,5 км)
720 - 582 км	07.06.	285	65	Скобельцинский (718 км)
582 - 320 км	07.06.	285	90	Союзновский
	-//-	285	65	Ек. - Никольский
	-//-	245	65	337-336 км
	-//-	245	65	333,7 км
320 - 70 км	07.06.	240	65	Ст.-пер. зн. РФ № 276 (274,7 км)
	-//-	490	65	В растворе к левому берегу (274,9-274 км)
	-//-	330	65	Ст.зн. РФ № 271 (273-272 км)
	-//-	260	65	Ст.зн. РФ №№ 260-254 (259 км)
	-//-	510	130	Раствор к левому берегу (259,3-258,2 км)
	-//-	370	130	Ст. - пер. КНР № 225 – Ст. РФ № 213 (223 км)
	-//-	790	65	В растворе к правому берегу (223,8-222 км)
	-//-	360	65	Ст.зн. РФ № 199 (199,3 км)
	-//-	340	65	Ст.зн. РФ № 196 (197-196 км)
	-//-	300	65	Ст.зн. РФ № 129 (130-129 км)
	-//-	420	65	Ст.зн. РФ № 127 (129-128 км)
	-//-	410	65	Ст.зн. РФ № 125 (128-127 км)
	-//-	450	65	Ход вдоль правого берега (131-123 км)
	-//-	340	65	Ст.зн. КНР № 119 (119 км)
-//-	550	65	раствор к правому берегу (119,1-118 км)	
-//-	430	130	Ст.зн. КНР № 106 (110 км)	
70 - 35 км	07.06.	380	65	Ст.зн. КНР № 47 (48,8 км)
	-//-	360	130	Ст.-пер. зн. КНР № 43 (43,6-43,4 км)
	-//-	390	65	Ст.-пер. зн. КНР № 42 (40,8 км)
	-//-	370	65	Ст.зн. РФ № 34 (36,2 км)
35-0 км	07.06.	370	70	21,7 км
Нижний Амур				
Хабаровск 930 - 915 км	07.06.	490	140	917-916 км
915 - 800 км	07.06.	400	100	903 км
	-//-	410	100	901,1 км
	-//-	430	100	826,4 км
	-//-	430	100	821,5-821,4 км
800 - 728 км	07.06.	400	100	Актарский (778 км)
	-//-	440	100	Н.Саянский (744 км)
	-//-	450	100	Эморонский (740,8 км)

	-//-	460	100	Троицкий (735,9 км)
728 - 555 км	07.06.	455	110	Гионский (715 км)
	-//-	445	110	Гионский (711,5 км)
	-//-	480	110	Хайдурский (700 км)
	-//-	455	110	Учударенский (684 км)
	-//-	420	100	Вознесенский (632 км)
	-//-	420	110	Диппинский (604 км, 597,1 км)
	-//-	420	140	573 км
Комсомольский левый ход	07.06.	440	100	4,2 км
555 - 495 км	07.06.	435	100	Кайдановский (516 км)
	-//-	425	140	Кайдановский (508,6 км)
495 - 360 км	07.06.	550	210	377 км
	-//-	500	210	362 км
360-1 км	07.06.	500	140	Циммермановский (345 км)
	-//-	580	140	343 км
	-//-	520	140	342 км
	-//-	610	140	Халабабацкий 291 км
	-//-	575	110	Холанский 272 км
	-//-	575	140	229,7 км
	-//-	745	210	Воскресенский 116,9 км
Протоки Амура				
Поярковская	07.06.	215	60	В. Поярковский (9,3 км)
	-//-	215	60	Н. Поярковский (0,3 км)
Амурская протока 40-11 км	07.06.	350	45	28 км
	-//-	350	45	11,5 км
11-0 км	07.06.	360	45	3,6 км
Падалинская	07.06.	375	120	12 км
	-//-	375	60	6,4 км
	-//-	340	60	4,9 км
Галбон	07.06.	315	60	15 км,
	-//-	375	120	12,3 км
Протока Мариинская Исток-Мариинское	07.06.	245	80	79 км
	-//-	225	80	78 км
	-//-	225	80	72 км
Мариинское - Устье	07.06.	405	140	43 км
Реки Амурского бассейна				
р. Аргунь				
428 - 180 км	07.06.	85	20	Середянский (372 км)
180 - 0 км	07.06.	80	20	Ильмовый (19 км)
р. Амгунь				
81 - 0 км	07.06.	145	25	79,6 км; 58 км
	-//-	185	25	Кипучий (71,5 км)
	-//-	145	25	Ст.-пер. зн. № 58
	-//-	155	25	Ст.-пер. зн. № 50
	-//-	155	25	Ст.-пер. зн. № 50
Протока Сомнинская	07.06.	125	20	9,5 км
	-//-	155	20	8,3 км
	-//-	165	20	7 км
	-//-	135	20	2 км
р. Зея				
650-284 км	07.06.	130	45	Шипка (637-635 км)
	-//-	140	45	Плевна (627-626 км)
	-//-	125	45	Спиртоносовский (603-601 км)
	-//-	90	45	Березовский (597-595 км)
	-//-	120	20	
284-212 км	07.06.	130	45	Белояровский (261 км)
212 - 183 км	07.06.	160	45	Молчановский (203,8 км)
183-11 км	07.06.	240	40	Введенский (182 км)
	-//-	225	40	В. Томинский (111,2 км)
	-//-	60	40	Н. Томинский (97,5 км)
	-//-	170	40	В растворе к левому берегу (97,5 км)
	-//-	155	40	В. Андреевский (93,5 км)

	-//-	150	40	В. Петровский (74 км)
	-//-	120	40	В.Ч. Огород (60 км)
	-//-	70	40	Н.Ч. Огород (54,8-54,6 км)
	-//-	110	40	В расстворе к правому берегу (54 км)
	-//-	110	40	Н.Ч. Огород (52,4-51,1 км)
	-//-	170	40	Биршетовский (46,4 км)
	-//-	160	40	Белогорский (42,3 км)
	-//-	125	40	Н. Черемховский (23,9 км)
	-//-	125	40	В. Ивановский (20 км)
	-//-	265	40	В расстворе к левому берегу (19,8 км)
	-//-	205	40	Н. Ивановский (11,6 км)
11 – 0 км	07.06.	135	40	9,5 км

III. Изменения в составе навигационного ограждения, предупреждения, объявления.

р. Зея

07.06. На участке 109-106 км изменена схема расстановки СНО.

Створные знаки №№ 109,107 -убраны.

На левом берегу на 107 км установлены створно-перевальные знаки № 108(тип 1,2,цвет огня белый).

На левом берегу на 106,6 км установлен перевальный знак № 107 (тип 1,2 цвет огня зеленый).

Судам, следующим вниз по створным знакам № 111 на 109 км переходить на створно-перевальные знаки № 108, с 107,3 км следовать вдоль ходового левого берега на перевальный знак № 107, на 106,6 км переходить на створные знаки № 106 и далее-по курсу.

Наименьшие габариты на **107,5 км 230/40** по створно-перевальным знакам № 108.

07.06. Восстановлены постоянные створные знаки №№ 111, 104 – передние. Тип 1, 2

Восстановлены береговые информационные знаки «Расхождение и обгон запрещены» на 103 км.

07.06. Буй № 99 – кромочный правый переименован в № 98.

Внимание!

07.06. На 42 км левого берега вне судового хода установлен плавучий кран КПЛ – 16-12, для разработке месторождения «Зейское - 42» отвал грунта в сторону левого берега.

При прохождении соблюдать «Правила плавания по ВВП».

Верхний Амур

07.06. На участке 560-556 км изменена схема расстановки СНО.

Створные знаки РФ № 560 перенесены выше по левому берегу и развернуты к левому берегу.

Буй левый кромочный РФ № 559 - убран.

Буй левый кромочный РФ № 558 переставлен на 558,3 км по оси створно-перевальных знаков КНР № 558.

Судам, следующим вниз по створным знакам РФ № 559 на 559,5 км переходить на створные знаки РФ

№ 560, на 558,5 км переходить на створно-перевальные знаки КНР № 558, на 557,6 км - на створные знаки РФ № 556, и далее - по курсу.

Наименьшие габариты на 558,3 км **115/50**.

Нижний Амур

06.06. Восстановлен створный знак № 21 – задний, тип-5.2.

Установлен временный створный знак № 21 – передний.

Схема расстановки СНО 109-106 км р. Зея

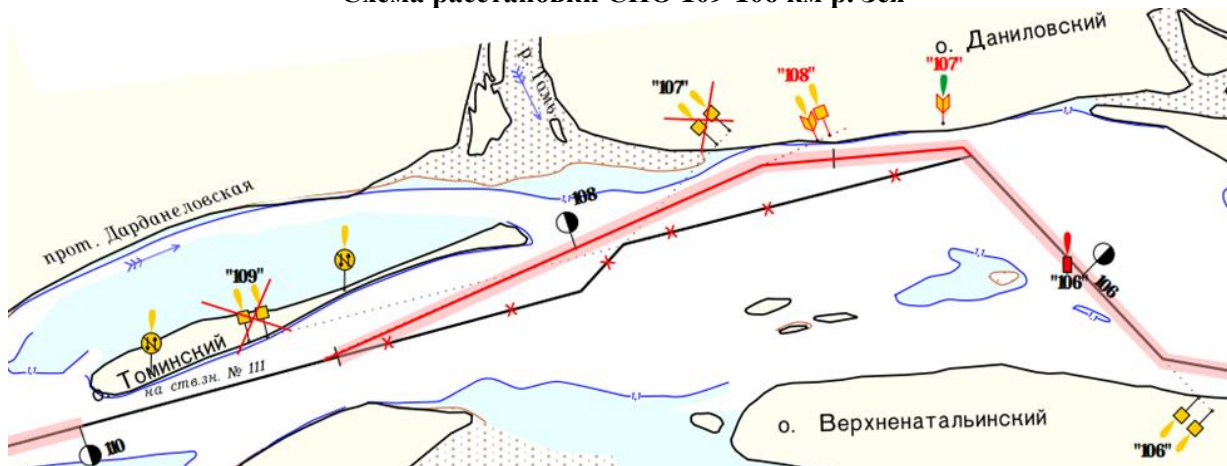
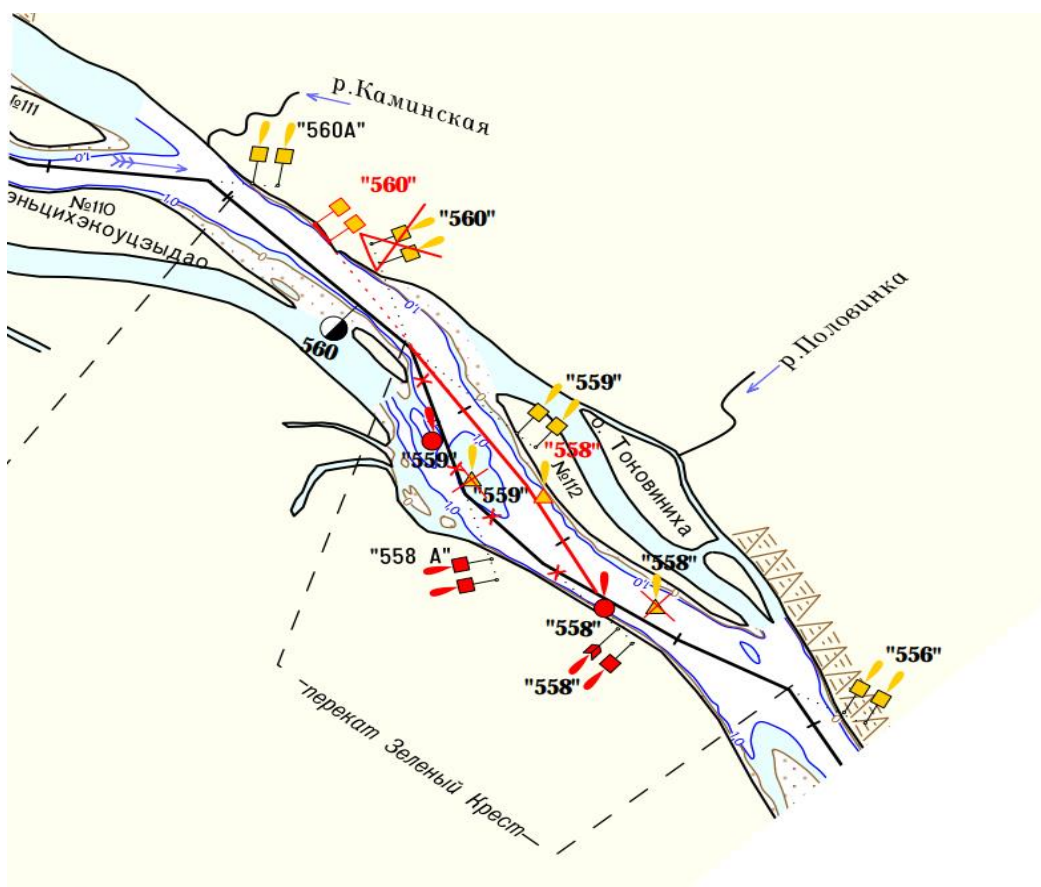


Схема расстановки СНО 560-556 км Верхний Амур



Гл. диспетчер отдела пути и согласований
/Л.А. Старовойтова/

Зам. начальника отдела пути и согласований
/С.В. Бондарева/