

ИНФОРМАЦИОННЫЙ БЮЛЛЕТЕНЬ № 65

О путевых условиях плавания на внутренних водных путях Амурского бассейна
на 25 июня 2024 г.

ФБУ «Администрация Амурского бассейна внутренних водных путей»
680020, г. Хабаровск, пер. Гражданский, 12, тел./ф. 58-49-11, тел. 58-49-56

I. Сведения о состоянии уровней воды на 8 часов*

РЕКА	Название гидрологического поста, км расположения		Уровень воды над «0» графика, см		Измен. уровня за сутки, см, +,-	Ледовые явления	Примечания
			Проектный	Фактический			
Аргунь	Олочи	428	130	157	-2		
	Урюпино	148	330	342	-1		
Шилка	Сретенск	400		91	-8		
Верхний Амур	Джалинда	688	130	151	-9		
	Черняево	452	110	137	-10		
	Кумара	228	120	200	-18		
Средний Амур	Благовещенск	994	115	110	-4		
	Константиновка	885	140	170	0		
	Поярково	825	70	100	-4		
	Иннокентьевка	693	230	247	-17		
	Е. – Никольское	415	200	255	-9		
	Ленинское	235	130	496	-1		
	Нижнеспаское	49	-50	230	+5		
Амурск. пр	Казакевичево	39	440	911	+11		
Нижний Амур	Хабаровск	0/930	-75	292	+10		
	Елабуга	837	-5	259	+24		
	Троицкое	728	-25	197	+12		
	Малмыж	664		216	+18		
	Комсомольск	569	-75	180	+15		
	Циммермановка	364	5	229	+10		
	Мариинское	276	-50	81	+6		
	Тахта	74		339	+5		
Уссури	Графское	360	410	899	+22		
	Шереметьево	142	440	827	+19		
	Венюково	111	-10	396	+17		
	Новосоветское	56	160				
Зея	Заречная слобода	646	350	366	+3		
	Ураловка	416		292	-4		
	Мазаново	271	80	81	-1		
	Малая Сазанка	149	340	359	-5		
	Белогорье	43	250	256	-4		
	Благовещенск	3	50	70	-7		
Селемджа	Норск	134		131	-4		
Буряя	Малиновка	71		150	+2		
Тунгуска	Архангеловка	64	610	689	0		
Кур	Новокуровка	32	300	367	-13		
Амгунь	Гуга	198		329	-1		
	Удинск	81	220	352	+3		

*Сведения об уровнях воды предоставляет ФГБУ «Дальневосточное УГМС», Амурский ЦГМС

II. Наименьшие габариты судового хода на 8 часов

РЕКИ, УЧАСТКИ	ДАТА	Глубина, см	Ширина, м	Лимитирующий участок, перекат
Верхний Амур				
895 – 828 км	25.06.	160	50	Мангалейский (880,3 км)
828 – 550 км	25.06.	100	50	Бейтоновский (629,4 км)
	-//-	130	20	
	-//-	130	50	563,5 км
550 – 300 км	25.06.	130	30	Н. Толбузинский (541 км)
	-//-	70	30	В. Черняевский (459,6 км)
	-//-	190	30	Левобережная протока 459-463 км
300 – 180 км	25.06.	115	30	244 км
	-//-	140	30	раствор к правому берегу по ст.-пер. зн. РФ №244
	-//-	75	30	241 км
	-//-	140	30	раствор к правому берегу по ст.-пер. зн. РФ № 241
	25.06.	210	50	Буссевский (139 км)
	-//-	210	50	Сухотинский (107,4 км)
180 - 5 км	25.06.	135	50	(44,8 км)
5-0 км Благовещенск	25.06.	190	50	2,6 км
Средний Амур				
994 – 978	25.06.	190	60	991-990 км по ст. зн. КНР № 990 (990,4 км)
	-//-	245	60	раствор к левому берегу
	-//-	220	60	986,3 км
978 - 830 км	25.06.	190	50	Н. Константиновский (873 км)
830 - 720 км	25.06.	310	65	Поярковский (823 км)
	-//-	305	65	Участок 789-788 км (799 км)
	-//-	300	65	Куприяновский (777,5 км)
720 - 582 км	25.06.	290	65	Скобельцинский (718 км)
582 - 320 км	25.06.	290	90	Союзовский
	-//-	290	65	Ек. - Никольский
	-//-	250	65	337-336 км
	-//-	315	65	333,7 км
320 – 70 км	25.06.	500	65	Ст.зн. РФ № 271 (273-272 км)
	-//-	520	65	Ст.зн. КНР № 269 (269,6 км)
	-//-	490	65	Ст.зн. РФ № 231 (231,7 км)
	-//-	510	130	Ст. - пер. КНР № 225 – Ст. РФ № 213 (223 км)
	-//-	930	65	В растворе к правому берегу (223,8-222 км)
	-//-	480	65	Ст.зн. РФ № 199 (199,3 км)
	-//-	420	65	Ст.зн. РФ № 197 (195,5 км)
	-//-	530	65	Ст.зн. РФ № 196 (197-196 км)
	-//-	430	65	Ст.зн. РФ № 129 (130-129 км)
	-//-	480	65	Ст.зн. РФ № 127 (129-128 км)
	-//-	530	65	Ст.зн. РФ № 125 (128-127 км)
	-//-	590	65	Ход вдоль правого берега (131-123 км)
	-//-	480	65	Ст.зн. КНР № 119 (119 км)
	-//-	690	65	раствор к правому берегу (119,1-118 км)
70 – 35 км	-/-.	530	130	Ст.-пер. зн. КНР № 43 (43,6-43,4 км)
	-//-	580	65	Ст.-пер. зн. КНР № 42 (40,8 км)
	-//-	570	65	Ст.зн. РФ № 34 (36,2 км)
35-0 км	25.06.	590	70	21,7 км
Нижний Амур				
Хабаровск 930 - 915 км	25.06.	690	140	917-916 км
915 - 800 км	25.06.	560	100	903 км
	-//-	570	100	901,1 км
	-//-	590	100	826,4 км
800 - 728 км	25.06.	550	100	Актарский (778 км)
	-//-	560	100	Н.Саянский (744 км)
	-//-	580	100	Эморонский (740,8 км)
	-//-	550	100	Троицкий (735,9 км)
728 - 555 км	25.06.	575	110	Гионский (715 км)

	-//-	565	110	Гионский (711,5 км)
	-//-	595	110	Хайдурский (700 км)
	-//-	570	110	Учударенский (684 км)
	-//-	540	100	Вознесенский (632 км)
	-//-	540	110	Диппинский (604 км, 597,1 км)
	-//-	540	140	573 км
Комсомольский левый ход	25.06.	565	100	4,2 км
555 - 495 км	25.06.	555	100	Кайдановский (516 км)
	-//-	545	140	Кайдановский (508,6 км)
495 – 360 км	25.06.	660	210	377 км
	-//-	605	210	362 км
360-1 км	25.06.	605	140	Циммермановский (345 км)
	-//-	605	140	343 км
	-//-	605	140	342 км
	-//-	690	140	Халабабацкий 291км
	-//-	655	110	Холанский 272 км
	-//-	655	140	229,7 км
	-//-	810	210	Воскресенский 116,9 км
Протоки Амура				
Поярковская	25.06.	210	60	В. Поярковский (9,3 км)
	-//-	210	60	Н. Поярковский (0,3 км)
Амурская протока 40-11 км	25.06.	600	45	28 км
	-//-	550	45	11,5 км
11-0 км	25.06.	550	70	6,3 км
	-//-	540	45	3,6 км
Падалинская	25.06.	470	120	12 км
	-//-	470	60	6,4 км
	-//-	435	60	4,9 км
Галбон	25.06.	410	60	15 км,
	-//-	470	120	12,3 км
Протока Мариинская Исток-Мариинское	25.06.	260	80	88,7 км
	-//-	290	80	79 км
	-//-	270	80	78 км
	-//-	270	80	72 км
Мариинское - Устье	25.06.	475	140	43 км
Реки Амурского бассейна				
р. Аргунь				
428 – 180 км	25.06.	75	20	Середянский (372 км)
180 – 0 км	25.06.	75	20	Ильмовый (19 км)
р. Амгунь				
81 - 0 км	25.06.	250	25	79,6 км; 58 км
	-//-	290	25	Кипучий (71,5 км)
	-//-	250	25	Ст.-пер. зн. № 58
	-//-	260	25	Ст.-пер. зн. № 50
Протока Сомнинская	25.06.	230	20	9,5 км
	-//-	260	20	8,3 км
	-//-	270	20	7 км
	-//-	240	20	2 км
р. Зея				
650-284 км	25.06.	130	45	Шипка (637-635 км)
	-//-	140	45	Плевна (627-626 км)
	-//-	125	45	Спиртоносковский (603-601 км)
	-//-	90	45	Березовский (597-595 км)
	-//-	120	20	
284-212 км	25.06.	130	45	Белояровский (261 км)
212 – 183 км	25.06.	160	45	Молчановский (203,8 км)
183-11 км	25.06.	255	40	Введенский (182 км)
	-//-	135	40	В. Томинский (104 км)
	-//-	120	40	Н. Томинский (99,7 км)
	-//-	135	40	В. Андреевский (93,5 км)
	-//-	110	40	Н. Андреевский (83,7 км)

	-//-	125	40	Н. Андреевский (82,1 км)
	-//-	135	40	В. Петровский (74 км)
	-//-	135	40	В.Ч. Огород (65 км)
	-//-	85	40	В.Ч. Огород по ст. - пер зн № 60 (60 км)
	-//-	145	40	В растворе к левому берегу (60 км)
	-//-	115	40	Н.Ч. Огород (55,6 - 55,4 км) по ст. зн № 54 А
	-//-	155	40	В растворе к правому берегу (55,4 км)
	-//-	180	40	Биршетовский (45,9 км) по ст. зн № 42
	-//-	135	40	Белогорский по ст. зн № 43 (41,8 км)
	-//-	165	40	В растворе к правому берегу (41,8 км)
	-//-	140	40	Н. Черемховский (23,9 км)
	-//-	140	40	В. Ивановский по ст. зн № 18А (20 км)
	-//-	280	40	В растворе к левому берегу (19,8 км)
	-//-	220	40	Н. Ивановский (11,6 км)
11 – 0 км	25.06.	80	40	по ст. зн №8 (9,3 км)
	-//-	175	40	В растворе к левому берегу (9,3 км)
	-//-	155	40	5,2 км
	-//-	165	40	4,2 км

III. Изменения в составе навигационного ограждения, предупреждения, объявления.

Средний Амур

25.06. На участке 258-254 км изменена схема расстановки СНО

Створные знаки РФ№258 развернуты к левому берегу.

Створные знаки РФ№254 развернуты к левому берегу и являются ответными створным знакам РФ№260

Судам, следующим вниз по створным знакам РФ№260-254 на 255,9 км переходить на створные знаки РФ№258, на 254,1 км переходить на створные знаки РФ№257 и далее по курсу.

Наименьшие габариты на 255,5 км **680/130**.

25.06. Буй № 47 кромочный левый переставлен на 46,8 км.

Наименьшие габариты **600/100**.

Нижний Амур

25.06. Створные знаки № 909А переименованы в № 909.

25.06. Буй № 791 кромочный левый переставлен на 790,4 км.

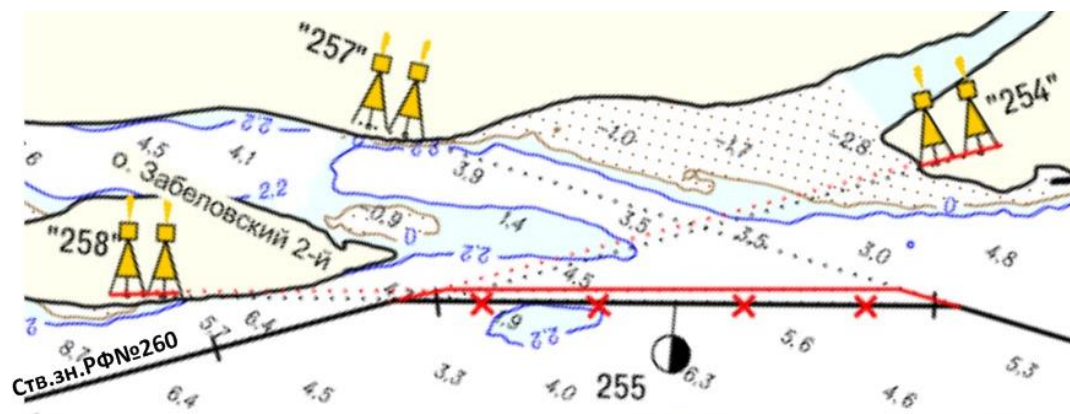
Наименьшие габариты **650/140**.

25.06. Буй № 786 кромочный левый переставлен на 785,2 км.

Наименьшие габариты **640/140**.

25.06. Восстановлены створные знаки № 331 – передний тип 5.1, № 21 – передний тип 5.2.

Схема расстановки СНО 258-254 км Средний Амур



Гл. диспетчер отдела пути и согласований
/Л.А. Старовойтова/

Зам. начальника отдела пути и согласований
/С.В. Бондарева/