

ИНФОРМАЦИОННЫЙ БЮЛЛЕТЕНЬ № 67

О путевых условиях плавания на внутренних водных путях Амурского бассейна
на 27 июня 2024 г.

ФБУ «Администрация Амурского бассейна внутренних водных путей»
680020, г. Хабаровск, пер. Гражданский, 12, тел./ф. 58-49-11, тел. 58-49-56

I. Сведения о состоянии уровней воды на 8 часов*

РЕКА	Название гидрологического поста, км расположения		Уровень воды над «0» графика, см		Измен. уровня за сутки, см, +,-	Ледовые явления	Примечания
			Проектный	Фактический			
Аргунь	Олочи	428	130	150	-4		
	Урюпино	148	330	341	0		
Шилка	Сретенск	400		82	-5		
Верхний Амур	Джалинда	688	130	136	-8		
	Черняево	452	110	115	-9		
	Кумара	228	120	182	-21		
Средний Амур	Благовещенск	994	115	98	-6		
	Константиновка	885	140	160	-5		
	Поярково	825	70	96	0		
	Иннокентьевка	693	230	2550	-1		
	Е. – Никольское	415	200	231	-9		
	Ленинское	235	130	507	+8		
	Нижнеспаское	49	-50	234	+2		
Амурск. пр	Казакевичево	39	440	922	+3		
Нижний Амур	Хабаровск	0/930	-75	304	+4		
	Елабуга	837	-5	289	+12		
	Троицкое	728	-25	217	+9		
	Малмыж	664		235	+9		
	Комсомольск	569	-75	210	+15		
	Циммермановка	364	5	248	+10		
	Мариинское	276	-50	97	+7		
	Тахта	74		345	+2		
Уссури	Графское	360	410	968	+34		
	Шереметьево	142	440	861	+16		
	Венюково	111	-10	421	+13		
	Новосоветское	56	160				
Зея	Заречная слобода	646	350	362	-7		
	Ураловка	416		290	0		
	Мазаново	271	80	77	-5		
	Малая Сазанка	149	340	355	0		
	Белогорье	43	250	252	-1		
	Благовещенск	3	50	59	-5		
Селемджа	Норск	134		116	-12		
Буряя	Малиновка	71		152	+4		
Тунгуска	Архангеловка	64	610	670	-11		
Кур	Новокуровка	32	300	343	-12		
Амгунь	Гуга	198		303	-16		
	Удинск	81	220	343	-8		

*Сведения об уровнях воды предоставляет ФГБУ «Дальневосточное УГМС», Амурский ЦГМС

II. Наименьшие габариты судового хода на 8 часов

РЕКИ, УЧАСТКИ	ДАТА	Глубина, см	Ширина, м	Лимитирующий участок, перекат
Верхний Амур				
895 – 828 км	27.06.	155	50	Мангалейский (880,3 км)
828 – 550 км	27.06.	100	50	Бейтоновский (629,4 км)
	-//-	130	20	
	-//-	130	50	563,5 км
550 – 300 км	27.06.	120	30	Н. Толбузинский (541 км)
	-//-	60	30	В. Черняевский (459,6 км)
	-//-	180	30	Левобережная протока 459-463 км
300 – 180 км	27.06.	110	30	244 км
	-//-	135	30	раствор к правому берегу по ст.-пер. зн. РФ №244
	-//-	70	30	241 км
	-//-	135	30	раствор к правому берегу по ст.-пер. зн. РФ № 241
	27.06.	205	50	Буссевский (139 км)
	-//-	205	50	Сухотинский (107,4 км)
180 - 5 км	27.06.	130	50	(44,8 км)
5-0 км Благовещенск	27.06.	185	50	2,6 км
Средний Амур				
994 – 978	27.06.	190	60	991-990 км по ст. зн. КНР № 990 (990,4 км)
	-//-	245	60	раствор к левому берегу
	-//-	220	60	986,3 км
978 - 830 км	27.06.	190	50	Н. Константиновский (873 км)
	-//-	190	30	Н. Константиновский (869,4 км)
830 - 720 км	27.06.	310	65	Поярковский (823 км)
	-//-	305	65	Участок 789-788 км (799 км)
	-//-	300	65	Куприяновский (777,5 км)
720 - 582 км	27.06.	290	65	Скобельцинский (718 км)
582 - 320 км	27.06.	275	90	Союзовский
	-//-	275	65	Ек. - Никольский
	-//-	235	65	337-336 км
	-//-	290	65	333,7 км
320 – 70 км	27.06.	510	65	Ст.зн. РФ № 271 (273-272 км)
	-//-	530	65	Ст.зн. КНР № 269 (269,6 км)
	-//-	500	65	Ст.зн. РФ № 231 (231,7 км)
	-//-	520	130	Ст. - пер. КНР № 225 – Ст. РФ № 213 (223 км)
	-//-	940	65	В растворе к правому берегу (223,8-222 км)
	-//-	490	65	Ст.зн. РФ № 199 (199,3 км)
	-//-	430	65	Ст.зн. РФ № 197 (195,5 км)
	-//-	440	65	Ст.зн. РФ № 129 (130-129 км)
	-//-	490	65	Ст.зн. РФ № 127 (129-128 км)
	-//-	540	65	Ст.зн. РФ № 125 (128-127 км)
	-//-	600	65	Ход вдоль правого берега (131-123 км)
	-//-	490	65	Ст.зн. КНР № 119 (119 км)
	-//-	700	65	раствор к правому берегу (119,1-118 км)
70 – 35 км	-//-.	540	130	Ст.-пер. зн. КНР № 43 (43,6-43,4 км)
	-//-	590	65	Ст.-пер. зн. КНР № 42 (40,8 км)
	-//-	580	65	Ст.зн. РФ № 34 (36,2 км)
35-0 км	27.06.	600	70	21,7 км
Нижний Амур				
Хабаровск 930 - 915 км	27.06.	670	140	917-916 км
915 - 800 км	27.06.	590	100	903 км
	-//-	600	100	901,1 км
	-//-	620	100	826,4 км
800 - 728 км	27.06.	570	100	Актарский (778 км)
	-//-	570	100	Н.Саянский (744 км)
	-//-	600	100	Эморонский (740,8 км)
	-//-	600	100	Троицкий (735,9 км)
728 - 555 км	27.06.	595	110	Гионский (715 км)

	-//-	585	110	Гионский (711,5 км)
	-//-	615	110	Хайдурский (700 км)
	-//-	590	110	Учударенский (684 км)
	-//-	570	100	Вознесенский (632 км)
	-//-	570	110	Диппинский (604 км)
	-//-	625	120	Диппинский (597,1 км)
	-//-	570	140	573 км
Комсомольский левый ход	27.06.	595	100	4,2 км
555 - 495 км	27.06.	585	100	Кайдановский (516 км)
	-//-	575	140	Кайдановский (508,6 км)
495 – 360 км	27.06.	680	210	377 км
	-//-	625	210	362 км
360-1 км	27.06.	625	140	Циммермановский (345 км)
	-//-	625	140	343 км
	-//-	625	140	342 км
	-//-	705	140	Халабабацкий 291км
	-//-	670	110	Холанский 272 км
	-//-	670	140	229,7 км
	-//-	820	210	Воскресенский 116,9 км
Протоки Амура				
Поярковская	27.06.	210	60	В. Поярковский (9,3 км)
	-//-	210	30	Н. Поярковский (0,3 км)
Амурская протока 40-11 км	27.06.	610	45	28 км
	-//-	560	45	11,5 км
11-0 км	27.06.	560	70	6,3 км
	-//-	550	45	3,6 км
Падалинская	27.06.	500	120	12 км
	-//-	500	60	6,4 км
	-//-	465	60	4,9 км
Галбон	27.06.	440	60	15 км,
	-//-	500	120	12,3 км
Протока Маринская Исток-Маринское	27.06.	315	80	88,7 км
	-//-	345	80	79 км
	-//-	285	80	78 км
	-//-	285	80	72 км
Маринское - Устье	27.06.	490	140	43 км
Реки Амурского бассейна				
р. Аргунь				
428 – 180 км	27.06.	75	20	Середянский (372 км)
180 – 0 км	27.06.	75	20	Ильмовый (19 км)
р. Амгунь				
81 - 0 км	27.06.	245	25	79,6 км; 58 км
	-//-	285	25	Кипучий (71,5 км)
	-//-	245	25	Ст.-пер. зн. № 58
	-//-	255	25	Ст.-пер. зн. № 50
Протока Сомнинская	27.06.	225	20	9,5 км
	-//-	255	20	8,3 км
	-//-	265	20	7 км
	-//-	235	20	2 км
р. Зея				
650-284 км	27.06.	130	45	Шипка (637-635 км)
	-//-	140	45	Плевна (627-626 км)
	-//-	125	45	Спиртоносковский (603-601 км)
	-//-	90	45	Березовский (597-595 км)
	-//-	120	20	
284-212 км	27.06.	125	45	Белояровский (261 км)
212 – 183 км	27.06.	155	45	Молчановский (203,8 км)
183-11 км	27.06.	255	40	Введенский (182 км)
	-//-	135	40	В. Томинский (104 км)
	-//-	120	40	Н. Томинский (99,7 км)
	-//-	135	40	В. Андреевский (93,5 км)

	-//-	110	40	Н. Андреевский (83,7 км)
	-//-	125	40	Н. Андреевский (82,1 км)
	-//-	135	40	В. Петровский (74 км)
	-//-	135	40	В.Ч. Огород (65 км)
	-//-	85	40	В.Ч. Огород по ст. - пер зн № 60 (60 км)
	-//-	145	40	В растворе к левому берегу (60 км)
	-//-	115	40	Н.Ч. Огород (55,6 - 55,4 км) по ст. зн № 54 А
	-//-	155	40	В растворе к правому берегу (55,4 км)
	-//-	140	40	Биршетовский по ст. зн № 42 (46,2км)
	-//-	120	40	Белогорский по ст. зн № 43 (41,8 км)
	-//-	165	40	В растворе к правому берегу (41,8 км)
	-//-	140	40	Н. Черемховский (23,9 км)
	-//-	140	40	В. Ивановский по ст. зн № 18А (20 км)
	-//-	280	40	В растворе к левому берегу (19,8 км)
	-//-	130	40	В. Ивановский (16 км)
	-//-	190	40	Н. Ивановский (12 км)
11 – 0 км	27.06.	85	40	по ст. зн №8 (9,3 км)
	-//-	175	40	В растворе к левому берегу (9,3 км)
	-//-	155	40	5,2 км
	-//-	140	40	4,2 км
р. Тунгуска				
90 – 5 км	27.06.	180	30	90 км
	-//-	210	30	75 км
	-//-	210	30	69 км
	-//-	170	30	62 км
	-//-	200	30	42 км
	-//-	170	30	31 - 30 км
	-//-	170	30	28,3 км
	-//-	210	30	26 км
5 – 0 км	27.06.	400	30	2,2 км
	-//-	460	30	0,6 км
р. Амур - прот. Лесная	27.06.	860	20	15-13 км
подход к р. Тунгуска	27.06.	800	210	Ст. перев. зн. № 915
р. Кур				
86 км – Устье (0 км)	27.06.	120	30	82-81 км
	-//-	120	30	68,3 км
	-//-	120	30	45 км
	-//-	130	30	33 км
	-//-	100	30	13 км
	-//-	110	30	6,2 км
	-//-	110	30	5 км
Подходы				
Подход к Хабар. затону	27.06.	690	70	
На входе в затон РЭБ	27.06.	570	40	
подход к затону им. Кирова	27.06.	480	20	
на входе в Малыш. затон	27.06.	480	40	
Подход к прич. Комсомольск	27.06.	945	100	
Подход к пристани Софийск	27.06.	545	40	304 км
Подход к пристани Сусанино	27.06.	515	40	129 км
Подходы к остановочным пунктам				
К пр. Осиновая	27.06.	430	20	
К пр. Пемзенская (сверху)	27.06.	700	20	
К причалам Хабаровска 10 км	27.06.	500	20	
9 км	-//-	430	20	
7 км	-//-	410	20	
6 км	-//-	440	20	
5 км	-//-	470	20	
4 км	-//-	510	20	
к пос. Уссурийский	27.06.	670	20	
Протоки				
Пемзенская (сверху) до Березки	27.06.	570	20	

Бешеная (сверху)	27.06.	470	20	
Бешеная (снизу) 1 км	27.06.	570	20	
Бешеная (снизу) 8 км	27.06.	480	20	
Рейды				
Хабаровский №1	27.06.	590		
-//- №2	-//-	б/500		
-//- №3	-//-	б/500		
-//- №4	-//-	б/500		
-//- №5	-//-	б/500		
-//- №6	-//-	б/500		

III. Изменения в составе навигационного ограждения, предупреждения, объявления.

Верхний Амур

27.06. На участке 328 - 321 км изменена схема расстановки СНО.

Створные знаки РФ № 326 - убраны.

На правом берегу на 322,4 км установлены створные знаки КНР № 323 направлением вверх.

Судам, следующим вниз по створным знакам РФ № 327 на 324,5 км переходить на створные знаки КНР № 323, на 323,1 км переходить на створные знаки КНР № 319 и далее по курсу.

Наименьшие габариты на 324,1 км **180/50** по створным знакам КНР № 323.

Нижний Амур

27.06. На 906 км установлен дополнительный ходовой знак № 906А.

Порядок прохода судов не изменен.

27.06. На участке 599-595 км изменена схема расстановки СНО.

Створно-перевальные знаки № 599 развернуты к левому берегу.

Буй № 596 поворотный левой кромки переставлен на 595,7 км.

Судам, следующим вниз по линии створно-перевальных знаков №№ 601-599 вдоль ходового берега, на 598,2 км переходить на створно-перевальные знаки № 599.

На 595,7 км переходить на створные знаки № 592 и далее по курсу.

Наименьшие габариты на 597,1 км **625/120**.

27.06. Восстановлен створный знак № 358 – передний, тип 5.1.

Протока Мариинская

27.06. На участке 89 - 84 км изменена схема расстановки СНО.

Створные знаки № 85 развернуты к правому берегу.

Буй № 89 переставлен на 88,7 км.

Судам, следующим вниз по створным знакам № 90, на 88,7 км, переходить на створные знаки № 85.

На 84,9 км переходить на линию створных знаков №№ 86 - 79А и далее по курсу.

Наименьшие габариты на 88,7 км **315/80**.

27.06. На участке 80 - 77 км изменена схема расстановки СНО.

Створные знаки № 78 развернуты к левому берегу.

Судам, следующим вниз по линии створных знаков №№ 86 - 79А, на 78,9 км, переходить на створные знаки № 78. На 77,7 км переходить на створные знаки № 79 и далее по курсу.

Наименьшие габариты на 79 км **345/80**.

Схема расстановки 328-321 км Верхний Амур

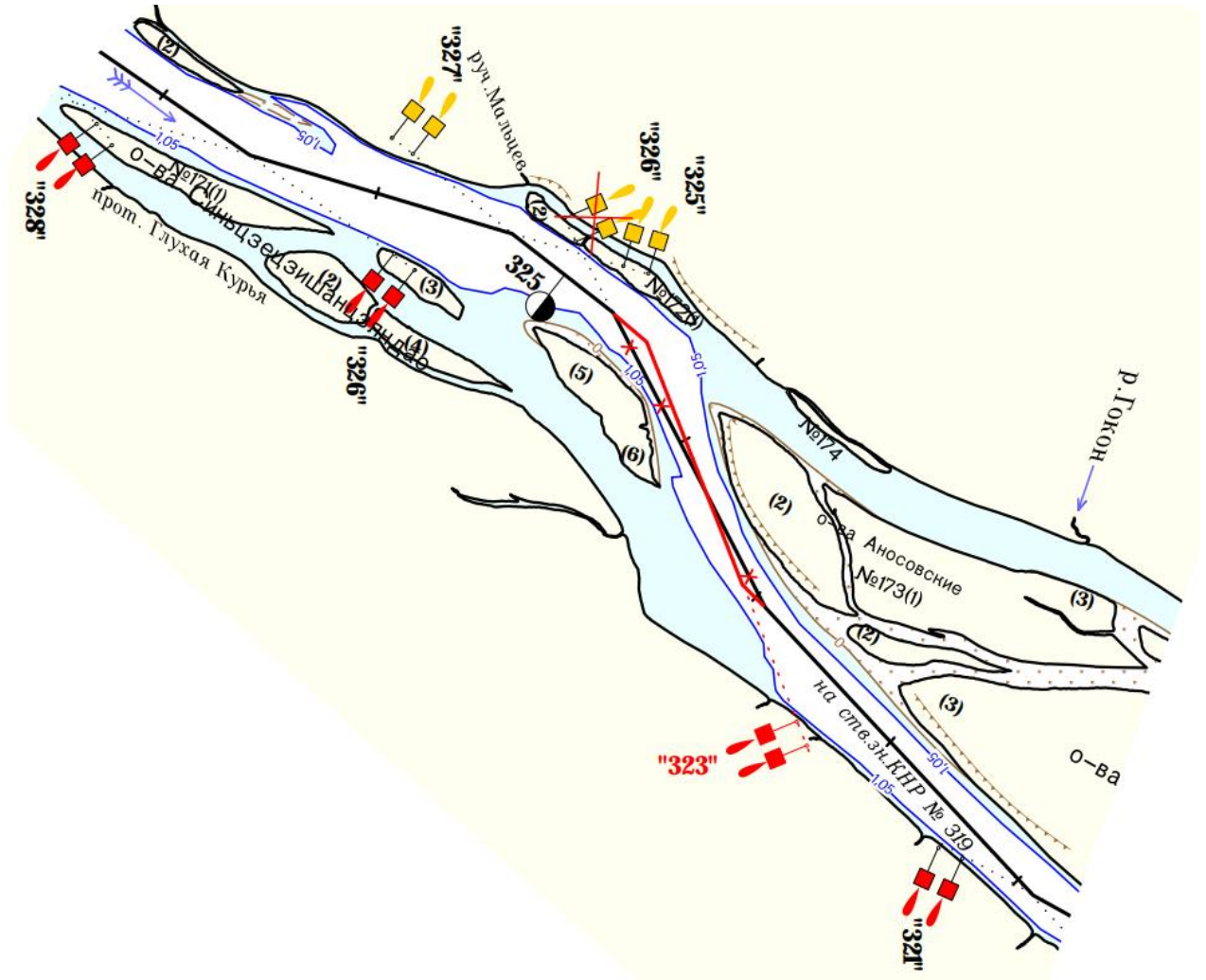


Схема расстановки 599-595 км Нижний Амур

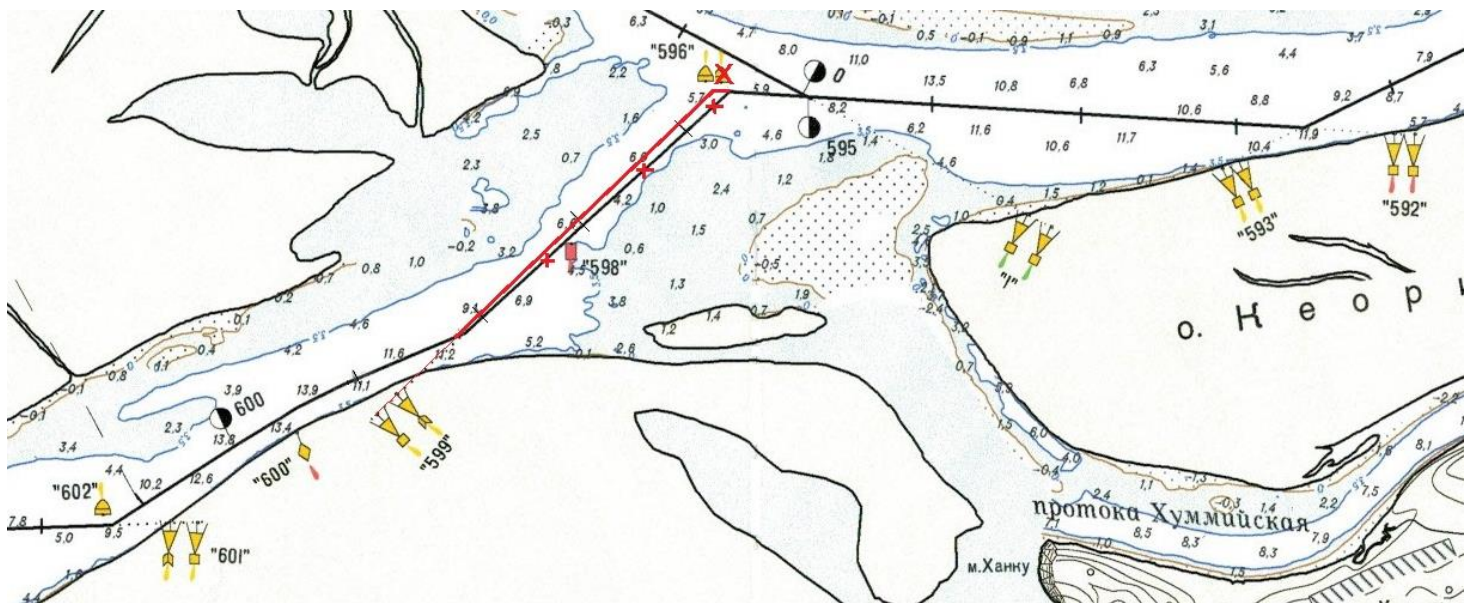


Схема расстановки 89-84 км протока Мариинская

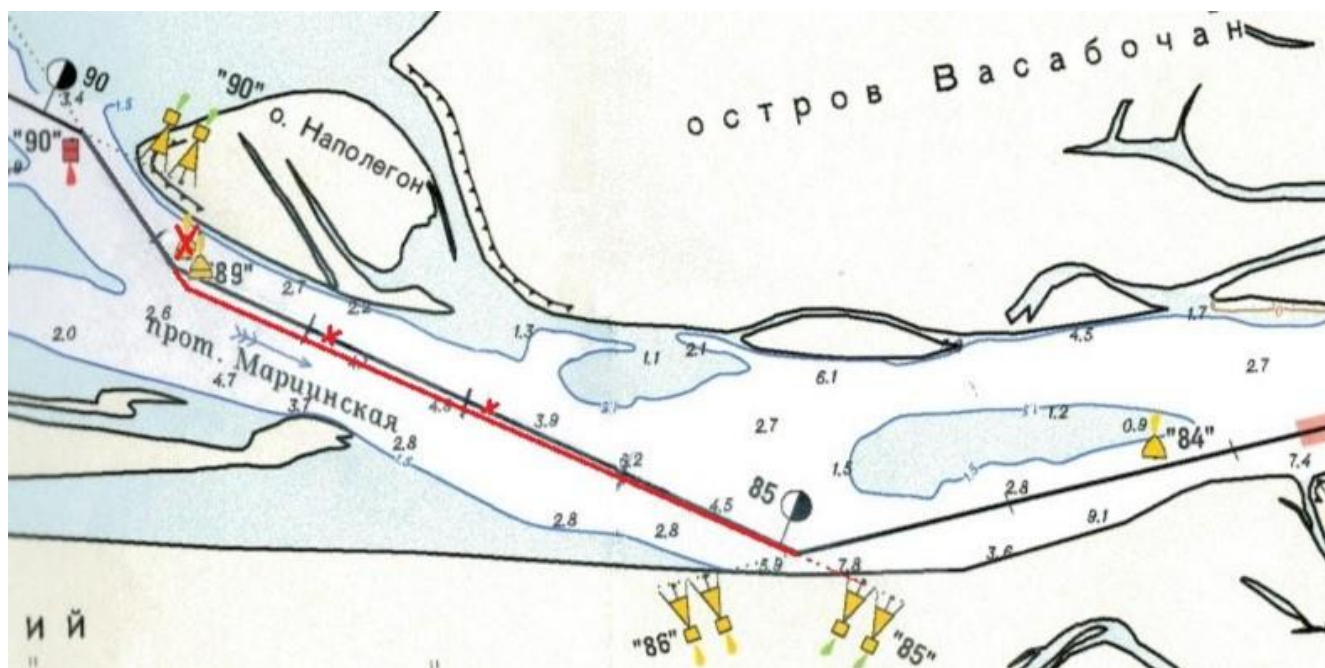
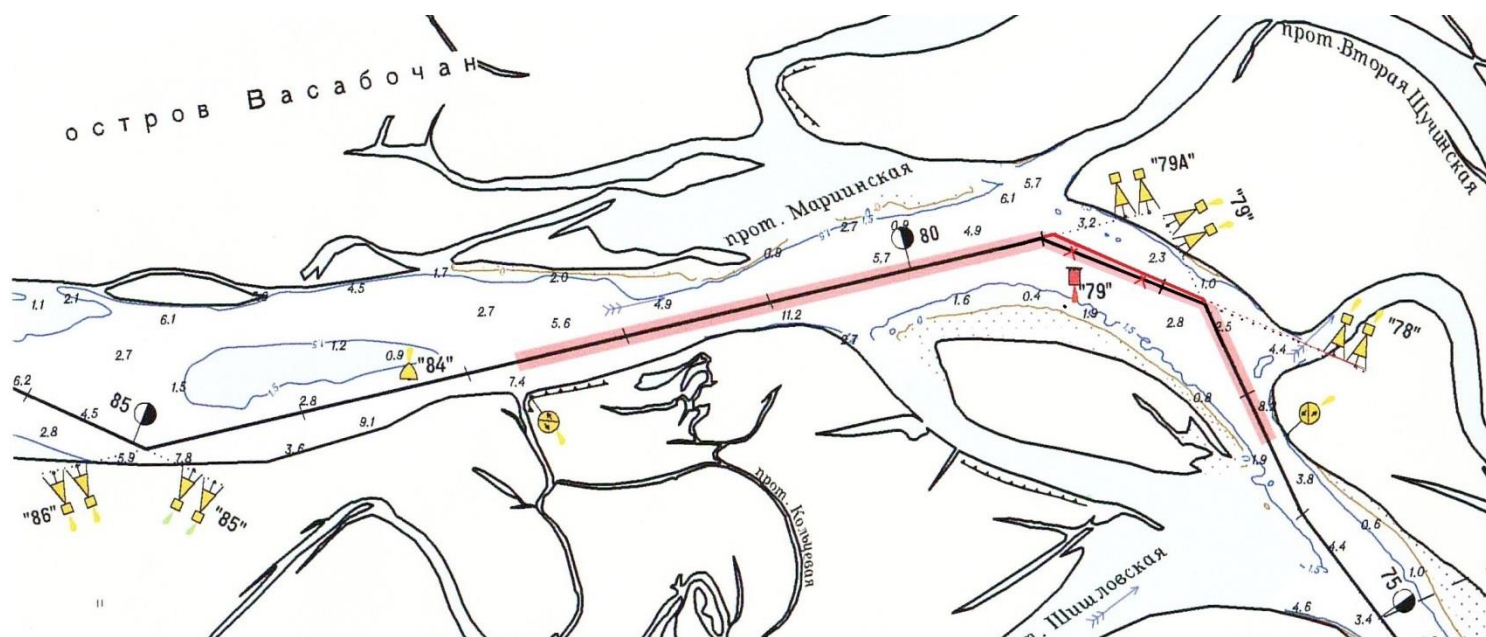


Схема расстановки 80-77 км протока Мариинская



Гл. диспетчер отдела пути и согласований
/Л.А. Старовойтова/

Зам. начальника отдела пути и согласований
/С.В. Бондарева/

