

## ИНФОРМАЦИОННЫЙ БЮЛЛЕТЕНЬ № 107

О путевых условиях плавания на внутренних водных путях Амурского бассейна  
на 6 августа 2024 г.

ФБУ «Администрация Амурского бассейна внутренних водных путей»  
680020, г. Хабаровск, пер. Гражданский, 12, тел./ф. 58-49-11, тел. 58-49-56

### I. Сведения о состоянии уровней воды на 8 часов\*

РЕКА	Название гидрологического поста, км расположения		Уровень воды над «0» графика, см		Измен. уровня за сутки, см, +,-	Ледовые явления	Примечания
			Проектный	Фактический			
Аргунь	Олочи	428	130	273	-39		
	Урюпино	148	330	436			За 05.08.
Шилка	Сретенск	400		175	+2		
Верхний Амур	Джалинда	688	130	246	+15		
	Черняево	452	110	189	+18		
	Кумара	228	120				
Средний Амур	<b>Благовещенск</b>	<b>994</b>	115	151	+6		
	Константиновка	885	140	217	-7		
	Поярково	825	70	134	+5		
	Иннокентьевка	693	230	294	-9		
	Е. – Никольское	415	200	294	-30		
	Ленинское	235	130	533	+8		
	Нижнеспасское	49	-50	234	+3		
Амурск. пр	Казакевичево	39	440	852	+20		
Нижний Амур	<b>Хабаровск</b>	<b>0/930</b>	-75	276	+15		
	Елабуга	837	-5	295	+10		
	Троицкое	728	-25	186	+11		
	Малмыж	664		216	+9		
	<b>Комсомольск</b>	<b>569</b>	-75	181	+13		
	Циммермановка	364	5	236	+3		
	Мариинское	276	-50	123	-9		
	Тахта	74		360			За 05.08.
Уссури	Графское	360	410	965	+39		
	Шереметьево	142	440	773	+23		
	Венюково	111	-10	332	+23		
	Новосоветское	56	160	469	+23		
Зея	Заречная слобода	646	350	364	-12		
	Ураловка	416		370	-17		
	Мазаново	271	80	178	+7		
	Малая Сазанка	149	340	465	+35		
	Белогорье	43	250	326	+18		
	Благовещенск	3	50	137	+17		
Селемджа	Норск	134		269	-9		
Буряя	Малиновка	71		114	-15		
Тунгуска	Архангеловка	64	610	787	-24		
Кур	Новокуровка	32	300	389	-21		
Амгунь	Гуга	198		303	-9		
	Удинск	81	220	346	-20		

\*Сведения об уровнях воды предоставляет ФГБУ «Дальневосточное УГМС», Амурский ЦГМС

## II. Наименьшие габариты судового хода на 8 часов

РЕКИ, УЧАСТКИ	ДАТА	Глубина, см	Ширина, м	Лимитирующий участок, перекат
<b>Верхний Амур</b>				
895 – 828 км	06.08.	170	50	Мангалейский (880,3 км)
828 – 550 км	06.08.	175	50	Бейтоновский (629,4 км)
	-//-	195	50	563,5 км
550 – 300 км	06.08.	170	50	Н. Толбузинский (541 км)
	-//-	100	50	В. Черняевский (459,6 км)
	-//-	195	50	Левобережная протока 459-463 км
300 – 180 км	06.08.	120	30	Ст.-пер. зн. РФ № 244 (244 км)
	-//-	140	50	расствор к правому берегу
	-//-	90	30	Ст.-пер. зн. РФ № 240 (241 км)
180 - 5 км	06.08.	175	50	Буссевский (139 км)
	-//-	185	50	Сухотинский (107,4 км)
	-//-	180	50	(44,8 км)
5-0 км Благовещенск	06.08.	210	50	2,6 км
<b>Средний Амур</b>				
994 – 978 км	06.08.	260	60	991-990 км по ст. зн. КНР № 990 (990,4 км)
	-//-	220	60	985 км
978 - 830 км	06.08.	225	60	В. Константиновский (897,7 км)
	-//-	265	60	Н. Константиновский (873 км)
	-//-	205	60	Н. Константиновский (872 км)
	-//-	265	60	Н. Константиновский (869,4 км)
830 - 720 км	06.08.	315	65	Поярковский (823 км)
	-//-	310	65	Участок 789-788 км (799 км)
	-//-	305	65	Куприяновский (777,5 км)
720 - 582 км	06.08.	260	65	Скобельцинский (718 км)
582 - 320 км	06.08.	320	90	Союзовский
	-//-	320	65	Ек. - Никольский
	-//-	300	65	337-336 км
	-//-	340	65	333,7 км
320 – 70 км	06.08.	510	130	Ст.зн. РФ № 316 (316,5 км)
	-//-	570	65	Ст.зн. РФ № 288 (287,3 км)
	-//-	560	65	Ст.зн. КНР № 279 (280,5 км)
	-//-	550	65	Ст.зн. КНР №249 (250 км)
	-//-	520	65	Ст.зн. РФ № 231 (231,7 км)
	-//-	610	130	Ст. - пер. КНР № 225 – Ст. РФ № 213 (223 км)
	-//-	1040	65	раствор к правому берегу (223,8-222 км)
	-//-	540	65	Ст.зн. РФ № 199 (199,3 км)
	-//-	540	65	150 км
	-//-	510	65	Ст.зн. РФ № 129 (130-129 км)
	-//-	520	65	Ст.зн. РФ № 127 (129-128 км)
	-//-	630	65	Ход вдоль правого берега (131-123 км)
	-//-	520	65	Ст.зн. КНР № 119 (119 км)
	-//-	660	65	раствор к правому берегу (119,1-118 км)
-//-	460	130	Ст.- пер. КНР № 83 (81,3 км)	
-//-	640	65	раствор к правому берегу (81,7-81 км)	
70 – 35 км	06.08.	540	130	Ст.-пер. зн. КНР № 43 (43,6-43,4 км)
	-//-	550	65	Ст.-пер. зн. КНР № 42 (41,4 км)
	-//-	460	65	Ст.зн. РФ № 34 (36,7 км)
	-//-	580	65	раствор к правому берегу (37-36 км)
35-0 км	06.08.	540	70	21,7 км
<b>Нижний Амур</b>				
Хабаровск 930 - 915 км	06.08.	660	140	917-916 км
915 - 800 км	06.08.	570	100	903 км
	-//-	620	90	901,1 км
	-//-	620	100	826,4 км

	-//-	620	100	821,5-821,4 км
<b>800 - 728 км</b>	06.08.	520	100	Актарский (778 км)
	-//-	<b>510</b>	<b>100</b>	Н.Саянский (744 км)
	-//-	540	100	Эморонский (740,8 км)
	-//-	520	100	Троицкий (735,9 км)
<b>728 - 555 км</b>	06.08.	605	110	Гионский (715 км)
	-//-	595	110	Гионский (711,5 км)
	-//-	620	110	Хайдурский (700 км)
	-//-	585	110	Учударенский (684 км)
	-//-	<b>545</b>	<b>100</b>	Вознесенский (632 км)
	-//-	545	110	Диппинский (604 км)
	-//-	600	120	Диппинский (597,1 км)
	-//-	545	140	573 км
<b>Комсомольский левый ход</b>	06.08.	<b>570</b>	<b>100</b>	4,2 км
<b>555 - 495 км</b>	06.08.	<b>535</b>	<b>100</b>	Кайдановский (516 км)
	-//-	<b>555</b>	<b>140</b>	Кайдановский (508,6 км)
<b>495 – 360 км</b>	06.08.	665	210	377 км
	-//-	<b>610</b>	<b>210</b>	362 км
<b>360-1 км</b>	06.08.	<b>610</b>	<b>140</b>	Циммермановский (345 км)
	-//-	<b>610</b>	<b>140</b>	343 км
	-//-	<b>610</b>	<b>140</b>	342 км
	-//-	730	140	Халабабацкий 291км
	-//-	695	110	Холанский 272 км
	-//-	695	140	229,7 км
	-//-	915	210	Воскресенский 116,9 км
<b>Протоки Амура</b>				
<b>Поярковская</b>	06.08.	<b>245</b>	<b>60</b>	В. Поярковский (9,3 км)
	-//-	<b>245</b>	<b>20</b>	Н. Поярковский (0,3 км)
<b>Амурская протока 40-11 км</b>	06.08.	<b>510</b>	<b>45</b>	11,5 км
<b>11-0 км</b>	06.08.	<b>490</b>	<b>70</b>	6,3 км
	-//-	<b>520</b>	<b>45</b>	3,6 км
<b>Падалинская 12 – 0 км</b>	06.08.	475	120	12 км
	-//-	475	60	6,4 км
	-//-	<b>440</b>	<b>60</b>	4,9 км
<b>Галбон 17 – 0 км</b>	06.08.	<b>415</b>	<b>60</b>	15 км,
	-//-	475	120	12,3 км
<b>Протока Мариинская Исток-Мариинское</b>	06.08.	<b>310</b>	<b>80</b>	88,7 км
	-//-	340	80	79 км
	-//-	<b>310</b>	<b>80</b>	78 км
	-//-	<b>310</b>	<b>80</b>	72 км
Мариинское - Устье	06.08.	<b>515</b>	<b>140</b>	43 км
<b>Протока Какинская</b>	06.08.	<b>180</b>	<b>40</b>	3 км
<b>Реки Амурского бассейна</b>				
<b>р. Аргунь</b>				
<b>428 – 180 км</b>	06.08.	<b>180</b>	<b>20</b>	Середянский (372 км)
<b>180 – 0 км</b>	06.08.	<b>135</b>	<b>20</b>	Ильмовый (19 км)
<b>р. Амгунь</b>				
<b>81 - 0 км</b>	06.08.	<b>245</b>	<b>25</b>	79,6 км
	-//-	285	25	Кипучий (71,5 км)
	-//-	<b>245</b>	<b>25</b>	Ст.-пер. зн. № 58
	-//-	255	25	Ст.-пер. зн. № 50
<b>Протока Сомнинская</b>	06.08.	<b>225</b>	<b>20</b>	9,5 км
	-//-	255	20	8,3 км
	-//-	265	20	7 км
	-//-	235	20	2 км
<b>р. Зея</b>				
<b>650-284 км</b>	06.08.	130	45	Шипка (637-635 км)

	-//-	140	45	Плевна (627-626 км)
	-//-	125	45	Спиртоносовский (603-601 км)
	-//-	<b>90</b>	<b>45</b>	Березовский (597-595 км)
	-//-	<b>120</b>	<b>20</b>	
	-//-	160	45	Урканский (585 – 583 км)
<b>284-212 км</b>	06.08.	<b>195</b>	<b>45</b>	Белояровский (261 км)
<b>212 – 183 км</b>	06.08.	<b>185</b>	<b>45</b>	Молчановский (203,7 км)
<b>183-11 км</b>	06.08.	220	40	Введеневский (182 км)
	-//-	<b>135</b>	<b>40</b>	В. Томинский (104,2 км)
	-//-	140	40	Н. Томинский (98,5 км)
	-//-	<b>135</b>	<b>40</b>	Н. Томинский по ст. зн. № 99 (97,8 км)
	-//-	170	40	В. Андреевский (93,5 км)
	-//-	140	40	Н. Андреевский (83,6 км)
	-//-	145	40	Н. Андреевский (82,3 км)
	-//-	145	40	Н. Андреевский (80 км)
	-//-	155	40	В. Петровский (74 км)
	-//-	190	40	В. Петровский (71,5 км)
	-//-	145	40	В.Ч. Огород (64,5 км)
	-//-	145	<b>30</b>	В.Ч. Огород по ст. - пер зн № 60 (60 км)
	-//-	155	<b>20</b>	В растворе к левому берегу (60 км)
	-//-	190	40	Н.Ч. Огород (55,5 км) по ст. зн № 54 А
	-//-	160	40	Н.Ч. Огород (53 км)
	-//-	145	40	Биршетовский по ст. зн № 42 (46 км)
	-//-	195	40	Белогорский по ст. зн № 43 (43-42 км)
	-//-	185	40	Белогорский по ст. зн № 43 (42-40,8 км)
	-//-	165	40	Белогорский (35,5 км)
	-//-	185	40	В. Ивановский (22,2 км)
-//-	185	40	В. Ивановский (19,7 км)	
-//-	225	40	Н. Ивановский (12 км)	
<b>11 – 0 км</b>	06.08.	215	40	по ст. зн № 8 (8,9 км)
	-//-	230	40	5,2 км
	-//-	<b>195</b>	<b>40</b>	4,2 км

### III. Изменения в составе навигационного ограждения, предупреждения, объявления.

#### р. Зея

**06.08.** На 2 км вдоль правого берега вне судового хода установлен неработающий земснаряд «Зея» Судоводителям принять к сведению.

#### Верхний Амур ВНИМАНИЕ!

**06.08.** С 7 августа на участке 462-461 км Верхнего Амура китайским земснарядом будут производиться дноуглубительные работы с отвалом грунта на 459 км к правому берегу. Судоводителям принять к сведению.

#### Средний Амур

**06.08.** Створные знаки РФ № 905 - окрашены в белый цвет.

#### Протока Амурская ВНИМАНИЕ!

**06.08.** На 17 км протоки Амурской в 200 метрах слева от судового хода будет установлен земснаряд «Портовый – 13» для разработки Гольдинского месторождения. Судоводителям принимать меры предосторожности.

#### Нижний Амур

**06.08.** На участке 774-768 км изменена схема расстановки СНО.

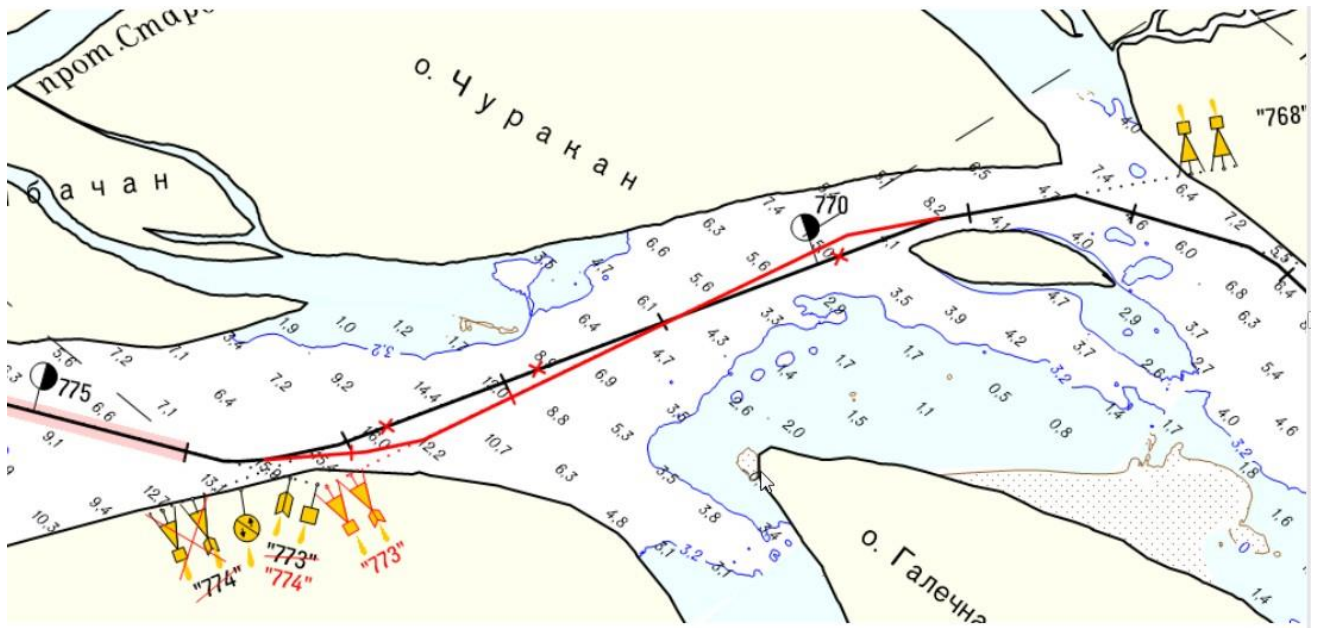
Створно-перевальные знаки №774 убраны.

Створно-перевальные знаки №773 переименованы в №774.

На 773 км правого берега установлены створно-перевальные знаки №773 направлением вниз, тип 5.1.

Судам, следующим вниз по створно-перевальным знакам №774 с 773,6 км выходить на створно-перевальные знаки №773, на 769,8 км выходить на створные знаки №768 и далее по курсу.  
Наименьшие габариты на 770 км **530/210**.

### Схема расстановки СНО 774-768 Нижний Амур.



Гл. диспетчер отдела пути и согласований  
/Л.А. Старовойтова/