

## ИНФОРМАЦИОННЫЙ БЮЛЛЕТЕНЬ № 114

О путевых условиях плавания на внутренних водных путях Амурского бассейна  
на 13 августа 2024 г.

ФБУ «Администрация Амурского бассейна внутренних водных путей»  
680020, г. Хабаровск, пер. Гражданский, 12, тел./ф. 58-49-11, тел. 58-49-56

### I. Сведения о состоянии уровней воды на 8 часов\*

РЕКА	Название гидрологического поста, км расположения		Уровень воды над «0» графика, см		Измен. уровня за сутки, см, +,-	Ледовые явления	Примечания
			Проектный	Фактический			
<b>Аргунь</b>	Олочи	428	130	199	-4		
	Урюпино	148	330	400	0		
<b>Шилка</b>	Сретенск	400		255	+21		
<b>Верхний Амур</b>	Джалинда	688	130	235	+6		
	Черняево	452	110	230	+14		
	Кумара	228	120	300	+10		
<b>Средний Амур</b>	<b>Благовещенск</b>	<b>994</b>	115	279	+23		
	Константиновка	885	140	353	+30		
	Поярково	825	70	265	+36		
	Иннокентьевка	693	230	390	+33		
	Е. – Никольское	415	200	334	+34		
	Ленинское	235	130	587	+6		
	Нижнеспасское	49	-50	297	+9		
<b>Амурск. пр</b>	Казакевичево	39	440	967	+17		
<b>Нижний Амур</b>	<b>Хабаровск</b>	<b>0/930</b>	-75	356	+11		
	Елабуга	837	-5	365	+10		
	Троицкое	728	-25	251	+8		
	Малмыж	664		306	+11		
	<b>Комсомольск</b>	<b>569</b>	-75	275	+15		
	Циммермановка	364	5	319	+13		
	Мариинское	276	-50	150	+2		
	Тахта	74		362	-2		
<b>Усури</b>	Графское	360	410	1010			За 12.08.
	Шереметьево	142	440	941	+18		
	Венюково	111	-10	495	+23		
	Новосоветское	56	160	628	+30		
<b>Зея</b>	Заречная слобода	646	350	380	+15		
	Ураловка	416		411	0		
	Мазаново	271	80	320	-4		
	Малая Сазанка	149	340	670	+11		
	Белогорье	43	250	487	+16		
	Благовещенск	3	50	295	+28		
<b>Селемджа</b>	Норск	134		394	-45		
<b>Буряя</b>	Малиновка	71		116	-23		
<b>Тунгуска</b>	Архангеловка	64	610	761	+23		
<b>Кур</b>	Новокуровка	32	300	467	+19		
<b>Амгунь</b>	Гуга	198		266	+8		
	Удинск	81	220	278	-5		

\*Сведения об уровнях воды предоставляет ФГБУ «Дальневосточное УГМС», Амурский ЦГМС

## II. Наименьшие габариты судового хода на 8 часов

РЕКИ, УЧАСТКИ	ДАТА	Глубина, см	Ширина, м	Лимитирующий участок, перекат
<b>Верхний Амур</b>				
895 – 828 км	13.08.	170	50	Мангалейский (880,3 км)
828 – 550 км	13.08.	150	50	Бейтоновский (629,4 км)
	-//-	205	50	563,5 км
550 – 300 км	13.08.	190	50	Н. Толбузинский (541 км)
	-//-	120	50	В. Черняевский (459,6 км)
	-//-	215	50	Левобережная протока 459-463 км
300 – 180 км	13.08.	175	50	Ст.-пер. зн. РФ № 244 (244 км)
	-//-	230	50	Ход вдоль правого берега (244,2-242,5 км)
	-//-	125	30	Ст.-пер. зн. РФ № 240 (241 км)
	-//-	230	50	Ход вдоль правого берега (241,5-239,5 км)
180 - 5 км	13.08.	265	50	Буссеvский (139 км)
	-//-	275	50	Сухотинский (107,4 км)
	-//-	270	50	(44,8 км)
5-0 км Благовещенск	13.08.	300	50	2,6 км
<b>Средний Амур</b>				
994 – 978 км	13.08.	375	60	991-990 км по ст. зн. КНР № 990 (990,4 км)
	-//-	335	60	985 км
978 - 830 км	13.08.	340	60	В. Константиновский (897,7 км)
	-//-	380	60	Н. Константиновский (873 км)
	-//-	335	60	Н. Константиновский (872 км)
	-//-	380	60	Н. Константиновский (869,4 км)
830 - 720 км	13.08.	440	65	Поярковкий (823 км)
	-//-	435	65	Участок 789-788 км (799 км)
	-//-	430	65	Куприяновский (777,5 км)
720 - 582 км	13.08.	330	65	Скобельцинский (718 км)
582 - 320 км	13.08.	350	90	Союзновский
	-//-	350	65	Ек. - Никольский
	-//-	360	65	337-336 км
	-//-	380	65	333,7 км
320 – 70 км	12.08.	500	130	Ст.зн. РФ № 316 (316,5 км)
	-//-	580	65	Ст.зн. РФ № 288 (287,3 км)
	-//-	550	65	Ст.зн. КНР № 279 (280,5 км)
	-//-	610	65	Ст.зн. КНР №249 (250 км)
	-//-	570	65	Ст.зн. РФ № 231 (231,7 км)
	-//-	660	130	Ст. - пер. КНР № 225 – Ст. РФ № 213 (223 км)
	-//-	1090	65	раствор к правому берегу (223,8-222 км)
	-//-	540	65	Ст.зн. РФ № 199 (199,3 км)
	-//-	570	65	150 км
	-//-	540	65	Ст.зн. РФ № 129 (130-129 км)
	-//-	530	65	Ст.зн. РФ № 127 (129-128 км)
	-//-	680	65	Ход вдоль правого берега (131-123 км)
	-//-	570	65	Ст.зн. КНР № 119 (119 км)
	-//-	710	65	раствор к правому берегу (119,1-118 км)
-//-	510	130	Ст.- пер. КНР № 83 (81,3 км)	
-//-	690	65	раствор к правому берегу (81,7-81 км)	
70 – 35 км	12.08.	560	130	Ст.-пер. зн. КНР № 43 (43,6-43,4 км)
	-//-	630	65	Ст.-пер. зн. КНР № 42 (41,4 км)
	-//-	520	65	Ст.зн. РФ № 34 (36,7 км)
	-//-	640	65	раствор к правому берегу (37-36 км)
35-0 км	12.08.	600	70	21,7 км
<b>Нижний Амур</b>				
Хабаровск 930 - 915 км	12.08.	720	140	917-916 км
915 - 800 км	12.08.	630	100	903 км
	-//-	680	90	901,1 км

	-//-	680	100	826,4 км
	-//-	680	100	821,5-821,4 км
<b>800 - 728 км</b>	12.08.	580	100	Актарский (778 км)
	-//-	590	100	Н.Саянский (744 км)
	-//-	620	100	Эморонский (740,8 км)
	-//-	580	100	Троицкий (735,9 км)
		<b>550</b>	<b>70</b>	Троицкий (733 км)
<b>728 - 555 км</b>	12.08.	665	110	Гионский (715 км)
	-//-	655	110	Гионский (711,5 км)
	-//-	680	110	Хайдурский (700 км)
	-//-	650	110	Учударенский (684 км)
	-//-	<b>625</b>	<b>100</b>	Вознесенский (632 км)
	-//-	625	110	Диппинский (604 км)
	-//-	680	120	Диппинский (597,1 км)
	-//-	625	140	573 км
<b>Комсомольский левый ход</b>	12.08.	<b>650</b>	<b>100</b>	4,2 км
<b>555 - 495 км</b>	12.08.	<b>615</b>	<b>100</b>	Кайдановский (516 км)
	-//-	<b>635</b>	<b>140</b>	Кайдановский (508,6 км)
<b>495 – 360 км</b>	12.08.	735	210	377 км
	-//-	<b>680</b>	<b>210</b>	362 км
<b>360-1 км</b>	12.08.	<b>680</b>	<b>140</b>	Циммермановский (345 км)
	-//-	<b>680</b>	<b>140</b>	343 км
	-//-	<b>680</b>	<b>140</b>	342 км
	-//-	765	140	Халабабацкий 291км
	-//-	730	110	Холанский 272 км
	-//-	730	140	229,7 км
	-//-	920	210	Воскресенский 116,9 км
<b>Протоки Амура</b>				
<b>Поярковская</b>	13.08.	<b>360</b>	<b>60</b>	В. Поярковский (9,3 км)
	-//-	<b>360</b>	<b>60</b>	Н. Поярковский (0,3 км)
<b>Амурская протока 40-11 км</b>	12.08.	<b>600</b>	<b>45</b>	11,5 км
<b>11-0 км</b>	12.08.	<b>550</b>	<b>70</b>	6,3 км
	-//-	<b>580</b>	<b>45</b>	3,6 км
<b>Падалинская 12 – 0 км</b>	12.08.	555	120	12 км
	-//-	555	60	6,4 км
	-//-	<b>520</b>	<b>60</b>	4,9 км
<b>Галбон 17 – 0 км</b>	12.08.	<b>495</b>	<b>60</b>	15 км,
	-//-	555	120	12,3 км
<b>Протока Мариинская Исток-Мариинское</b>	12.08.	<b>330</b>	<b>80</b>	88,7 км
	-//-	360	80	79 км
	-//-	<b>330</b>	<b>80</b>	78 км
	-//-	350	80	72 км
Мариинское - Устье	12.08.	<b>545</b>	<b>140</b>	43 км
<b>Протока Какинская</b>	12.08.	<b>170</b>	<b>40</b>	3 км
<b>Реки Амурского бассейна</b>				
<b>р. Аргунь</b>				
<b>428 – 180 км</b>	13.08.	<b>135</b>	<b>20</b>	Середянский (372 км)
<b>180 – 0 км</b>	13.08.	<b>110</b>	<b>20</b>	Ильмовый (19 км)
<b>р. Амгунь</b>				
<b>81 - 0 км</b>	12.08.	<b>195</b>	<b>25</b>	79,6 км
	-//-	235	25	Кипучий (71,5 км)
	-//-	<b>195</b>	<b>25</b>	Ст.-пер. зн. № 58
	-//-	205	25	Ст.-пер. зн. № 50
<b>Протока Сомнинская</b>	12.08.	<b>160</b>	<b>20</b>	9,5 км
	-//-	205	20	8,3 км
	-//-	215	20	7 км
	-//-	185	20	2 км

<b>р. Зeya</b>				
<b>650-284 км</b>	13.08.	135	45	Шипка (637-635 км)
	-//-	145	45	Плевна (627-626 км)
	-//-	130	45	Спиртоносовский (603-601 км)
	-//-	<b>95</b>	<b>45</b>	Березовский (597-595 км)
	-//-	<b>125</b>	<b>20</b>	
	-//-	165	45	Урканский (585 – 583 км)
<b>284-212 км</b>	13.08.	<b>290</b>	<b>45</b>	Белояровский (261 км)
<b>212 – 183 км</b>	13.08.	<b>280</b>	<b>45</b>	Молчановский (203,7 км)
<b>183-11 км</b>	13.08.	340	40	Введенковский (182 км)
	-//-	295	40	В. Томинский (104,2 км)
	-//-	300	40	Н. Томинский (98,5 км)
	-//-	335	40	Н. Томинский по ст. зн. № 99 (97,8 км)
	-//-	300	40	В. Андреевский (93,5 км)
	-//-	300	40	Н. Андреевский (83,6 км)
	-//-	330	40	Н. Андреевский (82,3 км)
	-//-	345	40	В.Ч. Огород (64,8 км)
	-//-	<b>290</b>	<b>40</b>	В.Ч. Огород по ст. - пер зн № 60 (60 км)
	-//-	345	40	Н.Ч. Огород (50,1 км)
	-//-	300	40	Биршетовский (46 км)
	-//	320	40	Белогорский по ст. зн № 43 (43-42 км)
	-//-	300	40	Белогорский по ст. зн № 43 (42-40,8 км)
	-//-	300	40	Белогорский (35,5 км)
	-//-	310	40	В. Ивановский (22,2 км)
-//-	330	40	В. Ивановский (19,7 км)	
<b>11 – 0 км</b>	13.08.	<b>330</b>	<b>40</b>	по ст. зн № 8 (8,9 км)
	-//-	365	40	5,2 км
	-//-	375	40	4,2 км

### **III. Изменения в составе навигационного ограждения, предупреждения, объявления.**

#### **р. Зeya**

#### **13.08. На участке 66 - 62 км изменена схема расстановки СНО.**

Створные знаки № 66 убраны.

Буй левый кромочный № 65 переставлен ниже на 64,3 км, по створным знакам №63.

Судам, следующим вниз по створным знакам № 67 на 65,5 км переходить на створные знаки №63, на 62,7 км переходить на створные знаки №61, далее по курсу.

Наименьшие габариты **на 64,8 км 345/40** по створным знакам № 63.

#### **13.08. На участке 54 - 48 км изменена схема расстановки СНО.**

Створные знаки № 51, № 52 убраны.

Буи левые кромочные № 53, № 52 убраны.

Буи правые кромочные № 52, № 52 доп., № 51 убраны.

На 52,5 км на левобережном острове установлены створные знаки № 52 направлением вверх (тип 1.2, щиты бел, огни бел.)

На 51,6 км на левобережном острове установлены створные знаки № 51 направлением вверх (тип 1.2, щиты бел, огни бел.)

На 50,7 км на левобережном острове установлены створные знаки № 50 направлением вниз (тип 1.2, щиты бел, огни бел.)

Створные знаки № 47Б перенесены ниже по левому берегу, развернуты в сторону правого берега и переименованы в № 47А.

Створные знаки № 47А переименованы в створные знаки № 47Б.

Буй правый кромочный № 53 переставлен выше на 52,9 км по створным знакам № 54.

Буй левый кромочный № 50 переставлен ниже на 49,0 км, по створным знакам № 47А.

На 52,7 км установлен буй поворотный левой кромки № 53 по створным знакам № 52.

На 51,6 км установлен буй правый кромочный № 52 по створным знакам № 50.

На 50,8 км установлен буй левый кромочный № 52 по створным знакам № 51.

На 50,1 км установлен буй правый кромочный № 51 по створным знакам № 51. Судам, следующим вниз по створным знакам № 54 на 52,8 км переходить на створные знаки № 52, на 52,4 км переходить на створные знаки № 50, на 50,8 км переходить на створные знаки № 51, на 49,3 км переходить на створные знаки № 47А, на 48,4 км переходить на створные знаки № 49 и далее по курсу.

Наименьшие габариты на 50,1 км 345/40 по створным знакам №51.

**13.08.** Утрачены створные знаки №№ 201, 74 - задние.

### Свободненский (нижний) железнодорожный мост на 177, 3,км

**13.08.** Указатель высоты пролета и кромки судового хода и указатель оси судового хода освещены белыми огнями.

### Нижний Амур

**13.08.** На участке 887-882 изменена схема расстановки СНО.

Створные знаки №883 переставлены ниже на 200 метров и развернуты к левому берегу.

Судам, следующим вниз по створным знакам №884 на 885,8 км переходить на створные знаки №883 на 883,2 км переходить на створные знаки №880 и далее по курсу.

Наименьшие габариты на 884 км 760/210.

Схема расстановки СНО 66-62 км р. Зея

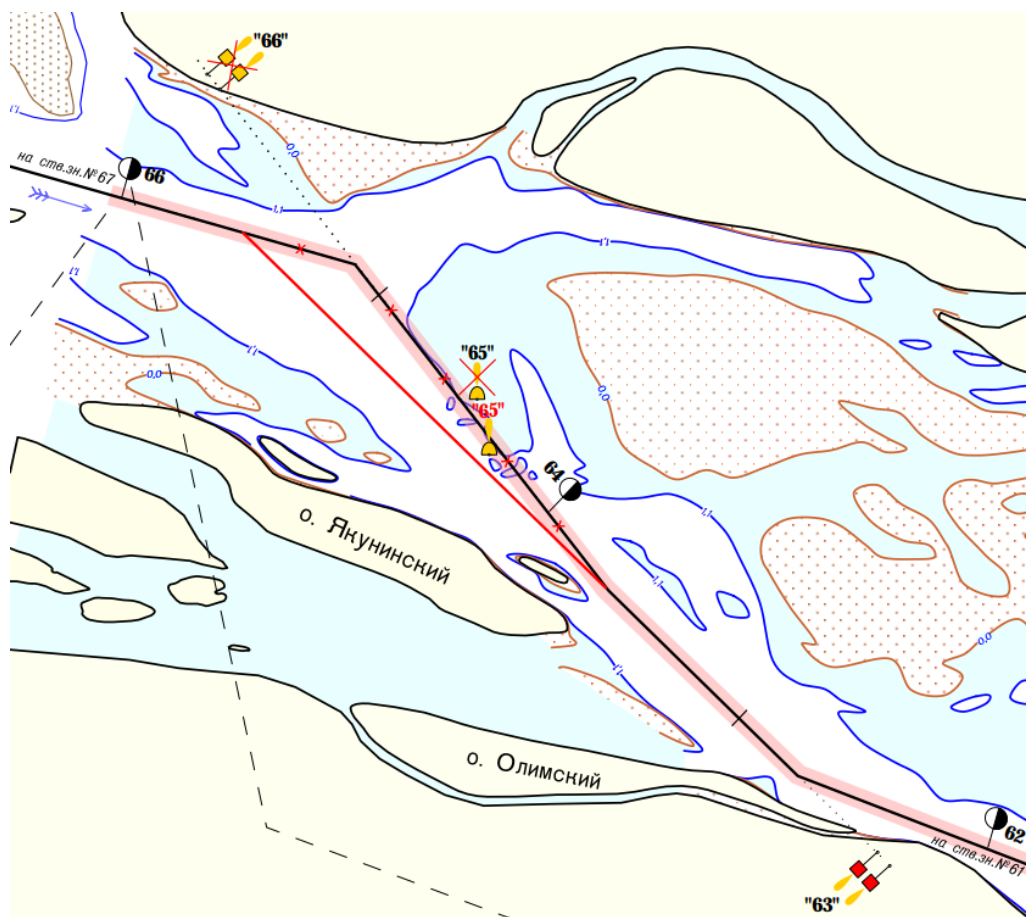


Схема расстановки СНО 54-48 км р. Зея

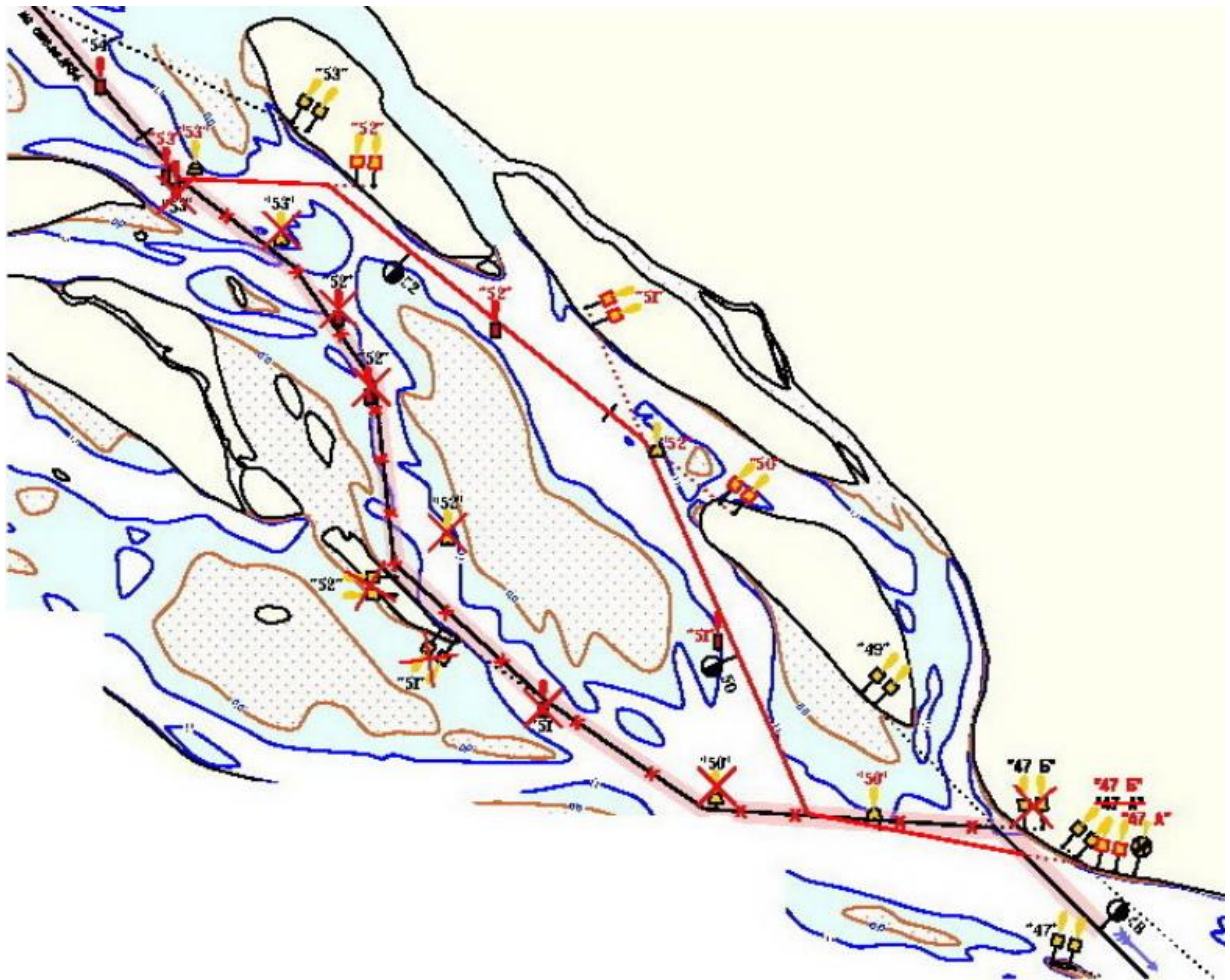
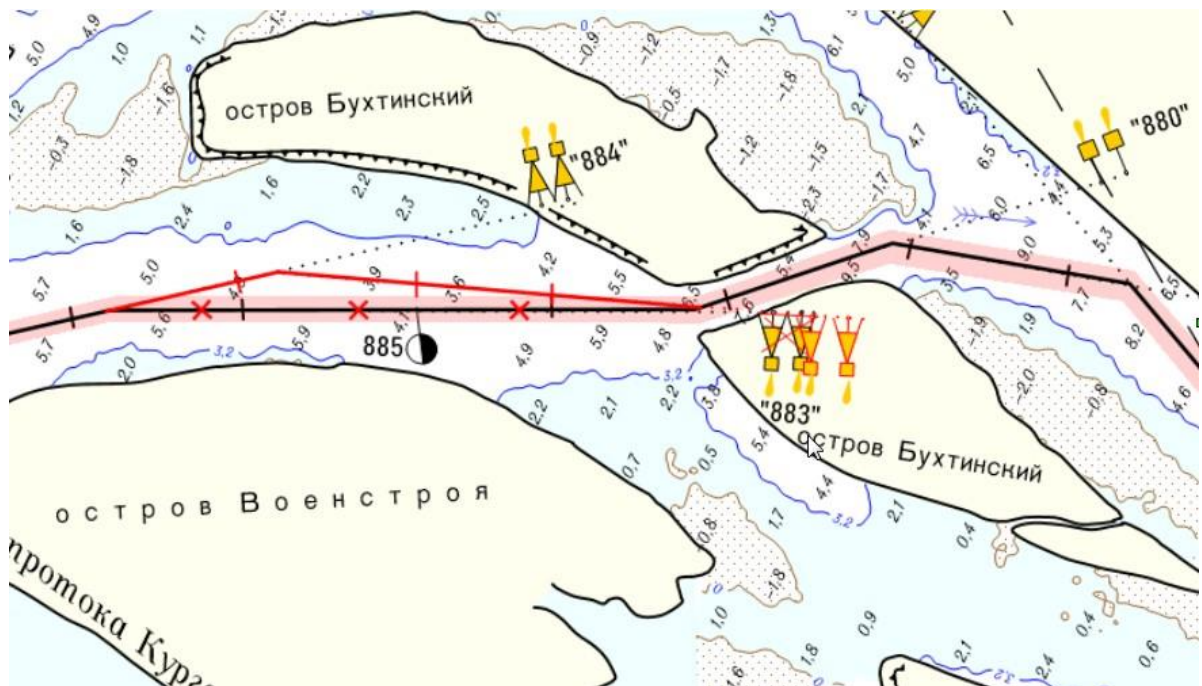


Схема расстановки СНО 887-882 км Нижний Амур



Гл. диспетчер отдела пути и согласований  
/Л.А. Старовойтова/