

ИНФОРМАЦИОННЫЙ БЮЛЛЕТЕНЬ № 135

О путевых условиях плавания на внутренних водных путях Амурского бассейна
на 3 сентября 2024 г.

ФБУ «Администрация Амурского бассейна внутренних водных путей»
680020, г. Хабаровск, пер. Гражданский, 12, тел./ф. 58-49-11, тел. 58-49-56

I. Сведения о состоянии уровней воды на 8 часов*

РЕКА	Название гидрологического поста, км расположения		Уровень воды над «0» графика, см		Измен. уровня за сутки, см, +, -	Ледовые явления	Примечания
			Проектный	Фактический			
Аргунь	Олочи	428	130	157	-1		
	Урюпино	148	330	355	-3		
Шилка	Сретенск	400		202	+8		
Верхний Амур	Джалинда	688	130	213	-5		
	Черняево	452	110	190	-9		
	Кумара	228	120	268	+18		
Средний Амур	Благовещенск	994	115	173	-12		
	Константиновка	885	140	224	-3		
	Поярково	825	70	149	+1		
	Иннокентьевка	693	230	297	0		
	Е. – Никольское	415	200	280	-12		
	Ленинское	235	130	512	-15		
	Нижнеспасское	49	-50	279	-14		
Амурск. пр	Казакевичево	39	440	951	-9		
Нижний Амур	Хабаровск	0/930	-75	380	-12		
	Елабуга	837	-5	414	-5		
	Троицкое	728	-25	357	-4		
	Малмыж	664		481	+2		
	Комсомольск	569	-75	490	+4		
	Циммермановка	364	5	517	+6		
	Мариинское	276	-50	341	+10		
	Тахта	74		418	+2		
Усури	Графское	360	410	844	-15		
	Шереметьево	142	440	852	+3		
	Венюково	111	-10	414	+8		
	Новосоветское	56	160	561	-4		
Зея	Заречная слобода	646	350	325	+11		
	Ураловка	416		360	-7		
	Мазаново	271	80	103	-4		
	Малая Сазанка	149	340	401	0		
	Белогорье	43	250	273	+2		
	Благовещенск	3	50	115	-8		
Селемджа	Норск	134		178	0		
Буряя	Малиновка	71		134	+6		
Тунгуска	Архангеловка	64	610	928	+5		
Кур	Новокуровка	32	300	591	+10		
Амгунь	Гуга	198		306	+3		
	Удинск	81	220	334	-2		

*Сведения об уровнях воды предоставляет ФГБУ «Дальневосточное УГМС», Амурский ЦГМС

II. Наименьшие габариты судового хода на 8 часов

РЕКИ, УЧАСТКИ	ДАТА	Глубина, см	Ширина, м	Лимитирующий участок, перекат
Верхний Амур				
895 – 828 км	03.09.	145	50	Мангалейский (880,3 км)
828 – 550 км	03.09.	145	50	Бейтоновский (629,4 км)
	-//-	200	50	563,5 км
550 – 300 км	03.09.	200	50	Н. Толбузинский 541 км в растворе к левому берегу
	-//-	95	50	В. Черняевский (459,6 км)
	-//-	190	50	Левобережная протока (459-463 км)
300 – 180 км	03.09.	160	50	Ст.-пер. зн. РФ № 244 (244 км)
	-//-	215	50	Ход вдоль правого берега (244,2-242,5 км)
	-//-	110	30	Ст.-пер. зн. РФ № 240 (241 км)
	-//-	215	50	Ход вдоль правого берега (241,5-239,5 км)
180 - 5 км	03.09.	225	50	Буссевский (139 км)
	-//-	255	50	Сухотинский (107,4 км)
	-//-	200	50	44,8 км
5-0 км Благовещенск	03.09.	230	50	2,6 км
Средний Амур				
994 – 978 км	03.09.	285	60	991-990 км по ст. зн. КНР № 990 (990,4 км)
	-//-	240	60	985 км
978 - 830 км	03.09.	320	60	В. Константиновский 897,7 км
	-//-	290	60	Н. Константиновский В растворе к левому берегу (872,2 км)
	-//-	340	60	Н. Константиновский В растворе к левому берегу (870,1 км)
	-//-	190	60	Н. Константиновский 869,5 км
	-//-	350	60	В растворе к правому берегу (869,4 км)
830 - 720 км	03.09.	345	65	Поярковский (823 км)
	-//-	340	65	Участок 789-788 км (799 км)
	-//-	335	65	Куприяновский (777,5 км)
720 - 582 км	03.09.	285	65	Скобельцинский (718 км)
582 - 320 км	03.09.	310	90	Союзновский
	-//-	310	65	Ек. - Никольский
	-//-	310	65	337-336 км
	-//-	300	65	333,7 км
	320 – 70 км	03.09.	370	130
-//-		490	65	Ст.зн. РФ № 288 (287,3 км)
-//-		480	65	Ст.зн. КНР № 279 (280,5 км)
-//-		480	65	Ст.зн. РФ № 271 (273-272 км)
-//-		600	130	Ст. - пер. КНР № 225 – Ст. РФ № 213 (223 км)
-//-		1010	65	раствор к правому берегу (223,8-222 км)
-//-		460	65	Ст.зн. РФ № 199 (199,3 км)
-//-		430	65	Ст.зн. РФ № 197 (195,5 км)
-//-		480	65	Ст.зн. РФ № 196 (197-196 км)
-//-		510	65	150 км
-//-		410	65	Ст.зн. РФ № 129 (130-129 км)
-//-		540	65	Ст.зн. РФ № 125 (128-127 км)
-//-		600	65	Ход вдоль правого берега (131-123 км)
-//-		480	65	Ст.зн. КНР № 119 (119 км)
-//-		630	65	раствор к правому берегу (119,1-118 км)
70 – 35 км	03.09.	540	130	Ст.зн. КНР № 47 (48,1 км)
	-//-	490	130	Ст.-пер. зн. КНР № 43 (43,2 км)
	-//-	660	65	Ст.-пер. зн. КНР № 42 (41,4 км)

	-//-	550	65	Ст.зн. РФ № 34 (36,7 км)
	-//-	670	65	расствор к правому берегу (37-36 км)
35-0 км	03.09.	610	70	21,7 км
Нижний Амур				
Хабаровск 930 - 915 км	03.09.	750	140	917-916 км
915 - 800 км	03.09.	690	100	903 км
	-//-	740	90	901,1 км
	-//-	740	100	826,4 км
	-//-	740	100	821,5-821,4 км
800 - 728 км	03.09.	660	100	Актарский (778 км)
	-//-	680	100	Н.Саянский (744 км)
	-//-	660	100	Эморонский (740,8 км)
		680	70	Троицкий (733 км)
728 - 555 км	03.09.	800	110	Гионский (715 км)
	-//-	790	110	Гионский (711,5 км)
	-//-	815	110	Хайдурский (700 км)
	-//-	820	110	Учударенский (684 км)
	-//-	855	100	Вознесенский (632 км)
	-//-	855	110	Диппинский (604 км)
	-//-	910	120	Диппинский (597,1 км)
	-//-	855	140	573 км
Комсомольский левый ход	03.09.	860	100	4,2 км
555 - 495 км	03.09.	845	100	Кайдановский (516 км)
	-//-	865	140	Кайдановский (508,6 км)
495 – 360 км	03.09.	945	210	377 км
	-//-	890	210	362 км
360-1 км	03.09.	890	140	Циммермановский (345 км)
	-//-	890	140	343 км
	-//-	890	140	342 км
	-//-	910	140	Халабабацкий 291км
	-//-	875	110	Холанский 272 км
	-//-	875	140	229,7 км
	-//-	1015	210	Воскресенский 116,9 км
Протоки Амура				
Поярковская	03.09.	260	60	В. Поярковский (9,3 км)
	-//-	260	60	Н. Поярковский (0,3 км)
Амурская протока 40-11 км	03.09.	590	45	11,5 км
11-0 км	03.09.	580	70	6,3 км
	-//-	600	45	3,6 км
Падалинская 12 – 0 км	03.09.	785	120	12 км
	-//-	785	60	6,4 км
	-//-	750	60	4,9 км
Галбон 17 – 0 км	03.09.	725	60	15 км,
	-//-	785	120	12,3 км
Протока Мариинская Исток-Мариинское	03.09.	525	80	88,7 км
	-//-	555	80	79 км
	-//-	525	80	78 км
	-//-	545	80	72 км
Мариинское - Устье	03.09.	740	140	43 км
Протока Какинская	03.09.	205	40	3 км
Реки Амурского бассейна				
р. Аргунь				
428 – 180 км	03.09.	110	20	Середянский (372 км)
180 – 0 км	03.09.	90	20	Ильмовый (19 км)
р. Амгунь				
81 - 0 км	03.09.	235	25	79,6 км
	-//-	275	25	Кипучий (71,5 км)

	-//-	235	25	Ст.-пер. зн. № 58
	-//-	245	25	Ст.-пер. зн. № 50
Протока Сомнинская	03.09.	200	20	9,5 км
	-//-	245	20	8,3 км
	-//-	255	20	7 км
	-//-	225	20	2 км
р. Зeya				
650-284 км	03.09.	120	45	Шипка (637-635 км)
	-//-	130	45	Плевна (627-626 км)
	-//-	115	45	Спиртоносовский (603-601 км)
	-//-	80	45	Березовский (597-595 км)
	-//-	110	20	
	-//-	150	45	Урканский (585 – 583 км)
284-212 км	03.09.	155	45	Белояровский (261 км)
212 – 183 км	03.09.	210	45	Молчановский (203,7 км)
183-11 км	03.09.	200	40	Введенковский (182 км)
	-//-	120	40	В. Томинский (105,1 км)
	-//-	130	40	В. Томинский (103,1 км)
	-//-	140	40	Н. Томинский (101,6 км)
	-//-	160	40	Н. Томинский (97,8 км)
	-//-	130	40	Н. Томинский (97,4 км)
	-//-	140	40	В. Андреевский (93,5 км)
	-//-	140	40	Н. Андреевский (84-82 км)
	-//-	140	40	Н. Андреевский (81,5-80,6 км)
	-//-	130	40	Н. Андреевский (80,9 км)
	-//-	150	40	В. Петровский (74,6 км)
	-//-	170	40	В. Петровский (73,8 км)
	-//-	115	40	В. Петровский (71,5 км)
	-//-	120	40	В.Ч. Огород (64,3 км)
	-//-	115	40	В.Ч. Огород по ст. зн. № 62 (60,5 км)
	-//-	155	40	Н.Ч. Огород (55 км)
	-//-	130	40	Н.Ч. Огород (52,7 км)
	-//-	150	40	Н.Ч. Огород (51 км)
	-//-	130	40	Биршетовский (49 км)
	-//-	150	40	Биршетовский (45,7 км)
	-//-	125	40	Белогорский по ст. зн № 43 (43-42 км)
	-//-	120	40	Белогорский (35,5 км)
	-//-	170	40	Нижнечеремховский (24,6 км)
	-//-	120	40	В. Ивановский 22,2 км
	-//-	130	40	В. Ивановский (19,7 км)
	-//-	135	40	Ст. зн. №18 (16,2 км)
-//-	165	40	В. Ивановский в растворе к правому берегу (11,5 км)	
11 – 0 км	03.09.	145	40	Н. Ивановский (9,2 км)
	-//-	155	40	Н. Ивановский по ст. зн № 8 (8,9 км)
	-//-	205	40	Н. Ивановский (4,2 км)

III. Изменения в составе навигационного ограждения, предупреждения, объявления.

р. Зeya

03.09. На участке 26 -24 км изменена схема расстановки СНО.

Вехи правые кромочные на 24,7 и 24,5 км-убраны.

На ось створных знаков № 24 на 24,6 км установлен буй правый кромочный № 25.

Судам, следующим вниз по створным знакам № 24 на 24,9 км расстворять их на 1 квадратный щит в сторону левого берега, в обход буя № 25 - правого кромочного. На 24,4 км выходить на створные знаки № 24 и далее по курсу.

Наименьшие габариты в растворе к левому берегу на 24,6 км 170/40.

03.09. По оси створно-перевальных знаков № 11 габариты **120/40**.

На ось створно-перевальных знаков № 11 на 11,5 км установлен буй левый кромочный № 12.

Судам, следующим вниз по створно-перевальным знакам на 12 км расстворять их на 2 квадратных щита в сторону правого берега, в обход буя № 12 - левого кромочного.

На 11,0 км выходить на створно-перевальные знаки № 11, и далее по курсу.

Наименьшие габариты в расстворе к правому берегу на 11,5 км **165/40**.

Средний Амур

Внимание!

03.09. 3 сентября на участке от 994 км до 992 км Среднего Амура, в связи с проведением ежегодной Международной акции цветы «Цветы на воде» будет закрыто движение судов и составов с 11:00 до 12:00 (Амурское время).

03.09. По оси створных знаков № 872 РФ габариты **190/60**.

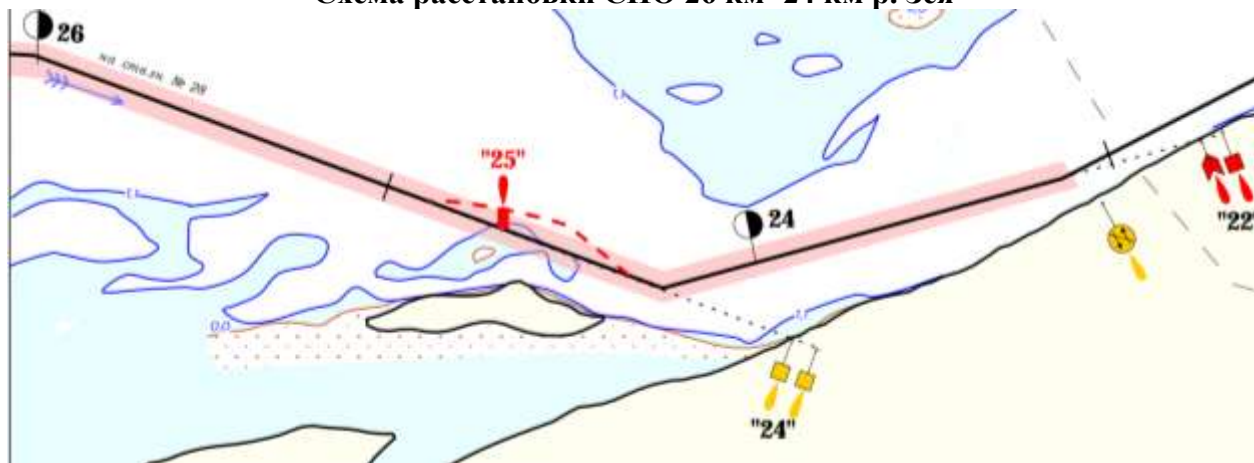
Буй левый кромочный РФ № 870 переставлен за ось створных знаков № 872 РФ на 869,5 км.

Судам, следующим вниз по створным знакам № 872 с 870 км расстворять их на 1,5 трапециевидных щита в сторону правого берега, в обход буя РФ № 870 - левого кромочного.

На 869,3 км выходить на створные знаки РФ № 872 и далее по курсу.

Наименьшие габариты в расстворе к правому берегу на 869,4 км **350/60**.

Схема расстановки СНО 26 км -24 км р. Зея



Расствор 14 км-10 км р. Зея

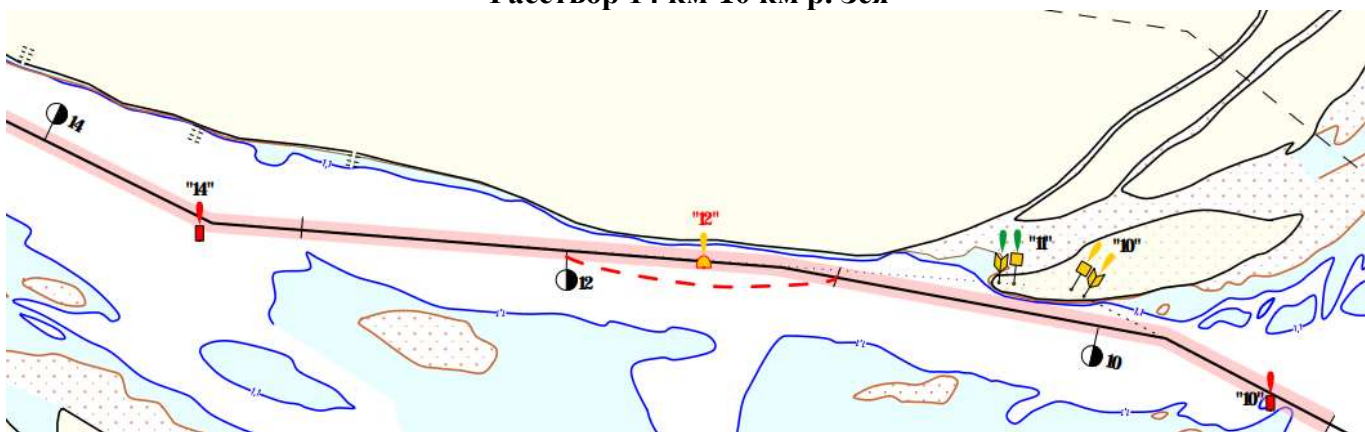
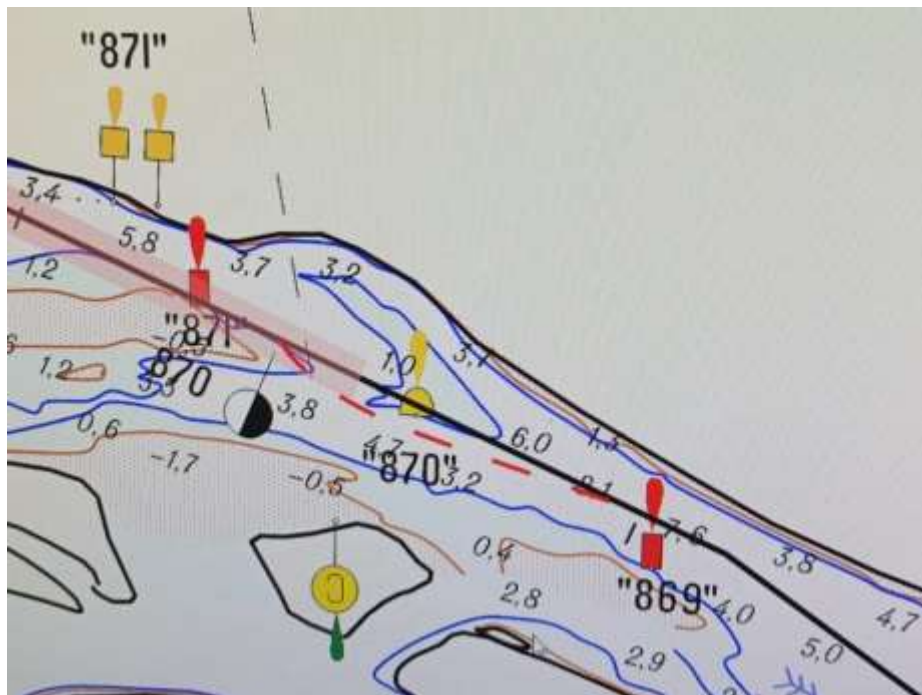


Схема расстановки СНО 872 км - 868 км Средний Амур



Гл. диспетчер отдела пути и согласований
/Л.А. Старовойтова /

Зам. начальника отдела пути и согласований
/С.В. Бондарева/