

ИНФОРМАЦИОННЫЙ БЮЛЛЕТЕНЬ № 136

О путевых условиях плавания на внутренних водных путях Амурского бассейна
на 4 сентября 2024 г.

ФБУ «Администрация Амурского бассейна внутренних водных путей»
680020, г. Хабаровск, пер. Гражданский, 12, тел./ф. 58-49-11, тел. 58-49-56

I. Сведения о состоянии уровней воды на 8 часов*

РЕКА	Название гидрологического поста, км расположения		Уровень воды над «0» графика, см		Измен. уровня за сутки, см, +, -	Ледовые явления	Примечания
			Проектный	Фактический			
Аргунь	Олочи	428	130	158	+1		
	Урюпино	148	330	354	-1		
Шилка	Сретенск	400		208	+6		
Верхний Амур	Джалинда	688	130	207	-6		
	Черняево	452	110	185	-5		
	Кумара	228	120	270	+2		
Средний Амур	Благовещенск	994	115	163	-10		
	Константиновка	885	140	216	-8		
	Поярково	825	70	141	-8		
	Иннокентьевка	693	230	299	+2		
	Е. – Никольское	415	200	273	-7		
	Ленинское	235	130	497	-15		
	Нижнеспасское	49	-50	270	-9		
Амурск. пр	Казакевичево	39	440	945	-6		
Нижний Амур	Хабаровск	0/930	-75	370	-10		
	Елабуга	837	-5	407	-7		
	Троицкое	728	-25	353	-4		
	Малмыж	664		479	-2		
	Комсомольск	569	-75	494	+4		
	Циммермановка	364	5	523	+6		
	Мариинское	276	-50	348	+7		
	Тахта	74		423	+5		
Усури	Графское	360	410	824	-20		
	Шереметьево	142	440	853	+1		
	Венюково	111	-10	418	+4		
	Новосоветское	56	160	563	+2		
Зея	Заречная слобода	646	350	370	+45		
	Ураловка	416		360	0		
	Мазаново	271	80	102	-1		
	Малая Сазанка	149	340	397	-4		
	Белогорье	43	250	274	+1		
	Благовещенск	3	50	110	-5		
Селемджа	Норск	134		180	+2		
Буряя	Малиновка	71		139	+5		
Тунгуска	Архангеловка	64	610	934	+6		
Кур	Новокуровка	32	300	599	+8		
Амгунь	Гуга	198		337	+31		
	Удинск	81	220	337	+3		

*Сведения об уровнях воды предоставляет ФГБУ «Дальневосточное УГМС», Амурский ЦГМС

II. Наименьшие габариты судового хода на 8 часов

РЕКИ, УЧАСТКИ	ДАТА	Глубина, см	Ширина, м	Лимитирующий участок, перекат
Верхний Амур				
895 – 828 км	04.09.	145	50	Мангалейский (880,3 км)
828 – 550 км	04.09.	145	50	Бейтоновский (629,4 км)
	-//-	200	50	563,5 км
550 – 300 км	04.09.	200	50	Н. Толбузинский 541 км в растворе к левому берегу
	-//-	95	50	В. Черняевский (459,6 км)
	-//-	190	50	Левобережная протока (459-463 км)
300 – 180 км	04.09.	160	50	Ст.-пер. зн. РФ № 244 (244 км)
	-//-	215	50	Ход вдоль правого берега (244,2-242,5 км)
	-//-	110	30	Ст.-пер. зн. РФ № 240 (241 км)
	-//-	215	50	Ход вдоль правого берега (241,5-239,5 км)
180 - 5 км	04.09.	220	50	Буссевский (139 км)
	-//-	250	50	Сухотинский (107,4 км)
	-//-	195	50	44,8 км
5-0 км Благовещенск	04.09.	225	50	2,6 км
Средний Амур				
994 – 978 км	04.09.	280	60	991-990 км по ст. зн. КНР № 990 (990,4 км)
	-//-	235	60	985 км
978 - 830 км	04.09.	315	60	В. Константиновский 897,7 км
	-//-	285	60	Н. Константиновский В растворе к левому берегу (872,2 км)
	-//-	335	60	Н. Константиновский В растворе к левому берегу (870,1 км)
	-//-	345	60	Н. Константиновский В растворе к правому берегу (869,4 км)
830 - 720 км	04.09.	340	65	Поярковский (823 км)
	-//-	335	65	799 км
	-//-	330	65	Куприяновский (777,5 км)
720 - 582 км	04.09.	285	65	Скобельцинский (718 км)
582 - 320 км	04.09.	305	90	Союзновский
	-//-	305	65	Ек. - Никольский
	-//-	300	65	337-336 км
	-//-	290	65	333,7 км
320 – 70 км	03.09.	370	130	Ст.зн. РФ № 316 (316,5 км)
	-//-	490	65	Ст.зн. РФ № 288 (287,3 км)
	-//-	480	65	Ст.зн. КНР № 279 (280,5 км)
	-//-	480	65	Ст.зн. РФ № 271 (273-272 км)
	-//-	600	130	Ст. - пер. КНР № 225 – Ст. РФ № 213 (223 км)
	-//-	1010	65	раствор к правому берегу (223,8-222 км)
	-//-	460	65	Ст.зн. РФ № 199 (199,3 км)
	-//-	430	65	Ст.зн. РФ № 197 (195,5 км)
	-//-	480	65	Ст.зн. РФ № 196 (197-196 км)
	-//-	510	65	150 км
	-//-	410	65	Ст.зн. РФ № 129 (130-129 км)
	-//-	540	65	Ст.зн. РФ № 125 (128-127 км)
	-//-	600	65	Ход вдоль правого берега (131-123 км)
	-//-	480	65	Ст.зн. КНР № 119 (119 км)
-//-	630	65	раствор к правому берегу (119,1-118 км)	
70 – 35 км	03.09.	540	130	Ст.зн. КНР № 47 (48,1 км)
	-//-	490	130	Ст.-пер. зн. КНР № 43 (43,2 км)
	-//-	660	65	Ст.-пер. зн. КНР № 42 (41,4 км)

	-//-	550	65	Ст.зн. РФ № 34 (36,7 км)
	-//-	670	65	расствор к правому берегу (37-36 км)
35-0 км	03.09.	610	70	21,7 км
Нижний Амур				
Хабаровск 930 - 915 км	03.09.	750	140	917-916 км
915 - 800 км	03.09.	690	100	903 км
	-//-	740	90	901,1 км
	-//-	740	100	826,4 км
	-//-	740	100	821,5-821,4 км
800 - 728 км	03.09.	660	100	Актарский (778 км)
	-//-	680	100	Н.Саянский (744 км)
	-//-	660	100	Эморонский (740,8 км)
		680	70	Троицкий (733 км)
728 - 555 км	03.09.	800	110	Гионский (715 км)
	-//-	790	110	Гионский (711,5 км)
	-//-	815	110	Хайдурский (700 км)
	-//-	820	110	Учударенский (684 км)
	-//-	855	100	Вознесенский (632 км)
	-//-	855	110	Диппинский (604 км)
	-//-	910	120	Диппинский (597,1 км)
	-//-	855	140	573 км
Комсомольский левый ход	03.09.	860	100	4,2 км
555 - 495 км	03.09.	845	100	Кайдановский (516 км)
	-//-	865	140	Кайдановский (508,6 км)
495 – 360 км	03.09.	945	210	377 км
	-//-	890	210	362 км
360-1 км	03.09.	890	140	Циммермановский (345 км)
	-//-	890	140	343 км
	-//-	890	140	342 км
	-//-	910	140	Халабабацкий 291км
	-//-	875	110	Холанский 272 км
	-//-	875	140	229,7 км
	-//-	1015	210	Воскресенский 116,9 км
Протоки Амура				
Поярковская	03.09.	260	60	В. Поярковский (9,3 км)
	-//-	260	60	Н. Поярковский (0,3 км)
Амурская протока 40-11 км	03.09.	590	45	11,5 км
11-0 км	03.09.	580	70	6,3 км
	-//-	600	45	3,6 км
Падалинская 12 – 0 км	03.09.	785	120	12 км
	-//-	785	60	6,4 км
	-//-	750	60	4,9 км
Галбон 17 – 0 км	03.09.	725	60	15 км,
	-//-	785	120	12,3 км
Протока Мариинская Исток-Мариинское	03.09.	525	80	88,7 км
	-//-	555	80	79 км
	-//-	525	80	78 км
	-//-	545	80	72 км
Мариинское - Устье	03.09.	740	140	43 км
Протока Какинская	03.09.	205	40	3 км
Реки Амурского бассейна				
р. Аргунь				
428 – 180 км	04.09.	110	20	Середянский (372 км)
180 – 0 км	04.09.	90	20	Ильмовый (19 км)
р. Амгунь				
81 - 0 км	03.09.	235	25	79,6 км
	-//-	275	25	Кипучий (71,5 км)

	-//-	235	25	Ст.-пер. зн. № 58
	-//-	245	25	Ст.-пер. зн. № 50
Протока Сомнинская	03.09.	200	20	9,5 км
	-//-	245	20	8,3 км
	-//-	255	20	7 км
	-//-	225	20	2 км
р. Зея				
650-284 км	04.09.	135	45	Шипка (637-635 км)
	-//-	145	45	Плевна (627-626 км)
	-//-	130	45	Спиртоносовский (603-601 км)
	-//-	95	45	Березовский (597-595 км)
	-//-	125	20	
	-//-	165	45	Урканский (585 – 583 км)
284-212 км	04.09.	155	45	Белояровский (261 км)
212 – 183 км	04.09.	210	45	Молчановский (203,7 км)
183-11 км	04.09.	200	40	Введенковский (182 км)
	-//-	120	40	В. Томинский (105,1 км)
	-//-	130	40	В. Томинский (103,1 км)
	-//-	140	40	Н. Томинский (101,6 км)
	-//-	160	40	Н. Томинский (97,8 км)
	-//-	130	40	Н. Томинский (97,4 км)
	-//-	140	40	В. Андреевский (93,5 км)
	-//-	140	40	Н. Андреевский (83,8 км)
	-//-	160	40	Н. Андреевский (80,9 км)
	-//-	150	40	В. Петровский (74,6 км)
	-//-	170	40	В. Петровский (73,8 км)
	-//-	115	40	В. Петровский (71,5 км)
	-//-	120	40	В.Ч. Огород (64,3 км)
	-//-	115	40	В.Ч. Огород по ст. зн. № 62 (60,5 км)
	-//-	155	40	Н.Ч. Огород (55,0 км)
	-//-	130	40	Н.Ч. Огород (52,7 км)
	-//-	150	40	Н.Ч. Огород (51,0 км)
	-//-	130	40	Биршетовский (49,0 км)
	-//-	150	40	Биршетовский (45,7 км)
	-//	125	40	Белогорский по ст. зн № 43 (43-42 км)
	-//-	120	40	Белогорский (35,5 км)
	-//-	170	40	Нижнечеремховский (24,6 км)
	-//-	120	40	В. Ивановский 22,2 км
	-//-	130	40	В. Ивановский (19,7 км)
	-//-	135	40	Ст. зн. №18 (16,2 км)
	-//-	165	40	В. Ивановский в растворе к правому берегу (11,5 км)
11 – 0 км	04.09.	140	40	Н. Ивановский (9,2 км)
	-//-	150	40	Н. Ивановский по ст. зн № 8 (8,9 км)
	-//-	200	40	Н. Ивановский (4,2 км)
р. Усури				
455 - 300 км	04.09.	480	30	439 км, 361 км
	-//-	470	30	343 км
300 - 233 км	04.09.	690	35	263 км
	-//-	670	35	248 км
233 – 100 км	04.09.	410	45	Ст. зн. РФ № 194 (196,6-196,4 км)
	-//-	570	45	Раствор к правому берегу (196,8-196 км)
	-//-	490	45	179,4 км
	-//-	550	45	126 км, 120 км
100 – 0 км	04.09.	570	45	99 км
	-//-	520	45	24 км
	-//-	390	45	Ст. зн № 24 (22,7 км)
	-//-	430	30	раствор к правому берегу (22,9-22,5 км)
Пр. Казакевичева	04.09.	840	30	Подход к Часовне

III. Изменения в составе навигационного ограждения, предупреждения, объявления.

р. Зея

04.09. На участке 84-80 км изменена схема расстановки СНО.

На правом берегу на 82,3 км установлены новые створные знаки № 83 направлением вверх (тип 1,2, щиты белые, огни красные). На правом берегу на 81,5 км установлены новые створные знаки № 82 А направлением вниз (тип 1,2, щиты белые, огни белые). Створные знаки № 82 развернуты в сторону правого берега.

Буи №№ 84,83 левой кромки убраны. Буй левый кромочный № 84 установлен на 82,4 км по створным знакам № 82. Буй левый кромочный № 82 установлен на 80,9 км по оси створных знаков № 82 А.

Судам, следующим вниз по створным знакам № 85 на 83,2 км переходить на створные знаки № 83, на 82,5 км на створные знаки № 82, на 81,4 км на створные знаки № 82 А, на 80,5 км на створные знаки № 79 и далее по курсу.

Наименьшие габариты по створным знакам № 82 А на 80,9 км **160/40**.

ВНИМАНИЕ!

04.09. С 4 по 13 сентября на участках 175-174 км и 151-149 км р.Зея будут производиться учебно-тренировочные занятия по установке боновых ограждений с 08:00 до 19:00 (Амурское время) без перекрытия судового хода.

Держать связь с дежурными катерами ООО «ТРАНСНЕФТЬ-ДВ» на 5 канале УКВ:

Участок 175-174 км позывной: «РХБ 0275»;

Участок 151-149 км позывной: «РХБ 0297».

Всем КС при прохождении данных участков принимать меры предосторожности.

Средний Амур

Участок Ленинского мостового перехода.

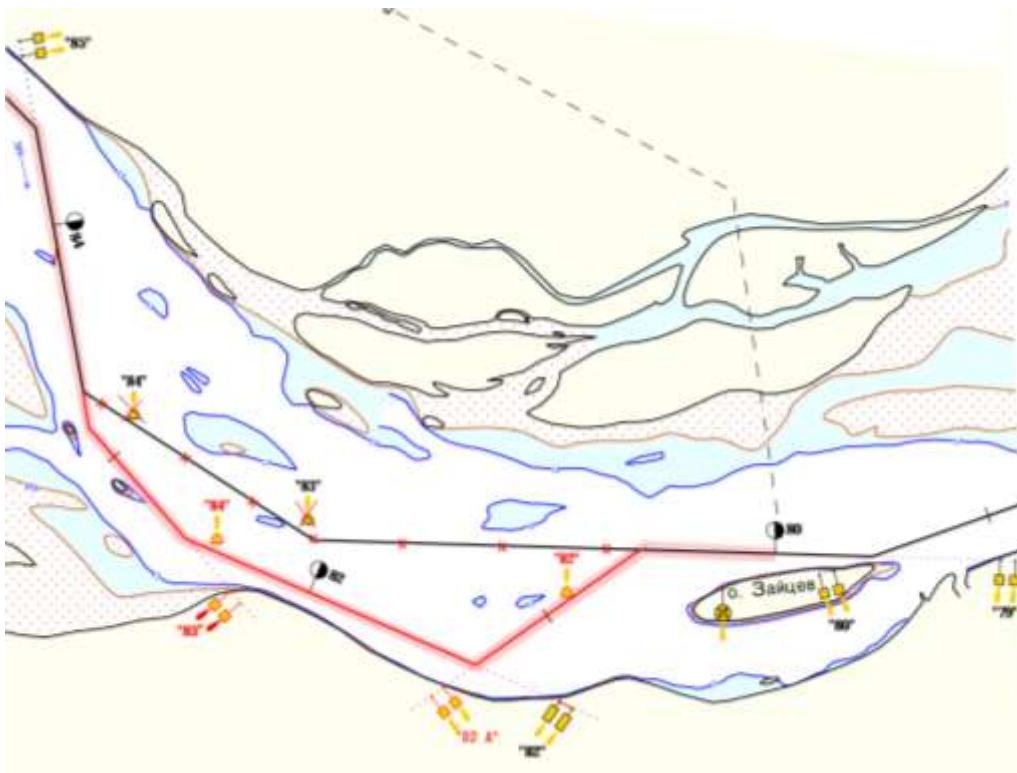
04.09. В четвертом судоходном пролёте для судов идущих вниз указатель оси судового хода в ночное время горит один створный красный огонь, опоры с внутренней стороны не подсвечиваются.

04.09. Буй КНР № 169 кромочный правый отсутствует на штатном месте.

Нижний Амур

04.09 Утрачены створно-перевальные знаки №№ 607А, 599, 586- передние.

Схема расстановки СНО 84 - 80 км р. Зея



Ст. диспетчер отдела пути и согласований
/П.Е. Низовцева /

Зам. начальника отдела пути и согласований
/С.В. Бондарева/