

## ИНФОРМАЦИОННЫЙ БЮЛЛЕТЕНЬ № 142

О путевых условиях плавания на внутренних водных путях Амурского бассейна

**На 10 сентября 2024 г.**

ФБУ «Администрация Амурского бассейна внутренних водных путей»  
680020, г. Хабаровск, пер. Гражданский, 12, тел./ф. 58-49-11, тел. 58-49-56

### I. Сведения о состоянии уровней воды на 8 часов\*

РЕКА	Название гидрологического поста, км расположения		Уровень воды над «0» графика, см		Измен. уровня за сутки, см, +, -	Ледовые явления	Примечания
			Проектный	Фактический			
<b>Аргунь</b>	Олочи	428	130	147	-2		
	Урюпино	148	330	345	0		
<b>Шилка</b>	Сретенск	400		189	-11		
<b>Верхний Амур</b>	Джалинда	688	130	222	+4		
	Черняево	452	110	186	+8		
	Кумара	228	120	248	-14		
<b>Средний Амур</b>	<b>Благовещенск</b>	<b>994</b>	115	123	-1		
	Константиновка	885	140	180	-5		
	Поярково	825	70	107	-3		
	Иннокентьевка	693	230	250	-1		
	Е. – Никольское	415	200	235	-13		
	Ленинское	235	130	438	-12		
	Нижнеспасское	49	-50	217	-6		
<b>Амурск. пр</b>	Казакевичево	39	440	904	-7		
<b>Нижний Амур</b>	<b>Хабаровск</b>	<b>0/930</b>	-75	312	-8		
	Елабуга	837	-5	362	-6		
	Троицкое	728	-25	308	-10		
	Малмыж	664		443	-4		
	<b>Комсомольск</b>	<b>569</b>	-75	470	-8		
	Циммермановка	364	5	523	-2		
	Мариинское	276	-50	375	+6		
	Тахта	74		449	+7		
<b>Усури</b>	Графское	360	410	733	-7		
	Шереметьево	142	440	807	-13		
	Венюково	111	-10	394	-10		
	Новосоветское	56	160	538	-10		
<b>Зея</b>	Заречная слобода	646	350	368	-10		
	Ураловка	416		384	-1		
	Мазаново	271	80	110	+6		
	Малая Сазанка	149	340	393	0		
	Белогорье	43	250	263	-5		
	Благовещенск	3	50	83	-2		
<b>Селемджа</b>	Норск	134		176	+3		
<b>Буряя</b>	Малиновка	71		134	+30		
<b>Тунгуска</b>	Архангеловка	64	610	941	-6		
<b>Кур</b>	Новокуровка	32	300	516	-21		
<b>Амгунь</b>	Гуга	198		305			За 09.09.
	Удинск	81	220	335	-14		

\*Сведения об уровнях воды предоставляет ФГБУ «Дальневосточное УГМС», Амурский ЦГМС

## II. Наименьшие габариты судового хода на 8 часов

РЕКИ, УЧАСТКИ	ДАТА	Глубина, см	Ширина, м	Лимитирующий участок, перекат
<b>Верхний Амур</b>				
895 – 828 км	10.09.	155	50	Мангалейский (880,3 км)
828 – 550 км	10.09.	155	50	Бейтоновский (629,4 км)
	-//-	210	50	563,5 км
550 – 300 км	10.09.	200	50	Н. Толбузинский 541 км в растворе к левому берегу
	-//-	95	50	В. Черняевский (459,6 км)
	-//-	190	50	Левобережная протока (459-463 км)
300 – 180 км	10.09.	140	50	Ст.-пер. зн. РФ № 244 (244 км)
	-//-	195	50	Ход вдоль правого берега (244,2-242,5 км)
	-//-	90	30	Ст.-пер. зн. РФ № 240 (241 км)
	-//-	195	50	Ход вдоль правого берега (241,5-239,5 км)
180 - 5 км	10.09.	195	50	Буссевский (139 км)
	-//-	205	50	Сухотинский (107,4 км)
	-//-	165	50	44,8 км
5-0 км Благовещенск	10.09.	200	50	2,6 км
<b>Средний Амур</b>				
994 – 978 км	10.09.	265	60	991-990 км по ст. зн. КНР № 990 (990,4 км)
	-//-	195	60	985 км
978 – 830 км	10.09.	270	60	В растворе к левому берегу (872,2 км)
	-//-	190	60	Н. Константиновский
		400	60	В растворе к левому берегу (871,9 км)
	-//-	320	60	Н. Константиновский В растворе к левому берегу (870,1 км)
-//-	330	60	Н. Константиновский В растворе к правому берегу (869,4 км)	
830 - 720 км	10.09.	310	65	Поярковский (823 км)
	-//-	305	65	799 км
	-//-	300	65	Куприяновский (777,5 км)
720 - 582 км	10.09.	250	65	Скобельцинский (718 км)
582 - 320 км	10.09.	275	90	Союзновский
	-//-	275	65	Ек. - Никольский
	-//-	260	65	337-336 км
	-//-	290	65	333,7 км
320 – 70 км	09.09.	310	130	Ст.зн. РФ № 316 (316,5 км)
	-//-	430	65	Ст.зн. РФ № 288 (287,3 км)
	-//-	420	65	Ст.зн. КНР № 279 (280,5 км)
	-//-	420	65	Ст.зн. РФ № 271 (273-272 км)
	-//-	540	130	Ст. - пер. КНР № 225 – Ст. РФ № 213 (223 км)
	-//-	950	65	раствор к правому берегу (223,8-222 км)
	-//-	400	65	Ст.зн. РФ № 199 (199,3 км)
	-//-	370	65	Ст.зн. РФ № 197 (195,5 км)
	-//-	420	65	Ст.зн. РФ № 196 (197-196 км)
	-//-	450	65	150 км
	-//-	350	65	Ст.зн. РФ № 129 (130-129 км)
	-//-	480	65	Ст.зн. РФ № 125 (128-127 км)
	-//-	540	65	Ход вдоль правого берега (131-123 км)
	-//-	420	65	Ст.зн. КНР № 119 (119 км)
-//-	570	65	раствор к правому берегу (119,1-118 км)	
70 – 35 км	09.09.	500	130	Ст.зн. КНР № 47 (48,1 км)
	-//-	440	130	Ст.-пер. зн. КНР № 43 (43,2 км)
	-//-	600	65	Ст.-пер. зн. КНР № 42 (41,4 км)

	-//-	490	65	Ст.зн. РФ № 34 (36,7 км)
	-//-	630	65	расствор к правому берегу (37-36 км)
<b>35-0 км</b>	09.09.	<b>530</b>	<b>70</b>	21,7 км
<b>Нижний Амур</b>				
<b>Хабаровск 930 - 915 км</b>	09.09.	<b>690</b>	<b>140</b>	917-916 км
<b>915 - 800 км</b>	09.09.	<b>650</b>	<b>100</b>	903 км
	-//-	700	<b>90</b>	901,1 км
	-//-	700	100	826,4 км
	-//-	700	100	821,5-821,4 км
<b>800 - 728 км</b>	09.09.	<b>620</b>	<b>100</b>	Актарский (778 км)
	-//-	640	100	Н.Саянский (744 км)
	-//-	<b>620</b>	<b>100</b>	Эморонский (740,8 км)
		640	70	Троицкий (733 км)
<b>728 - 555 км</b>	09.09.	785	110	Гионский (715 км)
	-//-	<b>775</b>	<b>110</b>	Гионский (711,5 км)
	-//-	800	110	Хайдурский (700 км)
	-//-	805	110	Учударенский (684 км)
	-//-	840	100	Вознесенский (632 км)
	-//-	840	110	Диппинский (604 км)
	-//-	895	120	Диппинский (597,1 км)
	-//-	840	140	573 км
<b>Комсомольский левый ход</b>	09.09.	<b>845</b>	<b>100</b>	4,2 км
<b>555 - 495 км</b>	09.09.	<b>830</b>	<b>100</b>	Кайдановский (516 км)
	-//-	<b>850</b>	<b>140</b>	Кайдановский (508,6 км)
<b>495 - 360 км</b>	09.09.	955	210	377 км
	-//-	<b>900</b>	<b>210</b>	362 км
<b>360-1 км</b>	09.09.	900	140	Циммермановский (345 км)
	-//-	900	140	343 км
	-//-	900	140	342 км
	-//-	935	140	Халабабацкий 291км
	-//-	<b>900</b>	<b>110</b>	Холанский 272 км
	-//-	900	140	229,7 км
	-//-	1040	210	Воскресенский 116,9 км
<b>Протоки Амура</b>				
<b>Поярковская</b>	10.09.	<b>215</b>	<b>60</b>	В. Поярковский (9,3 км)
	-//-	<b>215</b>	<b>30</b>	Н. Поярковский (0,3 км)
<b>Амурская протока 40-11 км</b>	09.09.	<b>550</b>	<b>45</b>	11,5 км
<b>11-0 км</b>	09.09.	<b>520</b>	<b>70</b>	6,3 км
	-//-	540	<b>45</b>	3,6 км
<b>Падалинская 12 - 0 км</b>	09.09.	770	120	12 км
	-//-	770	60	6,4 км
	-//-	<b>735</b>	<b>60</b>	4,9 км
<b>Галбон 17 - 0 км</b>	09.09.	<b>710</b>	<b>60</b>	15 км,
	-//-	770	120	12,3 км
<b>Протока Мариинская Исток-Мариинское</b>	09.09.	<b>555</b>	<b>80</b>	88,7 км
	-//-	585	80	79 км
	-//-	<b>555</b>	<b>80</b>	78 км
	-//-	575	80	72 км
Мариинское - Устье	09.09.	<b>770</b>	<b>140</b>	43 км
<b>Протока Какинская</b>	09.09.	<b>225</b>	<b>40</b>	3 км
<b>Реки Амурского бассейна</b>				
<b>р. Аргунь</b>				
<b>428 - 180 км</b>	10.09.	<b>105</b>	<b>20</b>	Середянский (372 км)
<b>180 - 0 км</b>	10.09.	<b>85</b>	<b>20</b>	Ильмовый (19 км)
<b>р. Амгунь</b>				
<b>81 - 0 км</b>	09.09.	<b>245</b>	<b>25</b>	79,6 км
	-//-	285	25	Кипучий (71,5 км)

	-//-	<b>245</b>	<b>25</b>	Ст.-пер. зн. № 58
	-//-	255	25	Ст.-пер. зн. № 50
<b>Протока Сомнинская</b>	09.09.	<b>210</b>	<b>20</b>	9,5 км
	-//-	255	20	8,3 км
	-//-	265	20	7 км
	-//-	235	20	2 км
<b>р. Зея</b>				
<b>650-284 км</b>	10.09.	130	45	Шипка (637-635 км)
	-//-	140	45	Плевна (627-626 км)
	-//-	125	45	Спиртоносовский (603-601 км)
	-//-	<b>90</b>	<b>45</b>	Березовский (597-595 км)
	-//-	<b>120</b>	<b>20</b>	
-//-	160	45	Урканский (585 – 583 км)	
<b>284-212 км</b>	10.09.	<b>155</b>	<b>45</b>	Белояровский (261 км)
<b>212 – 183 км</b>	10.09.	<b>210</b>	<b>45</b>	Молчановский (203,7 км)
<b>183-11 км</b>	10.09.	200	40	Введенковский (182 км)
	-//-	160	40	В. Томинский (106,1 км)
	-//-	130	40	В. Томинский (103,1 км)
	-//-	140	40	Н. Томинский (101,6 км)
	-//-	160	40	Н. Томинский (97,8 км)
	-//-	130	40	Н. Томинский (97,4 км)
	-//-	140	40	В. Андреевский (93,5 км)
	-//-	140	40	Н. Андреевский (83,8 км)
	-//-	160	40	Н. Андреевский (80,9 км)
	-//-	140	40	В. Петровский (74,6 км)
	-//-	170	40	В. Петровский (73,8 км)
	-//-	<b>110</b>	<b>40</b>	В. Петровский (71,5 км)
	-//-	120	40	В.Ч. Огород (64,3 км)
	-//-	115	40	В.Ч. Огород по ст. зн. № 62 (60,5 км)
	-//-	155	40	Н.Ч. Огород (55 км)
	-//-	130	40	Н.Ч. Огород (52,7 км)
	-//-	140	40	Н.Ч. Огород (50 км)
	-//-	130	40	Биршетовский (49 км)
	-//-	150	40	Биршетовский (45,7 км)
	-//-	125	40	Белогорский по ст. зн № 43 (43-42 км)
	-//-	<b>110</b>	<b>40</b>	Белогорский (35,5 км)
	-//-	160	40	Нижнечеремховский (24,6 км)
	-//-	120	40	В. Ивановский 22,2 км
-//-	120	40	В. Ивановский (19,7 км)	
-//-	135	40	Ст. зн. №18 (16,2 км)	
-//-	165	40	В. Ивановский в растворе к правому берегу (11,5 км)	
<b>11 – 0 км</b>	10.09.	<b>125</b>	<b>40</b>	Н. Ивановский (9,2 км)
	-//-	135	40	Н. Ивановский по ст. зн № 8 (8,9 км)
	-//-	140	40	3,8 км

### III. Изменения в составе навигационного ограждения, предупреждения, объявления.

#### р. Зея

**10.09.** По оси створных знаков № 85 на 83,9 км установлен буй правый кромочный № 85

Буй левый кромочный № 84 переименован в № 83.

Буй левый кромочный № 82 переименован в № 81.

#### Верхний Амур

**10.09.** На 460 - 461 км работают плавкраны КНР:

По створно-перевальным знакам РФ № 464,

по створным знакам КНР № 462.

Пропуск судов согласно «Правила плавания по Российско – Китайским пограничным рекам».

Все КС принять к сведению.

### Средний Амур

**10.09.** По оси створных знаков № 871 габариты **190/60**.

Судам, следующим вниз по створным знакам РФ № 873, с 873 км растворять их на 2 квадратных шита в сторону левого берега, с 872,2 км при выходе на створные знаки РФ № 871 растворять их на 2 квадратных шита в сторону левого берега, на 871,9 км выходить на створные знаки № 871 РФ и далее по курсу. Наименьшие габариты на 871,9 км **400/60**.

**10.09.** Установлен временный створно-перевальный знак КНР №132- передний.

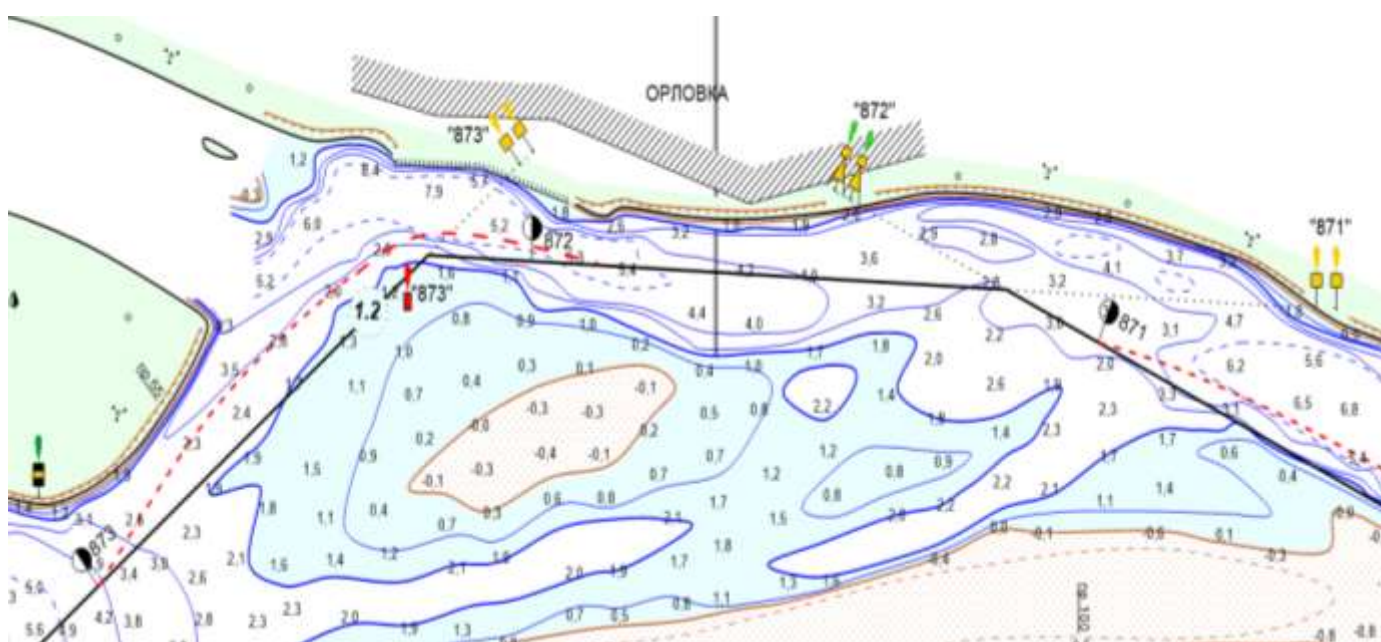
### Нижний Амур

**06.09.** Утрачен створный знак № 592 – задний.

### Протока Галбон

**06.09.** Утрачен створно-перевальный знак № 7 – передний.

### Расстор 873-871 км Средний Амур



Ст. диспетчер отдела пути и согласований  
/П.Е. Низовцева /

Зам. начальника отдела пути и согласований  
/С.В. Бондарева/