

## ИНФОРМАЦИОННЫЙ БЮЛЛЕТЕНЬ № 158

О путевых условиях плавания на внутренних водных путях Амурского бассейна

**На 26 сентября 2024 г.**

ФБУ «Администрация Амурского бассейна внутренних водных путей»  
680020, г. Хабаровск, пер. Гражданский, 12, тел./ф. 58-49-11, тел. 58-49-56

### I. Сведения о состоянии уровней воды на 8 часов\*

РЕКА	Название гидрологического поста, км расположения		Уровень воды над «0» графика, см		Измен. уровня за сутки, см, +, -	Ледовые явления	Примечания
			Проектный	Фактический			
<b>Аргунь</b>	Олочи	428	130	125	0		
	Урюпино	148	330	334	0		
<b>Шилка</b>	Сретенск	400		129	-1		
<b>Верхний Амур</b>	Джалинда	688	130	156	-7		
	Черняево	452	110	134	-5		
	Кумара	228	120	197	-27		
<b>Средний Амур</b>	<b>Благовещенск</b>	<b>994</b>	115	100	-5		
	Константиновка	885	140	167	-4		
	Поярково	825	70	95	0		
	Иннокентьевка	693	230	234	-4		
	Е. – Никольское	415	200	222	-9		
	Ленинское	235	130	337	-13		
Нижнеспасское	49	-50	109	-3			
<b>Амурск. пр</b>	Казакевичево	39	440	696	-8		
<b>Нижний Амур</b>	<b>Хабаровск</b>	<b>0/930</b>	-75	127	-6		
	Елабуга	837	-5	197	-6		
	Троицкое	728	-25	127	-7		
	Малмыж	664		211	-24		
	<b>Комсомольск</b>	<b>569</b>	-75	222	-22		
	Циммермановка	364	5	342	-21		
	Мариинское	276	-50	270	-16		
Тахта	74		428	-2			
<b>Уссури</b>	Графское	360	410	584	-11		
	Шереметьево	142	440	610	-11		
	Венюково	111	-10	183	-12		
	Новосоветское	56	160				
<b>Зея</b>	Заречная слобода	646	350	368	+22		
	Ураловка	416		331	-10		
	Мазаново	271	80	92	-6		
	Малая Сазанка	149	340	402	-4		
	Белогорье	43	250	267	0		
	Благовещенск	3	50	74	-2		
<b>Селемджа</b>	Норск	134		156	+1		
<b>Буряя</b>	Малиновка	71		132	-2		
<b>Тунгуска</b>	Архангеловка	64	610	659	-7		
<b>Кур</b>	Новокуровка	32	300	299			За 25.09.
<b>Амгунь</b>	Гуга	198		208	-2		
	Удинск	81	220	241	-5		

\*Сведения об уровнях воды предоставляет ФГБУ «Дальневосточное УГМС», Амурский ЦГМС

## II. Наименьшие габариты судового хода на 8 часов

РЕКИ, УЧАСТКИ	ДАТА	Глубина, см	Ширина, м	Лимитирующий участок, перекат
<b>Верхний Амур</b>				
895 – 828 км	26.09.	130	50	Мангалейский (880,3 км)
828 – 550 км	26.09.	100	50	Бейтоновский (629,4 км)
	-//-	180	50	563,5 км
550 – 300 км	26.09.	170	50	Н. Толбузинский 541 км в расстворе к левому берегу
	-//-	75	50	В. Черняевский (459,6 км)
	-//-	170	50	Левобережная протока (459-463 км)
300 – 180 км	26.09.	125	50	Ст.-пер. зн. РФ № 244 (244 км)
	-//-	180	50	Ход вдоль правого берега (244,2-242,5 км)
	-//-	75	30	Ст.-пер. зн. РФ № 240 (241 км)
	-//-	180	50	Ход вдоль правого берега (241,5-239,5 км)
180 - 5 км	26.09.	180	50	Буссевский (139 км)
	-//-	190	50	Сухотинский (107,4 км)
	-//-	150	50	44,8 км
5-0 км Благовещенск	26.09.	185	50	2,6 км
<b>Средний Амур</b>				
994 – 978 км	26.09.	260	60	991-990 км по ст. зн. КНР № 990 (990,4 км)
	-//-	190	60	986,3 км
978 – 830 км	26.09.	230	60	В. Константиновский В расстворе к левому берегу (872,2 км)
	-//-	400	60	Н. Константиновский В расстворе к левому берегу (871,9 км)
	-//-	280	60	Н. Константиновский В расстворе к левому берегу (870,1 км)
	-//-	240	60	Н. Константиновский В расстворе к правому берегу (869,4 км)
830 - 720 км	26.09.	305	65	Поярковский (823 км)
	-//-	300	65	799 км
	-//-	295	65	Куприяновский (777,5 км)
720 - 582 км	26.09.	235	65	Скобельцинский (718 км)
582 - 320 км	26.09.	265	90	Союзновский
	-//-	265	65	Ек. - Никольский
	-//-	240	65	337-336 км
	-//-	300	65	333,7 км
320 – 70 км	25.09.	220	130	Ст.зн. РФ № 316 (316,5 км)
	-//-	330	65	Ст.зн. РФ № 288 (287,3 км)
	-//-	320	65	Ст.зн. КНР № 279 (280,5 км)
	-//-	320	65	Ст.зн. РФ № 271 (273-272 км)
	-//-	850	65	Ст. - пер. КНР № 225 – Ст. РФ № 213 расствор к правому берегу (223,8-222 км)
	-//-			
	-//-	300	65	Ст.зн. РФ № 199 (199,3 км)
	-//-	360	65	Ст.зн. РФ № 197 (195,5 км)
	-//-	490	65	Ст.зн. РФ № 196 (197-196 км)
	-//-	340	65	150 км
	-//-	440	65	Ход вдоль правого берега (131-124 км)
	-//-	470	65	Ст.зн. КНР № 119 расствор к правому берегу (119,1-118 км)
	-//-			
-//-	450	65	Ст.- пер. КНР № 83 расствор к правому берегу (81,7-81 км)	
-//-				
70 – 35 км	25.09.	390	130	Ст.зн. КНР № 47 (48,1 км)
	-//-	300	130	Ст.-пер. зн. КНР № 43 (43,2 км)
	-//-	410	65	Ст.-пер. зн. КНР № 42 (41,4 км)
35-0 км	25.09.	380	70	21,7 км
<b>Нижний Амур</b>				

<b>Хабаровск 930 - 915 км</b>	25.09.	<b>510</b>	<b>140</b>	917-916 км
<b>915 - 800 км</b>	25.09.	500	100	903 км
	-//-	<b>510</b>	<b>90</b>	901,1 км
	-//-	550	100	826,4 км
	-//-	540	100	821,5-821,4 км
<b>800 - 728 км</b>	25.09.	440	100	Актарский (778 км)
	-//-	460	100	Н.Саянский (744 км)
	-//-	<b>440</b>	<b>100</b>	Эморонский (740,8 км)
		440	70	Троицкий (733 км)
<b>728 - 555 км</b>	25.09.	610	110	Гионский (715 км)
	-//-	<b>600</b>	<b>110</b>	Гионский (711,5 км)
	-//-	625	110	Хайдурский (700 км)
	-//-	620	110	Учударенский (684 км)
	-//-	605	100	Вознесенский (632 км)
	-//-	605	110	Диппинский (604 км)
	-//-	660	120	Диппинский (597,1 км)
	-//-	605	140	573 км
<b>Комсомольский левый ход</b>	25.09.	<b>610</b>	<b>100</b>	4,2 км
<b>555 - 495 км</b>	25.09.	<b>595</b>	<b>100</b>	Кайдановский (516 км)
	-//-	<b>615</b>	<b>140</b>	Кайдановский (508,6 км)
<b>495 – 360 км</b>	25.09.	790	210	377 км
	-//-	<b>735</b>	<b>210</b>	362 км
<b>360-1 км</b>	25.09.	<b>735</b>	<b>140</b>	Циммермановский (345 км)
	-//-	<b>735</b>	<b>140</b>	343 км
	-//-	<b>735</b>	<b>140</b>	342 км
	-//-	845	140	Халабабацкий 291км
	-//-	810	<b>110</b>	Холанский 272 км
	-//-	810	140	229,7 км
	-//-	980	210	Воскресенский 116,9 км
	<b>Протоки Амура</b>			
<b>Поярковская</b>	25.09.	<b>210</b>	<b>60</b>	В. Поярковский (9,3 км)
	-//-	<b>210</b>	<b>60</b>	Н. Поярковский (0,3 км)
<b>Амурская протока 40-11 км</b>	25.09.	<b>360</b>	<b>45</b>	11,5 км
<b>11-0 км</b>	25.09.	<b>350</b>	<b>70</b>	6,3 км
	-//-	380	<b>45</b>	3,6 км
<b>Падалинская 12 – 0 км</b>	25.09.	<b>475</b>	<b>120</b>	12 км
	-//-	535	60	6,4 км
	-//-	500	60	4,9 км
<b>Галбон 17 – 0 км</b>	25.09.	<b>475</b>	<b>60</b>	15 км,
	-//-	535	120	12,3 км
<b>Протока Мариинская Исток-Мариинское</b>	25.09.	<b>470</b>	<b>80</b>	88,7 км
	-//-	500	80	79 км
	-//-	<b>470</b>	<b>80</b>	78 км
	-//-	490	80	72 км
Мариинское - Устье	25.09.	<b>685</b>	<b>140</b>	43 км
<b>Протока Какинская</b>	25.09.	<b>225</b>	<b>40</b>	3 км
<b>Реки Амурского бассейна</b>				
<b>р. Аргунь</b>				
<b>428 – 180 км</b>	26.09.	<b>95</b>	<b>20</b>	Середянский (372 км)
<b>180 – 0 км</b>	26.09.	<b>85</b>	<b>20</b>	Ильмовый (19 км)
<b>р. Амгунь</b>				
<b>81 - 0 км</b>	26.09.	<b>165</b>	<b>25</b>	79,6 км
	-//-	225	25	Кипучий (71,5 км)
	-//-	<b>185</b>	<b>25</b>	Ст.-пер. зн. № 59
	-//-	175	25	Ст.-пер. зн. № 50
<b>Протока Сомнинская</b>	26.09.	<b>130</b>	<b>20</b>	9,5 км
	-//-	140	20	8,3 км

	-//-	170	20	7 км
	-//-	180	20	2 км
<b>р. Зея</b>				
<b>650-284 км</b>	26.09.	130	45	Шипка (637-635 км)
	-//-	140	45	Плевна (627-626 км)
	-//-	125	45	Спиртоносовский (603-601 км)
	-//-	<b>90</b>	<b>45</b>	Березовский (597-595 км)
	-//-	<b>120</b>	<b>20</b>	
-//-	160	45	Урканский (585 – 583 км)	
<b>284-212 км</b>	26.09.	75	45	Белояровский 261 км
	-//-	<b>215</b>	<b>45</b>	В растворе к правому берегу (261 км)
<b>212 – 183 км</b>	26.09.	115	45	Молчановский 203,8км
		<b>155</b>	<b>45</b>	В растворе к левому берегу (203,3 км)
<b>183-11 км</b>	26.09.	205	40	Введенковский (182 км)
	-//-	190	40	В. Томинский в растворе к левому берегу (110,4 км)
	-//-	140	40	В. Томинский (106,1 км)
	-//-	140	40	В. Томинский (101,2 км)
	-//-	165	40	Н. Томинский (97,8 км)
	-//-	135	40	Н. Томинский (97,4 км)
	-//-	145	40	В. Андреевский (93,5 км)
	-//-	160	40	Н. Андреевский (83,9 км)
	-//-	155	40	Н. Андреевский (80,9 км)
	-//-	145	40	В. Петровский (74,6 км)
	-//-	175	40	В. Петровский (73,8 км)
	-//-	<b>110</b>	<b>40</b>	В. Петровский (71,5-71,3 км)
	-//-	155	40	В.Ч. Огород (64,3 км)
	-//-	110	40	В.Ч. Огород по ст. зн. № 62 (60,0 км)
	-//-	150	40	В растворе к левому берегу
	-//-	140	40	Н.Ч. Огород (55,0 км)
	-//-	155	40	Н.Ч. Огород (53,6 км)
	-//-	125	40	Н.Ч. Огород (50,0 км)
	-//-	175	40	Биршетовский (48,7 км)
	-//-	145	40	Биршетовский (47,3 км)
	-//	120	40	Белогорский по ст. зн № 43 (43-42,0 км)
	-//-	115	40	Белогорский (35,5 км)
	-//-	140	40	Нижнечеремховский (24,6 км)
-//-	130	40	В. Ивановский 22,2 км	
-//-	140	40	В. Ивановский (19,7 км)	
-//-	140	40	Ст. зн. №18 (16,2 км)	
-//-	140	40	Н. Ивановский в растворе к правому берегу (11,2 км)	
<b>11 – 0 км</b>	26.09.	<b>120</b>	<b>40</b>	Н. Ивановский (9,2 км)
	-//-	135	40	Н. Ивановский по ст. зн № 8 (8,9 км)
	-//-	140	40	3,8 км
<b>р. Тунгуска</b>				
<b>90 – 5 км</b>	26.09.	<b>140</b>	<b>30</b>	90 км
	-//-	190	30	75 км
	-//-	<b>140</b>	<b>30</b>	70 км
	-//-	<b>140</b>	<b>30</b>	62 км
	-//-	390	<b>20</b>	42,3 км
	-//-	190	30	42 км
	-//-	<b>140</b>	<b>30</b>	31-30 км
	-//-	170	30	28,3 км
	-//-	180	30	26 км, 14 км
<b>5 – 0 км</b>	26.09.	<b>200</b>	<b>30</b>	2,2 км
	-//-	300	30	0,6 км
р. Амур - прот. Лесная	26.09.	<b>670</b>	<b>20</b>	15-13 км
подход к р. Тунгуска (919-914 км)	26.09.	<b>470</b>	<b>210</b>	Ст.- пер. зн. № 915
<b>р. Кур</b>				
<b>86 км – Устье (0 км)</b>	26.09.	90	30	82-81 км

	-//-	170	30	68,3 км
	-//-	<b>60</b>	<b>30</b>	62,2 км
	-//-	<b>60</b>	<b>30</b>	60 км
	-//-	110	30	45 км
	-//-	<b>60</b>	<b>30</b>	33 км
	-//-	90	30	13 км
	-//-	120	30	6,2 км
	-//-	150	30	5 км
<b>Подходы</b>				
Подход к Хабар. затону	26.09.	<b>530</b>	<b>70</b>	
На входе в затон РЭБ	26.09.	<b>420</b>	<b>40</b>	
подход к затону им. Кирова	26.09.	<b>280</b>	<b>20</b>	
на входе в Малыш. затон	26.09.	<b>410</b>	<b>40</b>	
Подход к прич. Комсомольск	26.09.	<b>960</b>	<b>100</b>	
Подход к пристани Софийск	26.09.	<b>695</b>	<b>40</b>	304 км
Подход к пристани Сусанино	26.09.	<b>800</b>	<b>40</b>	129 км
<b>Подходы к остановочным пунктам</b>				
К пр. Осиновая	26.09.	<b>240</b>	<b>20</b>	
К пр. Пемзенская (сверху)	26.09.	<b>510</b>	<b>20</b>	
К причалам Хабаровска <b>10 км</b>	26.09.	<b>150</b>	<b>20</b>	
<b>9 км</b>	-//-	160	20	
<b>7 км</b>	-//-	190	20	
<b>6 км</b>	-//-	160	20	
<b>5 км</b>	-//-	150	20	
<b>4 км</b>	-//-	230	20	
к пос. Уссурийский	26.09.	<b>480</b>	<b>20</b>	
<b>Протоки</b>				
Пемзенская (сверху) до Березки	26.09.	<b>380</b>	<b>20</b>	
Бешеная (сверху)	26.09.	<b>290</b>	<b>20</b>	
Бешеная (снизу) <b>1 км</b>	26.09.	<b>400</b>	<b>20</b>	
<b>8 км</b>	26.09.	<b>300</b>	<b>20</b>	
<b>Рейды</b>				
Хабаровский №1	26.09.	<b>430</b>	40	
-//- №2	-//-	6/500	40	
-//- №3	-//-	6/500	40	
-//- №4	-//-	6/500	40	
-//- №5	-//-	6/500	40	
-//- №6	-//-	6/500	40	

### III. Изменения в составе навигационного ограждения, предупреждения, объявления.

#### р. Зея

**26.09.** Створные знаки № 219 (5.1.) временно преобразованы в тип (1.2.).

#### Средний Амур

**26.09.** По створным знакам РФ № 873 габариты **150/60**.

Буй правый кромочный КНР № 873 переставлен на ось створных знаков № 873.

Судам, следующим вниз по створным знакам № 873 с 873 км расстворять их на 2 квадратных щита в сторону левого берега, в обход буя правого кромочного КНР № 873.

На 872,2 км выходить на створные знаки РФ № 871 и далее по курсу.

Наименьшие габариты в растворе к левому берегу на **872,2 км 230/60**

**26.09.** По створным знакам РФ № 872 габариты **80/60**

Буй правый кромочный КНР № 871 переставлен за ось створных знаков № 872.

Судам, следующим вниз по створным знакам РФ № 872 с 871 км расстворять их на 1 трапецидальный щит в сторону левого берега, в обход буя правого кромочного КНР № 871.

На 870 км выходить на створные знаки РФ № 872 и далее по курсу.

Наименьшие габариты в растворе к левому берегу на **870,1 км 280/60**.

**26.09.** По оси створных знаков № 872 РФ габариты **190/60**.

Буй левый кромочный РФ № 870 переставлен за ось створных знаков № 872 РФ на 869,5 км.

Судам, следующим вниз по створным знакам № 872 с 870 км расстворять их на 1,5 трапецидальных щита в сторону правого берега, в обход буя левого кромочного РФ № 870.

На 869,3 км выходить на створные знаки РФ № 872 и далее по курсу.

Наименьшие габариты в растворе вправо на **869,4 км 240/60**.

**26.09.** По оси створных знаков № 871 габариты **140/60**.

Судам, следующим вниз по створным знакам РФ № 873 с 873 км расстворять их на 2 квадратных щита в

сторону левого берега, с 872,2 км, при выходе на створные знаки РФ № 871 расстворять их на 2 квадратных щита в сторону левого берега, на 871,9 км выходить на створные знаки № 871 РФ и далее по курсу.

Наименьшие габариты на **871,9 км 400/60**.

#### р. Кур

**26.09.** На участке 8-6 км изменена схема расстановки СНО.

Створно-перевальный знак № 8 преобразован в перевальный знак.

На 6,7 км левого берега установлен перевальный знак № 7А.

Судам, следующим вниз перевальному знаку № 8 на 7,3 км переходить на перевальный знак №7А, с 6,7 км переходить на перевальный знак №7 и далее по курсу.

Наименьшие габариты на **6,5 км 120/30**.

#### р. Амгунь

**26.09.** На участке 59-53 км изменена схема расстановки СНО.

Створно-перевальные знаки № 58 развернуты к правому берегу, им присвоен № 59.

Створно-перевальные знаки № 54 развернуты к левому берегу.

Судам, следующим вниз вдоль ходового берега по линии перевальных знаков №№ 60-59 на 58,5 км

переходить на створно-перевальные знаки № 59. На 57,2 км переходить на створно-перевальные знаки №

54. На 53,9 км переходить на линию перевальных знаков №№ 54-53 и далее по курсу.

Наименьшие габариты по створно-перевальным знакам № 59 **185/25**.

Схема расстановки СНО 59-53 км р. Амгунь

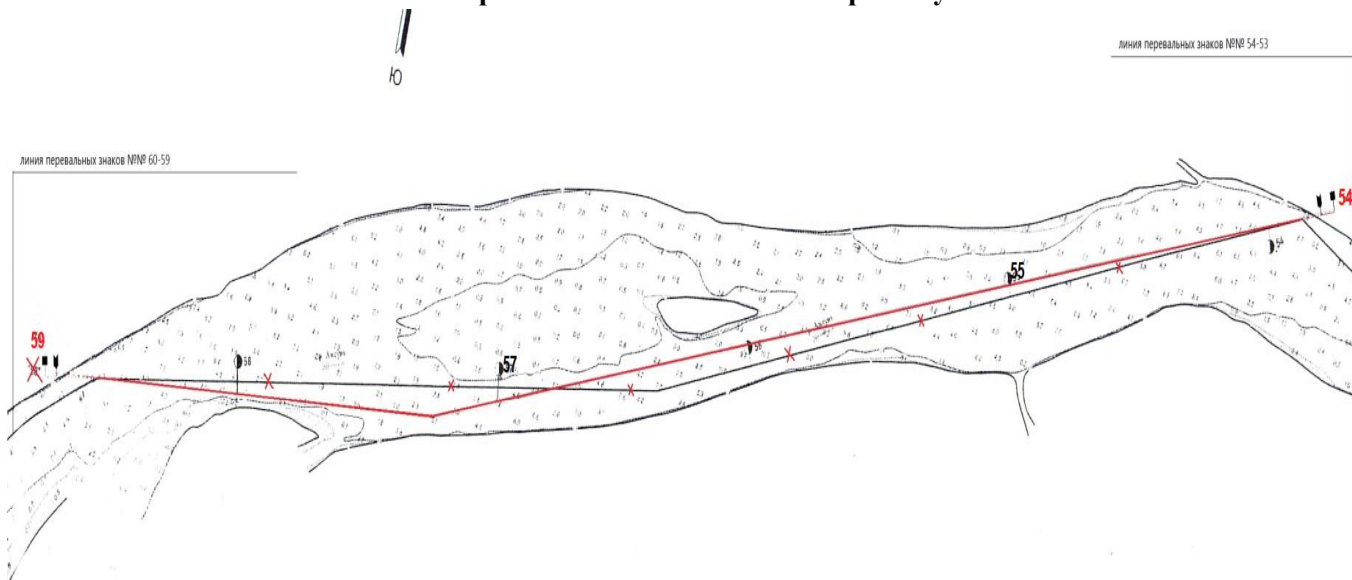
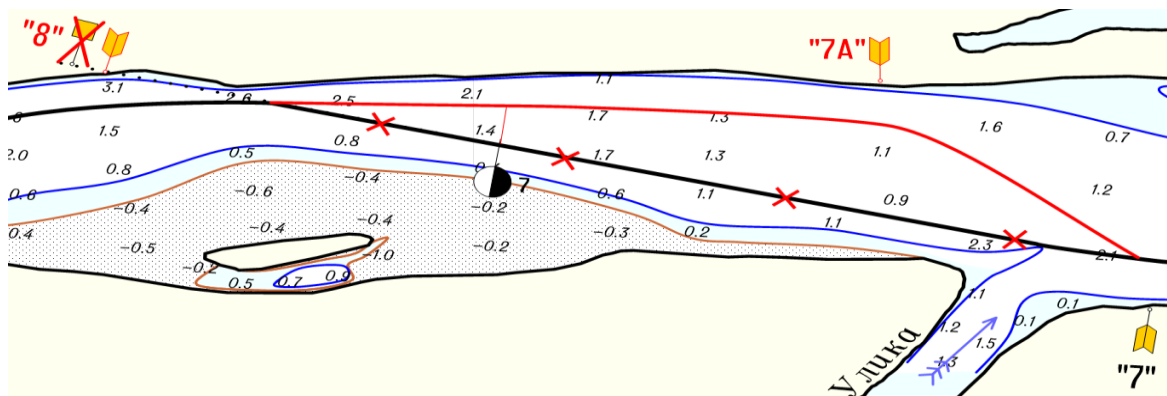


Схема расстановки СНО 7-6 км р. Кур



Гл. диспетчер отдела пути и согласований  
/Л.А. Старовойтова/

Зам. начальника отдела пути и согласований  
/С.В. Бондарева/