

ИНФОРМАЦИОННЫЙ БЮЛЛЕТЕНЬ № 181

О путевых условиях плавания на внутренних водных путях Амурского бассейна

На 19 октября 2024 г.

ФБУ «Администрация Амурского бассейна внутренних водных путей»
680020, г. Хабаровск, пер. Гражданский, 12, тел./ф. 58-49-11, тел. 58-49-56

I. Сведения о состоянии уровней воды на 8 часов*

РЕКА	Название гидрологического поста, км расположения		Уровень воды над «0» графика, см		Измен. уровня за сутки, см, +, -	Ледовые явления	Примечания
			Проектный	Фактический			
Аргунь	Олочи	428	130	166	-1		
	Урюпино	148	330	351	0		
Шилка	Сретенск	400		79	-3		
Верхний Амур	Джалинда	688	130	133	-5		
	Черняево	452	110	106	-1		
	Кумара	228	120	140	-5		
Средний Амур	Благовещенск	994	115	90	-3		
	Константиновка	885	140	161	-6		
	Поярково	825	70	92	0		
	Иннокентьевка	693	230	222	-3		
	Е. – Никольское	415	200	208	-7		
	Ленинское	235	130	231	-7		
	Нижнеспасское	49	-50	14	0		
Амурск. пр	Казакевичево	39	440	523	-2		
Нижний Амур	Хабаровск	0/930	-75	-10	0		
	Елабуга	837	-5	69	-4		
	Троицкое	728	-25	6	-3		
	Малмыж	664		-5	-4		
	Комсомольск	569	-75	-28	-3		
	Циммермановка	364	5	51	0		
	Мариинское	276	-50	-66	-4		
	Тахта	74					
Усури	Графское	360	410	503			за 18.10.
	Шереметьево	142	440	500	-1		
	Венюково	111	-10	61	-3		
	Новосоветское	56	160				
Зея	Заречная слобода	646	350	387	+9		
	Ураловка	416		355	+10		
	Мазаново	271	80	140	+19		
	Малая Сазанка	149	340	431	+11		
	Белогорье	43	250	282	-7		
	Благовещенск	3	50	81	-5		
Селемджа	Норск	134		230	-16		
Буряя	Малиновка	71		129	-15		
Тунгуска	Архангеловка	64	610	597	-2		
Кур	Новокуровка	32	300	254	-3		
Амгунь	Гуга	198		191			за 18.10.
	Удинск	81	220	188	-2		

*Сведения об уровнях воды предоставляет ФГБУ «Дальневосточное УГМС», Амурский ЦГМС

II. Наименьшие габариты судового хода на 8 часов

РЕКИ, УЧАСТКИ	ДАТА	Глубина, см	Ширина, м	Лимитирующий участок, перекат
Верхний Амур				
5-0 км Благовещенск	19.10.	185	50	2,6 км
Средний Амур				
994 – 978 км	19.10.	270	60	991-990 км по ст. зн. КНР № 990 (990,4 км)
	-//-	200	60	986,3 км
978 – 830 км	19.10.	190	60	В. Константиновский В растворе к левому берегу (872,2 км)
	-//-	405	60	Н. Константиновский В растворе к левому берегу (871,9 км)
	-//-	285	60	Н. Константиновский В растворе к левому берегу (870,1 км)
	-//-	210	60	Н. Константиновский В растворе к правому берегу (869,4 км)
830 - 720 км	19.10.	300	65	Поярковский (823 км)
	-//-	295	65	799 км
	-//-	290	65	Куприяновский (777,5 км)
720 - 582 км	19.10.	250	65	Скобельцинский (718 км)
582 - 320 км	19.10.	255	90	Союзновский
	-//-	255	65	Ек. - Никольский
	-//-	225	65	337-336 км
	-//-	285	65	333,7 км
320 – 70 км	19.10.	260	65	Ст.зн. РФ № 316 (316,5 км)
	-//-	300	65	Ст.зн. РФ № 288 (287,3 км)
	-//-	290	65	Ст.зн. КНР № 279 (280,5 км)
	-//-	360	65	Ст.зн. КНР № 276 (274,7 км)
	-//-	300	50	Ст.зн. РФ № 271 (273-272 км)
	-//-	300	65	Ст.зн. КНР № 249 раствор к левому берегу (250,3-248,7 км)
	-//-	260	65	Ст.зн. РФ № 231 (231,7 км)
	-//-	740	65	Ст. - пер. КНР № 225 – Ст. РФ № 213 раствор к правому берегу (223,8-222 км)
	-//-	270	65	Ст.зн. РФ № 199 (199,3 км)
	-//-	290	65	Ст.зн. РФ № 197 (195,5 км)
	-//-	270	65	150 км
	-//-	330	65	Ход вдоль правого берега (131-124 км)
	-//-	350	65	Ст.зн. КНР № 119 раствор к правому берегу (119,1-118 км)
	-//-	290	65	Ст.- пер. КНР № 83 раствор к правому берегу (81,7-81 км)
70 – 35 км	19.10.	290	130	Ст.-пер. зн. КНР № 43 (43,2 км)
	-//-	410	70	Ст.-пер. зн. КНР № 42 (40,9 км)
35-0 км	19.10.	320	70	21,7 км
Нижний Амур				
Хабаровск 930 - 915 км	19.10.	450	140	917-916 км
915 - 800 км	19.10.	400	70	Дополнительный правый судовой ход (904 км)
	-//-	260	70	Основной судовой ход (903,1 км)
	-//-	385	90	901,1 км
	-//-	370	140	877,4 км
	-//-	340	70	826,4 км
	-//-	375	70	821,5-821,4 км
800 - 728 км	19.10.	325	100	Актарский (778 км)
	-//-	335	100	Н.Саянский (744 км)
	-//-	325	100	Эморонский (740,8 км)
	-//-	325	70	Троицкий (733 км)

728 - 555 км	19.10.	370	110	Гионский (715 км)
	-//-	360	110	Гионский (711,5 км)
	-//-	390	110	Хайдурский (700 км)
	-//-	370	110	Учударенский (683 км)
	-//-	375	140	642 км
	-//-	385	100	Вознесенский (632 км)
	-//-	365	110	Дишпинский (604 км)
	-//-	360	120	Дишпинский (597,1 км)
	-//-	365	140	573 км
Комсомольский левый ход	19.10.	355	100	4,2 км
555 - 495 км	19.10.	355	140	Кайдановский (524 км)
	-//-	365	100	Кайдановский (516 км)
	-//-	355	140	Кайдановский (508,6 км)
495 – 360 км	19.10.	455	210	377 км
	-//-	420	210	362 км
360-1 км	19.10.	430	100	Циммермановский (339,5 км)
	-//-	530	140	Халабабацкий 291км
	-//-	495	160	Холанский 272 км
	-//-	495	140	229,7 км
	-//-	675	210	Воскресенский 116,9 км
Протоки Амура				
Поярковская	19.10.	205	60	В. Поярковский (9,3 км)
	-//-	205	30	Н. Поярковский (0,3 км)
Амурская протока 40-11 км	19.10.	220	45	28 км
	-//-	200	45	11,5 км
11-0 км	19.10.	220	70	6,3 км
	-//-	250	45	3,6 км
Падалинская 12 – 0 км	19.10.	270	120	12 км
	-//-	275	120	9,5 км
	-//-	330	60	6,4 км
	-//-	265	60	4,9 км
	-//-	275	120	1 км
Галбон 17 – 0 км	19.10.	265	60	15 км
	-//-	330	120	12,3 км
Протока Мариинская Исток-Мариинское	19.10.	195	80	88,7 км
	-//-	170	80	79 км
	-//-	170	80	78 км
	-//-	190	80	72 км
Мариинское - Устье	19.10.	410	140	43 км
Протока Какинская	19.10.	135	40	3 км
Реки Амурского бассейна				
р. Амгунь				
74 - 0 км	19.10.	180	25	Кипучий (71,5 км)
	-//-	140	25	Ст.-пер. зн. № 59
	-//-	130	25	Ст.-пер. зн. № 50
Протока Сомнинская	19.10.	90	20	9,5 км
	-//-	100	20	8,3 км
	-//-	130	20	7 км
	-//-	120	20	2 км
р. Зея				
650-284 км	19.10.	135	45	Шипка (637-635 км)
	-//-	145	45	Плевна (627-626 км)
	-//-	130	45	Спиртоносовский (603-601 км)
	-//-	95	45	Березовский (597-595 км)
	-//-	125	20	
	-//-	165	45	Урканский (585 – 583 км)
284-212 км	19.10.	105	45	Белояровский (261 км)

	--/	235	45	в растворе к правому берегу (261 км)
212 – 183 км	19.10.	145	45	Молчановский (203,8 км)
	--/	185	45	в растворе к левому берегу (203,8 км)
183-11 км	19.10.	235	40	Введенковский (182 км)
	--/	215	40	В. Томинский в растворе к левому берегу (110,4 км)
	--/	220	40	В. Томинский (107,7 км)
	--/	130	40	В. Томинский (106,8 км)
		190	40	в растворе к левому берегу (106,8 км)
	--/	125	40	Н. Томинский
		220	40	растворе к правому берегу (100-99,5 км)
	--/	130	40	Н. Томинский
		165	40	раствор к левому берегу (97,5-97,2 км)
	--/	125	40	В. Андреевский (93,5 км)
		165	40	в растворе к правому берегу (93,5 км)
	--/	170	40	Н. Андреевский (80,9 км)
	--/	170	40	В.Петровский (71,2 км)
	--/	155	40	В.Ч. Огород по ст. зн. № 62 (60,0 км)
	--/	180	40	в растворе к левому берегу (60,0 км)
	--/	170	40	Н.Ч. Огород (55,0 км)
	--/	160	40	Н.Ч. Огород (53,6 км)
	--/	105	40	Н.Ч. Огород (52,9 км)
	--/	155	40	в растворе к правому берегу (52,9 км)
	--/	125	40	Н.Ч. Огород (51,6 км)
		165	40	в растворе к левому берегу (51,6 км)
	--/	100	40	Н.Ч. Огород (50,0 км)
		145	40	в растворе к левому берегу (50,0 км)
	--/	125	40	Биршетовский (49,5 км)
		160	40	в растворе к правому берегу (49,5 км)
	--/	145	40	Биршетовский (48,8 км)
		225	40	в растворе к правому берегу (48,8 км)
	--/	170	40	Биршетовский (47,3 км)
	--/	135	40	Биршетовский (45,4 км)
	--/	165	40	в растворе к левому берегу (45,4 км)
	--/	150	40	Белогорский (43-42 км)
	--/	130	40	Белогорский (41,4 км)
		190	40	в растворе к левому берегу (41,4 км)
	--/	130	40	Белогорский (40,5 км)
		310	40	в растворе к правому берегу (40,5 км)
	--/	130	40	Белогорский (35,8 км)
	--/	190	40	в растворе к правому берегу (35,8 км)
	--/	180	40	Нижнечеремховский в растворе к левому берегу(24,6км)
	--/	130	40	В. Ивановский (22 км)
	--/	170	40	в растворе к левому берегу (22км)
--/	165	40	В. Ивановский (19,6 км)	
--/	165	40	Ст. зн. №18 в растворе к правому берегу (16,2 км)	
--/	205	40	Н. Ивановский в растворе к правому берегу (11,5 км)	
19.10.	210	40	Н. Ивановский в растворе к левому берегу (9,2 км)	
--/	145	40	Н. Ивановский по ст. зн № 8 (8,7 км)	
--/	155	40	3,8 км	

III. Изменения в составе навигационного ограждения, предупреждения, объявления

Нижний Амур

19.10. На участке 353-337 км изменена схема расстановки СНО.

Циммермановский правый ход закрыт.

Створные знаки №№ 348, 348А, 347, 343, 342, 341 - убраны.

Буи № 348 - поворотный левой кромки, № 345 - кромочный левый, № 342 - кромочный левый - убраны.

На 351,9 км правого берега установлены створные знаки № 352А тип 1.2 направлением вниз, освещены желтыми огнями.

На 248,9 км на приверхе правобережного о-ва Пульсинский установлен знак № 349 «Ориентир», освещен красным огнем.

На 346,7 км на о-ве Пульсинский установлены створные знаки № 347 тип 1.2 направлением вверх, освещены желтыми огнями.

На 344,5 км на о-ве Дормангинский установлены створные знаки № 345 тип 1.2 направлением вверх, освещены желтыми огнями.

На 341,8 км левого берега установлены створные знаки № 342 тип 1.2 направлением вниз, освещены желтыми огнями.

На 340,7 км на правобережном о-ве без названия установлены створные знаки № 341 тип 1.2 направлением вверх, освещены желтыми огнями.

На 339,8 км на о-ве Большинский установлены створные знаки № 340А тип 1.2 направлением вверх, освещены желтыми огнями.

На 349,4 км установлен буй № 350 - кромочный левый.

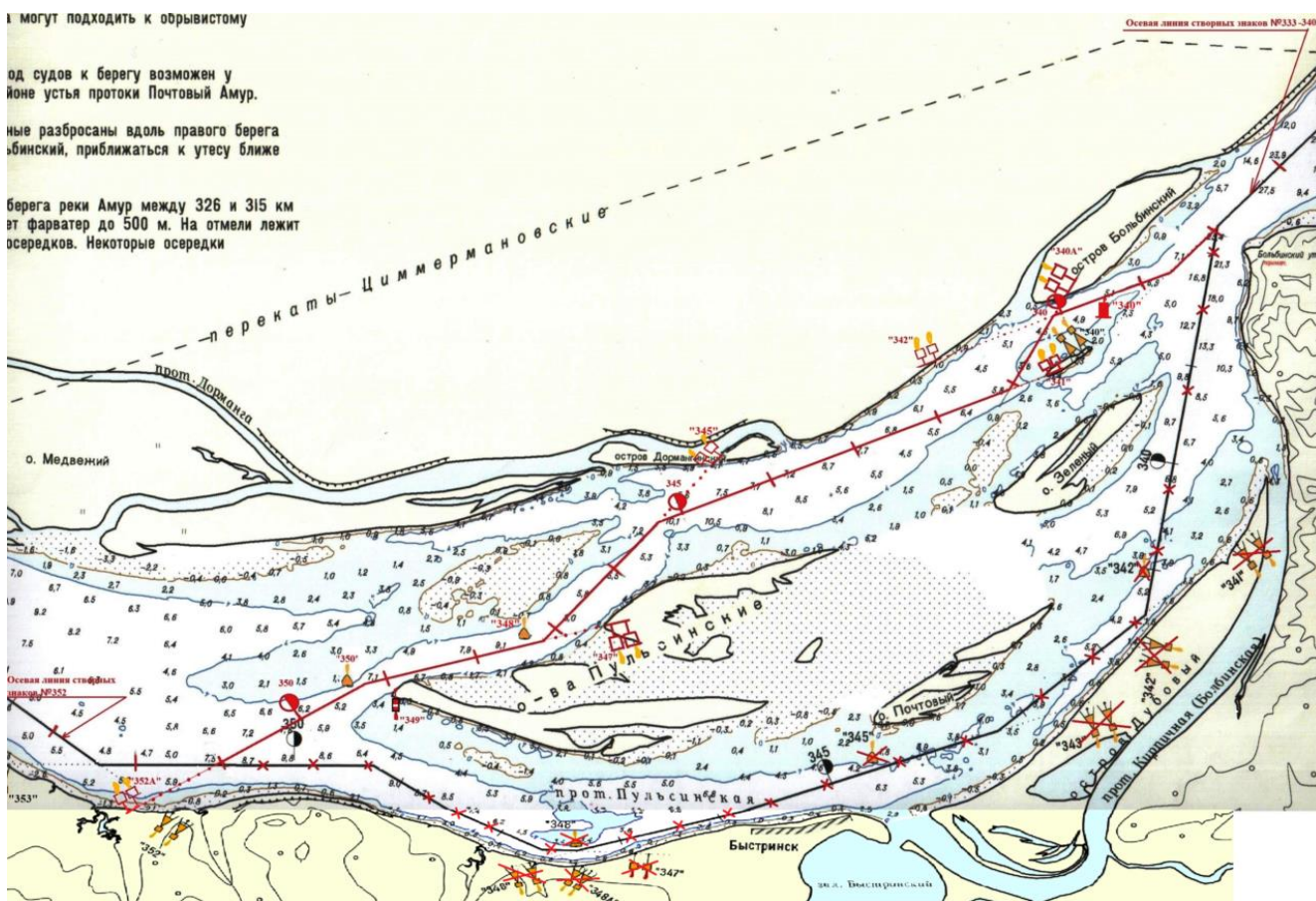
На 347,4 км установлен буй № 348 - кромочный левый.

На 339,5 км установлен буй № 340 - кромочный правый.

Судам, следующим вниз по створным знакам № 353, на 350,1 км переходить на створные знаки № 352А. На 349,2 км переходить на створные знаки № 347. На 347,2 км переходить на створные знаки № 345. На 345,3 км переходить на створные знаки № 341. На 341,1 км переходить на створные знаки № 340А. На 340,1 км переходить на створные знаки № 342. На 338,7 км переходить на линию створных знаков №№ 333-340 и далее по курсу.

Наименьшие габариты на 339,5 км 430/100.

Схема расстановки СНО 353-337 км Нижний Амур



Ст. диспетчер отдела пути и согласований
/П.Е. Низовцева/

