

ИНФОРМАЦИОННЫЙ БЮЛЛЕТЕНЬ № 184

О путевых условиях плавания на внутренних водных путях Амурского бассейна

На 22 октября 2024 г.

ФБУ «Администрация Амурского бассейна внутренних водных путей»
680020, г. Хабаровск, пер. Гражданский, 12, тел./ф. 58-49-11, тел. 58-49-56

I. Сведения о состоянии уровней воды на 8 часов*

РЕКА	Название гидрологического поста, км расположения		Уровень воды над «0» графика, см		Измен. уровня за сутки, см, +,-	Ледовые явления	Примечания
			Проектный	Фактический			
Аргунь	Олочи	428	130				
	Урюпино	148	330				
Шилка	Сретенск	400					
Верхний Амур	Джалинда	688	130	116	-7		
	Черняево	452	110	94	-1		
	Кумара	228	120	137	-3		
Средний Амур	Благовещенск	994	115	90	0		
	Константиновка	885	140	164	+6		
	Поярково	825	70	81	-3		
	Иннокентьевка	693	230	218	-6		
	Е. – Никольское	415	200	196	-3		
	Ленинское	235	130	211	-2		
	Нижнеспасское	49	-50	-1	-6		
Амурск. пр	Казакевичево	39	440	517	-2		
Нижний Амур	Хабаровск	0/930	-75	-23	-4		
	Елабуга	837	-5	62	-4		
	Троицкое	728	-25	-2	-4		
	Малмыж	664		-17	-5		
	Комсомольск	569	-75	-40	-6		
	Циммермановка	364	5	39	-2		
	Мариинское	276	-50	-73	0		
	Тахта	74					
Усури	Графское	360	410	503	+1		
	Шереметьево	142	440	502	+2		
	Венюково	111	-10	64	1		
	Новосоветское	56	160				
Зея	Заречная слобода	646	350	394	-3		
	Ураловка	416		355	+6		
	Мазаново	271	80	126	-3		
	Малая Сазанка	149	340	425	-14		
	Белогорье	43	250	298	-1		
	Благовещенск	3	50	92	+3		
Селемджа	Норск	134		171	-29		
Буряя	Малиновка	71		134	-16		
Тунгуска	Архангеловка	64	610	593	+1		
Кур	Новокуровка	32	300	252	0		
Амгунь	Гуга	198		183	-2		
	Удинск	81	220	180	-1		

*Сведения об уровнях воды предоставляет ФГБУ «Дальневосточное УГМС», Амурский ЦГМС

II. Наименьшие габариты судового хода на 8 часов

РЕКИ, УЧАСТКИ	ДАТА	Глубина, см	Ширина, м	Лимитирующий участок, перекат
Верхний Амур				
5-0 км Благовещенск	22.10.	185	50	2,6 км
Средний Амур				
994 – 978 км	22.10.	270	60	991-990 км по ст. зн. КНР № 990 (990,4 км)
	-//-	200	60	986,3 км
978 – 830 км	22.10.	190	60	В. Константиновский В растворе к левому берегу (872,2 км)
	-//-	405	60	Н. Константиновский В растворе к левому берегу (871,9 км)
	-//-	285	60	Н. Константиновский В растворе к левому берегу (870,1 км)
	-//-	210	60	Н. Константиновский В растворе к правому берегу (869,4 км)
830 - 720 км	22.10.	295	65	Поярковский (823 км)
	-//-	290	65	799 км
	-//-	285	65	Куприяновский (777,5 км)
720 - 582 км	22.10.	250	65	Скобельцинский (718 км)
582 - 320 км	22.10.	245	90	Союзновский
	-//-	245	65	Ек. - Никольский
	-//-	220	65	337-336 км
	-//-	280	65	333,7 км
320 – 70 км	21.10.	250	65	Ст.зн. РФ № 316 (316,5 км)
	-//-	290	65	Ст.зн. РФ № 288 (287,3 км)
	-//-	280	65	Ст.зн. КНР № 279 (280,5 км)
	-//-	350	65	Ст.зн. КНР № 276 (274,7 км)
	-//-	290	50	Ст.зн. РФ № 271 (273-272 км)
	-//-	290	65	Ст.зн. КНР № 249 расствор к левому берегу (250,3-248,7 км)
	-//-	250	65	Ст.зн. РФ № 231 (231,7 км)
	-//-	730	65	Ст. - пер. КНР № 225 – Ст. РФ № 213 расствор к правому берегу (223,8-222 км)
	-//-	250	65	Ст.зн. РФ № 199 (199,3 км)
	-//-	280	65	Ст.зн. РФ № 197 (195,5 км)
	-//-	260	65	150 км
	-//-	320	65	Ход вдоль правого берега (131-124 км)
	-//-	340	65	Ст.зн. КНР № 119 расствор к правому берегу (119,1-118 км)
	-//-	280	65	Ст.- пер. КНР № 83 расствор к правому берегу (81,7-81 км)
70 – 35 км	21.10.	260	130	Ст.-пер. зн. КНР № 43 (43,2 км)
	-//-	410	70	Ст.-пер. зн. КНР № 42 (40,9 км)
35-0 км	21.10.	320	70	21,7 км
Нижний Амур				
Хабаровск 930 - 915 км	21.10.	440	140	917-916 км
915 - 800 км	21.10.	400	70	Дополнительный правый судовой ход (904 км)
	-//-	260	70	Основной судовой ход (903,1 км)
	-//-	385	90	901,1 км
	-//-	370	140	877,4 км
	-//-	340	70	826,4 км
800 - 728 км	-//-	375	70	821,5-821,4 км
	21.10.	325	100	Актарский (778 км)
	-//-	390	100	Н.Саянский (744 км)
	-//-	325	100	Эморонский (740,8 км)
-//-	325	70	Троицкий (733 км)	

728 - 555 км	22.10.	370	110	Гионский (715 км)
	-//-	360	110	Гионский (711,5 км)
	-//-	390	110	Хайдурский (700 км)
	-//-	370	110	Учударенский (683 км)
	-//-	375	140	642 км
	-//-	385	100	Вознесенский (632 км)
	-//-	365	110	Диппинский (604 км)
	-//-	360	120	Диппинский (597,1 км)
	-//-	365	140	573 км
Комсомольский левый ход	22.10.	350	100	4,2 км
555 - 495 км	22.10.	355	140	Кайдановский (524 км)
	-//-	365	100	Кайдановский (516 км)
	-//-	355	100	Кайдановский (507,8 км)
495 – 360 км	22.10.	450	210	377 км
	-//-	415	210	362 км
360-1 км	22.10.	425	100	Циммермановский (339,5 км)
	-//-	525	140	Халабабацкий 291км
	-//-	485	160	Холанский 272 км
	-//-	485	140	229,7 км
	-//-	665	210	Воскресенский 116,9 км
Протоки Амура				
Поярковская	22.10.	200	60	В. Поярковский (9,3 км)
	-//-	200	30	Н. Поярковский (0,3 км)
Амурская протока 40-11 км	22.10.	170	45	28 км
11-0 км	22.10.	140	70	10,4 км
	-//-	200	70	6,3 км
	-//-	200	45	3,6 км
Падалинская 12 – 0 км	22.10.	265	120	12 км
	-//-	270	120	9,5 км
	-//-	325	60	6,4 км
	-//-	260	60	4,9 км
	-//-	270	120	1 км
Галбон 17 – 0 км	22.10.	260	60	15 км
	-//-	325	120	12,3 км
Протока Мариинская Исток-Мариинское	22.10.	190	80	88,7 км
	-//-	165	80	79 км
	-//-	165	80	78 км
	-//-	185	80	72 км
Мариинское - Устье	22.10.	405	140	43 км
	-//-	345	140	25 км
Протока Какинская	21.10.	145	40	3 км
Реки Амурского бассейна				
р. Амгунь				
74 - 0 км	22.10.	170	25	Кипучий (71,5 км)
	-//-	130	25	Ст.-пер. зн. № 59
	-//-	120	25	Ст.-пер. зн. № 50
Протока Сомнинская	22.10.	80	20	9,5 км
	-//-	90	20	8,3 км
	-//-	120	20	7 км
	-//-	110	20	2 км
р. Зея				
11 – 0 км	22.10.	215	40	Н. Ивановский в расстворе к левому берегу (9,2 км)
	-//-	150	40	Н. Ивановский по ст. зн № 8 (8,7 км)
	-//-	160	40	3,8 км

III. Изменения в составе навигационного ограждения, предупреждения, объявления.

Нижний Амур

22.10. На участке 510 – 502 км изменена схема расстановки СНО.

Створные знаки № 507 переставлены ниже и развернуты к левому берегу.

Створные знаки № 502 развернуты к правому берегу.

Буй № 509 кромочный правый убран.

Буй № 508 кромочный левый убран.

На 507,8 км установлен буй под № 508 - кромочный правый,

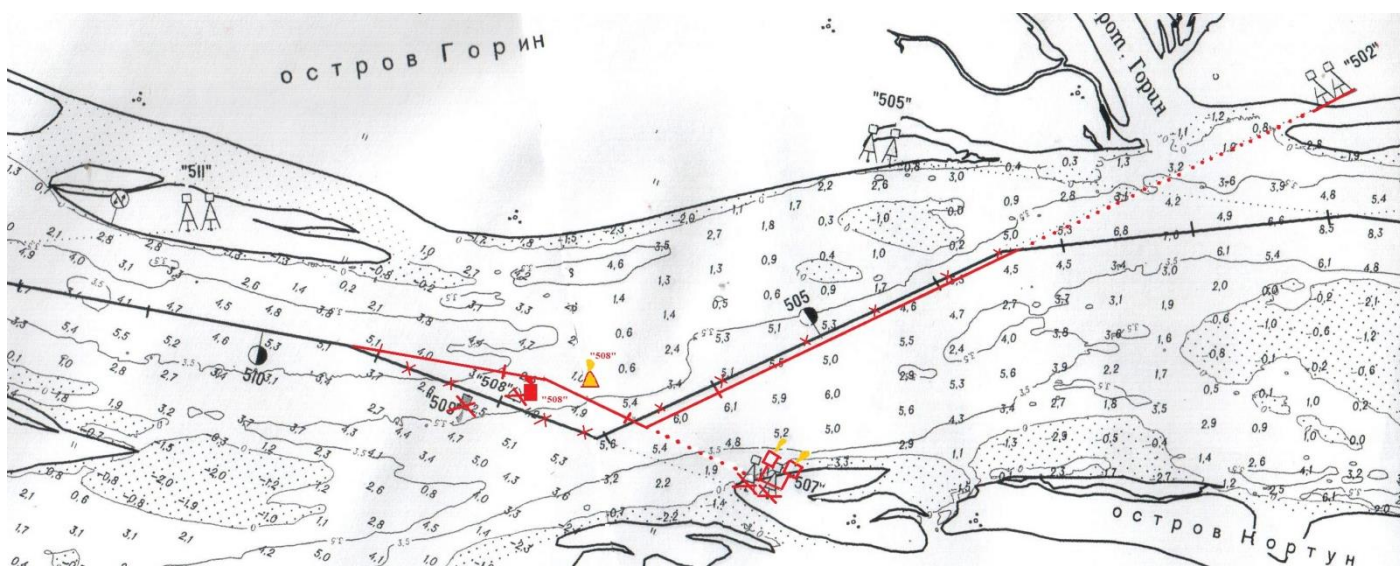
на 507,4 км установлен буй № 508 – кромочный левый.

Судам, следующим вниз по створным знакам № 515 на 507,7 км, переходить на створные знаки № 507, на 506,8 км переходить на створные знаки № 502.

На 503,4 км переходить на створные знаки № 505 и далее по курсу.

Наименьшие габариты на 507,8 км 355/100.

Схема расстановки СНО 510-502 км Нижний Амур



Гл. диспетчер отдела пути и согласований
/Л.А. Старовойтова/