

## ИНФОРМАЦИОННЫЙ БЮЛЛЕТЕНЬ № 15

О путевых условиях плавания на внутренних водных путях Амурского бассейна  
на 10 мая 2026 г.

ФБУ «Администрация Амурского бассейна внутренних водных путей»  
680020, г. Хабаровск, пер. Гражданский, 12, тел./ф. 58-49-11, тел. 58-49-56

### I. Сведения о состоянии уровней воды на 8 часов\*

| РЕКА                | Название гидрологического поста, км расположения |              | Уровень воды над «0» графика, см |             | Измен. уровня за сутки, см, +/- | Ледовые явления | Примечания |
|---------------------|--|--------------|----------------------------------|-------------|---------------------------------|-----------------|------------|
|                     |  |              | Проектный                        | Фактический |                                 |                 |            |
| <b>Аргунь</b>       | Олочи  | 428          | 130                              | 241         | +4                              |                 |            |
|                     | Урюпино  | 148          | 330                              |             |                                 |                 |            |
| <b>Шилка</b>        | Сретенск   | 400          |                                  | 206         | -11                             |                 |            |
| <b>Верхний Амур</b> | Джалинда   | 688          | 130                              | 374         | 0                               |                 |            |
|                     | Черняево   | 452          | 110                              | 381         | -11                             |                 |            |
|                     | Кумара   | 228          | 120                              | 425         | -37                             |                 |            |
| <b>Средний Амур</b> | <b>Благовещенск</b>                              | <b>994</b>   | 115                              | 355         | -19                             |                 |            |
|                     | Константиновка                                   | 885          | 140                              | 419         | -22                             |                 |            |
|                     | Поярково   | 825          | 70                               | 350         | -27                             |                 |            |
|                     | Иннокентьевка                                    | 693          | 230                              | 511         | -17                             |                 |            |
|                     | Е. – Никольское                                  | 415          | 200                              | 513         | +8                              |                 |            |
|                     | Ленинское  | 235          | 130                              | 418         | +31                             |                 |            |
| <b>Амурск. пр</b>   | Нижнеспасское                                    | 49           | -50                              | 85          | +11                             |                 |            |
|                     | Казакевичево                                     | 39           | 440                              | 696         | +6                              |                 |            |
| <b>Нижний Амур</b>  | <b>Хабаровск</b>                                 | <b>0/930</b> | -75                              | 120         | +12                             |                 |            |
|                     | Елабуга  | 837          | -5                               | 136         | +9                              |                 |            |
|                     | Троицкое   | 728          | -25                              | 98          | +6                              |                 |            |
|                     | Малмыж   | 664          |                                  | 150         | +8                              |                 |            |
|                     | <b>Комсомольск</b>                               | <b>569</b>   | -75                              | 91          | +7                              |                 |            |
|                     | Циммермановка                                    | 364          | 5                                | 188         | -1                              |                 |            |
|                     | Мариинское                                       | 276          | -50                              | 153         | -10                             |                 |            |
|                     | Тахта  | 74           |                                  |             |                                 |                 |            |
| <b>Уссури</b>       | Графское   | 360          | 410                              | 572         | -2                              |                 |            |
|                     | Шереметьево                                      | 142          | 440                              | 602         | -17                             |                 |            |
|                     | Венюково   | 111          | -10                              | 189         | -11                             |                 |            |
| <b>Зея</b>          | Заречная слобода                                 | 646          | 350                              | 367         | +5                              |                 |            |
|                     | Ураловка   | 416          |                                  | 430         | -4                              |                 |            |
|                     | Мазаново   | 271          | 80                               | 163         | -2                              |                 |            |
|                     | Малая Сазанка                                    | 149          | 340                              | 462         | 0                               |                 |            |
|                     | Белогорье  | 43           | 250                              | 334         | -4                              |                 |            |
|                     | Благовещенск                                     | 3            | 50                               | 285         | -32                             |                 |            |
| <b>Селемджа</b>     | Норск  | 134          |                                  | 194         | +8                              |                 |            |
| <b>Буряя</b>        | Малиновка  | 71           |                                  | 159         | -4                              |                 |            |
| <b>Тунгуска</b>     | Архангеловка                                     | 64           | 610                              | 622         | +4                              |                 |            |
| <b>Кур</b>          | Новокуровка                                      | 32           | 300                              | 329         | -1                              |                 |            |
| <b>Амгунь</b>       | Гуга   | 198          |                                  | 316         |                                 |                 | За 09.05.  |
|                     | Удинск   | 81           | 220                              | 409         | -3                              |                 |            |

\*Сведения об уровнях воды предоставляет ФГБУ «Дальневосточное УГМС», Амурский ЦГМС

## II. Наименьшие габариты судового хода на 8 часов.

| РЕКИ, УЧАСТКИ       | ДАТА   | Глуби<br>на,<br>см | Шири<br>на,<br>м                        | Лимитирующий участок,<br>перекат          |
|---------------------|--------|--------------------|---|---|
| <b>Верхний Амур</b> |        |                    |   |   |
| 180 – 5 км          | 10.05. | <b>410</b>         | <b>50</b>                               | 42,1 км                                   |
| 5 – 0 км            | 10.05. | <b>425</b>         | <b>50</b>                               | 2,7 км                                    |
| <b>Средний Амур</b> |        |                    |   |   |
| 994 – 978 км        | 10.05. | <b>445</b>         | <b>60</b>                               | 990,5 км                                  |
| 978 – 830 км        | 10.05. | <b>375</b>         | <b>60</b>                               | Нижнеконстантиновский (873 км)            |
| 830 – 720 км        | 10.05. | 550                | 65                                      | Поярковский (823 км)                      |
|                     | -//-   | 545                | 65                                      | Участок 800-799 км                        |
|                     | -//-   | <b>540</b>         | <b>65</b>                               | Куприяновский (777,5 км)                  |
| 720 – 582 км        | 10.05. | <b>500</b>         | <b>65</b>                               | Скобельцинский (718 км)                   |
| 582 – 320 км        | 10.05. | 500                | 90                                      | Союзновский                               |
|                     | -//-   | <b>500</b>         | <b>65</b>                               | Ек.–Никольский                            |
|                     | -//-   | <b>540</b>         | <b>65</b>                               | 337 км                                    |
| 320 – 70 км         | 10.05. | 260                | 130                                     | Ст.зн. КНР № 273 (273 км)                 |
|                     | -//-   | 630                | 65                                      | раствор к правому берегу (273,4-272,8 км) |
|                     | -//-   | 400                | 130                                     | Ст.зн. РФ № 271 (272,7-271,8 км)          |
|                     | -//-   | 450                | 65                                      | раствор к правому берегу (272,8-271,7 км) |
|                     | -//-   | 460                | 65                                      | Ст.зн. РФ № 231 (231,7 км)                |
|                     | -//-   | <b>430</b>         | <b>65</b>                               | Ст.зн. РФ № 199 (199,3 км)                |
|                     | -//-   | 460                | 65                                      | Ст.зн. РФ № 129 (130-129 км)              |
|                     | -//-   | 450                | 65                                      | Ст.зн. РФ № 127 (129-128 км)              |
|                     | -//-   | 310                | 130                                     | Ст.-пер. зн КНР № 83 (81,1 км)            |
| -//-                | 660    | 65                 | раствор к правому берегу (81,3-80,7 км) |   |
| 70 – 35 км          | 10.05. | 320                | 130                                     | Ст. пер зн. КНР № 46 (45,9 км)            |
|                     | -//-   | 710                | 65                                      | раствор к правому берегу (46,8 – 45,6 км) |
|                     | -//-   | <b>350</b>         | <b>65</b>                               | 43 км                                     |
|                     | -//-   | 200                | 130                                     | Ст.-пер. зн. КНР № 42 (40,6 км)           |
|                     | -//-   | 510                | 65                                      | раствор к правому берегу (40,8 – 40 км)   |
| 35 – 0 км           | 10.05. | <b>350</b>         | <b>100</b>                              | 22,3 км                                   |
| <b>Нижний Амур</b>  |        |                    |   |   |
| 930 – 915 км        | 10.05. | <b>530</b>         | <b>140</b>                              | 917-916 км                                |
| 915 – 800 км        | 10.05. | 500                | <b>100</b>                              | 903,1 км                                  |
|                     | -//-   | <b>460</b>         | 150                                     | 826,5 – 825,7 км                          |
|                     | -//-   | 500                | 160                                     | 821,6-821,4 км                            |
| 800 – 728 км        | 10.05. | <b>395</b>         | <b>70</b>                               | 792 - 790 км                              |
|                     | -//-   | <b>395</b>         | <b>70</b>                               | Актарский (778,2 км)                      |
|                     | -//-   | 460                | 70                                      | Н.Саянский (743,4 км)                     |
|                     | -//-   | 480                | 120                                     | Эморонский (739,3 км)                     |
|                     | -//-   | 410                | 70                                      | Троицкий (731,5 км)                       |
| 728 – 555 км        | 10.05. | 470                | 100                                     | Гионский (715 км)                         |
|                     | -//-   | 460                | 100                                     | Гионский (711,5 км)                       |
|                     | -//-   | 520                | 140                                     | Хайдурский (700 км)                       |
|                     | -//-   | <b>445</b>         | <b>70</b>                               | Учударенский (684,4 км)                   |
|                     | -//-   | 475                | 140                                     | 646,7 км                                  |
|                     | -//-   | 525                | 100                                     | 645 км                                    |
|                     | -//-   | 455                | 120                                     | 642 км                                    |
|                     | -//-   | 465                | 100                                     | Вознесенский (635 км)                     |
|                     | -//-   | 445                | 100                                     | Вознесенский (632 км)                     |
|                     | -//-   | 455                | 100                                     | Диппинский (604 км)                       |
| -//-                | 495    | 100                | 597,1 км                                |   |

|                                       |               |            |            |                         |
|---------------------------------------|---------------|------------|------------|-------------------------|
|                                       | -//-          | 465        | 140        | КМС 573 км              |
| <b>Комсомольский левый ход</b>        | 10.05.        | <b>655</b> | <b>140</b> | 4,2 км                  |
| 595 – 495 км                          | 10.05.        | <b>445</b> | <b>70</b>  | Кайдановский (524 км)   |
|                                       | -//-          | 455        | 100        | Кайдановский (516 км)   |
| <b>Протоки Амура</b>                  |               |            |            |                         |
| <b>Поярковская</b>                    | 10.05.        | <b>395</b> | <b>60</b>  | Н. Поярковский (0,3 км) |
|                                       | -//-          | <b>395</b> | <b>60</b>  | В. Поярковский (9,3 км) |
| <b>Амурская протока</b><br>40 - 11 км | 10.05.        | <b>250</b> | <b>45</b>  | 35 км                   |
|                                       | -//-          | 270        | 45         | 28 км                   |
| 11 - 0 км                             | 10.05.        | <b>310</b> | <b>40</b>  | 3,7 км                  |
| <b>Протока Казакевичева</b>           | 07.05.        | <b>480</b> | <b>30</b>  | Подход к Часовне        |
| <b>Падалинская</b>                    | 10.05.        | 345        | 60         | 12 км                   |
|                                       | -//-          | 345        | 60         | 9 км                    |
|                                       | -//-          | <b>340</b> | <b>60</b>  | 5,9 км                  |
|                                       | -//-          | 365        | 120        | 0,3 км                  |
| <b>Галбон</b>                         | 10.05.        | <b>345</b> | <b>100</b> | 12,3 км                 |
|                                       | -//-          | <b>345</b> | <b>100</b> | 9 км                    |
| <b>р. Зея</b>                         |               |            |            |                         |
| 11 - 0 км                             | <b>10.05.</b> | <b>320</b> | <b>40</b>  | 9,9 км                  |

### **III. Изменения в составе навигационного ограждения, предупреждения, объявления.**

#### **Верхний Амур**

**10.05. Открыто действие освещаемых левобережных СНО на участке 180 - 05 км.**

Наименьшие габариты: на **42,1 км - 410 /50.**

Береговые знаки РФ №№: 137, 72, 71,48 – освещены зелеными огнями.

#### **Средний Амур**

**10.05. Открыто действие освещаемых левобережных СНО на участке 978 - 582 км.**

Наименьшие габариты: **перекат Нижнеконстантиновский 873 км 375/60.**

Створные знаки №№ 975, 926, 873, 872, 871, 834, 832, 810, 788А, 787, 778А, 778, 777, 748, 720А, 719, 694, 635, 622, 584 - освещены зелеными огнями.

**Открыто действие «Рейда № 1» (Поярково) глубина 410 см,**  
рейдовые знаки освещены зелёными огнями.

**Открыто действие «Рейда №3» (Поярково) глубина 380 см,**  
рейдовые знаки освещены зелёными огнями.

#### **Протока Поярковская**

**10.05. Открыто действие освещаемых береговых и плавучих СНО на участке 12 - 0 км.**

Наименьшие габариты на перекате **Н. Поярковский на 0,3 км 395/60.**

Створные знаки №№ 9, 8, 6 - освещены зелеными огнями.

**Открыто действие «Рейда № 2» глубина 430 см,**

Рейдовые знаки освещены красными огнями.

#### **Средний Амур**

**10.05. Открыто действие освещаемых СНО на участке 582 – 320 км.**

Наименьшие габариты: на участке **перекат Екатерино-Никольский 500/65.**

На участке 582-320 км левобережные береговые знаки РФ освещены желтыми огнями, правобережные береговые знаки КНР освещены красными огнями.

**10.05. Открыто действие освещаемых СНО на рейде № 1 п/п Амурзет.**

Рейдовые знаки освещены зелёными огнями. Глубина на рейде **более 500.**

Установлены освещаемые буи РФ: №№ 337, 334- кромочные левые.

**10.05.** Створные знаки РФ№ 457 задний временный, тип 1.2.

Створные знаки РФ№ 452 передний временный, тип 1.2.

**10.05. На участке 329-324 км изменена схема расстановки СНО.**

Створные знаки РФ№ 327 убраны. На 328,2 км на острове Кадиха - установлены створные знаки РФ№329 направлением вниз, тип. 1.2. Порядок прохода сохранен.

**Нижний Амур**

**10.05. Открыто действие освещаемых СНО на участке 555–495 км.**

Наименьшие габариты: на 524 км 445/70.

Выставлены освещаемые буи:

- № 498 – поворотный правой кромки;
- №№ 538, 518, 514 – поворотные левой кромки;
- №№ 523, 515 – кромочные левые;
- №№ 530, 523, 521, 508 – кромочные правые.

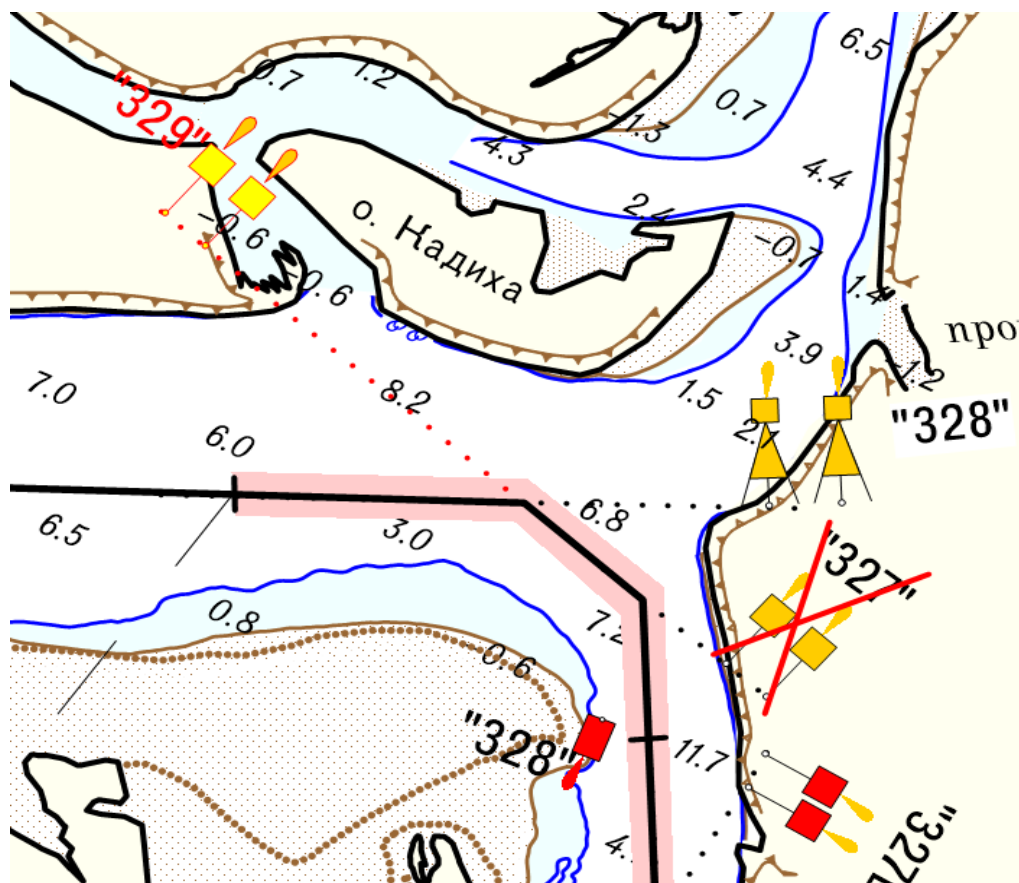
Освещены береговые знаки:

- №№ 547, 537, 526 – красными огнями;

Информационные знаки «Расхождение и обгон составов запрещены!» на 526,1 км, 520,1 км, 517,7 км, 511,5 км – освещены желтыми огнями.

Утрачен створный знак № 516 – передний.

**Схема расстановки СНО 329-324 км Средний Амур**



Ст. диспетчер отдела пути и согласований  
/П.Е. Низовцева/