

## ИНФОРМАЦИОННЫЙ БЮЛЛЕТЕНЬ № 17

О путевых условиях плавания на внутренних водных путях Амурского бассейна  
на 12 мая 2026 г.

ФБУ «Администрация Амурского бассейна внутренних водных путей»  
680020, г. Хабаровск, пер. Гражданский, 12, тел./ф. 58-49-11, тел. 58-49-56

### I. Сведения о состоянии уровней воды на 8 часов\*

РЕКА	Название гидрологического поста, км расположения		Уровень воды над «0» графика, см		Измен. уровня за сутки, см, +/-	Ледовые явления	Примечания
			Проектный	Фактический			
Аргунь	Олочи	428	130	245	+2		
	Урюпино	148	330				
Шилка	Сретенск	400		203	-2		
Верхний Амур	Джалинда	688	130	390	+4		
	Черняево	452	110	377	+3		
	Кумара	228	120				
Средний Амур	<b>Благовещенск</b>	<b>994</b>	115	331	-10		
	Константиновка	885	140	391	-10		
	Поярково	825	70	319	-13		
	Иннокентьевка	693	230	471	-17		
	Е. – Никольское	415	200	488	-18		
	Ленинское	235	130	438	+4		
Амурск. пр	Нижнеспасское	49	-50	133	+13		
	Казакевичево	39	440	709	+4		
Нижний Амур	<b>Хабаровск</b>	<b>0/930</b>	-75	152	+15		
	Елабуга	837	-5	154	+12		
	Троицкое	728	-25	112	+10		
	Малмыж	664		165	+7		
	<b>Комсомольск</b>	<b>569</b>	-75	105	+8		
	Циммермановка	364	5	193	+3		
	Мариинское	276	-50	141	-5		
	Тахта	74					
Уссури	Графское	360	410	560	-7		
	Шереметьево	142	440	584	-9		
	Венюково	111	-10	169	-10		
Зея	Заречная слобода	646	350	395	+17		
	Ураловка	416		429	-1		
	Мазаново	271	80	156	-3		
	Малая Сазанка	149	340	460	-5		
	Белогорье	43	250	335	-1		
	Благовещенск	3	50	265	-12		
Селемджа	Норск	134		185	-3		
Буряя	Малиновка	71		145	-21		
Тунгуска	Архангеловка	64	610	625	-2		
Кур	Новокуровка	32	300	328	-1		
Амгунь	Гуга	198		338	+5		
	Удинск	81	220	422	+5		

\*Сведения об уровнях воды предоставляет ФГБУ «Дальневосточное УГМС», Амурский ЦГМС

## II. Наименьшие габариты судового хода на 8 часов.

РЕКИ, УЧАСТКИ	ДАТА	Глуби на, см	Шири на, м	Лимитирующий участок, перекат
<b>Верхний Амур</b>				
180 – 5 км	12.05.	<b>395</b>	<b>50</b>	42,1 км
5 – 0 км	12.05.	<b>410</b>	<b>50</b>	2,7 км
<b>Средний Амур</b>				
994 – 978 км	12.05.	<b>425</b>	<b>60</b>	990,5 км
978 – 830 км	12.05.	<b>360</b>	<b>60</b>	Нижнеконстантиновский (873 км)
830 – 720 км	12.05.	520	65	Поярковский (823 км)
	-//-	515	65	Участок 800-799 км
	-//-	<b>510</b>	<b>65</b>	Куприяновский (777,5 км)
720 – 582 км	12.05.	<b>465</b>	<b>65</b>	Скобельцинский (718 км)
582 – 320 км	12.05.	475	90	Союзновский
	-//-	<b>475</b>	<b>65</b>	Ек–Никольский
	-//-	510	65	337 км
320 – 70 км	12.05.	280	130	Ст.зн. КНР № 273 (273 км)
	-//-	650	65	раствор к правому берегу (273,4-272,8 км)
	-//-	420	130	Ст.зн. РФ № 271 (272,7-271,8 км)
	-//-	470	65	раствор к правому берегу (272,8-271,7 км)
	-//-	480	65	Ст.зн. РФ № 231 (231,7 км)
	-//-	<b>420</b>	<b>65</b>	Ст.зн. РФ № 199 (199,3 км)
	-//-	480	65	Ст.зн. РФ № 129 (130-129 км)
	-//-	470	65	Ст.зн. РФ № 127 (129-128 км)
	-//-	330	130	Ст.-пер. зн КНР № 83 (81,1 км)
70 – 35 км	-//-	680	65	раствор к правому берегу (81,3-80,7 км)
	12.05.	350	130	Ст. пер зн. КНР № 46 (45,9 км)
	-//-	740	65	раствор к правому берегу (46,8 – 45,6 км)
	-//-	<b>380</b>	<b>65</b>	43 км
	-//-	230	130	Ст.-пер. зн. КНР № 42 (40,6 км)
35 – 0 км	-//-	540	65	раствор к правому берегу (40,8 – 40 км)
	12.05.	<b>380</b>	<b>100</b>	22,3 км
	<b>Нижний Амур</b>			
930 – 915 км	12.05.	<b>560</b>	<b>140</b>	917-916 км
915 – 800 км	12.05.	530	<b>100</b>	903,1 км
	-//-	<b>490</b>	150	826,5 – 825,7 км
	-//-	530	160	821,6-821,4 км
800 – 728 км	12.05.	<b>410</b>	<b>70</b>	792 - 790 км
	-//-	<b>410</b>	<b>70</b>	Актарский (778,2 км)
	-//-	470	70	Н.Саянский (743,4 км)
	-//-	490	120	Эморонский (739,3 км)
	-//-	420	70	Троицкий (731,5 км)
728 – 555 км	12.05.	485	100	Гионский (715 км)
	-//-	475	100	Гионский (711,5 км)
	-//-	535	140	Хайдурский (700 км)
	-//-	<b>460</b>	<b>70</b>	Учударенский (684,4 км)
	-//-	490	140	646,7 км
	-//-	540	100	645 км
	-//-	470	120	642 км
	-//-	470	100	Вознесенский (635 км)
	-//-	460	100	Вознесенский (632 км)
	-//-	470	100	Диппинский (604 км)
-//-	510	100	597,1 км	

	-//-	480	140	КМС 573 км
<b>Комсомольский левый ход</b>	12.05.	<b>670</b>	<b>140</b>	4,2 км
595 – 495 км	12.05.	<b>460</b>	<b>70</b>	Кайдановский (524 км)
	-//-	470	100	Кайдановский (516,4 км)
495 – 360 км	12.05.	610	210	377 км
	-//-	<b>595</b>	<b>210</b>	362 км
360 – 1 км	12.05.	570	120	350 км
	-//-	<b>560</b>	<b>120</b>	347 км
	-//-	<b>560</b>	<b>120</b>	340 км
	-//-	720	140	Халабабацкий (290 км)
	-//-	600	100	Холанский (272 км)
	-//-	820	210	Воскресенский (116,9 км)
<b>Протоки Амура</b>				
<b>Поярковская</b>	12.05.	<b>395</b>	<b>60</b>	Н. Поярковский (9,3 км)
	-//-	<b>395</b>	<b>60</b>	В. Поярковский (0,3 км)
<b>Амурская протока</b> 40 - 11 км	12.05.	<b>260</b>	<b>45</b>	35 км
	-//-	280	45	28 км
11 - 0 км	12.05.	<b>340</b>	<b>40</b>	3,7 км
<b>Протока Казакевичева</b>	07.05.	<b>480</b>	<b>30</b>	Подход к Часовне
<b>Падалинская</b>	12.05.	355	60	12 км
	-//-	355	60	9 км
	-//-	<b>350</b>	<b>60</b>	5,9 км
	-//-	375	120	0,3 км
<b>Галбон</b>	12.05.	<b>355</b>	<b>100</b>	12,3 км
	-//-	<b>355</b>	<b>100</b>	9 км
<b>Какинская</b>	12.05.	<b>190</b>	<b>40</b>	3 км
<b>р. Зея</b>				
212 – 183 км	12.05.	<b>240</b>	<b>40</b>	Молчановский (203,8 км)
183 – 11 км	12.05.	100	40	Н. Томинский 97,7-97,3 км
	-//-	200	40	Расствор к левому берегу (97,7-97,3 км)
	-//-	390	40	Н. Андреевский 93,5 км
	-//-	<b>190</b>	<b>40</b>	Н. Андреевский 83,5 км
	-//-	100	40	Н. Андреевский 81 км
	-//-	200	40	Расствор к правому берегу (81 км)
	-//-	110	40	В. Петровский 73 км
	-//-	220	40	Расствор к правому берегу (73 км)
	-//-	210	40	Верхний Чертов Огород 63,1 км
	-//-	220	40	Нижний Чертов Огород 57,8 км
	-//-	110	40	Нижний Чертов Огород 52,2 км
	-//-	220	40	Расствор к правому берегу (52,2 км)
	-//-	210	40	Нижний Чертов Огород 50,4 км
	-//-	220	40	Биршетовский 49,9 км
	-//-	200	40	Белогорский 42,1 км
11 - 0 км	12.05.	<b>345</b>	<b>40</b>	9,9 км

### III. Изменения в составе навигационного ограждения, предупреждения, объявления.

#### р. Зея

**12.05. Открыто действие неосвещаемых СНО на участке 650 - 212 км.**

**12.05. Открыто действие освещаемых СНО на участке 212 - 11 км.**

Наименьшие габариты ( перекат Нижнеандреевский 83,5 км) **190/40.**

Створные знаки №№: 179, 168, 54, 18; перевальный знак № 56 - освещены зелеными огнями.

Створные знаки №№: 187,181, 179 А, 173, 83, 42, створно-перевальные знаки №№ 59, 41, 40, 23 – освещены красными огнями.

Выставлены на штатное место буи:

№№:177, 173, 170, 156, 137, 113, 77, 72, 65, 61, 51, 44, 39, 37, 29, 16 - кромочные левые;  
204, 180, 131, 111, 108, 90, 84, 73, 64, 60, 55, 54, 52, 50, 49, 47, 46, 41, 21 - кромочные правые; 157-поворотный правой кромки.

**12.05.** Буй левый кромочный № 49 установлен на 48,9 км по створным знакам № 47.

Буй левый кромочный № 48 установлен на 47.5 км по створным знакам № 47 А.

Буй левый кромочный № 43 установлен на 42,1 км по створным знакам № 43.

Буй правый кромочный № 14 установлен по створным знакам № 18 на 13,5 км.

Утрачены, установлены временными створные знаки №№140, 121, 74 - передние; №№ 96, 46А- оба; №№174, 172; 53А-задние.

**12.05.** Наименьшие габариты на 97,7 км **100/40.**

Выставлены освещаемые буи № 98 – правый кромочный на 97,5 км, № 97 – правый кромочный на 96,8 км за ось судового хода.

Судам, следующим вниз по створным знакам № 99 с 98,2 км расстворять створные знаки № 98 в сторону левого берега на 4 квадратных щита, в обход буев № 98 и № 97 на 96,5 км выходить на створные знаки № 95 и далее по курсу.

Наименьшие габариты **в растворе к левому берегу на 97,5 км 200/40.**

**12.05.** Наименьшие габариты на 81 км **100/40.**

Выставлен освещаемый буй № 81 – левый кромочный за ось судового хода на 81 км.

Судам, следующим вниз по створным знакам № 82 при выходе на створные знаки № 82А расстворять их в сторону правого берега на 2 квадратных щита, в обход буя левого кромочного № 81, на 80,6 км выходить на створные знаки № 82А и далее по курсу.

Наименьшие габариты **в растворе к правому берегу на 81 км 200/40.**

**12.05.** По оси створных знаков № 73А наименьшие габариты **110/40.**

Буй левый кромочный № 74 выставлен за ось судового хода на 73,0 км

Судам, следующим вниз: по створным знакам № 76 с 73,8 км расстворять створные знаки № 73А в сторону правого берега на 4 квадратных щита, в обход буя левого кромочного № 74.

На 72,6 км выходить на створные знаки № 74А и далее - по курсу.

Наименьшие габариты **в растворе к правому берегу на 73,0 км 220/40.**

**12.05.** Наименьшие габариты по оси створных знаков № 52 - **110/40.**

Буй левый кромочный № 53 установлен за ось судового хода на 52,2 км

Судам, следующим вниз: при выходе на створные знаки № 52 расстворять их на 3 квадратных щита в сторону правого берега, в обход буя левого кромочного № 53.

на 51,8 км выходить на створные знаки № 50 и далее - по курсу.

Наименьшие габариты **в растворе на 52,2 км 220/40.**

#### **Средний Амур**

**12.05.** Створный знак РФ№ 557 задний временный, тип 1.2.

#### **Река Уссури.**

**12.05.** Установлен не освещаемый буй РФ № 195– кромочный правый.

#### **Нижний Амур.**

**12.05.** Установлен освещаемый буй № 744 – кромочный левый.

**12.05. Открыто действие освещаемых СНО на участке 360 км – 1 км.**

Наименьшие габариты на 347, **340 км 560/120.**

Установлены освещаемые буи:

№№ 348, 290, 272, 230, 77, 12 – кромочные левые;

№№ 638, 628, 350, 299, 118, 19 – поворотные левой кромки;

№№ 339, 268 – кромочные правые; № 270 – поворотный правой кромки.

Освещены береговые знаки:

№№ 349, 307, 244А, 227А ходовой, 227, 224, 218, 179, 132, 127, 103, 80, 63А «Ориентир», 59, 34 – красными огнями.

Информационные знаки «Расхождение и обгон составов запрещены!» на 296.3 км, 286.4 км, 274.3 км, 264.4 км освещены желтыми огнями.

Утрачены береговые знаки: информационные знаки «Расхождение и обгон составов запрещены!» на 350 км, 338 км, створные знаки №№ 249, 190, 139, 133, 95 – передние, 325 – оба.

Установлены временные береговые знаки: №№ 347, 345, 341, 340А, 333, 308, 267, 253, 187 – передние, 281, 21 – задние.

**12.05.** Буй № 292 поворотный левой кромки – преобразован в кромочный левый № 290 и установлен на 289,5 км.

**12.05.** Створные знаки № 133 освещены красными огнями.

#### Протока Падалинская

**12.05.** Створные знаки №№ 9, 4 освещены зелеными огнями.

#### Протока Галбон

**12.05.** Створные знаки №№ 19, 1 освещены зелеными огнями.

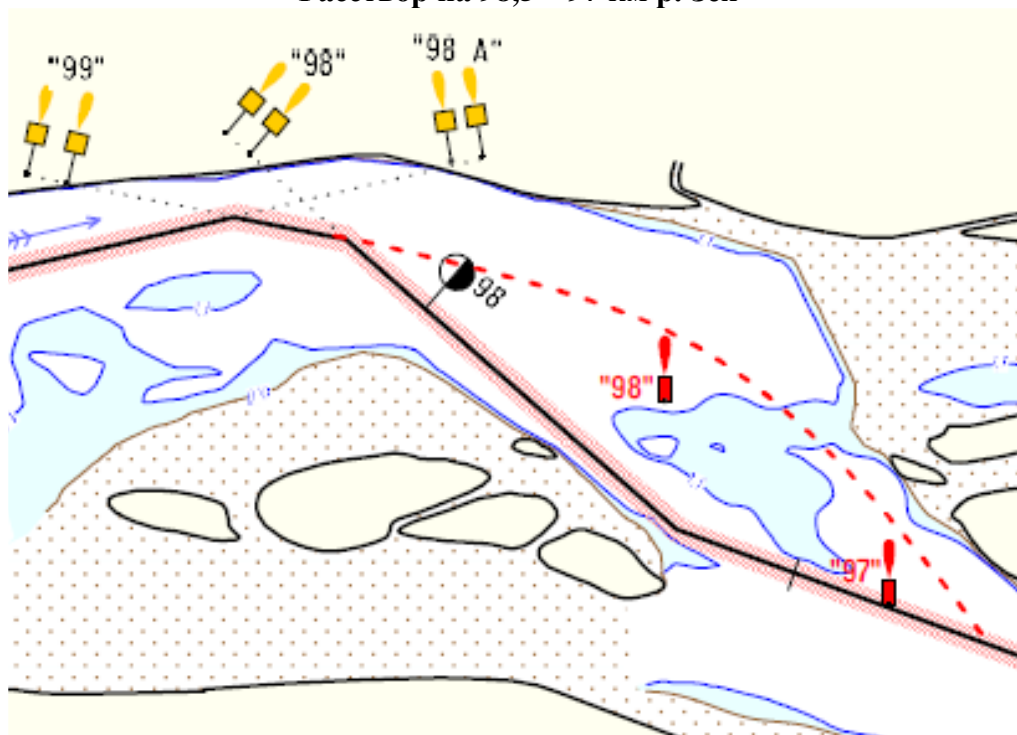
#### Протока Какинская

**12.05.** Открыто действие неосвещаемых СНО на участке 0-14 км (по договору).

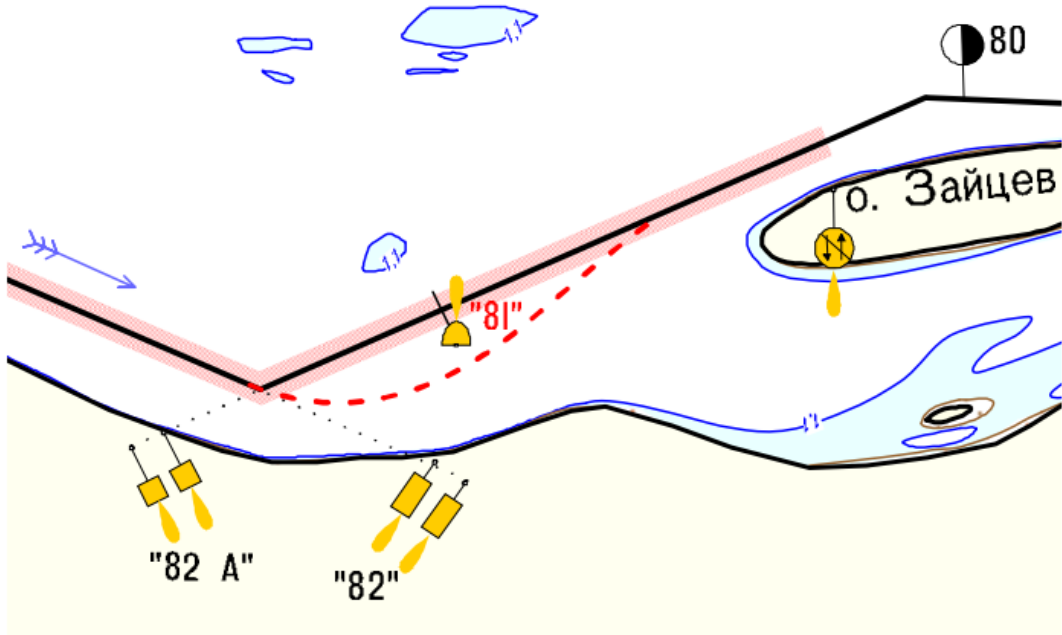
Наименьшие габариты на 3 км **190/40**.

Утрачены береговые знаки: №№ 9 – перевальный, 5 – ходовой.

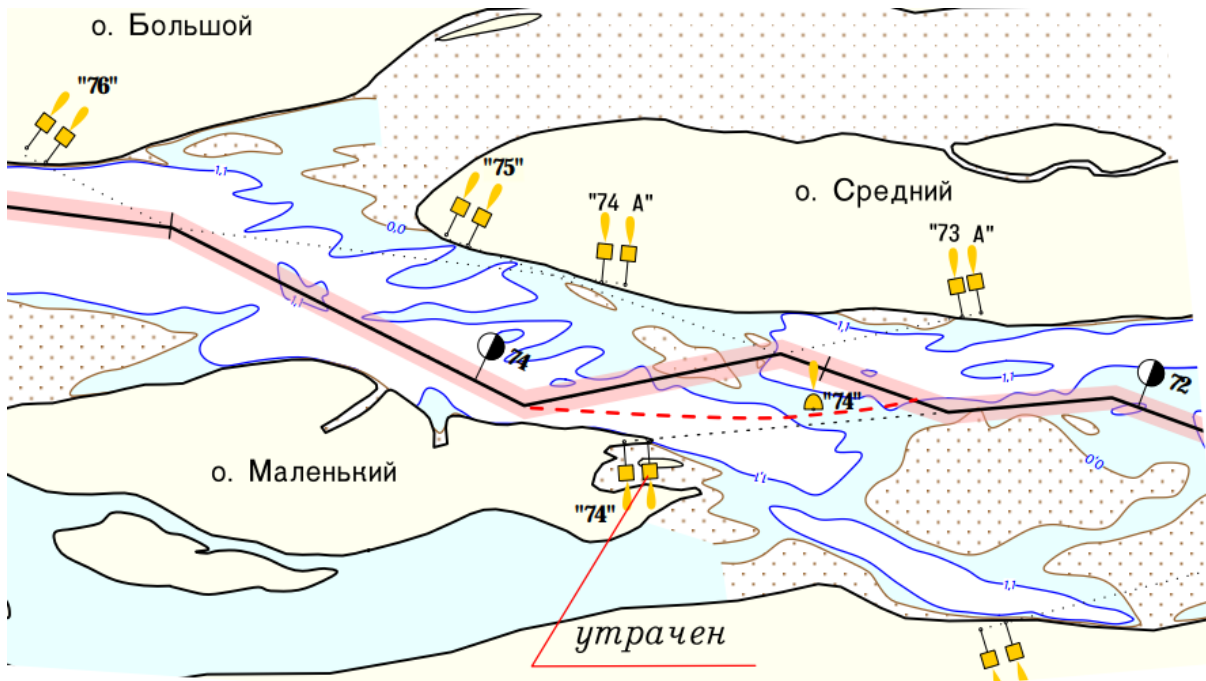
#### Расствор на 98,5 – 97 км р. Зея



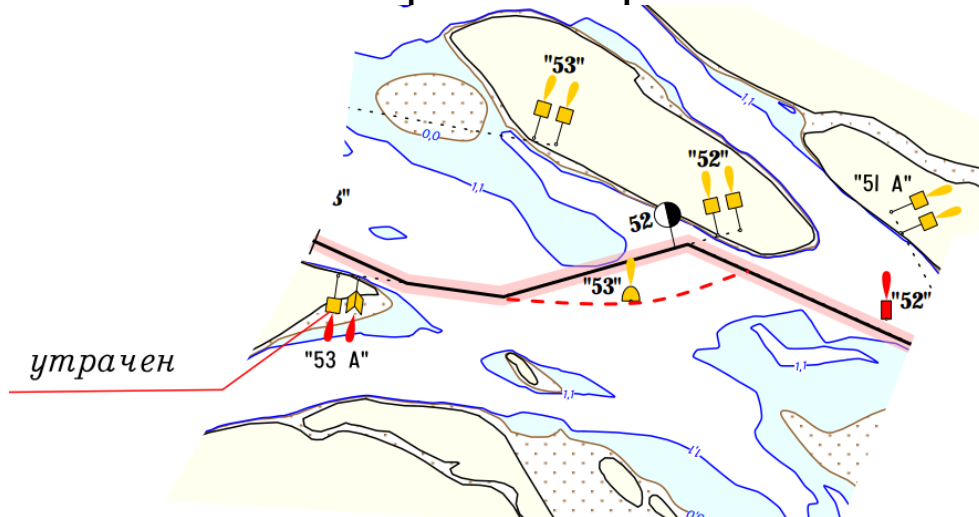
Расствор на 82- 80 км р. Зeya



Расствор на 74 - 72 км р. Зeya



**Расстор на 53 - 51 км р. Зейя**



Гл. диспетчер отдела пути и согласований  
/Л.А. Старовойтова/

Зам. начальника отдела пути и согласований  
/С.В. Бондарева/