

ИНФОРМАЦИОННЫЙ БЮЛЛЕТЕНЬ № 20

О путевых условиях плавания на внутренних водных путях Амурского бассейна
на 15 мая 2026 г.

ФБУ «Администрация Амурского бассейна внутренних водных путей»
680020, г. Хабаровск, пер. Гражданский, 12, тел./ф. 58-49-11, тел. 58-49-56

I. Сведения о состоянии уровней воды на 8 часов*

РЕКА	Название гидрологического поста, км расположения		Уровень воды над «0» графика, см		Измен. уровня за сутки, см, +,-	Ледовые явления	Примечания
			Проектный	Фактический			
Аргунь	Олочи	428	130	237	-5		
	Урюпино	148	330				
Шилка	Сретенск	400		229	-3		
Верхний Амур	Джалинда	688	130	370	+9		
	Черняево	452	110	356	-20		
	Кумара	228	120	440	+1		
Средний Амур	Благовещенск	994	115	326	+3		
	Константиновка	885	140	373	-2		
	Полярково	825	70	296	0		
	Иннокентьевка	693	230	445	-1		
	Е. – Никольское	415	200	435	-16		
	Ленинское	235	130	397	-17		
Амурск. пр	Нижнеспасское	49	-50	135	-7		
	Казакевичево	39	440	704	-5		
Нижний Амур	Хабаровск	0/930	-75	161	-1		
	Елабуга	837	-5	180	+4		
	Троицкое	728	-25	135	+6		
	Малмыж	664		193	+12		
	Комсомольск	569	-75	126	+6		
	Циммермановка	364	5	204	+3		
	Мариинское	276	-50	133	-8		
	Тахта	74					
Уссури	Графское	360	410	542	-4		
	Шереметьево	142	440	569	-4		
	Венюково	111	-10	151	-6		
Зея	Заречная слобода	646	350	370	-21		
	Ураловка	416		425	-4		
	Мазаново	271	80	160	-2		
	Малая Сазанка	149	340	460	+7		
	Белогорье	43	250	330	+2		
	Благовещенск	3	50	255	+1		
Селемджа	Норск	134		193	-15		
Буряя	Малиновка	71		124	-40		
Тунгуска	Архангеловка	64	610	636	+10		
Кур	Новокуровка	32	300	350	+7		
Амгунь	Гуга	198		351	+6		
	Удинск	81	220	429	-4		

*Сведения об уровнях воды предоставляет ФГБУ «Дальневосточное УГМС», Амурский ЦГМС

II. Наименьшие габариты судового хода на 8 часов.

РЕКИ, УЧАСТКИ	ДАТА	Глуби на, см	Шири на, м	Лимитирующий участок, перекат
Верхний Амур				
550 – 300 км	15.05.	315	50	Нижнетолбузинский (541 км)
300 – 180 км	15.05.	170	50	243,6 км
	-//-	150	50	242,2 км
	-//-	90	20	241,2 км
	-//-	350	50	Дополнительные ходы 244,5-242,5 и 241,7-239 км
180 – 5 км	15.05.	320	50	Расствор к левому берегу 242,5-241,7 км
5 – 0 км	15.05.	405	50	Буссевский (138,2 км)
Средний Амур				
994 – 978 км	15.05.	415	60	2,7 км
978 – 830 км	15.05.	350	60	990,5 км
830 – 720 км	15.05.	500	65	Нижнеконстантиновский (873 км)
	-//-	495	65	Поярковский (823 км)
	-//-	490	65	Участок 800-799 км Куприяновский (777,5 км)
720 – 582 км	15.05.	450	65	Скобельцинский (718 км)
582 – 320 км	15.05.	430	90	Союзовский
	-//-	430	65	Ек-Никольский
	-//-	500	65	337 км
320 – 70 км	15.05.	400	90	Ст. зн. КНР № 321-РФ № 316 (317,1 км)
	14.05.	260	130	Ст.зн. КНР № 273 (273 км)
	-//-	630	65	расствор к правому берегу (273,4-272,8 км)
	-//-	400	130	Ст.зн. РФ № 271 (272,7-271,8 км)
	-//-	450	65	расствор к правому берегу (272,8-271,7 км)
	-//-	460	65	Ст.зн. РФ № 231 (231,7 км)
	-//-	400	65	Ст.зн. РФ № 199 (199,3 км)
	-//-	460	65	Ст.зн. РФ № 129 (130-129 км)
	-//-	450	65	Ст.зн. РФ № 127 (129-128 км)
	-//-	310	130	Ст.-пер. зн КНР № 83 (81,1 км)
70 – 35 км	-//-	660	65	расствор к правому берегу (81,3-80,7 км)
	14.05.	360	130	Ст. пер зн. КНР № 46 (45,9 км)
	-//-	750	65	расствор к правому берегу (46,8 – 45,6 км)
	-//-	430	65	43 км
	-//-	240	130	Ст.-пер. зн. КНР № 42 (40,6 км)
35 – 0 км	-//-	550	65	расствор к правому берегу (40,8 – 40 км)
	14.05.	390	100	22,3 км
	-//-	440	100	18,8 км
-//-	400	100	17,6 км	
Нижний Амур				
930 – 915 км	14.05.	570	140	917-916 км
915 – 800 км	14.05.	550	100	903,1 км
	-//-	510	150	826,5 – 825,7 км
	-//-	550	160	821,6-821,4 км
800 – 728 км	14.05.	430	70	792 - 790 км
	-//-	430	70	Актарский (778,2 км)
	-//-	500	70	Н.Саянский (743,4 км)
	-//-	510	120	Эморонский (739,3 км)
	-//-	440	70	Троицкий (731,5 км)
728 – 555 км	14.05.	500	100	Гионский (715 км)
	-//-	490	100	Гионский (711,5 км)

	-//-	550	140	Хайдурский (700 км)
	-//-	475	70	Учударенский (684,4 км)
	-//-	505	140	646,7 км
	-//-	555	100	645 км
	-//-	485	120	642 км
	-//-	485	100	Вознесенский (635 км)
	-//-	475	100	Вознесенский (632 км)
	-//-	485	100	Диппинский (604 км)
	-//-	525	100	597,1 км
	-//-	495	140	КМС 573 км
Комсомольский левый ход	14.05.	685	140	4,2 км
595 – 495 км	14.05.	475	70	Кайдановский (524 км)
	-//-	485	100	Кайдановский (516,4 км)
495 – 360 км	14.05.	620	210	377 км
	-//-	605	210	362 км
360 – 1 км	14.05.	580	120	350 км
	15.05.	640	120	347 км
	-//-	570	120	340 км
	-//-	720	140	Халабабацкий (290 км)
	-//-	600	100	Холанский (272 км)
	-//-	650	140	230 км
-//-	810	210	Воскресенский (116,9 км)	
Протоки Амура				
Поярковская	15.05.	380	60	Н. Поярковский (9,3 км)
	-//-	380	60	В. Поярковский (0,3 км)
Амурская протока 40 - 11 км	14.05.	260	45	35 км
	-//-	280	45	28 км
11 - 0 км	14.05.	350	40	3,7 км
Протока Казакевичева	13.05.	500	30	Подход к Часовне
Падалинская	14.05.	370	60	12 км
	-//-	370	60	9 км
	-//-	365	60	5,9 км
	-//-	390	120	0,3 км
Галбон	14.05.	370	100	12,3 км
	-//-	370	100	9 км
Какинская	13.05.	170	40	3 км
Мариинская				
Исток - с. Мариинское	14.05.	275	80	90 км
	-//-	285	80	79 км
	-//-	285	80	78 км
	-//-	295	80	72 км
с. Мариинское - Устье	14.05.	460	140	43 км
р. Зeya				
650 – 284 км	15.05.	100	40	Березовский (596 км)
284 – 212 км	15.05.	160	40	264,2 км
	-//-	180	40	Нижнеуссурийский (242,3 км)
212 – 183 км	15.05.	180	40	Молчановский (203,8 км)
183 – 11 км	15.05.	100	40	Нижнетоминский 97,5 км
	-//-	200	40	Раствор к левому берегу (97,5 км)
	-//-	190	40	Нижнеандреевский 83,5 км
	-//-	100	40	Нижнеандреевский 81 км
	-//-	200	40	Раствор к правому берегу (81 км)

	-//-	115	40	Верхнепетровский 73–72,5 км
	-//-	150	40	Расствор к правому берегу (73–72,5 км)
	-//-	140	40	Верхнепетровский 72,7 – 71,8 км
	-//-	120	40	Верхний Чертов Огород 64 км
	-//-	150	40	Нижний Чертов Огород 59,8 км
	-//-	140	40	Нижний Чертов Огород 58,6 км
	-//-	150	40	Нижний Чертов Огород 53,5 км
	-//-	110	40	Нижний Чертов Огород 52,2 км
	-//-	220	40	Расствор к правому берегу (52,2 км)
	-//-	140	40	Нижний Чертов Огород 51 км
	-//-	140	40	Нижний Чертов Огород 50,4 км
	-//-	140	40	Биршетовский 49,9 км
	-//-	140	40	Белогорский 42,7 – 42 км
11 - 0 км	15.05.	250	40	Нижеивановский 8,9 км

III. Изменения в составе навигационного ограждения, предупреждения, объявления.

р. Зея

15.05. Утрачен створный знак № 20 (передний).

Информационный знак «РИОЗ» на 11,7 км – утрачен.

Информационный знак « Ориентир» на 11,7 км – не освещаются.

Верхний Амур

15.05. Открыто действие освещаемых СНО на участке 550 – 180 км.

Наименьшие габариты на перекате Нижнетолбузинский на 541 км **315/50.**

Наименьшие габариты на участке 244,2 - 243,4 км по створно-перевальным знакам РФ № 244 **170/50.**

Наименьшие габариты на участке 242,5 - 241,7 км по створно-перевальным знакам РФ №244А **150/50.**

Наименьшие габариты на участке 241,3 - 240,7 км по створно-перевальным знакам РФ № 241 **90/20.**

15.05. На участке 244,5-242,5 км и 241,7-239 км открыты дополнительные правые судовые ходы.

Судам, следующим вниз по перевальному знаку КНР № 245 с 244,5 км следовать вдоль правого берега до выхода на створно-перевальные знаки РФ № 244А, с 242,5 км расстворять их к левому берегу на один квадратный щит и следовать в таком расстворе до 241,7 км, с 241,7 км следовать вдоль правого берега на 239 км переходить на створно-перевальные знаки РФ № 240 и далее по курсу.

Наименьшие габариты в дополнительных ходах **350/50.**

Освещены береговые знаки РФ №№ 349, 347 – ходовые, информационные знаки «Сигнал» - зелеными огнями.

Средний Амур

15.05. Выставлены на штатное место освещаемые буи РФ №№ 992, 625 – кромочные левые, № 990 – буй опасности.

15.05. На участке 323-314 км изменена схема расстановки СНО.

Створные знаки РФ № 316 переставлены ниже на 50 метров, развернуты к левому берегу, являются ответными створным знакам КНР № 321.

Судам, следующим вниз по створным знакам КНР № 319 на 319,3 км переходить на створные знаки КНР № 321-РФ № 316, с 315,8 км выходить на створные знаки РФ № 314А и далее по курсу.

Наименьшие габариты на 317,1 км **400/90.**

15.05. Установлены освещаемые буи КНР №№ 324, 323, 311 кромочные правые.

Нижний Амур

15.05. На участке 348-344 км изменена схема расстановки СНО.

Створные знаки № 345 развернуты к правому берегу.

Судам, следующим вниз по створным знакам № 347 на 347,3 км переходить на створные знаки № 345.

На 345,3 км переходить на створные знаки № 341 и далее по курсу.

Наименьшие габариты на **347 км 640/120.**

15.05. Створный знак № 360 задний без трапецеидального щита.

Протока Мариинская

15.05. Утрачен створный знак № 70 – передний.

Дополнительные ходы на 244,5-242,5 км и 241,7-239 км Верхний Амур

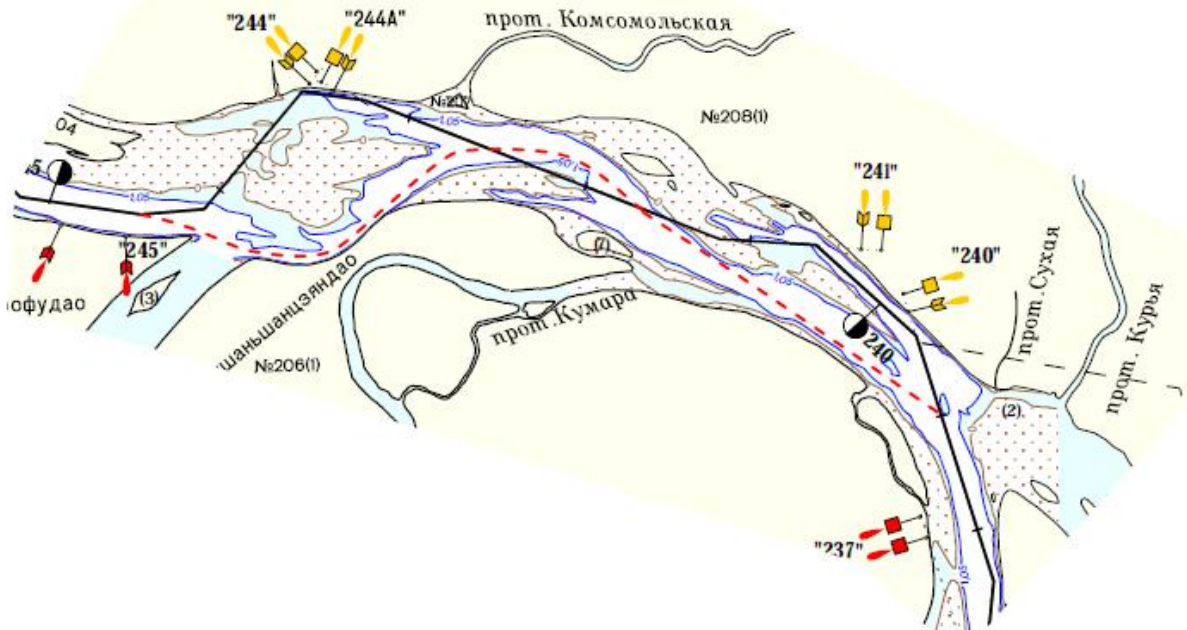


Схема расстановки СНО 323 – 314 км Средний Амур

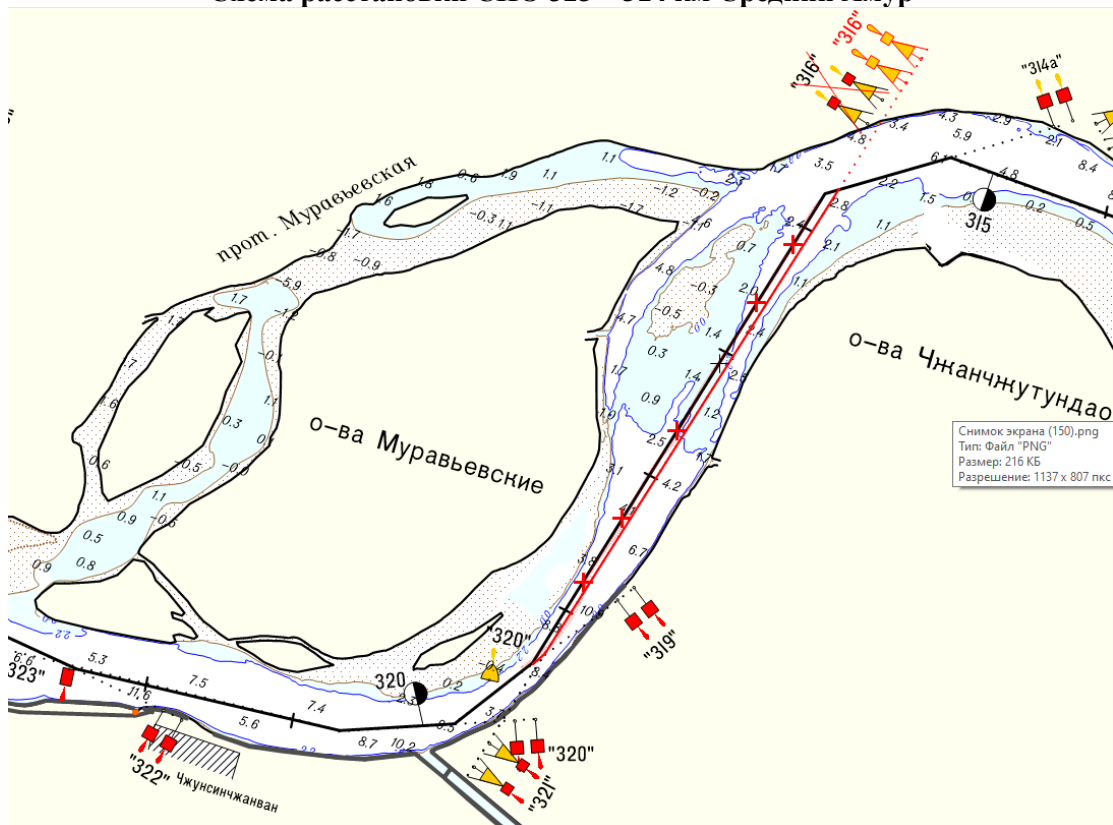
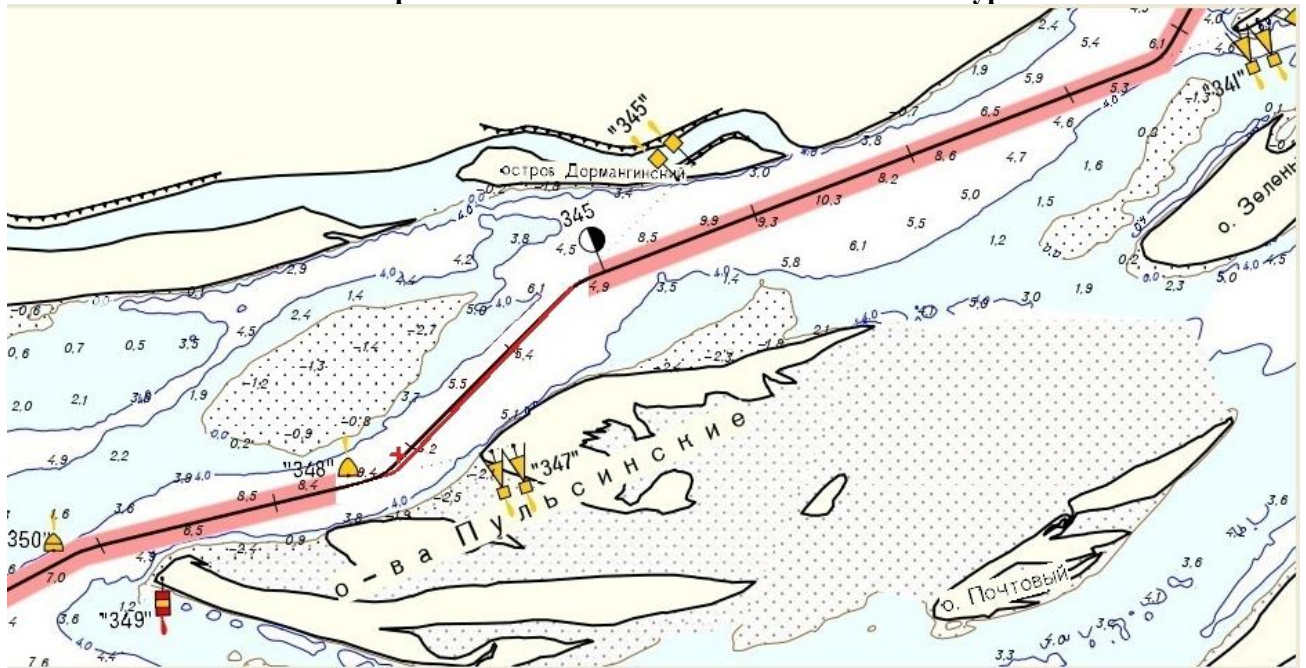


Схема расстановки СНО 348 – 344 км Нижний Амур



Гл. диспетчер отдела пути и согласований
/Л.А. Старовойтова/

Зам. начальника отдела пути и согласований
/С.В. Бондарева/