

## ИНФОРМАЦИОННЫЙ БЮЛЛЕТЕНЬ № 25

О путевых условиях плавания на внутренних водных путях Амурского бассейна  
на 20 мая 2026 г.

ФБУ «Администрация Амурского бассейна внутренних водных путей»  
680020, г. Хабаровск, пер. Гражданский, 12, тел./ф. 58-49-11, тел. 58-49-56

### I. Сведения о состоянии уровней воды на 8 часов\*

РЕКА	Название гидрологического поста, км расположения		Уровень воды над «0» графика, см		Измен. уровня за сутки, см, +,-	Ледовые явления	Примечания
			Проектный	Фактический			
<b>Аргунь</b>	Олочи	428	130	237	-1		
	Урюпино	148	330				
<b>Шилка</b>	Сретенск	400		176	-20		
<b>Верхний Амур</b>	Джалинда	688	130	347	-14		
	Черняево	452	110	355	-10		
	Кумара	228	120	419	-7		
<b>Средний Амур</b>	<b>Благовещенск</b>	<b>994</b>	115	324	+12		
	Константиновка	885	140	362	+6		
	Поярково	825	70	280	-1		
	Иннокентьевка	693	230	423	-13		
	Е. – Никольское	415	200	419	-4		
	Ленинское	235	130	363	+1		
<b>Амурск. пр</b>	Козакевичево	39	440	699	+2		
	<b>Хабаровск</b>	<b>0/930</b>	-75	135	-4		
<b>Нижний Амур</b>	Елабуга	837	-5	187	+9		
	Троицкое	728	-25	132	-3		
	Малмыж	664		209	0		
	<b>Комсомольск</b>	<b>569</b>	-75	156	+3		
	Циммермановка	364	5	228	+4		
	Мариинское	276	-50	148	+3		
	Тахта	74					
<b>Уссури</b>	Графское	360	410	511	-6		
	Шереметьево	142	440	564	-1		
	Венюково	111	-10	149	+1		
<b>Зея</b>	Заречная слобода	646	350	391	+13		
	Ураловка	416		433	-12		
	Мазаново	271	80	144	-9		
	Малая Сазанка	149	340	447	+2		
	Белогорье	43	250	317	-1		
	Благовещенск	3	50	247	+6		
<b>Селемджа</b>	Норск	134		189	-8		
<b>Буряя</b>	Малиновка	71		145	+15		
<b>Тунгуска</b>	Архангеловка	64	610	672	+5		
<b>Кур</b>	Новокуровка	32	300	372	-4		
<b>Амгунь</b>	Гуга	198		393	+5		
	Удинск	81	220	448	+7		

\*Сведения об уровнях воды предоставляет ФГБУ «Дальневосточное УГМС», Амурский ЦГМС

## II. Наименьшие габариты судового хода на 8 часов.

РЕКИ, УЧАСТКИ	ДАТА	Глуби на, см	Шири на, м	Лимитирующий участок, перекат
<b>Верхний Амур</b>				
895 – 828 км	20.05.	<b>265</b>	<b>50</b>	Амазарский (857,5 км)
828 – 550 км	20.05.	<b>225</b>	<b>50</b>	Бейтоновский (629,7 км)
550 – 300 км	20.05.	315	50	Нижнетолбузинский (541 км)
	-//-	<b>280</b>	<b>50</b>	Верхнечерняевский (460 км)
300 – 180 км	20.05.	160	50	243,6 км
	-//-	140	50	242,2 км
	-//-	<b>80</b>	<b>20</b>	241,2 км
	-//-	340	50	Дополнительные ходы 244,5-242,5 и 241,7-239 км
	-//-	340	50	Раствор к левому берегу 242,5-241,7 км
180 – 5 км	20.05.	<b>320</b>	<b>50</b>	Буссеvский (138,2 км)
5 – 0 км	20.05.	<b>405</b>	<b>50</b>	2,7 км
<b>Средний Амур</b>				
994 – 978 км	20.05.	<b>410</b>	<b>60</b>	990,5 км
978 – 830 км	20.05.	<b>335</b>	<b>60</b>	Нижнеконстантиновский (873 км)
830 – 720 км	20.05.	490	65	Поярковский (823 км)
	-//-	485	65	Участок 800-799 км
	-//-	<b>480</b>	<b>65</b>	Куприяновский (777,5 км)
720 – 582 км	20.05.	<b>430</b>	<b>65</b>	Скобельцинский (718 км)
582 – 320 км	20.05.	415	90	Союзновский
	-//-	<b>415</b>	<b>65</b>	Екатериноникольский
	-//-	480	65	337 км
320 – 70 км	20.05.	360	90	Ст. зн. КНР № 321–РФ № 316 (317,1 км)
	-//-	430	90	Ст.-пер. зн РФ № 276 (274,6 км)
	-//-	210	130	Ст.зн. КНР № 273 (273 км)
	-//-	590	65	раствор к правому берегу (273,4-272,8 км)
	-//-	330	130	Ст.зн. РФ № 271 (272,7-271,8 км)
	-//-	370	65	раствор к правому берегу (272,8-271,7 км)
	-//-	400	65	Ст.зн. РФ № 231 (231,7 км)
	-//-	<b>340</b>	<b>65</b>	Временный правый судовоv ход (201-195 км)
	-//-	370	65	Ст.зн. РФ № 129 (130-129 км)
	-//-	420	65	Ст.зн. РФ № 127 (129-128 км)
	-//-	250	130	Ст.-пер. зн КНР № 83 (81,1 км)
70 – 35 км	20.05.	330	130	Ст. пер зн. КНР № 46 (45,9 км)
	-//-	720	65	раствор к правому берегу (46,8 – 45,6 км)
	-//-	<b>400</b>	<b>65</b>	43 км
	-//-	200	130	Ст.-пер. зн. КНР № 42 (40,6 км)
	-//-	520	65	раствор к правому берегу (40,8 – 40 км)
35 – 0 км	20.05.	400	100	22,3 км
	-//-	410	100	18,8 км
	-//-	<b>380</b>	<b>100</b>	17,6 км
<b>Нижний Амур</b>				
930 – 915 км	20.05.	<b>530</b>	<b>140</b>	917-916 км
915 – 800 км	20.05.	560	<b>100</b>	903,1 км
	-//-	<b>520</b>	150	826,5 – 825,7 км
	-//-	560	160	821,6-821,4 км
800 – 728 км	-//-	<b>430</b>	<b>70</b>	Актарский (778,2 км)
	-//-	500	70	Н.Саянский (743,4 км)
	-//-	510	120	Эморонский (739,3 км)

	-//-	440	70	Троицкий (731,5 км)
728 – 555 км	20.05.	510	100	Гионский (715 км)
	-//-	500	100	Гионский (711,5 км)
	-//-	575	140	Хайдурский (700 км)
	-//-	<b>500</b>	<b>70</b>	Учударенский (684,4 км)
	-//-	535	140	646,7 км
	-//-	585	100	645 км
	-//-	520	120	642 км
	-//-	520	100	Вознесенский (635 км)
	-//-	510	100	Вознесенский (632 км)
	-//-	520	100	Дипшинский (604 км)
	-//-	560	100	597,1 км
	-//-	530	140	КМС 573 км
<b>Комсомольский левый ход</b>	20.05.	<b>715</b>	<b>140</b>	4,2 км
595 – 495 км	20.05.	<b>505</b>	<b>70</b>	Кайдановский (524 км)
	-//-	515	100	Кайдановский (516,4 км)
495 – 360 км	20.05.	645	210	377 км
	-//-	<b>630</b>	<b>210</b>	362 км
360 – 1 км	20.05.	605	120	350 км
	-//-	665	120	347 км
	-//-	<b>595</b>	<b>120</b>	340 км
	-//-	730	140	Халабабацкий (290 км)
	-//-	610	100	Холанский (272 км)
	-//-	660	140	230 км
	-//-	810	210	Воскресенский (116,9 км)
<b>Протоки Амура</b>				
<b>Поярковская</b>	20.05.	<b>370</b>	<b>60</b>	Н. Поярковский (9,3 км)
	-//-	<b>370</b>	<b>60</b>	В. Поярковский (0,3 км)
<b>Амурская протока</b> 40 - 11 км	20.05.	<b>250</b>	<b>45</b>	35 км
	-//-	280	45	28 км
11 - 0 км	20.05.	<b>350</b>	<b>40</b>	3,7 км
<b>Протока Казакевичева</b>	20.05.	<b>500</b>	<b>30</b>	Подход к Часовне
<b>Падалинская</b>	20.05.	395	60	12 км
	-//-	395	60	9 км
	-//-	<b>390</b>	<b>60</b>	5,9 км
	-//-	415	120	0,3 км
<b>Галбон</b>	20.05.	<b>395</b>	<b>100</b>	12,3 км
	-//-	<b>395</b>	<b>100</b>	9 км
<b>Какинская</b>	20.05.	<b>160</b>	<b>40</b>	3 км
<b>Мариинская</b>				
Исток - с. Мариинское	20.05.	<b>280</b>	<b>80</b>	90 км
	-//-	290	80	79 км
	-//-	290	80	78 км
	-//-	300	80	72 км
с. Мариинское - Устье	20.05.	<b>470</b>	<b>140</b>	43 км
<b>Реки Амурского бассейна</b>				
<b>р. Амгунь</b>				
81 – 0 км	20.05.	<b>365</b>	<b>25</b>	79,9 км
	-//-	370	25	58 км
	-//-	385	25	49 км
Протока Сомнинская	20.05.	<b>370</b>	<b>20</b>	8 км
	-//-	430	20	7 км
	-//-	380	20	2 км

<b>р. Зея</b>				
650 – 284 км	20.05.	<b>105</b>	<b>40</b>	Березовский (596 км)
284 – 212 км	20.05.	<b>150</b>	<b>40</b>	Белояровский (264,2 км)
	-//-	170	40	Нижнеуссурийский (242,3 км)
212 – 183 км	20.05.	<b>170</b>	<b>40</b>	Молчановский (203,8 км)
183 – 11 км	20.05.	135	40	Верхнетоминский 113,1 км
	-//-	135	40	Верхнетоминский 110,3 км
	-//-	95	40	Нижнетоминский 97,5 км
	-//-	195	40	Раствор к левому берегу (97,5 км)
	-//-	155	40	Верхнеандреевский 95,5 км
	-//-	185	40	Нижнеандреевский 83,5 км
	-//-	95	40	Нижнеандреевский 81 км
	-//-	195	40	Раствор к правому берегу (81 км)
	-//-	110	40	Верхнепетровский 73–72,5 км
	-//-	145	40	Раствор к правому берегу (73–72,5 км)
	-//-	135	40	Верхнепетровский 72,7 – 71,8 км
	-//-	<b>115</b>	<b>40</b>	Верхний Чертов Огород 64 км
	-//-	145	40	Нижний Чертов Огород 59,8 км
	-//-	135	40	Нижний Чертов Огород 58,6 км
	-//-	145	40	Нижний Чертов Огород 53,5 км
	-//-	105	40	Нижний Чертов Огород 52,2 км
	-//-	215	40	Раствор к правому берегу (52,2 км)
	11 – 0 км	-//-	135	40
-//-		135	40	Нижний Чертов Огород 50,4 км
-//-		135	40	Биршетовский 49,9 км
-//-		135	40	Белогорский 42,7 – 42 км
20.05.		<b>245</b>	<b>40</b>	Нижнеивановский 8,9 км
-//-		265	40	Нижнеивановский 4,0 км
<b>р. Усури</b>				
233-100 км	20.05.	130	45	Ст.зн. КНР № 231 (231,5 км)
	-//-	300	<b>30</b>	Раствор к правому берегу (231,5 км)
	-//-	160	45	Ст.зн. КНР № 232 (229 км)
	-//-	190	<b>30</b>	Раствор к левому берегу (229,4-228,7 км)
	-//-	190	45	Ст.зн. КНР № 227 (225,9 км)
	-//-	160	45	Ст.зн. КНР № 137 (137 км)
	-//-	170	45	Ст.зн. РФ № 124 (123,3 км)
	-//-	<b>150</b>	<b>45</b>	Ст. пер. зн. РФ № 102 (100,4 км)
100 – 0 км	20.05.	<b>150</b>	<b>45</b>	Ст.зн. КНР № 92 (88-87 км)
	-//-	210	30	Ст.зн. РФ № 24 (23,2 км)
	-//-	220	30	Ст.зн. КНР № 22 (22,4 км)
<b>Подходы</b>				
Подход к прист. Софийск	20.05.	<b>550</b>	<b>40</b>	304 км
Подход к прист. Сусанино	20.05.	600	40	129 км

### **III. Изменения в составе навигационного ограждения, предупреждения, объявления.**

#### **р. Зея**

**20.05.** Восстановлен створный знак № 147 – задний.

#### **Верхний Амур**

**20.05** Открыто действие неосвещаемых СНО на участке 895 - 828 км.

Наименьшие габариты на перекате Амазарский на 857,5 км **265/50**.

**20.05.** Открыто действие освещаемых СНО на участке 828 - 550 км.

Наименьшие габариты на перекате Бейтоновский на 629,7 км - **225/50**.

**20.05.** Информационные знаки «Сигнал» освещены зелеными огнями.

#### **Средний Амур**

**20.05.** Выставлены на штатное место освещаемые буй РФ №№ 842, 743, 739, 736 – кромочные левые.

**20.05.** Установлены освещаемые буй КНР №№ 522,520 – кромочные правые.

#### **Нижний Амур**

**20.05.** Буй № 902 кромочный левый восстановлен на штатное место.

**20.05. На участке 794 - 787 км изменена схема расстановки СНО.**

Убраны: створно-перевальные знаки № 789А, буй: № 793 кромочный правый, № 791 кромочный левый.  
На 793,9 км левобережного острова установлены освещаемые створные знаки № 794 направлением вниз, тип 5.2.

На 787,9 км правобережного острова Азир установлены освещаемые створно-перевальные знаки № 788 направлением вверх, тип 1.2.

Судам, следующим вниз по створно-перевальным знакам № 797 на 792,7 км переходить на створные знаки № 794, на 789,8 км переходить на створно-перевальные знаки № 788, с 787,9 км переходить на створно-перевальные знаки № 789 и далее по курсу.

Наименьшие габариты на 790,2 км **670/210**.

#### **Река Уссури**

**20.05. На участке 25-18 км изменена схема расстановки СНО.**

Убраны створные знаки КНР №20.

Створные знаки РФ №24 переставлены выше на 80 метров развернуты к правому берегу.

Створные знаки КНР №19 развернуты к правому берегу;

На 22,9 км установлен неосвещаемый буй КНР №23 кромочный левый;

На 19,9 км правобережного острова установлены неосвещаемые створные знаки РФ №20 направлением вверх, тип 1.2.

Судам, следующим вниз по створным знакам РФ №24А на 23,7 км переходить на створные знаки РФ №24, на 22,7 км переходить на створные знаки КНР №22, на 21,8 км переходить на створные знаки РФ №20, на 20,2 км переходить на створные знаки КНР №19, на 18,7 км переходить на створные знаки КНР № 21 и далее по курсу.

Наименьшие габариты на 23,2 км **210/30**.

**20.05.** Восстановлены створные знаки № 678 – оба тип 5.1.

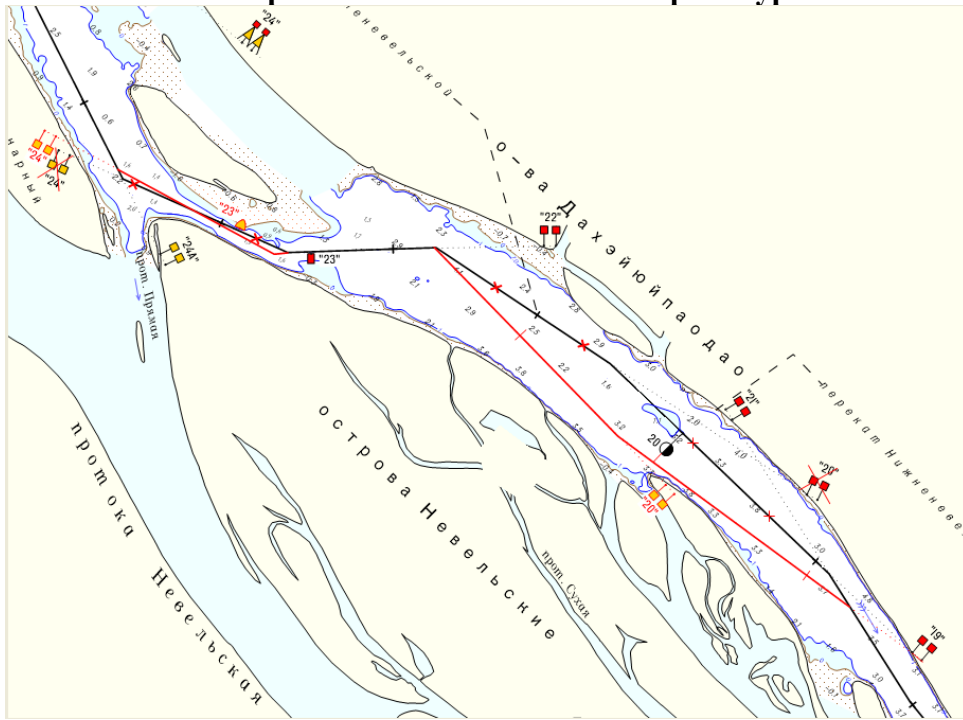
**20.05. Открыто действие неосвещаемых СНО на подходе к пристани с. Софийск**

Наименьшие габариты на 304 км **550/40**.

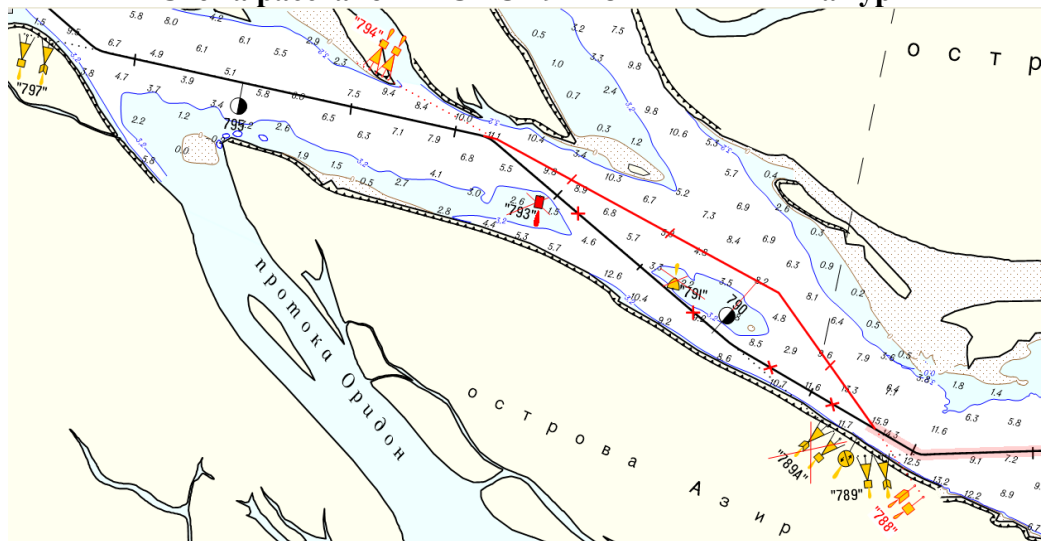
**20.05. Открыто действие неосвещаемых СНО на подходе к пристани с. Сусанино**

Наименьшие габариты на 129 км **600/40**.

### Схема расстановки СНО 25-18 км р. Усури



### Схема расстановки СНО 794-787 км Нижний амур



Гл. диспетчер отдела пути и согласований  
/Л.А. Старовойтова/