

ИНФОРМАЦИОННЫЙ БЮЛЛЕТЕНЬ № 32

О путевых условиях плавания на внутренних водных путях Амурского бассейна
на 27 мая 2026 г.

ФБУ «Администрация Амурского бассейна внутренних водных путей»
680020, г. Хабаровск, пер. Гражданский, 12, тел./ф. 58-49-11, тел. 58-49-56

I. Сведения о состоянии уровней воды на 8 часов*

РЕКА	Название гидрологического поста, км расположения		Уровень воды над «0» графика, см		Измен. уровня за сутки, см, +, -	Ледовые явления	Примечания
			Проектный	Фактический			
Аргунь	Олочи	428	130	237	-5		
	Урюпино	148	330				
Шилка	Сретенск	400		212	+8		
Верхний Амур	Джалинда	688	130	423	+69		
	Черняево	452	110	345	+58		
	Кумара	228	120	361	+1		
Средний Амур	Благовещенск	994	115	222	-11		
	Константиновка	885	140	281	-16		
	Полярково	825	70	213	-15		
	Иннокентьевка	693	230	381	-7		
	Е. – Никольское	415	200	373	-18		
	Ленинское	235	130	349	-8		
Амурск. пр	Нижнеспасское	49	-50	84	0		
	Казакевичево	39	440	654	-10		
Нижний Амур	Хабаровск	0/930	-75	106	-8		
	Елабуга	837	-5	160	-5		
	Троицкое	728	-25	114	-1		
	Малмыж	664		121	-5		
	Комсомольск	569	-75	135	-8		
	Циммермановка	364	5	217	-5		
	Мариинское	276	-50	139	-2		
Усури	Тахта	74					
	Графское	360	410	470	-9		
	Шереметьево	142	440	525	-12		
	Венюково	111	-10	110	-8		
Зея	Новосоветское	56	160	303	-11		
	Заречная слобода	646	350	373	+3		
	Ураловка	416		537	+156		
	Мазаново	271	80	177	+56		
	Малая Сазанка	149	340	411	+1		
	Белогорье	43	250	285	-3		
Селемджа	Благовещенск	3	50	157	-10		
	Норск	134		286	+55		
Буряя	Малиновка	71		186	+47		
Тунгуска	Архангеловка	64	610	647	0		
Кур	Новокуровка	32	300	353	+1		
Амгунь	Гуга	198		361	+10		
	Удинск	81	220	410	+3		

*Сведения об уровнях воды предоставляет ФГБУ «Дальневосточное УГМС», Амурский ЦГМС

II. Наименьшие габариты судового хода на 8 часов.

РЕКИ, УЧАСТКИ	ДАТА	Глубина, см	Ширина, м	Лимитирующий участок, перекат
Верхний Амур				
895 – 828 км	27.05.	335	50	Амазарский (857,5 км)
828 – 550 км	27.05.	310	50	Нижнесвербеевский (756,7 км)
	-//-	320	50	Бейтоновский (629,7 км)
550 – 300 км	27.05.	325	50	Нижнетолбузинский (541 км)
	-//-	300	50	Верхнечерняевский (460 км)
300 – 180 км	27.05.	135	50	243,6 км
	-//-	115	50	242,2 км
	-//-	65	20	241,2 км
	-//-	315	50	Дополнительные ходы 244,5-242,5 и 241,7-239 км
	-//-	315	50	Раствор к левому берегу 242,5-241,7 км
180 – 5 км	27.05.	240	50	Бусевский (138,2 км)
5 – 0 км	27.05.	325	50	2,7 км
Средний Амур				
994 – 978 км	27.05.	365	60	990,5 км
978 – 830 км	27.05.	265	60	Нижнеконстантиновский (873 км)
830 – 720 км	26.05.	425	65	Поярковский (823 км)
	-//-	420	65	Участок 800-799 км
	-//-	415	65	Куприяновский (777,5 км)
720 – 582 км	27.05.	395	65	Скобельцинский (718 км)
582 – 320 км	27.05.	375	90	Союзновский
	-//-	375	65	Екатериноникольский
	-//-	430	65	337 км
320 – 70 км	26.05.	380	90	Ст. зн. КНР № 321–РФ № 316 (317,1 км)
	-//-	430	90	Ст.-пер. зн РФ № 276 (274,6 км)
	-//-	200	130	Ст.зн. КНР № 273 (273 км)
	-//-	580	65	раствор к правому берегу (273,4-272,8 км)
	-//-	330	130	Ст.зн. РФ № 271 (272,7-271,8 км)
	-//-	370	65	раствор к правому берегу (272,8-271,7 км)
	-//-	390	65	Ст.зн. РФ № 231 (231,7 км)
	-//-	320	65	Временный правый судовый ход (201-195 км)
	-//-	360	65	Ст.зн. РФ № 129 (130-129 км)
	-//-	390	65	Ст.зн. РФ № 127 (129-128 км)
	-//-	250	130	Ст.-пер. зн КНР № 83 (81,1 км)
70 – 35 км	26.05.	310	130	Ст. пер зн. КНР № 46 (45,9 км)
	-//-	700	65	раствор к правому берегу (46,8 – 45,6 км)
	-//-	380	65	43 км
	-//-	180	130	Ст.-пер. зн. КНР № 42 (40,6 км)
	-//-	500	65	раствор к правому берегу (40,8 – 40 км)
35 – 0 км	26.05.	380	100	22,3 км
	-//-	390	100	18,8 км
	-//-	360	100	17,6 км
Нижний Амур				
930 – 915 км	26.05.	510	140	917-916 км
915 – 800 км	26.05.	540	100	903,1 км
	-//-	480	150	826,5 – 825,7 км
	-//-	520	160	821,6-821,4 км

800 – 728 км	-//-	415	70	Актарский (778,2 км)
	-//-	460	70	Н.Саянский (743,4 км)
	-//-	510	120	Эморонский (739,3 км)
	-//-	415	70	Троицкий (731,5 км)
728 – 555 км	26.05.	500	100	Гионский (715 км)
	-//-	490	100	Гионский (711,5 км)
	-//-	565	140	Хайдурский (700 км)
	-//-	490	70	Учударенский (684,4 км)
	-//-	525	140	646,7 км
	-//-	575	100	645 км
	-//-	510	120	642 км
	-//-	510	100	Вознесенский (635 км)
	-//-	500	100	Вознесенский (632 км)
	-//-	510	100	Диппинский (604 км)
	-//-	550	100	597,1 км
	-//-	520	140	КМС 573 км
Комсомольский левый ход	26.05.	705	140	4,2 км
595 – 495 км	26.05.	495	70	Кайдановский (524 км)
	-//-	505	100	Кайдановский (516,4 км)
495 – 360 км	26.05.	635	210	377 км
	-//-	620	210	362 км
360 – 1 км	26.05.	600	120	350 км
	-//-	660	120	347 км
	-//-	590	120	340 км
	-//-	725	140	Халабабацкий (290 км)
	-//-	605	100	Холанский (272 км)
	-//-	655	140	230 км
	-//-	805	210	Воскресенский (116,9 км)
Протоки Амура				
Поярковская	27.05.	305	60	Н. Поярковский (9,3 км)
	-//-	305	60	В. Поярковский (0,3 км)
Амурская протока 40 - 11 км	26.05.	210	45	35 км
	-//-	250	45	28 км
11 - 0 км	26.05.	330	40	3,7 км
Протока Казакевичева	27.05.	460	30	Подход к Часовне
Падалинская	26.05.	385	60	12 км
	-//-	385	60	9 км
	-//-	380	60	5,9 км
	-//-	405	120	0,3 км
Галбон	26.05.	385	100	12,3 км
	-//-	385	100	9 км
Какинская	26.05.	155	40	3 км
Мариинская				
Исток - с. Мариинское	26.05.	275	80	90 км
	-//-	285	80	79 км
	-//-	285	80	78 км
	-//-	295	80	72 км
с. Мариинское - Устье	26.05.	460	140	43 км
Реки Амурского бассейна				
р. Амгунь				
81 – 0 км	26.05.	340	25	79,9 км
	-//-	345	25	58 км
	-//-	360	25	49 км

Протока Сомнинская	26.05.	345	20	8 км
	-//-	405	20	7 км
	-//-	355	20	2 км
р. Зея				
650 – 284 км	27.05.	100	40	Березовский (596 км)
284 – 212 км	27.05.	185	40	Белояровский (264,2 км)
	-//-	205	40	Нижнеуссурийский (242,3 км)
212 – 183 км	27.05.	205	40	Молчановский (203,8 км)
183 – 11 км	27.05.	130	40	Верхнетоминский 113,1 км
	-//-	130	40	Верхнетоминский 110,3 км
	-//-	90	40	Нижнетоминский 97,5 км
	-//-	190	40	Раствор к левому берегу (97,5 км)
	-//-	150	40	Верхнеандреевский 95,5 км
	-//-	180	40	Нижнеандреевский 83,5 км
	-//-	90	40	Нижнеандреевский 81 км
	-//-	190	40	Раствор к правому берегу (81 км)
	-//-	105	40	Верхнепетровский 73–72,5 км
	-//-	140	40	Раствор к правому берегу (73–72,5 км)
	-//-	130	40	Верхнепетровский 72,7 – 71,8 км
	-//-	115	40	Верхний Чертов Огород 64 км
	-//-	140	40	Нижний Чертов Огород 59,8 км
	-//-	130	40	Нижний Чертов Огород 58,6 км
	-//-	140	40	Нижний Чертов Огород 53,5 км
	-//-	100	40	Нижний Чертов Огород 52,2 км
	-//-	210	40	Раствор к правому берегу (52,2 км)
	-//-	130	40	Нижний Чертов Огород 51 км
	-//-	130	40	Нижний Чертов Огород 50,4 км
	-//-	130	40	Биршетовский 49,9 км
-//-	160	40	Биршетовский 47,5 км	
-//-	130	40	Белогорский 42,7 – 42 км	
11 – 0 км	27.05.	200	40	Нижнеивановский 8,9 км
	-//-	220	40	Нижнеивановский 4,0 км
р. Усури				
233-100 км	27.05.	90	45	Ст.зн. КНР № 231 (231,4 км)
	-//-	260	30	Раствор к правому берегу (232,9-230,7 км)
	-//-	120	45	Ст.зн. КНР № 232 (229 км)
	-//-	150	30	Раствор к левому берегу (229,4-228,7 км)
	-//-	150	45	Ст.зн. КНР № 227 (225,9 км)
	-//-	120	45	Ст.зн. КНР № 137 (137 км)
	-//-	130	45	Ст.зн. РФ № 124 (123,3 км)
	-//-	110	45	Ст. пер. зн. РФ № 102 (100,4 км)
100 – 0 км	27.05.	150	45	Ст.зн. КНР № 92 (88-87 км)
	-//-	210	30	Ст.зн. РФ № 24 (23,2 км)
	-//-	220	30	Ст.зн. КНР № 22 (22,4 км)

III. Изменения в составе навигационного ограждения, предупреждения, объявления.

р. Зея

27.05. На участке 48 - 45 км изменена схема расстановки СНО.

Створные знаки № 46 - убраны.

Створно-перевальные знаки № 47А развернуты в сторону левого берега.

Буй правый кромочный № 47 – убран.

Буй левый кромочный № 48 переставлен на 47,5 км по створно-перевальным знакам № 47А.

Буй правый кромочный № 46 переставлен на 46 км по створно-перевальным знакам № 47А.

Судам, следующим вниз по створно-перевальным знакам № 47 с 48,2 км переходить на створно-перевальные знаки № 47А, на 45,8 км переходить на створные знаки № 42 и далее по курсу.

Наименьшие габариты: на 47,5 км 160/40.

Средний Амур.

27.05. Выставлен на штатное место освещаемый буй КНР № 718 – кромочный правый.

Тунгуска

27.05 На участке 69-67 км изменена схема расстановки СНО.

Створно-перевальные знаки № 68 переставили выше на 150 метров развернули к правому берегу.

Судам, следующим вниз по створно-перевальным знакам № 69 на 68,4 км переходить на створно-перевальные знаки № 68 на 67,5 км на перевальный знак № 67 и далее по курсу.

Наименьшие габариты: на 68,2 км 300/30.

Нижний Амур.

27.05. Восстановлены на штатное место буи №№ 914, 902- кромочные левые.

27.05. Восстановлен створный знак № 21 – задний, тип 5.2.

27.05. Створные знаки № 133 - не освещаются.

Схема расстановки СНО 48-45 км р. Зея

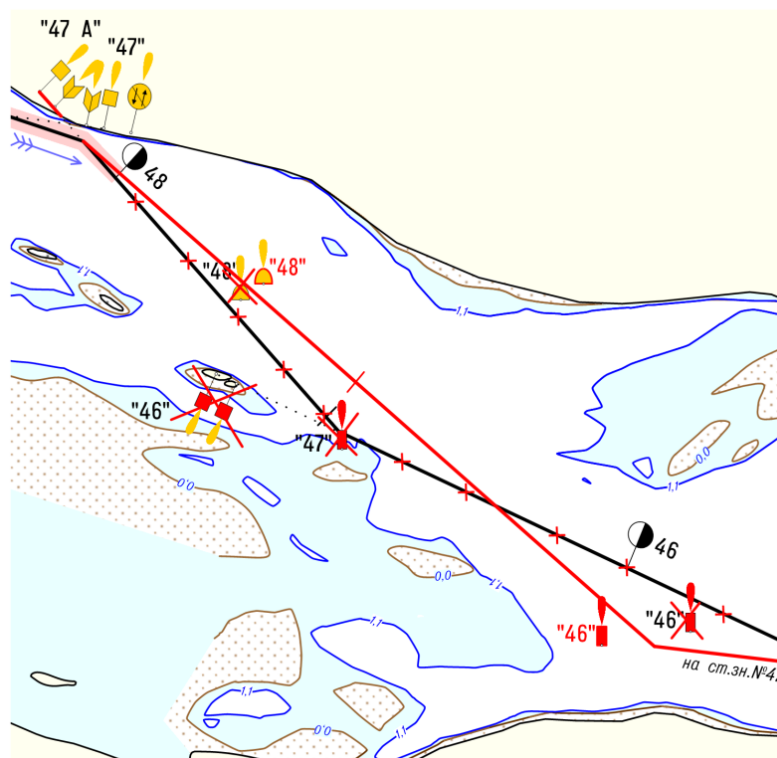
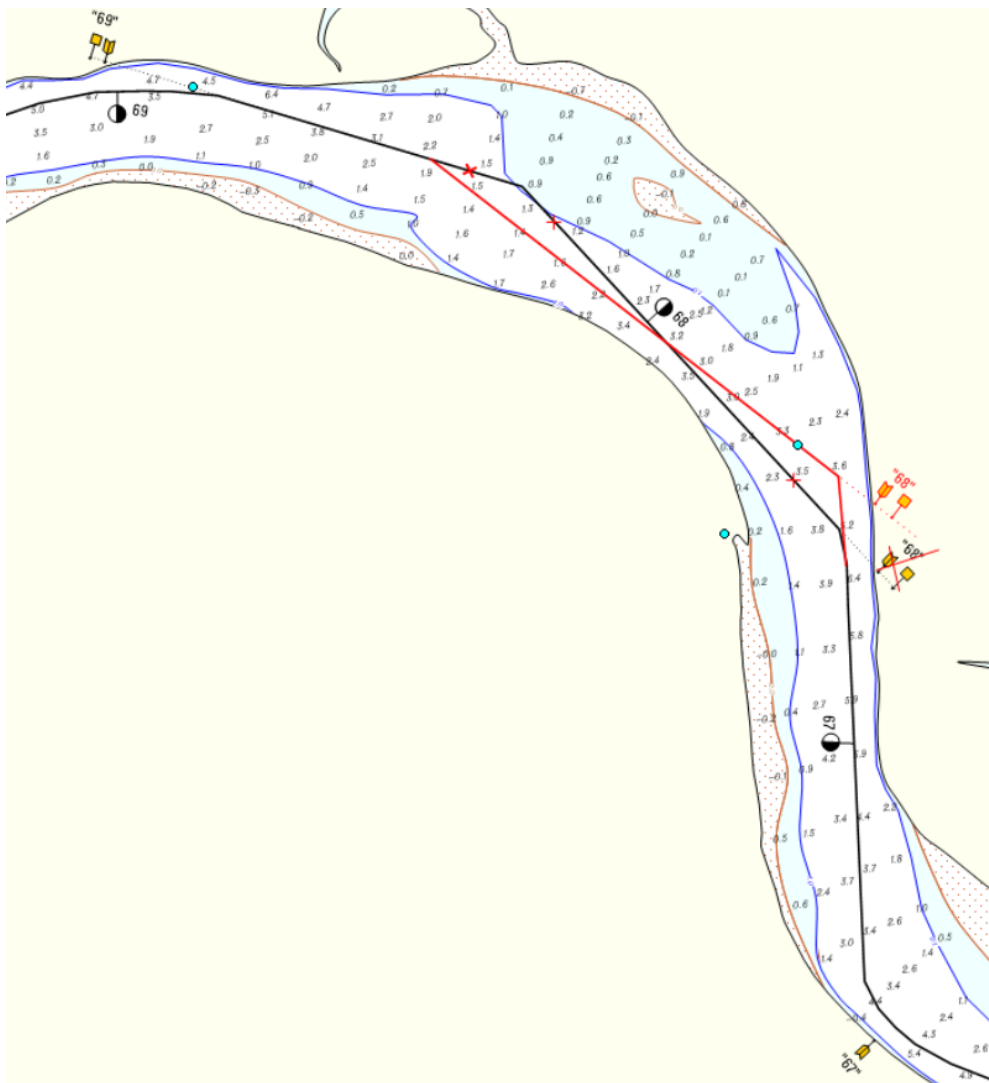


Схема расстановки СНО 69-67 км р.Тунгуска



Ст. диспетчер отдела пути и согласований
/П. Е. Низовцева