

ИНФОРМАЦИОННЫЙ БЮЛЛЕТЕНЬ № 38

О путевых условиях плавания на внутренних водных путях Амурского бассейна
на 02 июня 2026 г.

ФБУ «Администрация Амурского бассейна внутренних водных путей»
680020, г. Хабаровск, пер. Гражданский, 12, тел./ф. 58-49-11, тел. 58-49-56

I. Сведения о состоянии уровней воды на 8 часов*

РЕКА	Название гидрологического поста, км расположения		Уровень воды над «0» графика, см		Измен. уровня за сутки, см, +, -	Ледовые явления	Примечания
			Проектный	Фактический			
Аргунь	Олочи	428	130	265	+12		
	Урюпино	148	330				
Шилка	Сретенск	400		129	-14		
Верхний Амур	Джалинда	688	130	285	-16		
	Черняево	452	110	303	-12		
	Кумара	228	120	378	-12		
Средний Амур	Благовещенск	994	115	320	-30		
	Константиновка	885	140	417	-12		
	Поярково	825	70	349	+6		
	Иннокентьевка	693	230	473	+26		
	Е. – Никольское	415	200	379	+49		
	Ленинское	235	130	298	-4		
Амурск. пр	Нижнеспасское	49	-50	45	-8		
	Казакевичево	39	440	619	+2		
Нижний Амур	Хабаровск	0/930	-75	64	-6		
	Елабуга	837	-5	134	-3		
	Троицкое	728	-25	91	-2		
	Малмыж	664		97	-3		
	Комсомольск	569	-75	114	-2		
	Циммермановка	364	5	200	+2		
	Мариинское	276	-50	138	-7		
Усури	Тахта	74					
	Графское	360	410	490	+6		
	Шереметьево	142	440	507	+13		
	Венюково	111	-10	78	+5		
Зея	Новосоветское	56	160	294	+12		
	Заречная слобода	646	350	368	-2		
	Ураловка	416		442	-44		
	Мазаново	271	80	166	-16		
	Малая Сазанка	149	340	520	-40		
	Белогорье	43	250	377	-27		
Селемджа	Благовещенск	3	50	281	-36		
	Норск	134		160	-11		
Буряя	Малиновка	71		109	+29		
Тунгуска	Архангеловка	64	610	622	-11		
Кур	Новокуровка	32	300	313	-6		
Амгунь	Гуга	198		305	-14		
	Удинск	81	220	377	-15		

*Сведения об уровнях воды предоставляет ФГБУ «Дальневосточное УГМС», Амурский ЦГМС

II. Наименьшие габариты судового хода на 8 часов.

РЕКИ, УЧАСТКИ	ДАТА	Глубина, см	Ширина, м	Лимитирующий участок, перекат
Верхний Амур				
895 – 828 км	02.06.	265	50	Амазарский (857,5 км)
828 – 550 км	02.06.	200	50	Нижнесвербеевский (756,7 км)
	-//-	210	50	Бейтоновский (629,7 км)
550 – 300 км	02.06.	280	50	Нижнетолбузинский (541 км)
	-//-	255	50	Верхнечерняевский (460 км)
300 – 180 км	02.06.	125	50	243,6 км
	-//-	105	50	242,2 км
	-//-	80	20	241,2 км
	-//-	305	50	Дополнительные ходы 244,5-242,5 и 241,7-239 км
	-//-	305	50	Раствор к левому берегу 242,5-241,7 км
180 – 5 км	02.06.	320	50	Буссевский (138,2 км)
5 – 0 км	02.06.	405	50	2,7 км
Средний Амур				
994 – 978 км	02.06.	465	60	990,5 км
978 – 830 км	02.06.	390	60	Нижнеконстантиновский (873 км)
830 – 720 км	02.06.	550	65	Поярковский (823 км)
	-//-	545	65	Участок 800-799 км
	-//-	540	65	Куприяновский (777,5 км)
720 – 582 км	02.06.	480	65	Скобельцинский (718 км)
582 – 320 км	02.06.	380	90	Союзовский
	-//-	380	65	Екатериноникольский
	-//-	440	65	337 км
320 – 70 км	01.06.	330	90	Ст. зн. КНР № 321–РФ № 316 (317,1 км)
	-//-	380	90	Ст.-пер. зн РФ № 276 (274,6 км)
	-//-	150	130	Ст.зн. КНР № 273 (273 км)
	-//-	530	65	раствор к правому берегу (273,4-272,8 км)
	-//-	280	130	Ст.зн. РФ № 271 (272,7-271,8 км)
	-//-	320	65	раствор к правому берегу (272,8-271,7 км)
	-//-	340	65	Ст.зн. РФ № 231 (231,7 км)
	-//-	270	65	Временный правый судовый ход (201-195 км)
	-//-	310	65	Ст.зн. РФ № 129 (130-129 км)
	-//-	340	65	Ст.зн. РФ № 127 (129-128 км)
	-//-	200	130	Ст.-пер. зн КНР № 83 (81,1 км)
-//-	550	65	раствор к правому берегу (81,3-80,7 км)	
70 – 35 км	01.06.	270	130	Ст. пер зн. КНР № 46 (45,9 км)
	-//-	660	65	раствор к правому берегу (46,8 – 45,6 км)
	-//-	340	65	43 км
	-//-	140	130	Ст.-пер. зн. КНР № 42 (40,6 км)
	-//-	470	65	раствор к правому берегу (40,8 – 40 км)
35 – 0 км	01.06.	350	100	22,3 км
	-//-	350	100	18,8 км
Нижний Амур				
930 – 915 км	01.06.	460	140	917-916 км
915 – 800 км	01.06.	480	100	903,1 км
	-//-	460	150	826,5 – 825,7 км
	-//-	500	160	821,6-821,4 км

800 – 728 км	-//-	395	70	Актарский (778,2 км)
	-//-	430	70	Н.Саянский (743,4 км)
	-//-	480	120	Эморонский (739,3 км)
	-//-	395	70	Троицкий (731,5 км)
728 – 555 км	01.06.	475	100	Гионский (715 км)
	-//-	465	100	Гионский (711,5 км)
	-//-	540	140	Хайдурский (700 км)
	-//-	465	70	Учударенский (684,4 км)
	-//-	515	140	646,7 км
	-//-	565	100	645 км
	-//-	500	120	642 км
	-//-	495	100	Вознесенский (635 км)
	-//-	485	100	Вознесенский (632 км)
	-//-	485	100	Диппинский (604 км)
	-//-	525	100	597,1 км
-//-	495	140	КМС 573 км	
Комсомольский левый ход	01.06.	460	140	4,2 км
595 – 495 км	01.06.	475	70	Кайдановский (524 км)
	-//-	485	100	Кайдановский (516,4 км)
495 – 360 км	01.06.	610	210	377 км
	-//-	595	210	362 км
360 – 1 км	01.06.	575	120	350 км
	-//-	635	120	347 км
	-//-	565	120	340 км
	-//-	700	140	Халабабацкий (290 км)
	-//-	580	100	Холанский (272 км)
	-//-	630	140	230 км
	-//-	790	210	Воскресенский (116,9 км)
Протоки Амура				
Поярковская	02.06.	430	60	Н. Поярковский (9,3 км)
	-//-	430	60	В. Поярковский (0,3 км)
Амурская протока 40 - 11 км	01.06.	160	45	35 км
	-//-	200	45	28 км
11 - 0 км	01.06.	290	40	3,7 км
Протока Казакевича	27.05.	460	30	Подход к Часовне
Падалинская	01.06.	365	60	12 км
	-//-	365	60	9 км
	-//-	360	60	5,9 км
	-//-	385	120	0,3 км
Галбон	01.06.	365	100	12,3 км
	-//-	365	100	9 км
Какинская	01.06.	155	40	3 км
Мариинская				
Исток - с. Мариинское	01.06.	280	80	90 км
	-//-	290	80	79 км
	-//-	290	80	78 км
	-//-	300	80	72 км
с. Мариинское - Устье	01.06.	465	140	43 км
Реки Амурского бассейна				
р. Амгунь				
81 – 0 км	01.06.	335	25	79,9 км
	-//-	340	25	58 км
	-//-	355	25	49 км

Протока Сомнинская	01.06.	340	20	8 км
	-//-	400	20	7 км
	-//-	350	20	2 км
р. Аргунь				
428 – 180 км	02.06.	150	20	Мулачинский (370 км)
180 – 0 км	02.06.	160	20	Тымагеровский (35 км)
р. Зeya				
650 – 284 км	02.06.	105	40	Березовский (596 км)
284 – 212 км	02.06.	190	40	Белояровский (264,2 км)
	-//-	210	40	Нижнеуссурйский (242,3 км)
212 – 183 км	02.06.	210	40	Молчановский (203,8 км)
183 – 11 км	02.06.	155	40	Верхнетоминский 111,1 км
	-//-	225	40	Раствор к правому берегу (111,1 км)
	-//-	165	40	Верхнетоминский 110 км
	-//-	265	40	Раствор к левому берегу (110 км)
	-//-	160	40	Нижнетоминский 97,5 км
	-//-	260	40	Раствор к левому берегу (97,5 км)
	-//-	220	40	Верхнеандреевский 95,5 км
	-//-	250	40	Нижнеандреевский 83,5 км
	-//-	160	40	Нижнеандреевский 81 км
	-//-	260	40	Раствор к правому берегу (81 км)
	-//-	275	40	Верхнепетровский 73,1 км
	-//-	145	40	Верхний Чертов Огород 62,8 км
	-//-	285	40	Раствор к правому берегу (62,8 км)
	-//-	125	40	Верхний Чертов Огород 61 км
	-//-	235	40	Раствор к правому берегу (61 км)
	-//-	210	40	Нижний Чертов Огород 59,8 км
	-//-	250	40	Нижний Чертов Огород 57,5 км
	-//-	240	40	Нижний Чертов Огород 53,5 км
	-//-	170	40	Нижний Чертов Огород 52,2 км
	-//-	280	40	Раствор к правому берегу (52,2 км)
-//-	200	40	Нижний Чертов Огород 51 км	
-//-	200	40	Нижний Чертов Огород 50,4 км	
-//-	200	40	Биршетовский 49,9 км	
-//-	200	40	Белогорский 42,7 – 42 км	
11 – 0 км	02.06.	260	40	Нижнеивановский 8,9 км
	-//-	280	40	Нижнеивановский 4,0 км

III. Изменения в составе навигационного ограждения, предупреждения, объявления.

р. Зeya

02.06. На участке 75-71 км изменена схема расстановки СНО.

Створные знаки № 75, № 74, № 73А, № 72 – убраны.

Буй № 74 и № 72 - левые кромочные, убраны.

Буй № 73 - правый кромочный, убран.

Створные знаки № 76 развернуты в сторону левого берега.

На левом берегу на о. Средний установлены створные знаки № 74 направлением вниз.

На правом берегу установлены створно-перевальные знаки № 72А направлением вверх, и створно-перевальные знаки № 72 направлением вниз.

Буй правый кромочный № 74 установлен на 73,1 км по створным знакам № 74.

Буй левые кромочные № 74 установлен на 72,8 км по створно-перевальным знакам № 72 А.

Буй левый кромочный № 73 установлен на 72,5 км по створно-перевальным знакам № 72 А.

Буй левый кромочный № 72 установлен на 71,3 км по створно-перевальным знакам № 72.

Судам, следующим вниз по створным знакам № 74А на 74,9 км переходить на створные знаки № 76, на 73,1 км переходить на створные знаки № 74, на 72,9 переходить на створно-перевальные знаки № 72А с 72,3 км следовать вдоль ходового правого берега на 71,4 выходить на створно-перевальные знаки № 72, на 71 км переходить на створные знаки № 73 и далее по курсу.

Наименьшие габариты на **73,1 км 275/40**.

02.06. По створным знакам № 63 наименьшие габариты на 62,8 км **145/40**.

По створным знакам № 62А наименьшие габариты на 61 км **125/40**.

Буй левый кромочный № 65 – убран.

Буй правый кромочный № 64 – убран.

Буй левый кромочный № 63 установлен на 62,8 км за ось створных знаков № 63.

Буй левый кромочный № 61 переставлен на 61 км за ось створных знаков № 62А.

Судам, следующим вниз по створным знакам № 63 с 63,1 км расстворять их на 2 квадратных щита в сторону правого берега в обход буя левого кромочного № 63, на 62,6 км переходить на створные знаки № 61. На 61,3 км расстворять створные знаки № 61 на 2 квадратных щита в сторону правого берега в обход буя левого кромочного № 61, на 60,8 км выходить на створные знаки № 62А и далее по курсу.

Наименьшие габариты в растворе к правому берегу на 62,8 км **285/40**.

Наименьшие габариты в растворе к правому берегу на 61 км **235/40**.

02.06. Буй правый кромочный № 96 установлен на 95,5 км по створным знакам № 95.

Буй правый кромочный № 180 – утрачен, бум не пользоваться

р. Зея исправление к ИБ 37 от 01.06.

01.06. Буй № 4 – кромочный правый, смещен со штатного места. Данным бум не пользоваться.

Средний Амур исправление к ИБ 37 от 01.06.

01.06. Выставлен на штатное место буй КНР № 931 – кромочный правый.

Средний Амур

02.06. На участке 44-37 км изменена схема расстановки СНО.

Створно-перевальные знаки КНР № 42, буй РФ № 41 кромочный левый убраны.

На 41,2 км правобережном острове Иньлундао установлены освещаемые створно-перевальные знаки КНР № 42 направлением вниз, тип 1.2.

Судам, следующим вниз по створно-перевальным знакам КНР № 43 с 42,8 км следовать вдоль ходового правого берега, с 40,8 км переходить на створно-перевальные знаки КНР № 42, с 40,1 км переходить на створные знаки РФ № 37 и далее по курсу.

Наименьшие габариты на 40,2 км **490/130**.

Расстворы 62,8 км и 61 км р. Зея

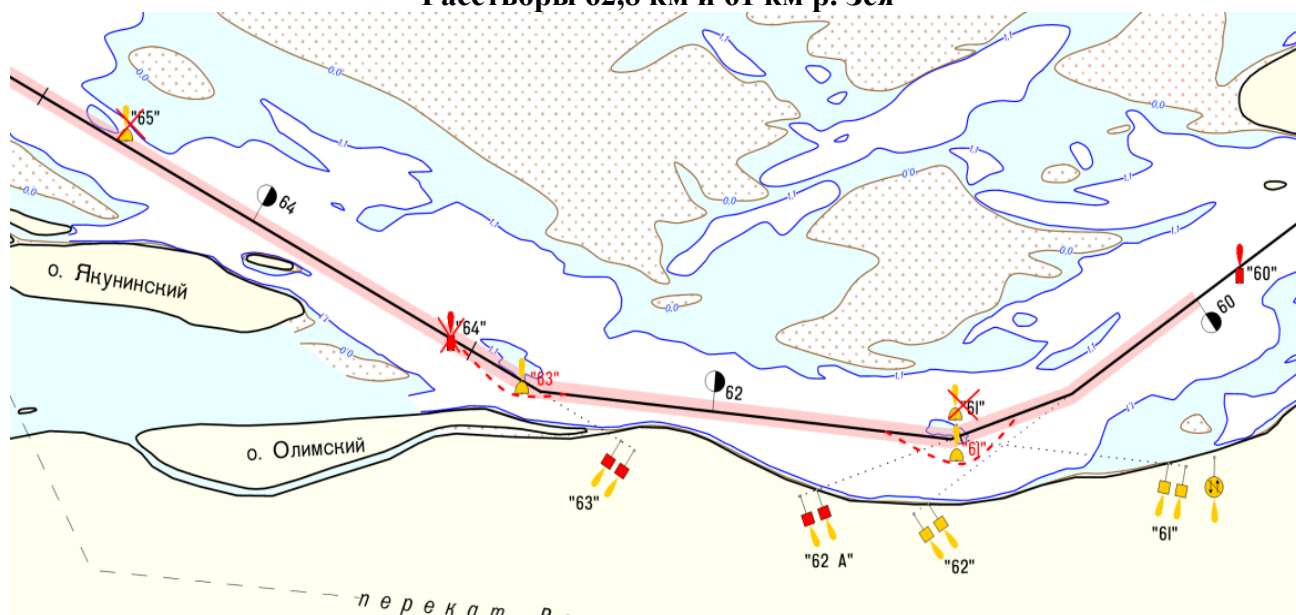


Схема расстановки СНО 75 – 71 км р. Зeya

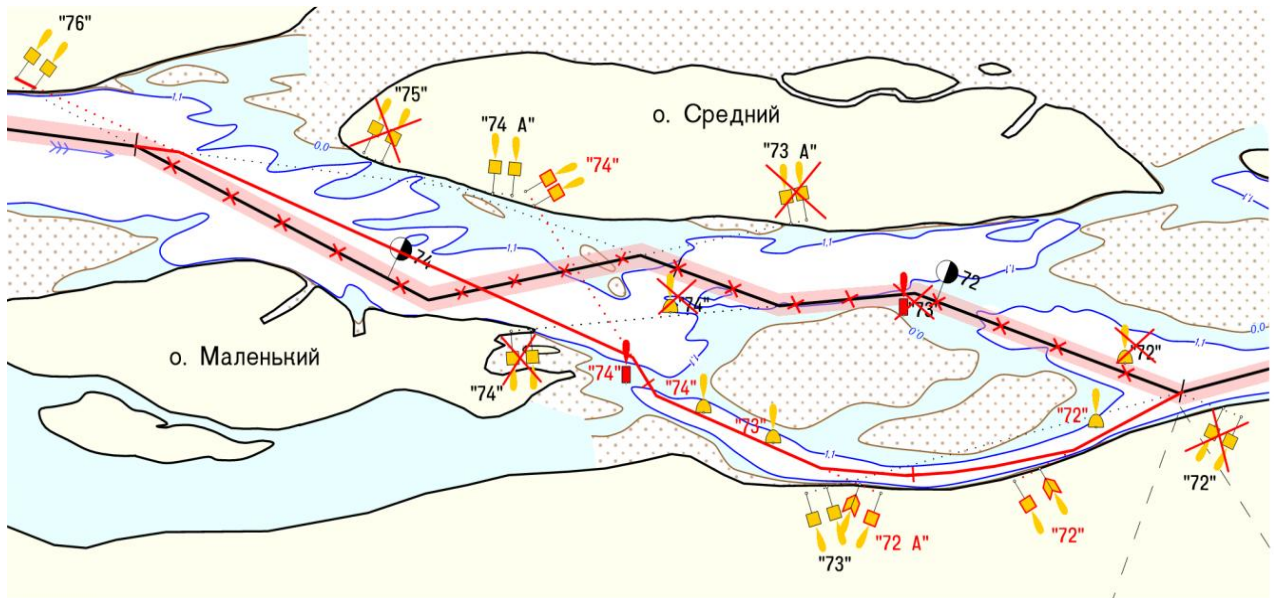
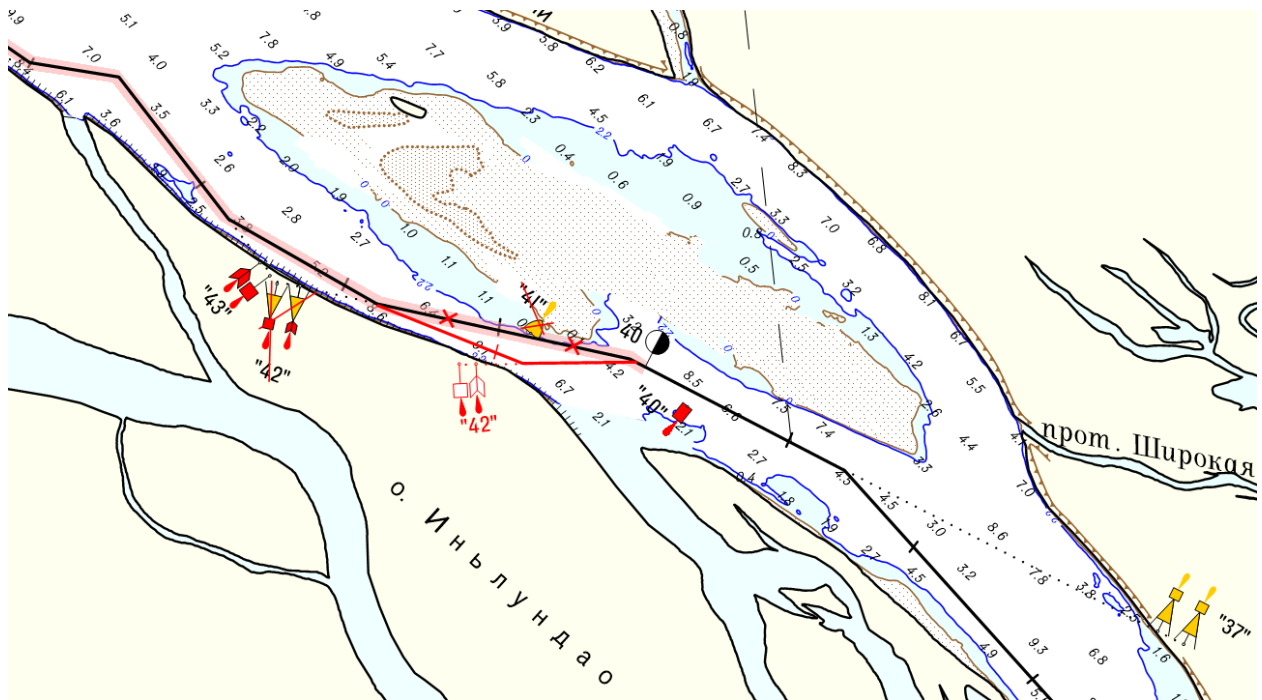


Схема расстановки 44-37 км Средний Амур



Гл. диспетчер отдела пути и согласований
/Л.А. Старовойтова/

Зам. начальника отдела пути и согласований
/С.В. Бондарева/