

ИНФОРМАЦИОННЫЙ БЮЛЛЕТЕНЬ № 40

О путевых условиях плавания на внутренних водных путях Амурского бассейна
на 04 июня 2026 г.

ФБУ «Администрация Амурского бассейна внутренних водных путей»
680020, г. Хабаровск, пер. Гражданский, 12, тел./ф. 58-49-11, тел. 58-49-56

I. Сведения о состоянии уровней воды на 8 часов*

РЕКА	Название гидрологического поста, км расположения		Уровень воды над «0» графика, см		Измен. уровня за сутки, см, +, -	Ледовые явления	Примечания
			Проектный	Фактический			
Аргунь	Олочи	428	130	269	+2		
	Урюпино	148	330				
Шилка	Сретенск	400		109	-9		
Верхний Амур	Джалинда	688	130	279	+1		
	Черняево	452	110	320	+8		
	Кумара	228	120	390	+10		
Средний Амур	Благовещенск	994	115	272	-19		
	Константиновка	885	140	357	-34		
	Поярково	825	70	295	-32		
	Иннокентьевка	693	230	462	-14		
	Е. – Никольское	415	200	460	+27		
	Ленинское	235	130	349	+32		
	Нижнеспасское	49	-50	40	0		
Амурск. пр	Казакевичево	39	440	629	+4		
Нижний Амур	Хабаровск	0/930	-75	61	-1		
	Елабуга	837	-5	119	-5		
	Троицкое	728	-25	81	-5		
	Малмыж	664		87	-4		
	Комсомольск	569	-75	101	-7		
	Циммермановка	364	5	205	+2		
	Мариинское	276	-50	134	-2		
	Тахта	74					
Усури	Графское	360	410	493	-3		
	Шереметьево	142	440	520	+5		
	Венюково	111	-10	97	+10		
	Новосоветское	56	160	305	+1		
Зея	Заречная слобода	646	350	379	+8		
	Ураловка	416		420	-13		
	Мазаново	271	80	145	-10		
	Малая Сазанка	149	340	480	-11		
	Белогорье	43	250	337	-17		
	Благовещенск	3	50	227	-20		
Селемджа	Норск	134		212	+61		
Буряя	Малиновка	71		103	-22		
Тунгуска	Архангеловка	64	610	607	-6		
Кур	Новокуровка	32	300	315	+4		
Амгунь	Гуга	198		287	-6		
	Удинск	81	220	367	-4		

*Сведения об уровнях воды предоставляет ФГБУ «Дальневосточное УГМС», Амурский ЦГМС

II. Наименьшие габариты судового хода на 8 часов.

РЕКИ, УЧАСТКИ	ДАТА	Глубина, см	Ширина, м	Лимитирующий участок, перекат
Верхний Амур				
895 – 828 км	04.06.	245	50	Амазарский (857,5 км)
828 – 550 км	04.06.	195	50	Нижнесвербеевский (756,7 км)
	-//-	205	50	Бейтоновский (629,7 км)
550 – 300 км	04.06.	290	50	Нижнетолбузинский (541 км)
	-//-	265	50	Верхнечерняевский (460 км)
300 – 180 км	04.06.	130	50	243,6 км
	-//-	110	50	242,2 км
	-//-	85	20	241,2 км
	-//-	310	50	Дополнительные ходы 244,5-242,5 и 241,7-239 км
	-//-	310	50	Раствор к левому берегу 242,5-241,7 км
180 – 5 км	04.06.	285	50	Буссевский (138,2 км)
5 – 0 км	04.06.	370	50	2,7 км
Средний Амур				
994 – 978 км	04.06.	415	60	990,5 км
978 – 830 км	04.06.	340	60	Нижнеконстантиновский (873 км)
830 – 720 км	04.06.	500	65	Поярковский (823 км)
	-//-	495	65	Участок 800-799 км
	-//-	490	65	Куприяновский (777,5 км)
720 – 582 км	04.06.	460	65	Скобельцинский (718 км)
582 – 320 км	04.06.	450	90	Союзовский
	-//-	450	65	Екатериноникольский
	-//-	490	65	337 км
320 – 70 км	03.06.	340	90	Ст. зн. КНР № 321–РФ № 316 (317,1 км)
	-//-	390	90	Ст.-пер. зн РФ № 276 (274,6 км)
	-//-	160	130	Ст.зн. КНР № 273 (273 км)
	-//-	540	65	раствор к правому берегу (273,4-272,8 км)
	-//-	290	130	Ст.зн. РФ № 271 (272,7-271,8 км)
	-//-	330	65	раствор к правому берегу (272,8-271,7 км)
	-//-	350	65	Ст.зн. РФ № 231 (231,7 км)
	-//-	280	65	Временный правый судовый ход (201-195 км)
	-//-	320	65	Ст.зн. РФ № 129 (130-129 км)
	-//-	350	65	Ст.зн. РФ № 127 (129-128 км)
	-//-	210	130	Ст.-пер. зн КНР № 83 (81,1 км)
70 – 35 км	03.06.	260	130	Ст. пер зн. КНР № 46 (45,9 км)
	-//-	650	65	раствор к правому берегу (46,8 – 45,6 км)
	-//-	330	65	43 км
35 – 0 км	03.06.	340	100	22,3 км
	-//-	340	100	18,8 км
Нижний Амур				
930 – 915 км	03.06.	450	140	917-916 км
915 – 800 км	03.06.	470	100	903,1 км
	-//-	450	150	826,5 – 825,7 км
	-//-	490	160	821,6-821,4 км
800 – 728 км	-//-	385	70	Актарский (778,2 км)
	-//-	420	70	Н.Саянский (743,4 км)
	-//-	470	120	Эморонский (739,3 км)
	-//-	385	70	Троицкий (731,5 км)

728 – 555 км	03.06.	470	100	Гионский (715 км)
	-//-	460	100	Гионский (711,5 км)
	-//-	535	140	Хайдурский (700 км)
	-//-	460	70	Учударенский (684,4 км)
	-//-	505	140	646,7 км
	-//-	555	100	645 км
	-//-	490	120	642 км
	-//-	485	100	Вознесенский (635 км)
	-//-	475	100	Вознесенский (632 км)
	-//-	475	100	Дипшинский (604 км)
	-//-	515	100	597,1 км
-//-	485	140	КМС 573 км	
Комсомольский левый ход	03.06.	450	140	4,2 км
595 – 495 км	03.06.	465	70	Кайдановский (524 км)
	-//-	475	100	Кайдановский (516,4 км)
495 – 360 км	03.06.	615	210	377 км
	-//-	600	210	362 км
360 – 1 км	03.06.	580	120	350 км
	-//-	640	120	347 км
	-//-	570	120	340 км
	-//-	700	140	Халабабацкий (290 км)
	-//-	580	100	Холанский (272 км)
	-//-	630	140	230 км
	-//-	790	210	Воскресенский (116,9 км)
Протоки Амура				
Поярковская	04.06.	380	60	Н. Поярковский (9,3 км)
	-//-	380	60	В. Поярковский (0,3 км)
Амурская протока 40 - 11 км	03.06.	170	45	35 км
	-//-	210	45	28 км
11 - 0 км	03.06.	230	40	10,5 км
	-//-	260	40	3,7 км
Протока Казакевичева	03.06.	420	30	Подход к Часовне
Падалинская	03.06.	360	60	12 км
	-//-	360	60	9 км
	-//-	355	60	5,9 км
	-//-	380	120	0,3 км
Галбон	03.06.	360	100	12,3 км
	-//-	360	100	9 км
Какинская	03.06.	145	40	3 км
Мариинская				
Исток - с. Мариинское	03.06.	270	80	90 км
	-//-	280	80	79 км
	-//-	280	80	78 км
	-//-	290	80	72 км
с. Мариинское - Устье	03.06.	455	140	43 км
Реки Амурского бассейна				
р. Амгунь				
81 – 0 км	03.06.	325	25	79,9 км
	-//-	330	25	58 км
	-//-	345	25	49 км
Протока Сомнинская	03.06.	330	20	8 км
	-//-	390	20	7 км
	-//-	340	20	2 км

р. Аргунь				
428 – 180 км	04.06.	150	20	Мулачинский (370 км)
180 – 0 км	04.06.	160	20	Тымагеровский (35 км)
р. Зея				
650 – 284 км	04.06.	105	40	Березовский (596 км)
284 – 212 км	04.06.	170	40	Белояровский (264,2 км)
	-//-	190	40	Нижнеуссурийский (242,3 км)
212 – 183 км	04.06.	190	40	Молчановский (203,8 км)
183 – 11 км	04.06.	150	40	Верхнетоминский 111,1 км
	-//-	290	40	Раствор к правому берегу (111,1 км)
	-//-	180	40	Верхнетоминский 110 км
	-//-	280	40	Раствор к левому берегу (110 км)
	-//-	170	40	Нижнетоминский 96,7 км
	-//-	250	40	Раствор к левому берегу (96,7 км)
	-//-	190	40	Верхнеандреевский 95,5 км
	-//-	160	40	Нижнеандреевский 83,5 км
	-//-	160	40	Нижнеандреевский 81 км
	-//-	290	40	Раствор к правому берегу (81 км)
	-//-	250	40	Верхнепетровский 73,1 км
	-//-	145	40	Верхний Чертов Огород 62,8 км
	-//-	260	40	Раствор к правому берегу (62,8 км)
	-//-	140	40	Верхний Чертов Огород 61 км
	-//-	240	40	Раствор к правому берегу (61 км)
	-//-	185	40	Нижний Чертов Огород 59,8 км
	-//-	225	40	Нижний Чертов Огород 57,5 км
	-//-	215	40	Нижний Чертов Огород 53,5 км
	-//-	145	40	Нижний Чертов Огород 52,2 км
	-//-	255	40	Раствор к правому берегу (52,2 км)
	-//-	100	40	Нижний Чертов Огород 51,4 км
		280	40	Раствор к левому берегу (51,4 км)
		100	40	Нижний Чертов Огород 50,9 км
		250	40	Раствор к левому берегу (50,9 км)
	-//-	150	40	Нижний Чертов Огород 50,5 км
		250	40	Раствор к правому берегу (50,5 км)
	-//-	140	40	Биршетовский 49,6 км
		230	40	Раствор к левому берегу (49,6 км)
-//-	160	40	Белогорский 42,5 – 41,7 км	
-//-	230	40	Раствор к левому берегу (42,2 км)	
11 – 0 км	04.06.	240	40	Нижнеивановский 8,9 км
	-//-	260	40	Нижнеивановский 4,0 км
р. Тунгуска				
90 – 5 км	04.06.	100	30	89,6 км
	-//-	120	20	42,3 км
	-//-	100	30	29,5 км
	-//-	100	30	25,9 км
5 - 0 км	04.06.	190	30	2,2 км
	-//-	220	30	0,8 км
р. Амур - прот. Лесная	04.06.	460	40	15-13 км
подход к р. Тунгуска	04.06.	330	210	Ст. перев. зн. № 915

р. Кур				
86 км – Устье (0 км)	04.06.	70	30	60 км
	-//-	80	30	33 км
	-//-	90	30	24,4 км
	-//-	90	30	14-13 км
	-//-	65	30	7-6 км
	-//-	110	30	4,7 км
Подходы				
Подход к Хабар. затону	04.06.	460	70	
На входе в затон РЭБ	-//-	340	40	
К затону им. Кирова	04.06.	180	20	
На входе в Малышевск. з-ну	04.06.	330	40	
Подход к пристани Софийск	04.06.	520	40	304 км
Подход к пристани Сусанино	04.06.	580	40	129 км
Подход к г. Комсомольск	04.06.	715	100	4,5 км
Подходы к остановочным пунктам				
К пр. Осиновая	04.06.	160	20	
К пр. Пемзенская(сверху)	04.06.	480	20	
Под.к прич. Хабаровска 10 км	04.06.	280	20	
9 км	-//-	190	20	
7 км	-//-	140	20	
6 км	-//-	160	20	
5,5 км	-//-	100	20	
4 км	-//-	220	20	
К посёлку Уссурийский	04.06.	350	20	
Протоки				
Пемзенская (сверху) до Березки	04.06.	430	20	
Бешеная (сверху)	04.06.	360	20	
Бешеная (снизу) 8–7 км	04.06.	280	20	
2 км	-//-	350	20	
Рейды				
Хабаровский №1	04.06.	360	40	
-//- №2	-//-	6/500	40	
-//- №3	-//-	6/500	40	
-//- №4	-//-	6/500	40	
-//- №5	-//-	6/500	40	
-//- №6	-//-	6/500	40	

III. Изменения в составе навигационного ограждения, предупреждения, объявления.

р. Зея

04.06. На участке 99-96 км изменена схема расстановки СНО.

Наименьшие габариты по створным знакам № 95 на 96,7 км **170/40**.

Створные знаки № 98 переставлены ниже на 500 м и развернуты в сторону правого берега.

Буй правый кромочный № 98 переставлен на 97,4 км по створным знакам № 98.

Буй правый кромочный № 97 – убран.

Буй левый кромочный № 97 установлен на 96,7 км за ось створных знаков № 95.

Судам, следующим вниз по створным знакам № 99 на 97,7 км переходить на створные знаки № 98, на 96,8 км выходя на створные знаки № 95 и расстворять их на 1,5 квадратных щита в сторону правого берега в обход буя левого кромочного № 97, на 96,4 км выходить на створные знаки № 95 и далее по курсу.

Наименьшие габариты в расстворе к правому берегу на 96,7 км **250/40**.

04.06. По створным знакам № 50 наименьшие габариты на 51,4 км **100/40.**

По створным знакам № 51А наименьшие габариты на 50,9 км **100/40.**

По створным знакам № 48 наименьшие габариты на 50,5 км **150/40.**

По створным знакам № 51 наименьшие габариты на 49,6 км **140/40.**

Буй правый кромочный № 49 – убран.

Буй правый кромочный № 52 переставлен на 51,4 км за ось створных знаков № 50.

Буй правый кромочный № 51 установлен на 50,9 км за ось створных знаков № 51А.

Буй левый кромочный № 51 переставлен на 50,5 км за ось створных знаков № 48.

Буй левый кромочный № 50 установлен на 50 км по створным знакам № 51.

Буй правый кромочный № 50 переставлен на 49,6 км за ось створных знаков № 51.

Судам, следующим вниз по створным знакам №50 с 51,8 км расстворять их на 2 квадратных щита в сторону левого берега в обход буй правых кромочных №№ 52, 51 , на 50,8 км выходить на створные знаки № 51А и далее по курсу. На 50,6 км при выходе на створные знаки № 48 расстворять их на 3 квадратных щита в сторону правого берега, в обход буя левого кромочного № 51, с 50 км при выходе створные знаки № 51 расстворять их на 2 квадратных щита в сторону левого берега в обход буя правого кромочного №50, на 49,5 выходить на створные знаки № 51 и далее по курсу.

Наименьшие габариты в растворе к левому берегу на 51,4 км **280/40.**

в растворе к левому берегу на 50,9 км **250/40.**

в растворе к правому берегу на 50,5 км **250/40.**

в растворе к левому берегу на 49,6 км **230/40.**

р. Зeya Исправление к ИБ № 39 от 03.06.26

Буй левый кромочный № 53 переставлен ниже на 200 м на 52 км за ось створно-перевальных знаков № 53 А.

Средний Амур

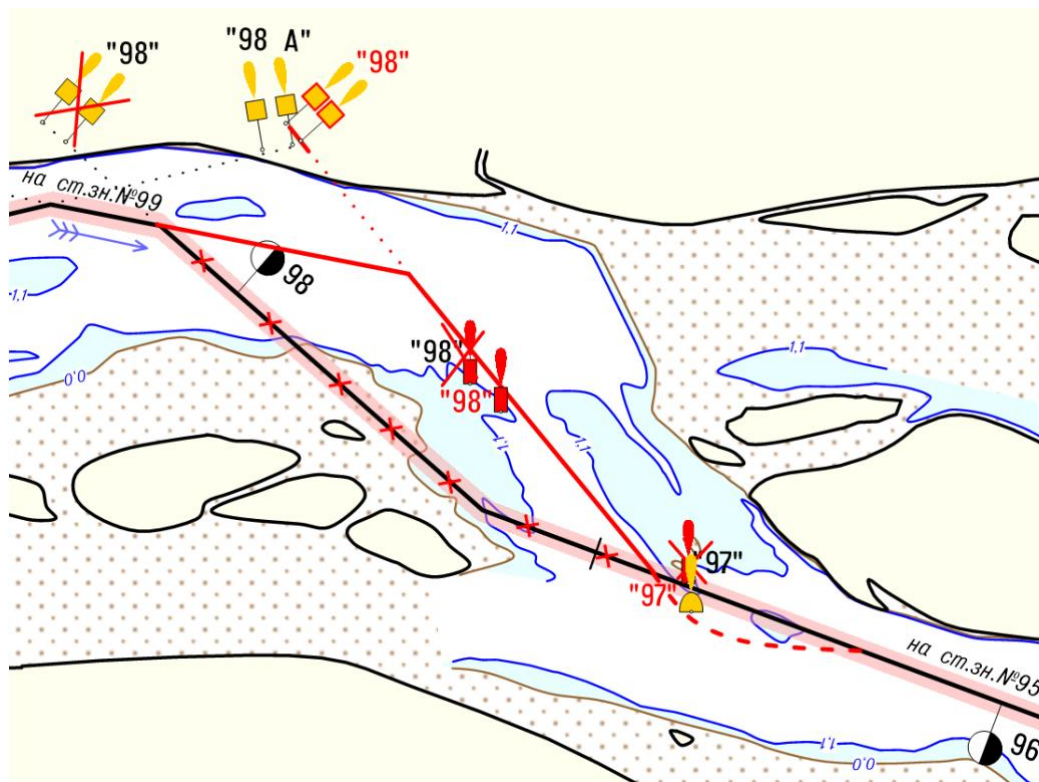
Внимание!

04.06. 5 июня на 993 км в 200 метрах от левого берега в акватории реки состоится **репетиция** водно-экспериментального шоу с **16:00 до 18:00** часов (Благовещенского времени).

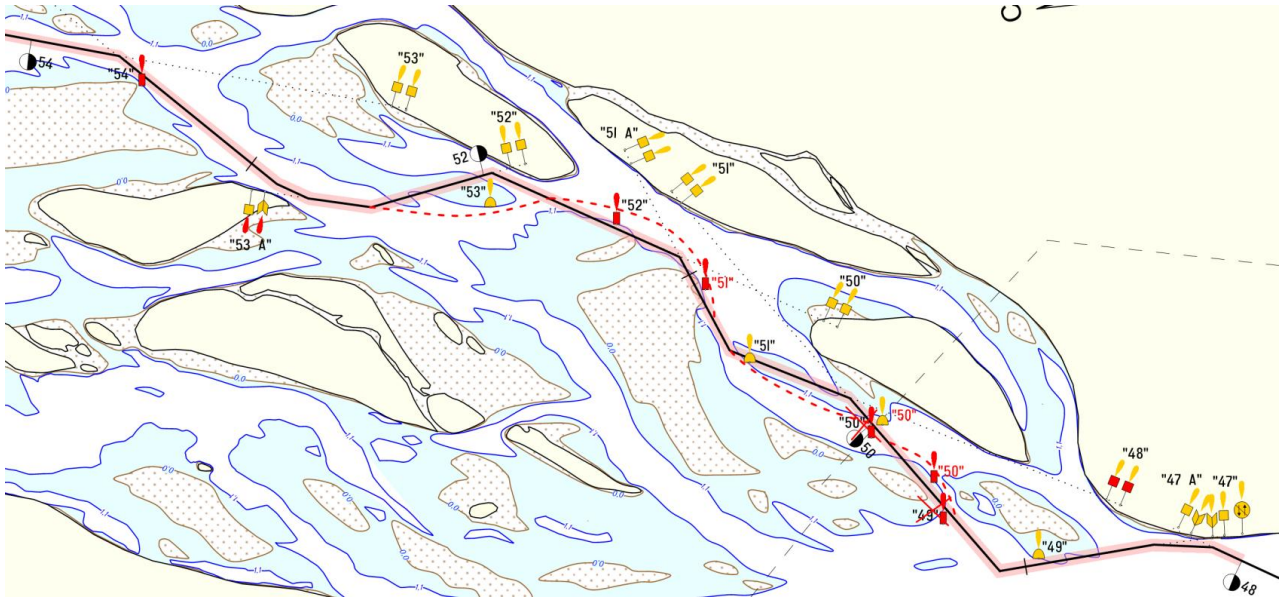
6 июня состоится **показ** водно-экспериментального шоу с **19:30 до 19:55** и с **21:40 до 21:55.**

Всем судоводителям принять к сведению и принимать меры предосторожности!

Схема расстановки СНО 99-96 км р. Зeya



Расстворы 53-49 км р. Зея



Гл. диспетчер отдела пути и согласований
/Л.А. Старовойтова/

Зам. начальника отдела пути и согласований
/С.В. Бондарева/