

ИНФОРМАЦИОННЫЙ БЮЛЛЕТЕНЬ № 51

О путевых условиях плавания на внутренних водных путях Амурского бассейна
на 15 июня 2026 г.

ФБУ «Администрация Амурского бассейна внутренних водных путей»
680020, г. Хабаровск, пер. Гражданский, 12, тел./ф. 58-49-11, тел. 58-49-56

I. Сведения о состоянии уровней воды на 8 часов*

РЕКА	Название гидрологического поста, км расположения		Уровень воды над «0» графика, см		Измен. уровня за сутки, см, +,-	Ледовые явления	Примечания
			Проектный	Фактический			
Аргунь	Олочи	428	130	253	-4		
	Урюпино	148	330	468	-1		
Шилка	Сретенск	400		134	-7		
Верхний Амур	Джалинда	688	130	297	-3		
	Черняево	452	110	304	-17		
	Кумара	228	120	419	-35		
Средний Амур	Благовещенск	994	115	347	-33		
	Константиновка	885	140	423	-20		
	Поярково	825	70	361	-9		
	Иннокентьевка	693	230	509	-3		
	Е. – Никольское	415	200	492	+13		
	Ленинское	235	130	460	+10		
	Нижнеспасское	49	-50	145	+10		
Амурск. пр	Казакевичево	39	440	644	+6		
Нижний Амур	Хабаровск	0/930	-75	138	+10		
	Елабуга	837	-5	171	-1		
	Троицкое	728	-25	116	+2		
	Малмыж	664		118	0		
	Комсомольск	569	-75	124	0		
	Циммермановка	364	5	210	0		
	Мариинское	276	-50	113	-1		
	Тахта	74					
Уссури	Графское	360	410	470	+7		
	Шереметьево	142	440	482	0		
	Венюково	111	-10	51	-1		
	Новосоветское	56	160	260	0		
Зея	Заречная слобода	646	350	376	+25		
	Ураловка	416		415	-10		
	Мазаново	271	80	139	-10		
	Малая Сазанка	149	340	481	-9		
	Белогорье	43	250	334	-7		
	Благовещенск	3	50	279	-28		
Селемджа	Норск	134		160	-6		
Буряя	Малиновка	71		89	+9		
Тунгуска	Архангеловка	64	610	640	-7		
Кур	Новокуровка	32	300	357	-2		
Амгунь	Гуга	198		316	-4		
	Удинск	81	220	360	-7		

*Сведения об уровнях воды предоставляет ФГБУ «Дальневосточное УГМС», Амурский ЦГМС

II. Наименьшие габариты судового хода на 8 часов.

РЕКИ, УЧАСТКИ	ДАТА	Глубина, см	Ширина, м	Лимитирующий участок, перекат
Верхний Амур				
895 – 828 км	15.06.	275	50	Амазарский (857,5 км)
828 – 550 км	15.06.	220	50	Нижнесвербеевский (756,7 км)
	-//-	230	50	Бейтоновский (629,7 км)
550 – 300 км	15.06.	280	50	Нижнетолбузинский (541 км)
	-//-	255	50	Верхнечерняевский (460 км)
300 – 180 км	15.06.	175	50	243,6 км
	-//-	155	50	242,2 км
	-//-	125	20	241,2 км
	-//-	355	50	Дополнительные ходы 244,5-242,5 и 241,7-239 км
180 – 5 км	15.06.	340	50	Раствор к левому берегу 242,5-241,7 км
5 – 0 км	15.06.	425	50	Буссевский (138,2 км)
Средний Амур				
994 – 978 км	15.06.	475	60	990,5 км
978 – 830 км	15.06.	400	60	Нижнеконстантиновский (873 км)
830 – 720 км	15.06.	550	65	Поярковский (823 км)
	-//-	545	65	Участок 800-799 км
	-//-	540	65	Куприяновский (777,5 км)
720 – 582 км	15.06.	500	65	Скобельцинский (718 км)
582 – 320 км	15.06.	475	90	Союзовский
	-//-	475	65	Екатериноникольский
	-//-	510	65	337 км
320 – 70 км	15.06.	470	90	Ст. зн. КНР № 321–РФ № 316 (317,1 км)
	-//-	520	90	Ст.-пер. зн РФ № 276 (274,6 км)
	-//-	330	65	Ст.зн. КНР № 273 (273,3 км)
	-//-	420	130	Ст.зн. РФ № 271 (272,7-271,8 км)
	-//-	460	65	раствор к правому берегу (272,8-271,7 км)
	-//-	490	65	Ст.зн. РФ № 231 (231,7 км)
	-//-	380	65	Временный правый судовый ход (201-195 км)
	-//-	460	65	Ст.зн. РФ № 129 (130-129 км)
	-//-	490	65	Ст.зн. РФ № 127 (129-128 км)
-//-	350	130	Ст.-пер. зн КНР № 83 (81,1 км)	
-//-	700	65	раствор к правому берегу (81,3-80,7 км)	
70 – 35 км	15.06.	400	65	43 км
35 – 0 км	15.06.	410	100	22,3 км
Нижний Амур				
930 – 915 км	15.06.	550	140	917-916 км
915 – 800 км	15.06.	480	100	903,1 км
	-//-	500	150	826,5 – 825,7 км
	-//-	540	160	821,6-821,4 км
800 – 728 км	-//-	420	70	Актарский (778,2 км)
	-//-	480	70	Н.Саянский (743,4 км)
	-//-	420	70	Троицкий (731,5 км)
728 – 555 км	15.06.	485	100	Гионский (715 км)
	-//-	475	100	Гионский (711,5 км)
	-//-	550	140	Хайдурский (700 км)
	-//-	475	70	Учударенский (684,4 км)
	-//-	525	140	646,7 км

	-//-	575	100	645 км
	-//-	505	120	642 км
	-//-	500	100	Вознесенский (635 км)
	-//-	490	100	Вознесенский (632 км)
	-//-	490	100	Диппинский (604 км)
	-//-	530	100	597,1 км
	-//-	500	140	КМС 573 км
Комсомольский левый ход	15.06.	465	140	4,2 км
595 – 495 км	15.06.	475	70	Кайдановский (524 км)
	-//-	475	100	Кайдановский (516,4 км)
495 – 360 км	15.06.	625	210	377 км
	-//-	585	210	362 км
360 – 1 км	15.06.	590	120	350 км
	-//-	650	120	347 км
	-//-	580	120	340 км
	-//-	700	140	Халабабацкий (290 км)
	-//-	580	100	Холанский (272 км)
	-//-	630	140	230 км
	-//-	780	210	Воскресенский (116,9 км)
Протоки Амура				
Поярковская	15.06.	430	60	Н. Поярковский (9,3 км)
	-//-	430	60	В. Поярковский (0,3 км)
Амурская протока 40 - 11 км	15.06.	200	45	35 км
	-//-	240	45	28 км
11 - 0 км	15.06.	290	60	10,5 км
	-//-	320	40	3,7 км
Протока Казакевичева	10.06.	450	30	Подход к Часовне
Падалинская	15.06.	370	60	12 км
	-//-	370	60	9 км
	-//-	365	60	5,9 км
	-//-	390	120	0,3 км
Галбон	15.06.	370	100	12,3 км
	-//-	370	100	9 км
Какинская	15.06.	155	40	3 км
Мариинская				
Исток - с. Мариинское	15.06.	250	80	90 км
	-//-	260	80	79 км
	-//-	260	80	78 км
	-//-	270	80	72 км
с. Мариинское - Устье	15.06.	430	140	43 км
Реки Амурского бассейна				
р. Амгунь				
81 – 0 км	15.06.	315	25	79,9 км
	-//-	285	25	58 км
	-//-	335	25	49 км
Протока Сомнинская	15.06.	320	20	8 км
	-//-	380	20	7 км
	-//-	330	20	2 км
р. Аргунь				
428 – 180 км	15.06.	145	20	Мулачинский (370 км)
180 – 0 км	15.06.	170	20	Тымагеровский (35 км)
р. Зея				
650 – 284 км	15.06.	105	40	Березовский (596 км)

284 – 212 км	15.06.	170	40	Белояровский (264,4 км)
	-//-	190	40	Нижнеуссурийский (242,3 км)
212 – 183 км	15.06.	190	40	Молчановский (203,8 км)
183 – 11 км	15.06.	145	40	Верхнетоминский 111,1 км
	-//-	285	40	Раствор к правому берегу (111,1 км)
	-//-	145	40	Верхнетоминский 110 км
	-//-	275	40	Раствор к левому берегу (110 км)
	-//-	165	40	Верхнетоминский 104,5 км
	-//-	175	40	Нижнетоминский 96,7 км
	-//-	245	40	Раствор к правому берегу (96,7 км)
	-//-	185	40	Верхнеандреевский 95,5 км
	-//-	145	40	Нижнеандреевский 83,5 км
	-//-	155	40	Нижнеандреевский 81 км
	-//-	275	40	Раствор к правому берегу (81 км)
	-//-	215	40	Верхнепетровский 73,1 км
	-//-	155	40	Верхний Чертов Огород 62,8 км
	-//-	275	40	Раствор к правому берегу (62,8 км)
	-//-	135	40	Верхний Чертов Огород 61 км
	-//-	255	40	Раствор к правому берегу (61 км)
	-//-	235	40	Нижний Чертов Огород 59,8 км
	-//-	215	40	Нижний Чертов Огород 53,5 км
	-//-	125	40	Нижний Чертов Огород 52,2 км
	-//-	235	40	Раствор к правому берегу (52,2 км)
	-//-	95	40	Нижний Чертов Огород 51,4 км
	-//-	305	40	Раствор к левому берегу (51,4 км)
	-//-	105	40	Нижний Чертов Огород 50,9 км
	-//-	235	40	Раствор к левому берегу (50,9 км)
	-//-	115	40	Нижний Чертов Огород 50,5 км
	-//-	245	40	Раствор к правому берегу (50,5 км)
	-//-	135	40	Биршетовский 49,6 км
	-//-	225	40	Раствор к левому берегу (49,6 км)
-//-	165	40	Белогорский 42,5 – 41,7 км	
-//-	215	40	Раствор к левому берегу (42,2 км)	
11 – 0 км	15.06.	300	40	Нижнеивановский 8,9 км
	-//-	310	40	Нижнеивановский 4,0 км

III. Изменения в составе навигационного ограждения, предупреждения, объявления.

Средний Амур

15.06. Створные знаки КНР № 850 – освещены одним огнем.

15.06. Буи КНР №№ 826, 825, 657 – кромочные правые, убраны.

Внимание!

15.06. На участке **320-309 км** проводятся русловые изыскательские работы, теплоходом «Механик Овчинников» и моторной лодкой «Казанка-5М4». Судоводителям при прохождении данного участка соблюдать меры предосторожности.

15.06. На участке **51-44 км** изменена схема расстановки СНО.

Створно-перевальные знаки КНР №46 развернуты к правому берегу.

Судам, следующим вниз по створным знакам КНР №47 на 46,6 км переходить на створно-перевальные знаки КНР №46 с 45,7 км следовать вдоль ходового правого берега ориентируясь ходовым знаком КНР №45.

Наименьшие габариты на 45,9 км **680/130**.

Нижний Амур

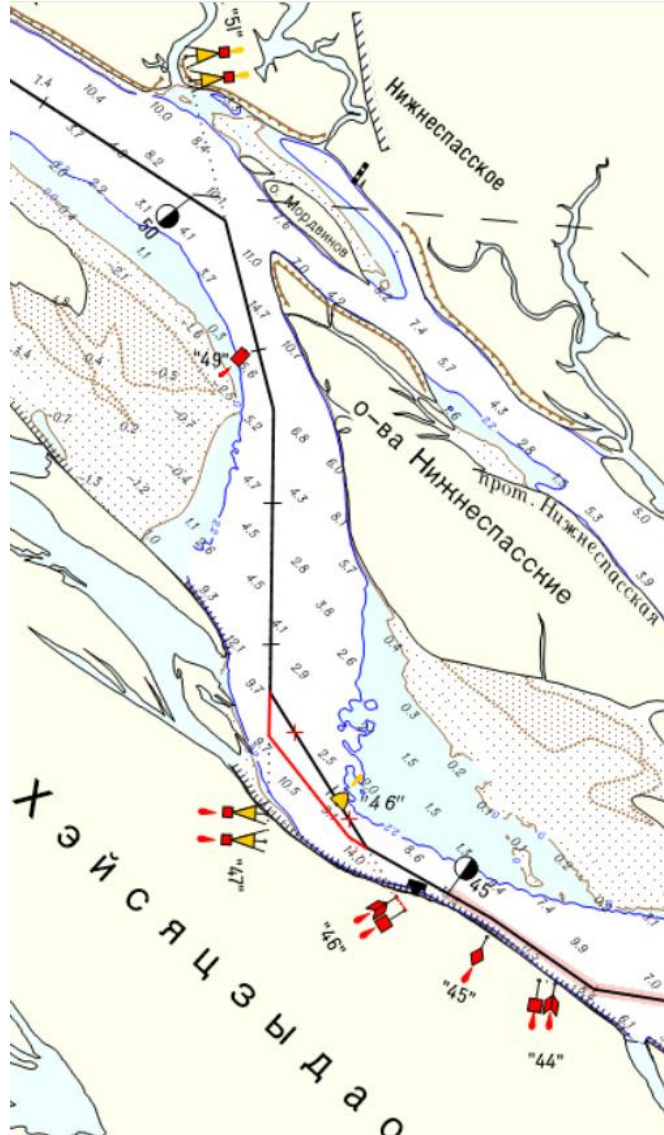
15.06. На участке 646-643 км будет изменена схема расстановки СНО. Створные знаки № 646А будут переставлены ниже.

15.06. Створный знак № 340А – передний (тип 1.3), восстановлен.

Протока Падалинская

15.06. Створный знак № 2 – задний, утрачен.

Схема расстановки СНО 51 – 44 км Средний Амур



Ст. диспетчер отдела пути и согласований
/П.Е. Низовцева/

Зам. начальника отдела пути и согласований
/С.В. Бондарева/