

## ИНФОРМАЦИОННЫЙ БЮЛЛЕТЕНЬ № 53

О путевых условиях плавания на внутренних водных путях Амурского бассейна  
на 17 июня 2026 г.

ФБУ «Администрация Амурского бассейна внутренних водных путей»  
680020, г. Хабаровск, пер. Гражданский, 12, тел./ф. 58-49-11, тел. 58-49-56

### I. Сведения о состоянии уровней воды на 8 часов\*

РЕКА	Название гидрологического поста, км расположения		Уровень воды над «0» графика, см		Измен. уровня за сутки, см, +,-	Ледовые явления	Примечания
			Проектный	Фактический			
<b>Аргунь</b>	Олочи	428	130	242	-6		
	Урюпино	148	330	452	-5		
<b>Шилка</b>	Сретенск	400		117	-6		
<b>Верхний Амур</b>	Джалинда	688	130	276	-13		
	Черняево	452	110	284	-12		
	Кумара	228	120	407	-6		
<b>Средний Амур</b>	<b>Благовещенск</b>	<b>994</b>	115	291	-25		
	Константиновка	885	140	365	-28		
	Поярково	825	70	308	-33		
	Иннокентьевка	693	230	474	-22		
	Е. – Никольское	415	200	489	-7		
	Ленинское	235	130	469	+4		
<b>Амурск. пр</b>	Нижнеспасское	49	-50	162	+8		
	Казакевичево	39	440	655	+6		
<b>Нижний Амур</b>	<b>Хабаровск</b>	<b>0/930</b>	-75	154	+7		
	Елабуга	837	-5	169	0		
	Троицкое	728	-25	120	+2		
	Малмыж	664		118	0		
	<b>Комсомольск</b>	<b>569</b>	-75	127	+1		
	Циммермановка	364	5	210	+1		
	Мариинское	276	-50	114	+2		
<b>Уссури</b>	Тахта	74					
	Графское	360	410	472	+1		
	Шереметьево	142	440	482	0		
	Венюково	111	-10	52	+1		
<b>Зея</b>	Новосоветское	56	160	255	-3		
	Заречная слобода	646	350	346	+4		
	Ураловка	416		395	-10		
	Мазаново	271	80	132	+2		
	Малая Сазанка	149	340	457	-13		
	Белогорье	43	250	315	-7		
<b>Селемджа</b>	Благовещенск	3	50	225	-24		
	Норск	134		173	-11		
<b>Буряя</b>	Малиновка	71		125	+41		
<b>Тунгуска</b>	Архангеловка	64	610	640	+2		
<b>Кур</b>	Новокуровка	32	300	360	+5		
<b>Амгунь</b>	Гуга	198		323	+6		
	Удинск	81	220	355	-1		

\*Сведения об уровнях воды предоставляет ФГБУ «Дальневосточное УГМС», Амурский ЦГМС

## II. Наименьшие габариты судового хода на 8 часов.

РЕКИ, УЧАСТКИ	ДАТА	Глубина, см	Ширина, м	Лимитирующий участок, перекат
<b>Верхний Амур</b>				
895 – 828 км	17.06.	<b>250</b>	<b>50</b>	Амазарский (857,5 км)
828 – 550 км	17.06.	<b>195</b>	<b>50</b>	Нижнесвербеевский (756,7 км)
	-//-	205	50	Бейтоновский (629,7 км)
550 – 300 км	17.06.	265	50	Нижнетолбузинский (541 км)
	-//-	<b>240</b>	<b>50</b>	Верхнечерняевский (460 км)
300 – 180 км	17.06.	170	50	243,6 км
	-//-	150	50	242,2 км
	-//-	<b>120</b>	<b>20</b>	241,2 км
	-//-	350	50	Дополнительные ходы 244,5-242,5 и 241,7-239 км
	-//-	350	50	Раствор к левому берегу 242,5-241,7 км
180 – 5 км	17.06.	<b>300</b>	<b>50</b>	Буссевский (138,2 км)
5 – 0 км	17.06.	<b>385</b>	<b>50</b>	2,7 км
<b>Средний Амур</b>				
994 – 978 км	17.06.	<b>430</b>	<b>60</b>	990,5 км
978 – 830 км	17.06.	<b>355</b>	<b>60</b>	Нижнеконстантиновский (873 км)
830 – 720 км	17.06.	515	65	Поярковский (823 км)
	-//-	510	65	Участок 800-799 км
	-//-	<b>505</b>	<b>65</b>	Куприяновский (777,5 км)
720 – 582 км	17.06.	<b>480</b>	<b>65</b>	Скобельцинский (718 км)
582 – 320 км	17.06.	475	90	Союзовский
	-//-	<b>475</b>	<b>65</b>	Екатериноникольский
	-//-	510	65	337 км
320 – 70 км	17.06.	470	90	Ст. зн. КНР № 321–РФ № 316 (317,1 км)
	-//-	530	90	Ст.-пер. зн РФ № 276 (274,6 км)
	-//-	<b>340</b>	<b>65</b>	Ст.зн. КНР № 273 (273,3 км)
	-//-	430	130	Ст.зн. РФ № 271 (272,7-271,8 км)
	-//-	470	65	раствор к правому берегу (272,8-271,7 км)
	-//-	500	<b>65</b>	Ст.зн. РФ № 231 (231,7 км)
	-//-	390	65	Временный правый судовый ход (201-195 км)
	-//-	470	65	Ст.зн. РФ № 129 (130-129 км)
	-//-	500	65	Ст.зн. РФ № 127 (129-128 км)
	-//-	360	130	Ст.-пер. зн КНР № 83 (81,1 км)
-//-	710	65	раствор к правому берегу (81,3-80,7 км)	
70 – 35 км	17.06.	<b>420</b>	<b>65</b>	43 км
35 – 0 км	17.06.	<b>430</b>	<b>100</b>	22,3 км
<b>Нижний Амур</b>				
930 – 915 км	17.06.	<b>580</b>	<b>140</b>	917-916 км
915 – 800 км	17.06.	<b>480</b>	<b>100</b>	903,1 км
	-//-	490	150	826,5 – 825,7 км
	-//-	520	160	821,6-821,4 км
800 – 728 км	-//-	<b>420</b>	<b>70</b>	Актарский (778,2 км)
	-//-	480	70	Н.Саянский (743,4 км)
	-//-	<b>420</b>	<b>70</b>	Троицкий (731,5 км)
728 – 555 км	17.06.	490	100	Гионский (715 км)
	-//-	<b>480</b>	<b>100</b>	Гионский (711,5 км)
	-//-	555	140	Хайдурский (700 км)
	-//-	<b>480</b>	<b>70</b>	Учударенский (684,4 км)
	-//-	530	140	646,7 км

	-//-	535	140	644,5 км
	-//-	510	120	642 км
	-//-	505	100	Вознесенский (635 км)
	-//-	495	100	Вознесенский (632 км)
	-//-	495	100	Диппинский (604 км)
	-//-	535	100	597,1 км
	-//-	505	140	КМС 573 км
<b>Комсомольский левый ход</b>	17.06.	<b>470</b>	<b>140</b>	4,2 км
595 – 495 км	17.06.	<b>480</b>	<b>70</b>	Кайдановский (524 км)
	-//-	<b>480</b>	100	Кайдановский (516,4 км)
495 – 360 км	17.06.	625	210	377 км
	-//-	<b>585</b>	<b>210</b>	362 км
360 – 1 км	17.06.	590	120	350 км
	-//-	650	120	347 км
	-//-	<b>580</b>	<b>120</b>	340 км
	-//-	700	140	Халабабацкий (290 км)
	-//-	580	100	Холанский (272 км)
	-//-	630	140	230 км
-//-	775	210	Воскресенский (116,9 км)	
<b>Протоки Амура</b>				
<b>Поярковская</b>	17.06.	<b>395</b>	<b>60</b>	Н. Поярковский (9,3 км)
	-//-	<b>395</b>	<b>60</b>	В. Поярковский (0,3 км)
<b>Амурская протока</b> 40 - 11 км	17.06.	<b>210</b>	<b>45</b>	35 км
	-//-	250	45	28 км
11 - 0 км	17.06.	<b>310</b>	<b>60</b>	10,5 км
	-//-	340	40	3,7 км
<b>Протока Казакевичева</b>	17.06.	<b>450</b>	<b>30</b>	Подход к Часовне
<b>Падалинская</b>	17.06.	375	60	12 км
	-//-	375	60	9 км
	-//-	<b>370</b>	<b>60</b>	5,9 км
	-//-	395	120	0,3 км
<b>Галбон</b>	17.06.	<b>375</b>	<b>100</b>	12,3 км
	-//-	<b>375</b>	<b>100</b>	9 км
<b>Какинская</b>	17.06.	<b>145</b>	<b>40</b>	3 км
<b>Мариинская</b>				
Исток - с. Мариинское	17.06.	<b>250</b>	<b>80</b>	90 км
	-//-	260	80	79 км
	-//-	260	80	78 км
	-//-	270	80	72 км
с. Мариинское - Устье	17.06.	<b>430</b>	<b>140</b>	43 км
<b>Реки Амурского бассейна</b>				
<b>р. Аргунь</b>				
81 – 0 км	17.06.	310	25	79,9 км
	-//-	<b>280</b>	<b>25</b>	58 км
	-//-	330	25	49 км
Протока Сомнинская	17.06.	<b>315</b>	<b>20</b>	8 км
	-//-	375	20	7 км
	-//-	325	20	2 км
<b>р. Аргунь</b>				
428 – 180 км	17.06.	<b>140</b>	<b>20</b>	Мулачинский (370 км)
180 – 0 км	17.06.	<b>160</b>	<b>20</b>	Тымагеровский (35 км)

<b>р. Зея</b>				
650 – 284 км	17.06.	<b>95</b>	<b>40</b>	Березовский (596 км)
284 – 212 км	17.06.	<b>160</b>	<b>40</b>	Белояровский (264,4 км)
	-//-	180	40	Нижнеуссурийский (242,3 км)
212 – 183 км	17.06.	<b>180</b>	<b>40</b>	Молчановский (203,8 км)
183 – 11 км	17.06.	140	40	Верхнетоминский 111,1 км
	-//-	280	40	Раствор к правому берегу (111,1 км)
	-//-	140	40	Верхнетоминский 110 км
	-//-	270	40	Раствор к левому берегу (110 км)
	-//-	160	40	Верхнетоминский 104,5 км
	-//-	170	40	Нижнетоминский 96,7 км
	-//-	240	40	Раствор к правому берегу (96,7 км)
	-//-	180	40	Верхнеандреевский 95,5 км
	-//-	<b>140</b>	<b>40</b>	Нижнеандреевский 83,5 км
	-//-	150	40	Нижнеандреевский 81 км
	-//-	270	40	Раствор к правому берегу (81 км)
	-//-	210	40	Верхнепетровский 73,1 км
	-//-	150	40	Верхний Чертов Огород 62,8 км
	-//-	270	40	Раствор к правому берегу (62,8 км)
	-//-	130	40	Верхний Чертов Огород 61 км
	-//-	250	40	Раствор к правому берегу (61 км)
	-//-	230	40	Нижний Чертов Огород 59,8 км
	-//-	210	40	Нижний Чертов Огород 53,5 км
-//-	210	40	Нижний Чертов Огород 51,8 км	
-//-	190	40	Нижний Чертов Огород 50,6 км	
-//-	160	40	Белогорский 42,5 – 41,7 км	
-//-	210	40	Раствор к левому берегу (42,2 км)	
11 – 0 км	17.06.	<b>255</b>	<b>40</b>	Нижнеивановский 8,9 км
	-//-	<b>265</b>	<b>40</b>	Участок 4,5 – 3,5 км
<b>р. Усури</b>				
455 - 300 км	17.06.	110	25	367 – 366 км
	-//-	<b>90</b>	<b>25</b>	361,9 км
	-//-	100	25	356 км
	-//-	<b>90</b>	<b>25</b>	342,5 км
300 - 233 км	17.06.	100	30	291,1 км
	-//-	115	30	271,2 км
	-//-	95	30	263,5 км
	-//-	<b>85</b>	<b>30</b>	238,9 км
	-//-	100	30	236 – 234 км
233 – 100 км	17.06.	<b>50</b>	45	Ст. зн. КНР № 231 (231,4 км)
	-//-	170	30	Раствор к правому берегу (232,9 – 230,7 км)
	-//-	120	45	Ст. зн. КНР № 232 (229 км)
	-//-	70	45	Ст. зн. КНР № 232 (228,5 км)
	-//-	120	30	Раствор к правому берегу (228,8 – 228,1 км)
	-//-	100	45	Ст. зн. КНР № 227 (225,9 км)
	17.06.	<b>85</b>	<b>45</b>	Ст. зн. КНР № 137 (137,3 км)
	-//-	<b>85</b>	<b>45</b>	Ст. зн. РФ № 124 (123,3 км)
-//-	100	45	Ст. пер. зн. РФ № 102 (100,4 км)	
100 – 0 км	-//-	110	45	Ст. зн. КНР № 92 (88,6 км)
	-//-	210	30	Раствор к левому берегу (88,8 – 88,4 км)
	-//-	160	30	Ст. зн. РФ № 24 (23,2 км)
	-//-	<b>150</b>	<b>30</b>	Ст. зн. КНР № 22 (22,4 км)

### **III. Изменения в составе навигационного ограждения, предупреждения, объявления.**

#### **р. Зея**

##### **17.06. На участке 53-48 км изменена схема расстановки СНО.**

Створно-перевальные знаки № 53А развернуты в сторону правого берега

Створные знаки № 52 – убраны.

Створные знаки № 51А развернуты в сторону левого берега.

Створные знаки № 51– убраны

На левобережном острове на 51,2 км установлены новые створные знаки № 51 направлением вверх.

Створные знаки № 50 развернуты в сторону левого берега.

Створные знаки № 48 – убраны.

На 48,5 км левого берега установлены створно-перевальные знаки № 48 направлением вверх.

Створно-перевальные знаки № 47 – убраны.

Створно-перевальные знаки № 47А переименованы в № 47.

Буй правый кромочный № 53 установлен на 51,8 км по створным знакам № 51.

Буй левый кромочный № 51 переставлен на 50,6 км по створным знакам № 51 А.

Буй правый кромочный № 50 переставлен на 49 км по створно-перевальным знакам № 48 и переименован в № 49.

Буй левый кромочный № 49 переставлен на 48,4 км.

Судам, следующим вниз по створно-перевальным знакам № 53А на 52,5 км переходить на створные знаки № 51, на 51,4 км переходить на створные знаки № 50, на 51,2 на створные знаки № 51А,

на 50,4 км переходить на створно-перевальные знаки № 48, с 48,8 км следовать вдоль ходового левого берега, в обход буя № 49 кромочного левого, на 48,1 выходить на створно-перевальные знаки № 47 и далее по курсу.

Наименьшие габариты на 50,6 км **190/40.**

#### **Средний Амур.**

**17. 06.** Буй КНР № 823 – кромочный правый, убран.

#### **Внимание!**

**17.06.** На участке **288-277 км** проводятся русловые изыскательские работы, теплоходом «Механик Овчинников» и моторной лодкой «Казанка-5М4». Судоводителям при прохождении данного участка соблюдать меры предосторожности.

#### **Нижний Амур**

##### **17.06. На участке 646-643 км изменена схема расстановки СНО.**

Створные знаки № 646А переставлены ниже и развернуты к правому берегу.

Судам, следующим вниз по створным знакам № 646 на 645,4 км переходить на створные знаки № 646А.

На 643,3 км переходить на створные знаки № 644 и далее по курсу.

Наименьшие габариты на 644,5 км **535/140.**

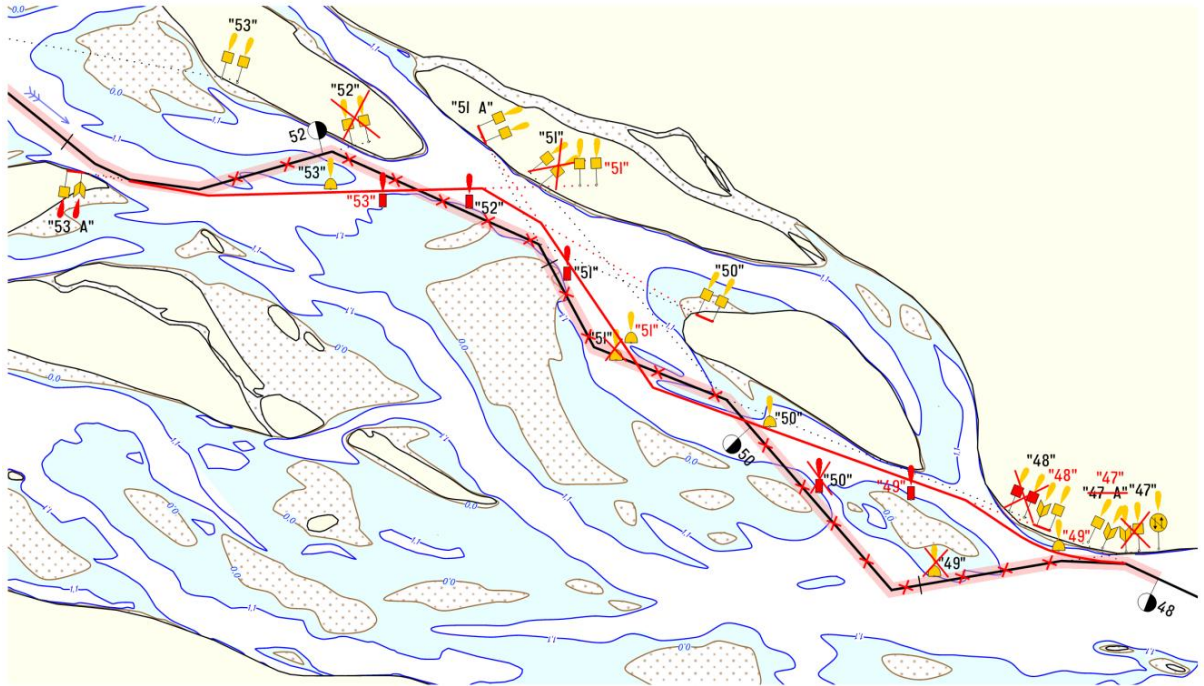
#### **Внимание!**

**17.06.** Во втором пролете Комсомольского ж/д моста, при движении сверху вниз, не горит указатель оси судового хода.

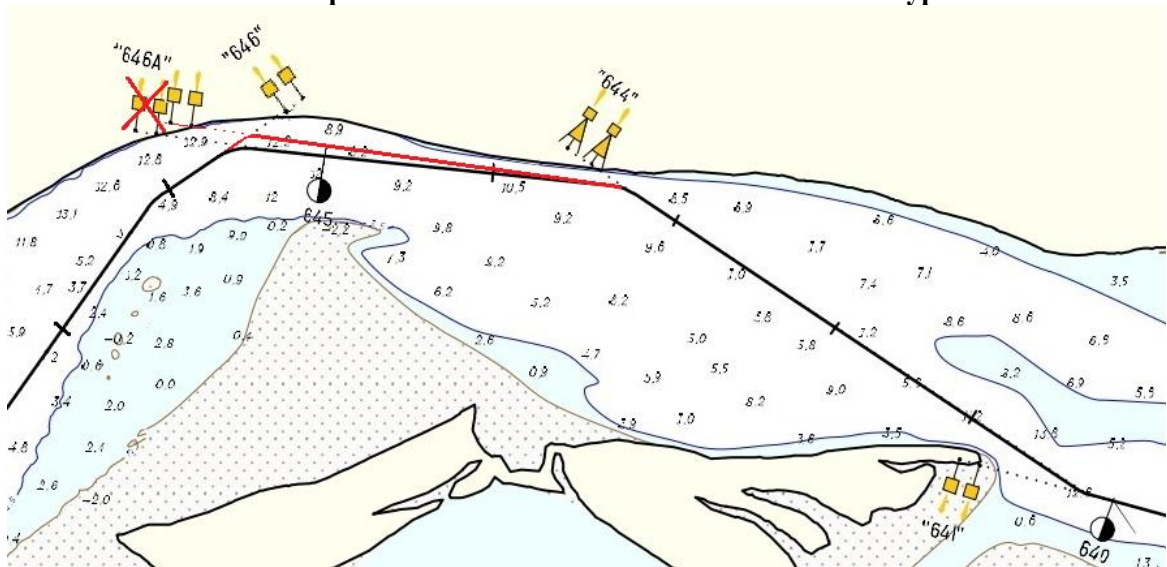
Судоводителям принять к сведению.

**17.06.** Створный знак № 190 – задний, утрачен.

### Схема расстановки СНО 53-48 км р. Зeya



### Схема расстановки СНО 646 – 643 км Нижний Амур



Ст. диспетчер отдела пути и согласований  
/П.Е. Низовцева/

Зам. начальника отдела пути и согласований  
/С.В. Бондарева/