

ИНФОРМАЦИОННЫЙ БЮЛЛЕТЕНЬ № 54

О путевых условиях плавания на внутренних водных путях Амурского бассейна
на 18 июня 2026 г.

ФБУ «Администрация Амурского бассейна внутренних водных путей»
680020, г. Хабаровск, пер. Гражданский, 12, тел./ф. 58-49-11, тел. 58-49-56

I. Сведения о состоянии уровней воды на 8 часов*

РЕКА	Название гидрологического поста, км расположения		Уровень воды над «0» графика, см		Измен. уровня за сутки, см, +,-	Ледовые явления	Примечания
			Проектный	Фактический			
Аргунь	Олочи	428	130	236	-6		
	Урюпино	148	330	442	-10		
Шилка	Сретенск	400		109	-8		
Верхний Амур	Джалинда	688	130	264	-12		
	Черняево	452	110	266	-18		
	Кумара	228	120	378	-29		
Средний Амур	Благовещенск	994	115	275	-16		
	Константиновка	885	140	343	-22		
	Поярково	825	70	277	-31		
	Иннокентьевка	693	230	450	-24		
	Е. – Никольское	415	200	474	-15		
	Ленинское	235	130	479	+10		
	Нижнеспасское	49	-50	166	+4		
Амурск. пр	Казакевичево	39	440	657	+2		
Нижний Амур	Хабаровск	0/930	-75	158	+4		
	Елабуга	837	-5	170	+1		
	Троицкое	728	-25	125	+5		
	Малмыж	664		120	+2		
	Комсомольск	569	-75	125	-2		
	Циммермановка	364	5	208	-2		
	Мариинское	276	-50	110	-4		
	Тахта	74					
Уссури	Графское	360	410	474	+2		
	Шереметьево	142	440	485	+3		
	Венюково	111	-10	55	+3		
	Новосоветское	56	160	255	0		
Зея	Заречная слобода	646	350	341	-5		
	Ураловка	416		380	-15		
	Мазаново	271	80	127	-5		
	Малая Сазанка	149	340	450	-7		
	Белогорье	43	250	306	-9		
	Благовещенск	3	50	207	-18		
Селемджа	Норск	134		153	-20		
Буряя	Малиновка	71		110	-15		
Тунгуска	Архангеловка	64	610	644	+4		
Кур	Новокуровка	32	300	357	-3		
Амгунь	Гуга	198		319	-4		
	Удинск	81	220	357	+2		

*Сведения об уровнях воды предоставляет ФГБУ «Дальневосточное УГМС», Амурский ЦГМС

II. Наименьшие габариты судового хода на 8 часов.

РЕКИ, УЧАСТКИ	ДАТА	Глубина, см	Ширина, м	Лимитирующий участок, перекат
Верхний Амур				
895 – 828 км	18.06.	245	50	Амазарский (857,5 км)
828 – 550 км	18.06.	185	50	Нижнесвербеевский (756,7 км)
	-//-	195	50	Бейтоновский (629,7 км)
550 – 300 км	18.06.	255	50	Нижнетолбузинский (541 км)
	-//-	230	50	Верхнечерняевский (460 км)
300 – 180 км	18.06.	140	50	243,6 км
	-//-	120	50	242,2 км
	-//-	90	20	241,2 км
	-//-	320	50	Дополнительные ходы 244,5-242,5 и 241,7-239 км
	-//-	320	50	Раствор к левому берегу 242,5-241,7 км
180 – 5 км	18.06.	285	50	Буссевский (138,2 км)
5 – 0 км	18.06.	370	50	2,7 км
Средний Амур				
994 – 978 км	18.06.	410	60	990,5 км
978 – 830 км	18.06.	335	60	Нижнеконстантиновский (873 км)
830 – 720 км	18.06.	490	65	Поярковский (823 км)
	-//-	485	65	Участок 800-799 км
	-//-	480	65	Куприяновский (777,5 км)
720 – 582 км	18.06.	460	65	Скобельцинский (718 км)
582 – 320 км	18.06.	465	90	Союзовский
	-//-	465	65	Екатериноникольский
	-//-	520	65	337 км
320 – 70 км	17.06.	470	90	Ст. зн. КНР № 321–РФ № 316 (317,1 км)
	-//-	530	90	Ст.-пер. зн РФ № 276 (274,6 км)
	-//-	340	65	Ст.зн. КНР № 273 (273,3 км)
	-//-	430	130	Ст.зн. РФ № 271 (272,7-271,8 км)
	-//-	470	65	раствор к правому берегу (272,8-271,7 км)
	-//-	500	65	Ст.зн. РФ № 231 (231,7 км)
	-//-	390	65	Временный правый судовый ход (201-195 км)
	-//-	470	65	Ст.зн. РФ № 129 (130-129 км)
	-//-	500	65	Ст.зн. РФ № 127 (129-128 км)
	-//-	360	130	Ст.-пер. зн КНР № 83 (81,1 км)
-//-	710	65	раствор к правому берегу (81,3-80,7 км)	
70 – 35 км	17.06.	420	65	43 км
35 – 0 км	17.06.	430	100	22,3 км
Нижний Амур				
930 – 915 км	17.06.	580	140	917-916 км
915 – 800 км	17.06.	480	100	903,1 км
	-//-	490	150	826,5 – 825,7 км
	-//-	520	160	821,6-821,4 км
800 – 728 км	-//-	420	70	Актарский (778,2 км)
	-//-	480	70	Н.Саянский (743,4 км)
	-//-	420	70	Троицкий (731,5 км)
728 – 555 км	17.06.	490	100	Гионский (715 км)
	-//-	480	100	Гионский (711,5 км)
	-//-	555	140	Хайдурский (700 км)
	-//-	480	70	Учударенский (684,4 км)
	-//-	530	140	646,7 км

	-//-	535	140	644,5 км
	-//-	510	120	642 км
	-//-	505	100	Вознесенский (635 км)
	-//-	495	100	Вознесенский (632 км)
	-//-	495	100	Диппинский (604 км)
	-//-	535	100	597,1 км
	-//-	505	140	КМС 573 км
Комсомольский левый ход	17.06.	470	140	4,2 км
595 – 495 км	17.06.	480	70	Кайдановский (524 км)
	-//-	480	100	Кайдановский (516,4 км)
495 – 360 км	17.06.	625	210	377 км
	-//-	585	210	362 км
360 – 1 км	17.06.	590	120	350 км
	-//-	650	120	347 км
	-//-	580	120	340 км
	-//-	700	140	Халабабацкий (290 км)
	-//-	580	100	Холанский (272 км)
	-//-	630	140	230 км
-//-	775	210	Воскресенский (116,9 км)	
Протоки Амура				
Поярковская	18.06.	370	60	Н. Поярковский (9,3 км)
	-//-	370	60	В. Поярковский (0,3 км)
Амурская протока 40 - 11 км	17.06.	210	45	35 км
	-//-	250	45	28 км
11 - 0 км	17.06.	310	60	10,5 км
	-//-	340	40	3,7 км
Протока Казакевичева	17.06.	450	30	Подход к Часовне
Падалинская	17.06.	375	60	12 км
	-//-	375	60	9 км
	-//-	370	60	5,9 км
	-//-	395	120	0,3 км
Галбон	17.06.	375	100	12,3 км
	-//-	375	100	9 км
Какинская	17.06.	145	40	3 км
Мариинская				
Исток - с. Мариинское	17.06.	250	80	90 км
	-//-	260	80	79 км
	-//-	260	80	78 км
	-//-	270	80	72 км
с. Мариинское - Устье	17.06.	430	140	43 км
Реки Амурского бассейна				
р. Аргунь				
81 – 0 км	17.06.	310	25	79,9 км
	-//-	280	25	58 км
	-//-	330	25	49 км
Протока Сомнинская	17.06.	315	20	8 км
	-//-	375	20	7 км
	-//-	325	20	2 км
р. Аргунь				
428 – 180 км	18.06.	135	20	Мулачинский (370 км)
180 – 0 км	18.06.	160	20	Тымагеровский (35 км)

р. Зея				
650 – 284 км	18.06.	95	40	Березовский (596 км)
284 – 212 км	18.06.	160	40	Белояровский (264,4 км)
	-//-	180	40	Нижнеуссурийский (242,3 км)
212 – 183 км	18.06.	180	40	Молчановский (203,8 км)
183 – 11 км	18.06.	130	40	Верхнетоминский 111,1 км
	-//-	270	40	Раствор к правому берегу (111,1 км)
	-//-	130	40	Верхнетоминский 110 км
	-//-	260	40	Раствор к левому берегу (110 км)
	-//-	150	40	Верхнетоминский 104,5 км
	-//-	160	40	Нижнетоминский 96,7 км
	-//-	230	40	Раствор к правому берегу (96,7 км)
	-//-	170	40	Верхнеандреевский 95,5 км
	-//-	130	40	Нижнеандреевский 83,5 км
	-//-	140	40	Нижнеандреевский 81 км
	-//-	260	40	Раствор к правому берегу (81 км)
	-//-	200	40	Верхнепетровский 73,1 км
	-//-	140	40	Верхний Чертов Огород 62,8 км
	-//-	260	40	Раствор к правому берегу (62,8 км)
	-//-	120	40	Верхний Чертов Огород 61 км
	-//-	240	40	Раствор к правому берегу (61 км)
	-//-	220	40	Нижний Чертов Огород 59,8 км
	-//-	200	40	Нижний Чертов Огород 53,5 км
-//-	200	40	Нижний Чертов Огород 51,8 км	
-//-	180	40	Нижний Чертов Огород 50,6 км	
-//-	150	40	Белогорский 42,5 – 41,7 км	
-//-	200	40	Раствор к левому берегу (42,2 км)	
11 – 0 км	18.06.	240	40	Нижнеивановский 8,9 км
	-//-	250	40	Участок 4,5 – 3,5 км
р. Тунгуска				
90 – 5 км	18.06.	125	30	89,6 км
	-//-	200	20	42,3 км
	-//-	140	30	29,5 км
	-//-	160	30	25,9 км
5 - 0 км	18.06.	260	30	2,2 км
	-//-	300	30	0,8 км
р. Амур - прот. Лесная	18.06.	560	40	15-13 км
подход к р. Тунгуска	18.06.	430	210	Ст. перев. зн. № 915
р. Кур				
86 км – Устье (0 км)	18.06.	80	30	83 км
	-//-	80	30	81,7 – 81 км
	-//-	80	30	73,3 км
	-//-	80	30	60,3 – 60 км
	-//-	100	30	33 км
	-//-	80	30	24,4 км
	-//-	130	30	14-13 км
	-//-	100	30	7-6 км
-//-	150	30	4,7 км	
Подходы				
Подход к Хабар. затону	18.06.	560	70	
На входе в затон РЭБ	-//-	440	40	
К затону им. Кирова	18.06.	230	20	
На входе в Малышевск. з-ну	18.06.	350	40	

Подход к пристани Софийск	18.06.	520	40	304 км
Подход к пристани Сусанино	18.06.	570	40	129 км
Подход к г. Комсомольск	18.06.	740	100	4,5 км
Подходы к остановочным пунктам				
К пр. Осиновая	18.06.	260	20	
К пр. Пемзенская(сверху)	18.06.	580	20	
Под.к прич. Хабаровска 10 км	18.06.	380	20	
9 км	-//-	290	20	
7 км	-//-	240	20	
6 км	-//-	260	20	
5,5 км	-//-	200	20	
4 км	-//-	320	20	
К посёлку Уссурийский	18.06.	450	20	
Протоки				
Пемзенская (сверху) до Березки	18.06.	530	20	
Бешеная (сверху)	18.06.	460	20	
Бешеная (снизу) 8–7 км	18.06.	340	20	
2 км	-//-	430	20	
Рейды				
Хабаровский №1	18.06.	460	40	
-//- №2	-//-	6/500	40	
-//- №3	-//-	6/500	40	
-//- №4	-//-	6/500	40	
-//- №5	-//-	6/500	40	
-//- №6	-//-	6/500	40	

III. Изменения в составе навигационного ограждения, предупреждения, объявления.

р. Зея

18.06. На участке 55-53 км изменена схема расстановки СНО.

Створные знаки №№ 55, 53 – убраны.

Створные знаки № 54А преобразованы в створно-перевальные и переименованы № 55.

На ухвостье левогобережного острова на 54,5 км установлены новые створно-перевальные знаки № 54А направлением вниз.

Створно-перевальные знаки № 53А переименованы в № 53.

Судам, следующим вниз по створно-перевальным знакам № 55 с 55 км следовать вдоль ходового левого берега, на 54,4 выходить на створно-перевальные знаки № 54А, на 53,7 км переходить на створные знаки

№ 54 и далее по курсу.

Наименьшие габариты на 54 км **260/40**.

Нижний Амур

18.06. Створный знак № 861 – задний, трапецеидальный щит восстановлен.

18.06. Установлены временные створные знаки № 325 – оба.

18.06. Восстановлен створный знак № 190 – задний (тип 5.2.)

18.06. Буй № 602 – поворотный левой кромки восстановлен на штатное место.

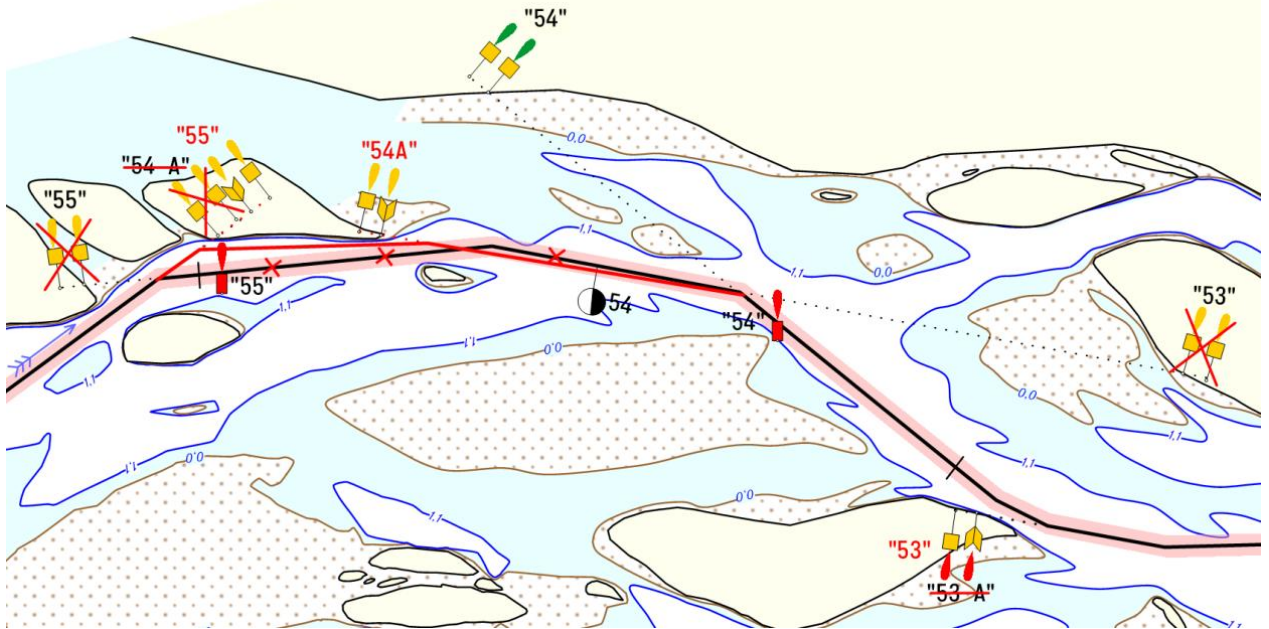
протока Галбон

18.06. Утрачен, установлен временный створный знак № 12А – передний.

протока Мариинская

18.06. Створные знаки № 70 – оба восстановлены и преобразованы в тип 1.3.

Схема расстановки СНО 55-53 км р. Зeya



Гл. диспетчер отдела пути и согласований
/Л.А. Старовойтова/

Зам. начальника отдела пути и согласований
/С.В. Бондарева/