

## ИНФОРМАЦИОННЫЙ БЮЛЛЕТЕНЬ № 55

О путевых условиях плавания на внутренних водных путях Амурского бассейна  
на 19 июня 2026 г.

ФБУ «Администрация Амурского бассейна внутренних водных путей»  
680020, г. Хабаровск, пер. Гражданский, 12, тел./ф. 58-49-11, тел. 58-49-56

### I. Сведения о состоянии уровней воды на 8 часов\*

РЕКА	Название гидрологического поста, км расположения		Уровень воды над «0» графика, см		Измен. уровня за сутки, см, +,-	Ледовые явления	Примечания
			Проектный	Фактический			
<b>Аргунь</b>	Олочи	428	130	233	-3		
	Урюпино	148	330	438	-4		
<b>Шилка</b>	Сретенск	400		116	+7		
<b>Верхний Амур</b>	Джалинда	688	130	251	-13		
	Черняево	452	110	252	-14		
	Кумара	228	120	378			За 18.06.
<b>Средний Амур</b>	<b>Благовещенск</b>	<b>994</b>	115	262	-13		
	Константиновка	885	140	327	-16		
	Поярково	825	70	256	-21		
	Иннокентьевка	693	230	428	-22		
	Е. – Никольское	415	200	450	-24		
	Ленинское	235	130	478	-1		
<b>Амурск. пр</b>	Нижнеспасское	49	-50	175	+9		
	Казакевичево	39	440	661	+4		
<b>Нижний Амур</b>	<b>Хабаровск</b>	<b>0/930</b>	-75	166	+8		
	Елабуга	837	-5	178	+8		
	Троицкое	728	-25	130	+5		
	Малмыж	664		125	+5		
	<b>Комсомольск</b>	<b>569</b>	-75	128	+3		
	Циммермановка	364	5	206	-2		
	Мариинское	276	-50	106	-4		
<b>Уссури</b>	Тахта	74					
	Графское	360	410	479	+5		
	Шереметьево	142	440	485	0		
	Венюково	111	-10	56	+1		
<b>Зея</b>	Новосоветское	56	160	255	0		
	Заречная слобода	646	350	344	+3		
	Ураловка	416		369	-11		
	Мазаново	271	80	115	-12		
	Малая Сазанка	149	340	445	-5		
	Белогорье	43	250	305	-1		
<b>Селемджа</b>	Благовещенск	3	50	197	-10		
	Норск	134		138	-15		
<b>Буряя</b>	Малиновка	71		80	-30		
<b>Тунгуска</b>	Архангеловка	64	610	640	-4		
<b>Кур</b>	Новокуровка	32	300	349	-8		
<b>Амгунь</b>	Гуга	198		314	-5		
	Удинск	81	220	355	-2		

\*Сведения об уровнях воды предоставляет ФГБУ «Дальневосточное УГМС», Амурский ЦГМС

## II. Наименьшие габариты судового хода на 8 часов.

РЕКИ, УЧАСТКИ	ДАТА	Глубина, см	Ширина, м	Лимитирующий участок, перекат
<b>Верхний Амур</b>				
895 – 828 км	19.06.	<b>235</b>	<b>50</b>	Амазарский (857,5 км)
828 – 550 км	19.06.	<b>175</b>	<b>50</b>	Нижнесвербеевский (756,7 км)
	-//-	185	50	Бейтоновский (629,7 км)
550 – 300 км	19.06.	245	50	Нижнетолбузинский (541 км)
	-//-	<b>220</b>	<b>50</b>	Верхнечерняевский (460 км)
300 – 180 км	19.06.	135	50	243,6 км
	-//-	115	50	242,2 км
	-//-	<b>85</b>	<b>20</b>	241,2 км
	-//-	315	50	Дополнительные ходы 244,5-242,5 и 241,7-239 км
	-//-	315	50	Раствор к левому берегу 242,5-241,7 км
180 – 5 км	19.06.	<b>275</b>	<b>50</b>	Буссевский (138,2 км)
5 – 0 км	19.06.	<b>360</b>	<b>50</b>	2,7 км
<b>Средний Амур</b>				
994 – 978 км	19.06.	<b>395</b>	<b>60</b>	990,5 км
978 – 830 км	19.06.	<b>320</b>	<b>60</b>	Нижнеконстантиновский (873 км)
830 – 720 км	19.06.	470	65	Поярковский (823 км)
	-//-	465	65	Участок 800-799 км
	-//-	<b>460</b>	<b>65</b>	Куприяновский (777,5 км)
720 – 582 км	19.06.	<b>440</b>	<b>65</b>	Скобельцинский (718 км)
582 – 320 км	19.06.	440	90	Союзовский
	-//-	<b>440</b>	<b>65</b>	Екатериноникольский
	-//-	500	65	337 км
320 – 70 км	19.06.	440	90	Ст. зн. КНР № 321–РФ № 316 (317,1 км)
	-//-	560	90	Ст.-пер. зн РФ № 276 (274,6 км)
	-//-	<b>350</b>	<b>65</b>	Ст.зн. КНР № 273 (273,3 км)
	-//-	440	130	Ст.зн. РФ № 271 (272,7-271,8 км)
	-//-	510	<b>65</b>	Ст.зн. РФ № 231 (231,7 км)
	-//-	390	65	Временный правый судовый ход (201-195 км)
	-//-	480	65	Ст.зн. РФ № 129 (130-129 км)
	-//-	510	65	Ст.зн. РФ № 127 (129-128 км)
	-//-	370	130	Ст.-пер. зн КНР № 83 (81,1 км)
-//-	720	65	раствор к правому берегу (81,3-80,7 км)	
70 – 35 км	19.06.	<b>430</b>	<b>65</b>	43 км
35 – 0 км	19.06.	<b>440</b>	<b>100</b>	22,3 км
<b>Нижний Амур</b>				
930 – 915 км	19.06.	<b>590</b>	<b>140</b>	917-916 км
915 – 800 км	19.06.	<b>490</b>	<b>100</b>	903,1 км
	-//-	500	150	826,5 – 825,7 км
	-//-	530	160	821,6-821,4 км
800 – 728 км	-//-	<b>430</b>	<b>70</b>	Актарский (778,2 км)
	-//-	490	70	Н.Саянский (743,4 км)
	-//-	<b>430</b>	<b>70</b>	Троицкий (731,5 км)
728 – 555 км	19.06.	495	100	Гионский (715 км)
	-//-	485	100	Гионский (711,5 км)
	-//-	560	140	Хайдурский (700 км)
	-//-	<b>485</b>	<b>70</b>	Учударенский (684,4 км)
	-//-	530	140	646,7 км
	-//-	535	140	644,5 км

	-//-	510	120	642 км
	-//-	505	100	Вознесенский (635 км)
	-//-	495	100	Вознесенский (632 км)
	-//-	495	100	Диппинский (604 км)
	-//-	535	100	597,1 км
	-//-	505	140	КМС 573 км
<b>Комсомольский левый ход</b>	19.06.	<b>470</b>	<b>140</b>	4,2 км
595 – 495 км	19.06.	<b>480</b>	<b>70</b>	Кайдановский (524 км)
	-//-	<b>480</b>	100	Кайдановский (516,4 км)
495 – 360 км	19.06.	620	210	377 км
	-//-	<b>580</b>	<b>210</b>	362 км
360 – 1 км	19.06.	585	120	350 км
	-//-	645	120	347 км
	-//-	<b>575</b>	<b>120</b>	340 км
	-//-	700	140	Халабабацкий (290 км)
	-//-	580	100	Холанский (272 км)
	-//-	630	140	230 км
	-//-	780	210	Воскресенский (116,9 км)
<b>Протоки Амура</b>				
<b>Поярковская</b>	19.06.	<b>350</b>	<b>60</b>	Н. Поярковский (9,3 км)
	-//-	<b>350</b>	<b>60</b>	В. Поярковский (0,3 км)
<b>Амурская протока</b> 40 – 11 км	19.06.	<b>220</b>	<b>45</b>	35 км
	-//-	260	45	28 км
11 – 0 км	19.06.	<b>320</b>	<b>60</b>	10,5 км
	-//-	350	40	3,7 км
<b>Протока Казакевича</b>	17.06.	<b>450</b>	<b>30</b>	Подход к Часовне
<b>Падалинская</b>	19.06.	375	60	12 км
	-//-	375	60	9 км
	-//-	<b>370</b>	<b>60</b>	5,9 км
	-//-	395	120	0,3 км
<b>Галбон</b>	19.06.	<b>375</b>	<b>100</b>	12,3 км
	-//-	<b>375</b>	<b>100</b>	9 км
<b>Какинская</b>	19.06.	<b>140</b>	<b>40</b>	3 км
<b>Мариинская</b>				
Исток – с. Мариинское	19.06.	<b>240</b>	<b>80</b>	90 км
	-//-	250	80	79 км
	-//-	250	80	78 км
	-//-	260	80	72 км
с. Мариинское – Устье	19.06.	<b>420</b>	<b>140</b>	43 км
<b>Реки Амурского бассейна</b>				
<b>р. Амгунь</b>				
81 – 0 км	19.06.	310	25	79,9 км
	-//-	<b>280</b>	<b>25</b>	58 км
	-//-	330	25	49 км
Протока Сомнинская	19.06.	<b>315</b>	<b>20</b>	8 км
	-//-	375	20	7 км
	-//-	325	20	2 км
<b>р. Аргунь</b>				
428 – 180 км	19.06.	<b>135</b>	<b>20</b>	Мулачинский (370 км)
180 – 0 км	19.06.	<b>155</b>	<b>20</b>	Тымагеровский (35 км)
<b>р. Зея</b>				

650 – 284 км	19.06.	<b>95</b>	<b>40</b>	Березовский (596 км)
284 – 212 км	19.06.	<b>155</b>	<b>40</b>	Белояровский (264,4 км)
	-//-	175	40	Нижнеуссурйский (242,3 км)
212 – 183 км	19.06.	<b>175</b>	<b>40</b>	Молчановский (203,8 км)
183 – 11 км	19.06.	130	40	Верхнетоминский 111,1 км
	-//-	270	40	Раствор к правому берегу (111,1 км)
	-//-	130	40	Верхнетоминский 110 км
	-//-	260	40	Раствор к левому берегу (110 км)
	-//-	150	40	Верхнетоминский 104,5 км
	-//-	160	40	Нижнетоминский 96,7 км
	-//-	230	40	Раствор к правому берегу (96,7 км)
	-//-	170	40	Верхнеандреевский 95,5 км
	-//-	<b>130</b>	<b>40</b>	Нижнеандреевский 83,5 км
	-//-	140	40	Нижнеандреевский 81 км
	-//-	260	40	Раствор к правому берегу (81 км)
	-//-	200	40	Верхнепетровский 73,1 км
	-//-	140	40	Верхний Чертов Огород 62,8 км
	-//-	260	40	Раствор к правому берегу (62,8 км)
	-//-	120	40	Верхний Чертов Огород 61 км
	-//-	240	40	Раствор к правому берегу (61 км)
	-//-	220	40	Нижний Чертов Огород 59,8 км
	-//-	170	40	Нижний Чертов Огород 53,5 км
	-//-	180	40	Нижний Чертов Огород 51,8 км
	-//-	150	40	Нижний Чертов Огород 50,6 км
	-//-	140	40	Нижний Чертов Огород 50 км
	-//-	340	40	Раствор к правому берегу (50 км)
	-//-	150	40	Белогорский 42,5 – 41,7 км
-//-	200	40	Раствор к левому берегу (42,2 км)	
-//-	140	40	Верхнечеремховский 29 км	
-//-	260	40	Раствор к правому берегу (29 км)	
-//-	100	40	Верхнеивановский 17,3 км	
-//-	250	40	Раствор к левому берегу (17,3 км)	
-//-	170	40	Верхнеивановский 16,5 км	
11 – 0 км	19.06.	<b>230</b>	<b>40</b>	Нижнеивановский 8,9 км
	-//-	240	40	Участок 4,5 – 3,5 км (4,0 км)

### III. Изменения в составе навигационного ограждения, предупреждения, объявления.

#### р. Зея

**19.06.** По оси створно - перевальных знаков № 48 наименьшие габариты на 50 км **140/40**.

Буй левый кромочный № 50 переставлен на 50 км за ось створно-перевальных знаков № 48.

Судам, следующим вниз по створным знакам № 51А при переходе на створно-перевальные знаки № 48 с 50,4 км расстворять их на 1 квадратный щит в сторону правого берега в обход буя левого кромочного № 50, на 49,5 км выходить на створно-перевальные знаки № 48 и далее по курсу.

Наименьшие габариты в расстворе к правому берегу на 50 км **340/40**.

**19.06.** По оси створных знаков № 27 наименьшие габариты на 29 км **140/40**.

Буй левый кромочный № 29 переставлен на 29 км за ось створных знаков № 27.

Судам, следующим вниз по створным знакам № 32 при переходе на створные знаки № 27 с 29,4 км расстворять их на 1 прямоугольный щит в сторону правого берега в обход буя левого кромочного № 29, на 28,5 км выходить на створные знаки № 27 и далее по курсу.

Наименьшие габариты в расстворе к правому берегу на 29 км **260/40**.

**19.06.** По оси створных знаков № 18 наименьшие габариты на 17,3 км **100/40**.

Вежа правая кромочная установлена на 17,3 км за ось створных знаков № 18.

Судам, следующим вниз по створным знакам № 18 с 17,5 км расстворять их на 1 прямоугольный щит в сторону левого берега в обход вехи правой кромочной, на 17 км выходить на створные знаки № 18 и далее по курсу.

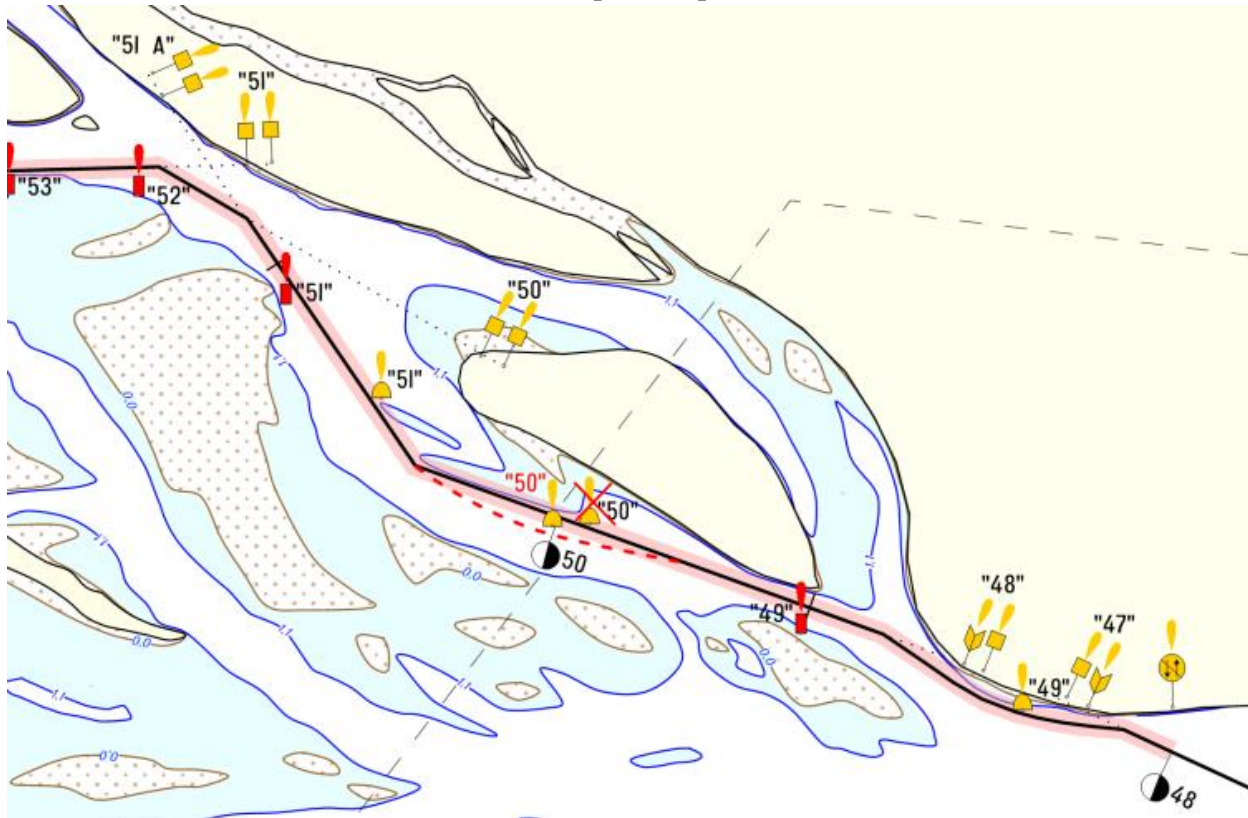
Наименьшие габариты в расстворе к левому берегу на 17,3 км **250/40**.

### Нижний Амур

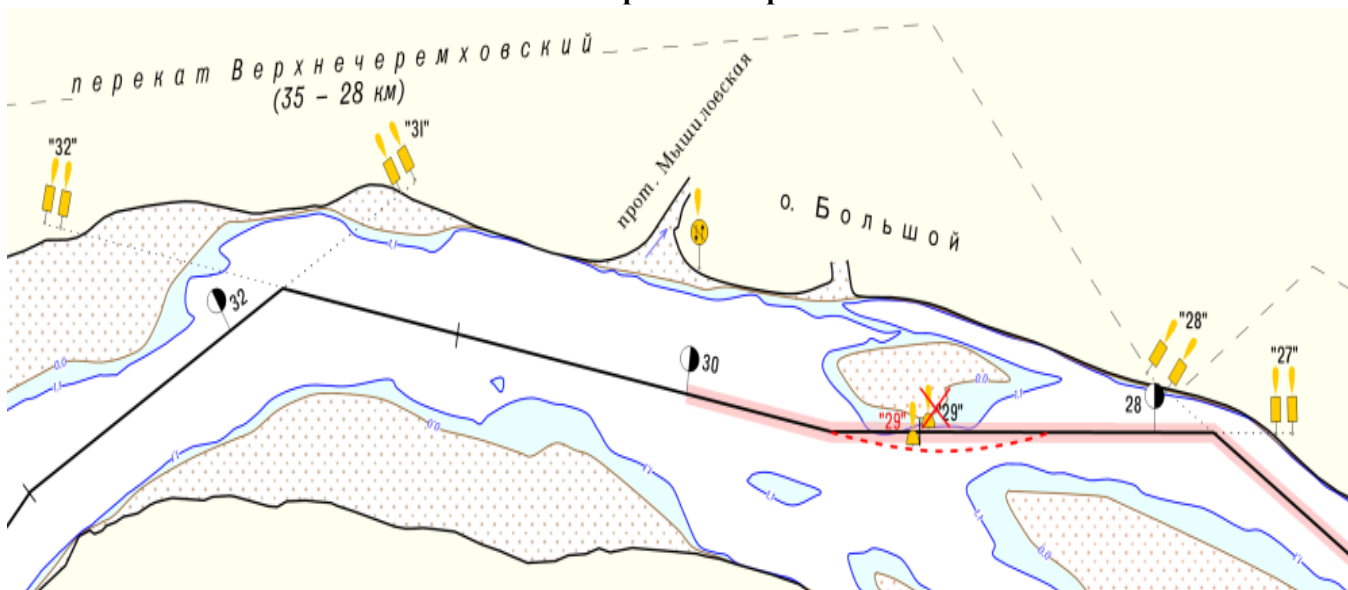
19.06. Восстановлены: створный знак № 601–передний (тип 5.2.), ходовой знак № 600 (тип 1.2.)

19.06. Створные знаки № 267 – оба преобразованы в тип 1.3.

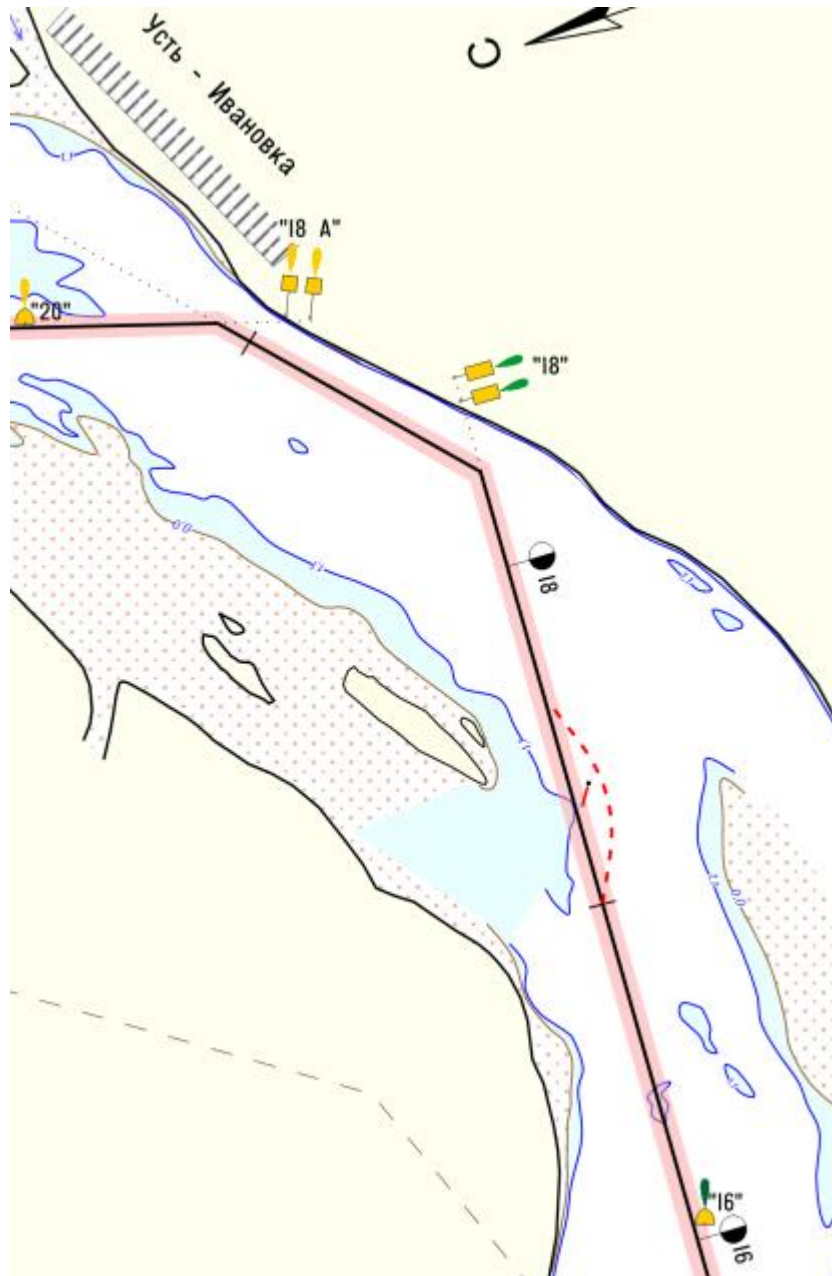
### Расствор 50 км р. Зeya



### Расствор на 29 км р. Зeya



Расстор на 17,3 км р. Зея



Гл. диспетчер отдела пути и согласований  
/Л.А. Старовойтова/

Зам. начальника отдела пути и согласований  
/С.В. Бондарева/