

ИНФОРМАЦИОННЫЙ БЮЛЛЕТЕНЬ № 59

О путевых условиях плавания на внутренних водных путях Амурского бассейна
на 23 июня 2026 г.

ФБУ «Администрация Амурского бассейна внутренних водных путей»
680020, г. Хабаровск, пер. Гражданский, 12, тел./ф. 58-49-11, тел. 58-49-56

I. Сведения о состоянии уровней воды на 8 часов*

РЕКА	Название гидрологического поста, км расположения		Уровень воды над «0» графика, см		Измен. уровня за сутки, см, +,-	Ледовые явления	Примечания
			Проектный	Фактический			
Аргунь	Олочи	428	130	229	-1		
	Урюпино	148	330	435	+6		
Шилка	Сретенск	400		376	+70		
Верхний Амур	Джалинда	688	130	269	+21		
	Черняево	452	110	231	+5		
	Кумара	228	120	385	-1		
Средний Амур	Благовещенск	994	115	208	-13		
	Константиновка	885	140	271	-16		
	Поярково	825	70	211	-5		
	Иннокентьевка	693	230	361	-14		
	Е. – Никольское	415	200	364	-14		
	Ленинское	235	130	440	-11		
	Нижнеспасское	49	-50	165	-6		
Амурск. пр	Казакевичево	39	440	664	-3		
Нижний Амур	Хабаровск	0/930	-75	168	-1		
	Елабуга	837	-5	188	+2		
	Троицкое	728	-25	141	+2		
	Малмыж	664		141	+3		
	Комсомольск	569	-75	140	+6		
	Циммермановка	364	5	208	+1		
	Мариинское	276	-50	99	-3		
	Тахта	74					
Уссури	Графское	360	410	502	+3		
	Шереметьево	142	440	499	+2		
	Венюково	111	-10	65	0		
	Новосоветское	56	160	264	+2		
Зея	Заречная слобода	646	350	370	+5		
	Ураловка	416		369	0		
	Мазаново	271	80	108	+6		
	Малая Сазанка	149	340	417	-3		
	Белогорье	43	250	280	-5		
	Благовещенск	3	50	145	-12		
Селемджа	Норск	134		141	+6		
Буряя	Малиновка	71		125	+23		
Тунгуска	Архангеловка	64	610	719	+39		
Кур	Новокуровка	32	300	500	+26		
Амгунь	Гуга	198		322	+33		
	Удинск	81	220	322	+2		

*Сведения об уровнях воды предоставляет ФГБУ «Дальневосточное УГМС», Амурский ЦГМС

II. Наименьшие габариты судового хода на 8 часов.

РЕКИ, УЧАСТКИ	ДАТА	Глубина, см	Ширина, м	Лимитирующий участок, перекат
Верхний Амур				
895 – 828 км	23.06.	330	50	Амазарский (857,5 км)
828 – 550 км	23.06.	190	50	Нижнесвербеевский (756,7 км)
	-//-	200	50	Бейтоновский (629,7 км)
550 – 300 км	23.06.	235	50	Нижнетолбузинский (541 км)
	-//-	210	50	Верхнечерняевский (460 км)
300 – 180 км	23.06.	125	50	243,6 км
	-//-	105	50	242,2 км
	-//-	80	20	241,2 км
	-//-	305	50	Дополнительные ходы 244,5-242,5 и 241,7-239 км
	-//-	305	50	Раствор к левому берегу 242,5-241,7 км
180 – 5 км	23.06.	235	50	Буссевский (138,2 км)
5 – 0 км	23.06.	320	50	2,7 км
Средний Амур				
994 – 978 км	23.06.	345	60	990,5 км
978 – 830 км	23.06.	270	60	Нижнеконстантиновский (873 км)
830 – 720 км	23.06.	435	65	Поярковский (823 км)
	-//-	430	65	Участок 800-799 км
	-//-	425	65	Куприяновский (777,5 км)
720 – 582 км	23.06.	390	65	Скобельцинский (718 км)
582 – 320 км	23.06.	370	90	Союзовский
	-//-	370	65	Екатериноникольский
	-//-	420	65	337 км
320 – 70 км	23.06.	400	90	Ст. зн. КНР № 321–РФ № 316 (317,1 км)
	-//-	550	90	Ст.-пер. зн РФ № 276 (274,6 км)
	-//-	290	65	Ст.зн. КНР № 273 (273,3 км)
	-//-	400	130	Ст.зн. РФ № 271 (272,7-271,8 км)
	-//-	470	65	Ст.зн. РФ № 231 (231,7 км)
	-//-	350	65	Временный правый судовый ход (201-195 км)
	-//-	440	65	Ст.зн. РФ № 129 (130-129 км)
	-//-	470	65	Ст.зн. РФ № 127 (129-128 км)
	-//-	330	130	Ст.-пер. зн КНР № 83 (81,1 км)
-//-	680	65	раствор к правому берегу (81,3-80,7 км)	
70 – 35 км	23.06.	430	65	43 км
35 – 0 км	23.06.	440	100	22,3 км
Нижний Амур				
930 – 915 км	23.06.	590	140	917-916 км
915 – 800 км	23.06.	500	100	903,1 км
	-//-	500	150	826,5 – 825,7 км
	-//-	530	160	821,6-821,4 км
800 – 728 км	-//-	440	70	Актарский (778,2 км)
	-//-	500	70	Н.Саянский (743,4 км)
	-//-	440	70	Троицкий (731,5 км)
728 – 555 км	23.06.	505	100	Гионский (715 км)
	-//-	495	100	Гионский (711,5 км)
	-//-	570	140	Хайдурский (700 км)
	-//-	495	70	Учударенский (684,4 км)
	-//-	540	140	646,7 км

	-//-	545	140	644,5 км
	-//-	520	120	642 км
	-//-	515	100	Вознесенский (635 км)
	-//-	505	100	Вознесенский (632 км)
	-//-	505	100	Диппинский (604 км)
	-//-	545	100	597,1 км
	-//-	515	140	КМС 573 км
Комсомольский левый ход	23.06.	480	140	4,2 км
595 – 495 км	23.06.	490	70	Кайдановский (524 км)
	-//-	490	100	Кайдановский (516,4 км)
495 – 360 км	23.06.	620	210	377 км
	-//-	580	210	362 км
360 – 1 км	23.06.	585	120	350 км
	-//-	645	120	347 км
	-//-	575	120	340 км
	-//-	700	140	Халабабацкий (290 км)
	-//-	580	100	Холанский (272 км)
	-//-	630	140	230 км
-//-	775	210	Воскресенский (116,9 км)	
Протоки Амура				
Поярковская	23.06.	315	60	Н. Поярковский (9,3 км)
	-//-	315	60	В. Поярковский (0,3 км)
Амурская протока 40 – 11 км	23.06.	220	45	35 км
	-//-	260	45	28 км
11 – 0 км	23.06.	320	60	10,5 км
	-//-	350	40	3,7 км
Протока Казакевичева	17.06.	450	30	Подход к Часовне
Падалинская	23.06.	385	60	12 км
	-//-	385	60	9 км
	-//-	380	60	5,9 км
	-//-	405	120	0,3 км
Галбон	23.06.	385	100	12,3 км
	-//-	385	100	9 км
Какинская	23.06.	120	40	3 км
Мариинская				
Исток – с. Мариинское	23.06.	235	80	90 км
	-//-	245	80	79 км
	-//-	245	80	78 км
	-//-	255	80	72 км
с. Мариинское – Устье	23.06.	415	140	43 км
Реки Амурского бассейна				
р. Амгунь				
81 – 0 км	23.06.	285	25	79,9 км
	-//-	255	25	58 км
	-//-	305	25	49 км
Протока Сомнинская	23.06.	290	20	8 км
	-//-	350	20	7 км
	-//-	300	20	2 км
р. Аргунь				
428 – 180 км	23.06.	130	20	Мулачинский (370 км)
180 – 0 км	23.06.	160	20	Тымагеровский (35 км)

р. Зея				
650 – 284 км	23.06.	105	40	Березовский (596 км)
284 – 212 км	23.06.	150	40	Белояровский (264,4 км)
	-//-	170	40	Нижнеуссурийский (242,3 км)
212 – 183 км	23.06.	170	40	Молчановский (203,8 км)
183 – 11 км	23.06.	125	40	Верхнетоминский 111,1 км
	-//-	265	40	Раствор к правому берегу (111,1 км)
	-//-	125	40	Верхнетоминский 110 км
	-//-	255	40	Раствор к левому берегу (110 км)
	-//-	145	40	Верхнетоминский 104,5 км
	-//-	155	40	Нижнетоминский 96,7 км
	-//-	225	40	Раствор к правому берегу (96,7 км)
	-//-	165	40	Верхнеандреевский 95,5 км
	-//-	125	40	Нижнеандреевский 83,5 км
	-//-	135	40	Нижнеандреевский 81 км
	-//-	255	40	Раствор к правому берегу (81 км)
	-//-	195	40	Верхнепетровский 73,1 км
	-//-	135	40	Верхний Чертов Огород 62,8 км
	-//-	255	40	Раствор к правому берегу (62,8 км)
	-//-	115	40	Верхний Чертов Огород 61 км
	-//-	235	40	Раствор к правому берегу (61 км)
	-//-	215	40	Нижний Чертов Огород 59,8 км
	-//-	165	40	Нижний Чертов Огород 53,5 км
	-//-	175	40	Нижний Чертов Огород 51,8 км
	-//-	145	40	Нижний Чертов Огород 50,6 км
	-//-	135	40	Нижний Чертов Огород 50 км
	-//-	335	40	Раствор к правому берегу (50 км)
	-//-	145	40	Белогорский 42,5 – 41,7 км
	-//-	195	40	Раствор к левому берегу (42,2 км)
	-//-	135	40	Верхнечеремховский 29 км
	-//-	255	40	Раствор к правому берегу (29 км)
-//-	95	40	Верхнеивановский 17,3 км	
-//-	245	40	Раствор к левому берегу (17,3 км)	
-//-	165	40	Верхнеивановский 16,5 км	
11 – 0 км	23.06.	205	40	Нижнеивановский 8,9 км
	-//-	215	40	Участок 4,5 – 3,5 км (4,0 км)

III. Изменения в составе навигационного ограждения, предупреждения, объявления.

р. Зея

23.06. Восстановлены постоянные створные знаки №№ 139 – задний, 121 – передний.

Средний Амур

23.06. На участке 879 - 875 км изменена схема расстановки СНО.

Створно-перевальные знаки КНР № 878 переставлены ниже на 878 км и развернуты в сторону левого берега. Судам, следующим вниз по створно-перевальным знакам РФ № 879 следовать вдоль ходового правого берега до выхода на створно-перевальные знаки КНР № 878, на 877,9 км переходить на створно-перевальные знаки № КНР 878, на 875,6 км переходить на створные знаки РФ № 878 и далее-по курсу. Наименьшие габариты на 877 км **400/60**.

23.06. На участке 867 - 861 км изменена схема расстановки СНО.

Створные знаки КНР № 867 преобразованы в створно-перевальные знаки. Створные знаки КНР № 866 направлением вверх убраны. Судам, следующим вниз по створно-перевальным знакам КНР № 867 следовать вдоль

ходового правого берега до выхода на створно-перевальные знаки КНР № 866 направлением вниз, на 866,1 км переходить на створные знаки КНР № 863 и далее по курсу.
Наименьшие габариты на 866 км 690/60.

23.06. На участке 262 - 252 км изменена схема расстановки СНО.

Створные знаки РФ № 261 убраны.

Буй КНР № 259 кромочный правый переименован в № 260.

Створные знаки РФ № 260 преобразованы в створно-перевальные и развернуты к левому берегу (тип 1.2.)

Створные знаки РФ №№ 258, 254 развернуты к левому берегу.

Судам, следующим вниз по створным знакам КНР № 262 с 259,9 км ориентируясь створно-перевальными знаками РФ № 260 следовать вдоль левого ходового берега, на 259,4 км переходить на линию створно-перевальных знаков РФ № 260, на 258,9 км переходить на створные знаки РФ № 254, на 256,1 км переходить на створные знаки РФ № 258, на 254,2 км переходить на створные знаки РФ № 257 и далее по курсу.

Наименьшие габариты на 255,5 км 630/130.

Схема расстановки СНО 879-875 км Средний Амур

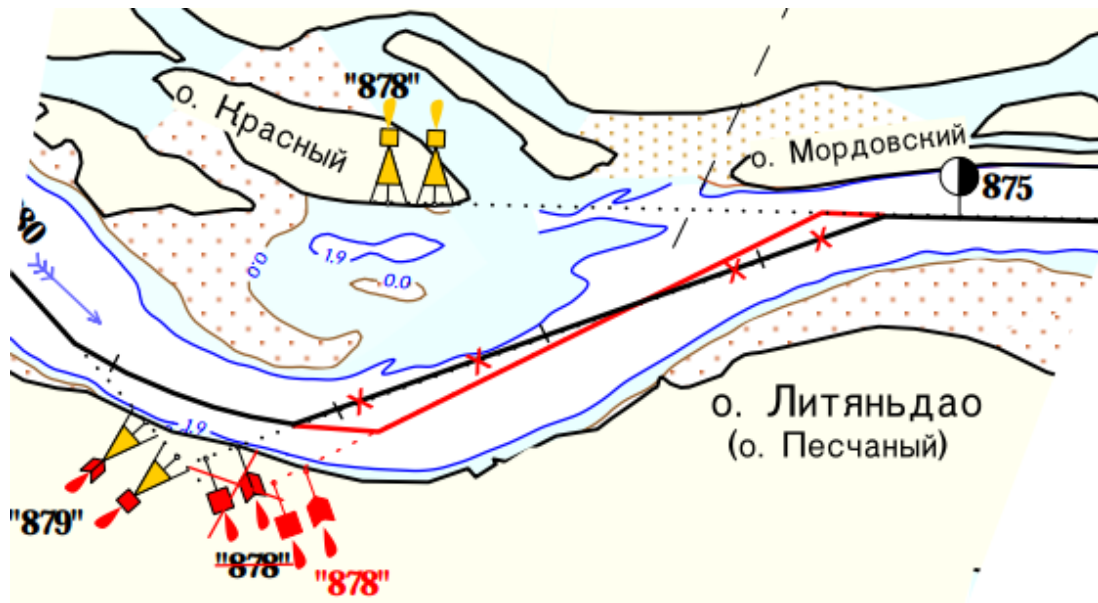


Схема расстановки СНО 867-861 км Средний Амур

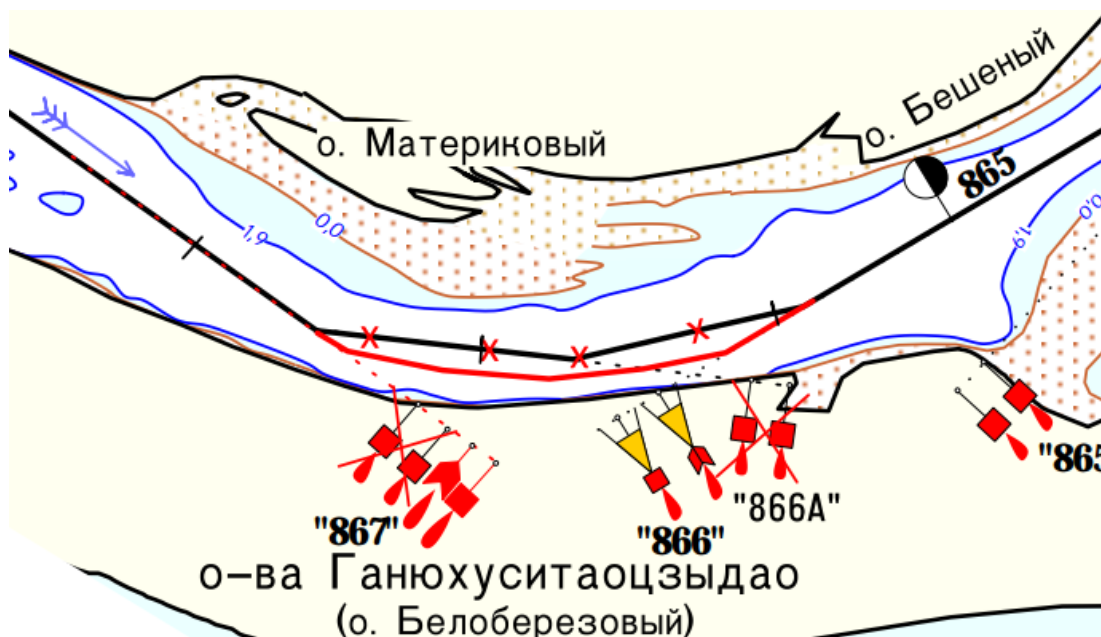
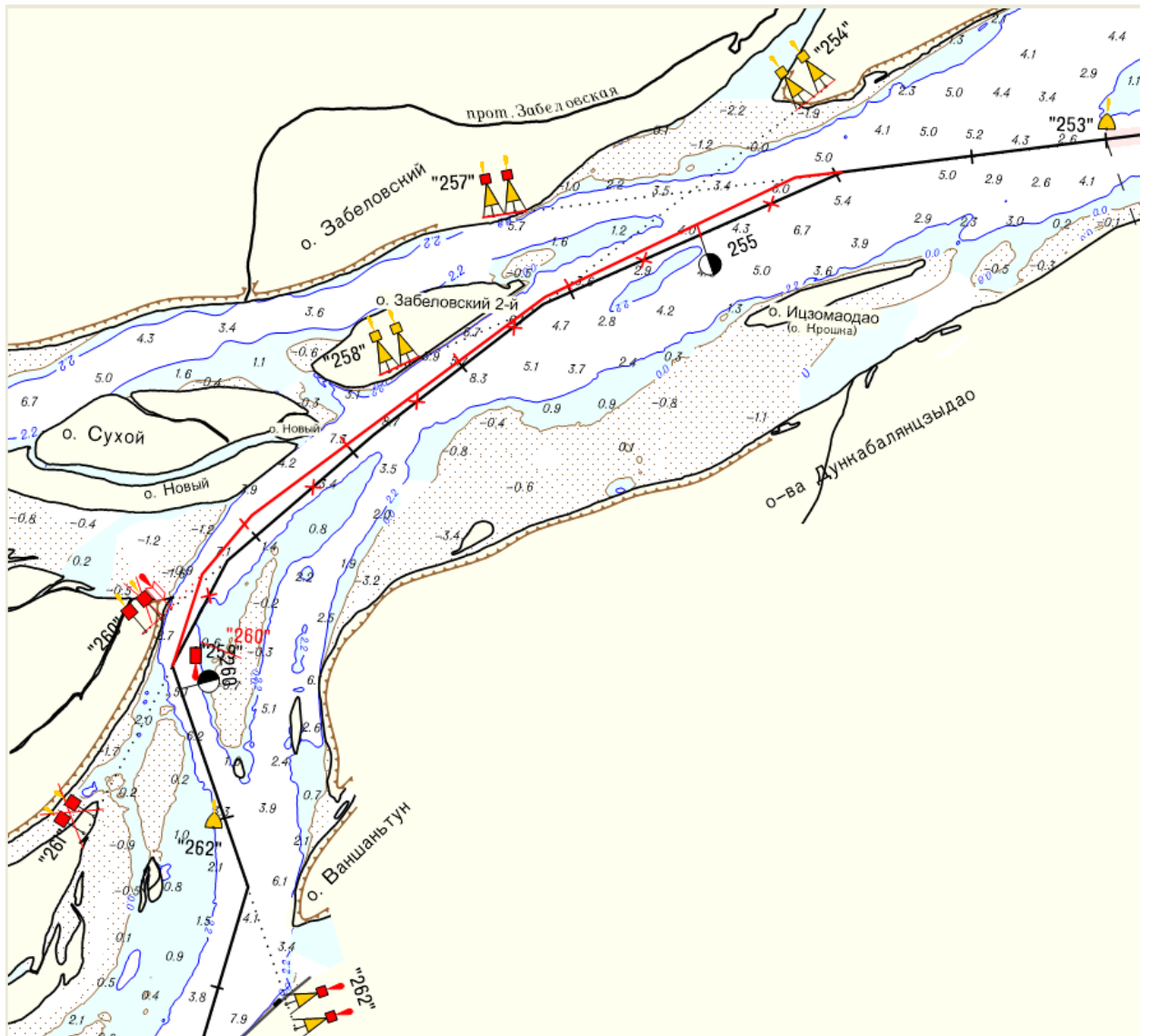


Схема расстановки СНО 262-252 км Средний Амур



Гл. диспетчер отдела пути и согласований
/Л.А. Старовойтова/

Зам. начальника отдела пути и согласований
/С.В. Бондарева/