

## ИНФОРМАЦИОННЫЙ БЮЛЛЕТЕНЬ № 60

О путевых условиях плавания на внутренних водных путях Амурского бассейна  
на 24 июня 2026 г.

ФБУ «Администрация Амурского бассейна внутренних водных путей»  
680020, г. Хабаровск, пер. Гражданский, 12, тел./ф. 58-49-11, тел. 58-49-56

### I. Сведения о состоянии уровней воды на 8 часов\*

РЕКА	Название гидрологического поста, км расположения		Уровень воды над «0» графика, см		Измен. уровня за сутки, см, +,-	Ледовые явления	Примечания
			Проектный	Фактический			
<b>Аргунь</b>	Олочи	428	130	230	+1		
	Урюпино	148	330	439	+4		
<b>Шилка</b>	Сретенск	400		411	+35		
<b>Верхний Амур</b>	Джалинда	688	130	384	+115		
	Черняево	452	110	244	+13		
	Кумара	228	120	348	-37		
<b>Средний Амур</b>	<b>Благовещенск</b>	<b>994</b>	115	200	-8		
	Константиновка	885	140	259	-12		
	Поярково	825	70	185	-26		
	Иннокентьевка	693	230	350	-11		
	Е. – Никольское	415	200	351	-13		
	Ленинское	235	130	424	-16		
<b>Амурск. пр</b>	Нижнеспасское	49	-50	160	-5		
	Казакевичево	39	440	657	-7		
<b>Нижний Амур</b>	<b>Хабаровск</b>	<b>0/930</b>	-75	159	-9		
	Елабуга	837	-5	189	+1		
	Троицкое	728	-25	141	0		
	Малмыж	664		145	+4		
	<b>Комсомольск</b>	<b>569</b>	-75	144	+4		
	Циммермановка	364	5	213	+5		
	Мариинское	276	-50	101	+2		
<b>Уссури</b>	Тахта	74					
	Графское	360	410	501	-1		
	Шереметьево	142	440	500	+1		
	Венюково	111	-10	68	+3		
<b>Зея</b>	Новосоветское	56	160	265	+1		
	Заречная слобода	646	350	372	+2		
	Ураловка	416		390	+21		
	Мазаново	271	80	109	+1		
	Малая Сазанка	149	340	416	-1		
	Белогорье	43	250	278	-2		
<b>Селемджа</b>	Благовещенск	3	50	135	-10		
	Норск	134		139	-2		
<b>Буряя</b>	Малиновка	71		88	-37		
<b>Тунгуска</b>	Архангеловка	64	610	741	+22		
<b>Кур</b>	Новокуровка	32	300	495	-5		
<b>Амгунь</b>	Гуга	198		322			За 23.06.
	Удинск	81	220	348	+26		

\*Сведения об уровнях воды предоставляет ФГБУ «Дальневосточное УГМС», Амурский ЦГМС

## II. Наименьшие габариты судового хода на 8 часов.

РЕКИ, УЧАСТКИ	ДАТА	Глубина, см	Ширина, м	Лимитирующий участок, перекат
<b>Верхний Амур</b>				
895 – 828 км	24.06.	<b>430</b>	<b>50</b>	Амазарский (857,5 км)
828 – 550 км	24.06.	<b>290</b>	<b>50</b>	Нижнесвербеевский (756,7 км)
	-//-	300	50	Бейтоновский (629,7 км)
550 – 300 км	24.06.	245	50	Нижнетолбузинский (541 км)
	-//-	<b>220</b>	<b>50</b>	Верхнечерняевский (460 км)
300 – 180 км	24.06.	125	50	243,6 км
	-//-	105	50	242,2 км
	-//-	<b>80</b>	<b>20</b>	241,2 км
	-//-	305	50	Дополнительные ходы 244,5-242,5 и 241,7-239 км
	-//-	305	50	Расствор к левому берегу 242,5-241,7 км
180 – 5 км	24.06.	<b>230</b>	<b>50</b>	Буссевский (138,2 км)
5 – 0 км	24.06.	<b>315</b>	<b>50</b>	2,7 км
<b>Средний Амур</b>				
994 – 978 км	24.06.	<b>335</b>	<b>60</b>	990,5 км
978 – 830 км	24.06.	<b>260</b>	<b>60</b>	Нижнеконстантиновский (873 км)
830 – 720 км	24.06.	410	65	Поярковский (823 км)
	-//-	405	65	Участок 800-799 км
	-//-	<b>400</b>	<b>65</b>	Куприяновский (777,5 км)
720 – 582 км	24.06.	<b>380</b>	<b>65</b>	Скобельцинский (718 км)
582 – 320 км	24.06.	360	90	Союзовский
	-//-	<b>360</b>	<b>65</b>	Екатериноникольский
	-//-	410	65	337 км
320 – 70 км	23.06.	400	90	Ст. зн. КНР № 321–РФ № 316 (317,1 км)
	-//-	550	90	Ст.-пер. зн РФ № 276 (274,6 км)
	-//-	<b>290</b>	<b>65</b>	Ст.зн. КНР № 273 (273,3 км)
	-//-	400	130	Ст.зн. РФ № 271 (272,7-271,8 км)
	-//-	470	<b>65</b>	Ст.зн. РФ № 231 (231,7 км)
	-//-	350	65	Временный правый судовый ход (201-195 км)
	-//-	440	65	Ст.зн. РФ № 129 (130-129 км)
	-//-	470	65	Ст.зн. РФ № 127 (129-128 км)
	-//-	330	130	Ст.-пер. зн КНР № 83 (81,1 км)
-//-	680	65	расствор к правому берегу (81,3-80,7 км)	
70 – 35 км	23.06.	<b>430</b>	<b>65</b>	43 км
35 – 0 км	23.06.	<b>440</b>	<b>100</b>	22,3 км
<b>Нижний Амур</b>				
930 – 915 км	23.06.	<b>590</b>	<b>140</b>	917-916 км
915 – 800 км	23.06.	<b>500</b>	<b>100</b>	903,1 км
	-//-	<b>500</b>	150	826,5 – 825,7 км
	-//-	530	160	821,6-821,4 км
800 – 728 км	-//-	<b>440</b>	<b>70</b>	Актарский (778,2 км)
	-//-	500	70	Н.Саянский (743,4 км)
	-//-	<b>440</b>	<b>70</b>	Троицкий (731,5 км)
728 – 555 км	23.06.	505	100	Гионский (715 км)
	-//-	495	100	Гионский (711,5 км)
	-//-	570	140	Хайдурский (700 км)
	-//-	<b>495</b>	<b>70</b>	Учударенский (684,4 км)
	-//-	540	140	646,7 км

	-//-	545	140	644,5 км
	-//-	520	120	642 км
	-//-	515	100	Вознесенский (635 км)
	-//-	505	100	Вознесенский (632 км)
	-//-	505	100	Диппинский (604 км)
	-//-	545	100	597,1 км
	-//-	515	140	КМС 573 км
<b>Комсомольский левый ход</b>	23.06.	<b>480</b>	<b>140</b>	4,2 км
595 – 495 км	23.06.	<b>490</b>	<b>70</b>	Кайдановский (524 км)
	-//-	<b>490</b>	100	Кайдановский (516,4 км)
495 – 360 км	23.06.	620	210	377 км
	-//-	<b>580</b>	<b>210</b>	362 км
360 – 1 км	23.06.	585	120	350 км
	-//-	645	120	347 км
	-//-	<b>575</b>	<b>120</b>	340 км
	-//-	700	140	Халабабацкий (290 км)
	-//-	580	100	Холанский (272 км)
	-//-	630	140	230 км
-//-	775	210	Воскресенский (116,9 км)	
<b>Протоки Амура</b>				
<b>Поярковская</b>	24.06.	<b>290</b>	<b>60</b>	Н. Поярковский (9,3 км)
	-//-	<b>290</b>	<b>60</b>	В. Поярковский (0,3 км)
<b>Амурская протока</b> 40 – 11 км	23.06.	<b>220</b>	<b>45</b>	35 км
	-//-	260	45	28 км
11 – 0 км	23.06.	<b>320</b>	<b>60</b>	10,5 км
	-//-	350	40	3,7 км
<b>Протока Казакевичева</b>	24.06.	<b>450</b>	<b>30</b>	Подход к Часовне
<b>Падалинская</b>	23.06.	385	60	12 км
	-//-	385	60	9 км
	-//-	<b>380</b>	<b>60</b>	5,9 км
	-//-	405	120	0,3 км
<b>Галбон</b>	23.06.	<b>385</b>	<b>100</b>	12,3 км
	-//-	<b>385</b>	<b>100</b>	9 км
<b>Какинская</b>	23.06.	<b>120</b>	<b>40</b>	3 км
<b>Мариинская</b>				
Исток – с. Мариинское	23.06.	<b>235</b>	<b>80</b>	90 км
	-//-	245	80	79 км
	-//-	245	80	78 км
	-//-	255	80	72 км
с. Мариинское – Устье	23.06.	<b>415</b>	<b>140</b>	43 км
<b>Реки Амурского бассейна</b>				
<b>р. Амгунь</b>				
81 – 0 км	23.06.	285	25	79,9 км
	-//-	<b>255</b>	<b>25</b>	58 км
	-//-	305	25	49 км
Протока Сомнинская	23.06.	<b>290</b>	<b>20</b>	8 км
	-//-	350	20	7 км
	-//-	300	20	2 км
<b>р. Аргунь</b>				
428 – 180 км	24.06.	<b>130</b>	<b>20</b>	Мулачинский (370 км)
180 – 0 км	24.06.	<b>160</b>	<b>20</b>	Тымагеровский (35 км)

<b>р. Зея</b>				
650 – 284 км	24.06.	<b>105</b>	<b>40</b>	Березовский (596 км)
284 – 212 км	24.06.	<b>150</b>	<b>40</b>	Белояровский (264,4 км)
	-//-	170	40	Нижнеуссурийский (242,3 км)
212 – 183 км	24.06.	<b>170</b>	<b>40</b>	Молчановский (203,8 км)
183 – 11 км	24.06.	125	40	Верхнетоминский 111,1 км
	-//-	265	40	Раствор к правому берегу (111,1 км)
	-//-	125	40	Верхнетоминский 110 км
	-//-	255	40	Раствор к левому берегу (110 км)
	-//-	145	40	Верхнетоминский 104,5 км
	-//-	155	40	Нижнетоминский 96,7 км
	-//-	225	40	Раствор к правому берегу (96,7 км)
	-//-	165	40	Верхнеандреевский 95,5 км
	-//-	<b>125</b>	<b>40</b>	Нижнеандреевский 83,5 км
	-//-	135	40	Нижнеандреевский 81 км
	-//-	255	40	Раствор к правому берегу (81 км)
	-//-	195	40	Верхнепетровский 73,1 км
	-//-	135	40	Верхний Чертов Огород 62,8 км
	-//-	255	40	Раствор к правому берегу (62,8 км)
	-//-	115	40	Верхний Чертов Огород 61 км
	-//-	235	40	Раствор к правому берегу (61 км)
	-//-	215	40	Нижний Чертов Огород 59,8 км
	-//-	165	40	Нижний Чертов Огород 53,5 км
	-//-	175	40	Нижний Чертов Огород 51,8 км
	-//-	145	40	Нижний Чертов Огород 50,6 км
	-//-	135	40	Нижний Чертов Огород 50 км
	-//-	335	40	Раствор к правому берегу (50 км)
	-//-	145	40	Белогорский 42,5 – 41,7 км
	-//-	195	40	Раствор к левому берегу (42,2 км)
	-//-	135	40	Верхнечеремховский 29 км
	-//-	255	40	Раствор к правому берегу (29 км)
	-//-	95	40	Верхнеивановский 17,3 км
-//-	245	40	Раствор к левому берегу (17,3 км)	
-//-	165	40	Верхнеивановский 16,5 км	
11 – 0 км	24.06.	<b>200</b>	<b>40</b>	Нижнеивановский 8,9 км
	-//-	210	40	Участок 4,5 – 3,5 км (4,0 км)
<b>р. Усури</b>				
455 - 300 км	24.06.	140	25	367 – 366 км
	-//-	<b>120</b>	<b>25</b>	361,9 км
	-//-	130	25	356 км
	-//-	<b>120</b>	<b>25</b>	342,5 км
300 - 233 км	24.06.	120	30	291,1 км
	-//-	135	30	271,2 км
	-//-	115	30	263,5 км
	-//-	<b>105</b>	<b>30</b>	238,9 км
	-//-	120	30	236 – 234 км
233 – 100 км	24.06.	70	45	Ст. зн. КНР № 231 (231,4 км)
	-//-	190	30	Раствор к правому берегу (232,9 – 230,7 км)
	-//-	140	45	Ст. зн. КНР № 232 (229 км)
	-//-	90	45	Ст. зн. КНР № 232 (228,5 км)
	-//-	140	30	Раствор к правому берегу (228,8 – 228,1 км)

	24.06.	120	45	Ст. зн. КНР № 227 (225,9 км)
	-//-	<b>105</b>	<b>45</b>	Ст. зн. КНР № 137 (137,3 км)
	-//-	<b>105</b>	<b>45</b>	Ст. зн. РФ № 124 (123,3 км)
	-//-	120	45	Ст. пер. зн. РФ № 102 (100,4 км)
100 – 0 км	24.06.	120	45	Ст. зн. КНР № 92 (88,6 км)
	-//-	220	30	Раствор к левому берегу (88,8 – 88,4 км)
	-//-	170	30	Ст. зн. РФ № 24 (23,2 км)
	-//-	<b>160</b>	<b>30</b>	Ст. зн. КНР № 22 (22,4 км)

### III. Изменения в составе навигационного ограждения, предупреждения, объявления.

#### Верхний Амур

**24.06** Створный знак № 765 - передний, восстановлен.

#### Средний Амур

**24.06. На участке 228-221 км изменена схема расстановки СНО.**

Буй РФ №225 кромочный левый будет убран.

Створно-перевальные знаки КНР№226,225 убраны.

На 224,5 км правого берега установлены освещаемые створно-перевальные знаки КНР№225 направлением вверх (тип 5.1).

На 223,4 км правого берега установлены освещаемые створно-перевальные знаки КНР№224 направлением вниз (тип 1.2).

Створные знаки КНР №227 не являются ответными створным знакам РФ№232, створными знаками КНР №227 не пользоваться;

Судам следующим вниз по створным знакам РФ№232, на 227,2 км переходить на створно-перевальные знаки КНР№225, на 224,7 км следовать вдоль ходового правого берега до 223,2 км, на 223,2 км переходить на створно-перевальные знаки КНР№224, на 221,5 км переходить на створные знаки РФ№213 и далее по курсу.

Наименьшие габариты на 255,2 км **800/130**.

#### Нижний Амур

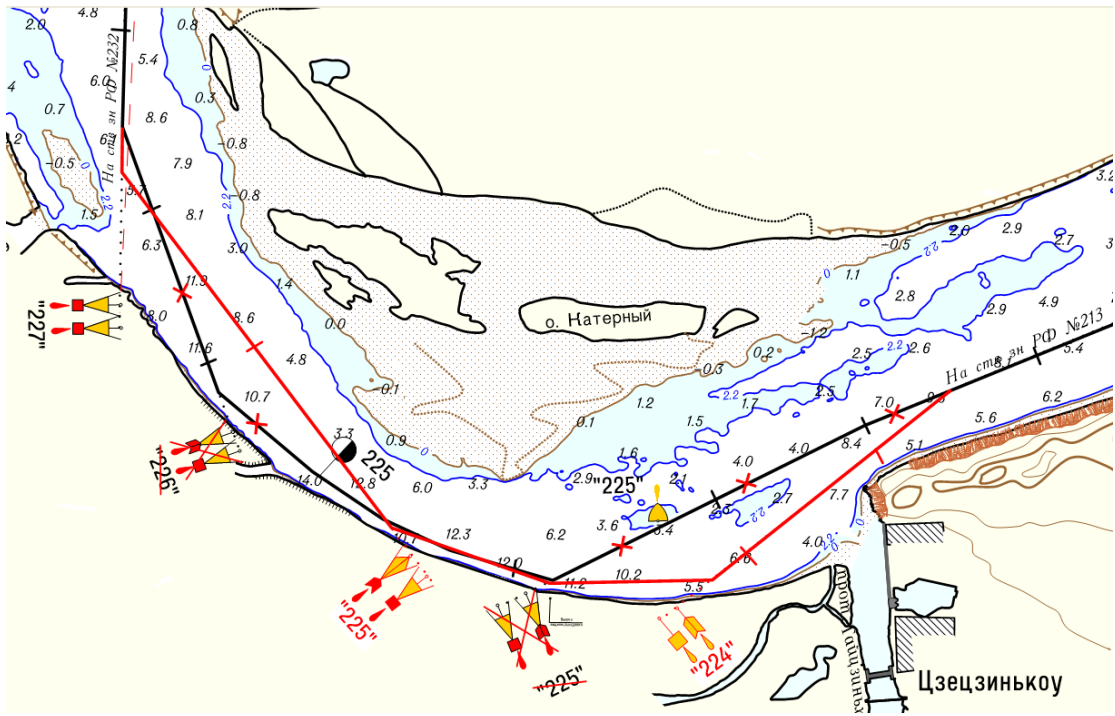
**24.06.** Смещены со штатных мест буи:

№ 724 – поворотный правой кромки;

№ 715 – кромочный правый.

Судоводителям принять к сведению.

## Схема расстановки СНО 228 – 221 км Средний Амур



Ст. диспетчер отдела пути и согласований  
/П.Е. Низовцева/

Зам. начальника отдела пути и согласований  
/С.В. Бондарева/