

ИНФОРМАЦИОННЫЙ БЮЛЛЕТЕНЬ № 61

О путевых условиях плавания на внутренних водных путях Амурского бассейна
на 25 июня 2026 г.

ФБУ «Администрация Амурского бассейна внутренних водных путей»
680020, г. Хабаровск, пер. Гражданский, 12, тел./ф. 58-49-11, тел. 58-49-56

I. Сведения о состоянии уровней воды на 8 часов*

РЕКА	Название гидрологического поста, км расположения		Уровень воды над «0» графика, см		Измен. уровня за сутки, см, +,-	Ледовые явления	Примечания
			Проектный	Фактический			
Аргунь	Олочи	428	130	228	-2		
	Урюпино	148	330	439	0		
Шилка	Сретенск	400		440	+29		
Верхний Амур	Джалинда	688	130	462	+78		
	Черняево	452	110	327	+83		
	Кумара	228	120	320	-28		
Средний Амур	Благовещенск	994	115	200	0		
	Константиновка	885	140	251	-8		
	Поярково	825	70	176	-9		
	Иннокентьевка	693	230	333	-17		
	Е. – Никольское	415	200	338	-13		
	Ленинское	235	130	415	-9		
Амурск. пр	Нижнеспасское	49	-50	151	-9		
	Казакевичево	39	440	648	-9		
Нижний Амур	Хабаровск	0/930	-75	151	-8		
	Елабуга	837	-5	189	0		
	Троицкое	728	-25	140	-1		
	Малмыж	664		145	0		
	Комсомольск	569	-75	145	+1		
	Циммермановка	364	5	217	+4		
	Мариинское	276	-50	100	-1		
Уссури	Тахта	74					
	Графское	360	410	495	-6		
	Шереметьево	142	440	502	+2		
	Венюково	111	-10	72	+4		
Зея	Новосоветское	56	160	266	+1		
	Заречная слобода	646	350	361	-11		
	Ураловка	416		397	+7		
	Мазаново	271	80	113	+4		
	Малая Сазанка	149	340	420	+4		
	Белогорье	43	250	282	+4		
Селемджа	Благовещенск	3	50	137	+2		
	Норск	134		133	-6		
Буряя	Малиновка	71		120	+32		
Тунгуска	Архангеловка	64	610	751	+10		
Кур	Новокуровка	32	300	473	-22		
Амгунь	Гуга	198		339	+1		
	Удинск	81	220	360	+12		

*Сведения об уровнях воды предоставляет ФГБУ «Дальневосточное УГМС», Амурский ЦГМС

II. Наименьшие габариты судового хода на 8 часов.

РЕКИ, УЧАСТКИ	ДАТА	Глубина, см	Ширина, м	Лимитирующий участок, перекат
Верхний Амур				
895 – 828 км	25.06.	460	50	Амазарский (857,5 км)
828 – 550 км	25.06.	350	50	Нижнесвербеевский (756,7 км)
	-//-	360	50	Бейтоновский (629,7 км)
550 – 300 км	25.06.	315	50	Нижнетолбузинский (541 км)
	-//-	290	50	Верхнечерняевский (460 км)
300 – 180 км	25.06.	125	50	243,6 км
	-//-	105	50	242,2 км
	-//-	80	20	241,2 км
	-//-	305	50	Дополнительные ходы 244,5-242,5 и 241,7-239 км
	-//-	305	50	Раствор к левому берегу 242,5-241,7 км
180 – 5 км	25.06.	230	50	Буссевский (138,2 км)
5 – 0 км	25.06.	315	50	2,7 км
Средний Амур				
994 – 978 км	25.06.	330	60	990,5 км
978 – 830 км	25.06.	255	60	Нижнеконстантиновский (873 км)
830 – 720 км	25.06.	405	65	Поярковский (823 км)
	-//-	400	65	Участок 800-799 км
	-//-	395	65	Куприяновский (777,5 км)
720 – 582 км	25.06.	365	65	Скобельцинский (718 км)
582 – 320 км	25.06.	350	90	Союзовский
	-//-	350	65	Екатериноникольский
	-//-	400	65	337 км
320 – 70 км	25.06.	380	90	Ст. зн. КНР № 321–РФ № 316 (317,1 км)
	-//-	530	90	Ст.-пер. зн РФ № 276 (274,6 км)
	-//-	270	65	Ст.зн. КНР № 273 (273,3 км)
	-//-	380	130	Ст.зн. РФ № 271 (272,7-271,8 км)
	-//-	450	65	Ст.зн. РФ № 231 (231,7 км)
	-//-	330	65	Временный правый судовый ход (201-195 км)
	-//-	420	65	Ст.зн. РФ № 129 (130-129 км)
	-//-	450	65	Ст.зн. РФ № 127 (129-128 км)
	-//-	310	130	Ст.-пер. зн КНР № 83 (81,1 км)
-//-	660	65	раствор к правому берегу (81,3-80,7 км)	
70 – 35 км	25.06.	430	65	43 км
35 – 0 км	25.06.	420	100	22,3 км
Нижний Амур				
930 – 915 км	25.06.	520	140	917-916 км
915 – 800 км	25.06.	550	100	903,1 км
	-//-	500	150	826,5 – 825,7 км
	-//-	530	160	821,6-821,4 км
800 – 728 км	-//-	440	70	Актарский (778,2 км)
	-//-	500	70	Н.Саянский (743,4 км)
	-//-	440	70	Троицкий (731,5 км)
728 – 555 км	25.06.	505	100	Гионский (715 км)
	-//-	495	100	Гионский (711,5 км)
	-//-	570	140	Хайдурский (700 км)
	-//-	495	70	Учударенский (684,4 км)
	-//-	545	140	646,7 км

	-//-	550	140	644,5 км
	-//-	525	120	642 км
	-//-	520	100	Вознесенский (635 км)
	-//-	510	100	Вознесенский (632 км)
	-//-	510	100	Диппинский (604 км)
	-//-	550	100	597,1 км
	-//-	520	140	КМС 573 км
Комсомольский левый ход	25.06.	485	140	4,2 км
595 – 495 км	25.06.	495	70	Кайдановский (524 км)
	-//-	495	100	Кайдановский (516,4 км)
495 – 360 км	25.06.	630	210	377 км
	-//-	590	210	362 км
360 – 1 км	25.06.	595	120	350 км
	-//-	655	120	347 км
	-//-	585	120	340 км
	-//-	705	140	Халабабацкий (290 км)
	-//-	585	100	Холанский (272 км)
	-//-	635	140	230 км
-//-	770	210	Воскресенский (116,9 км)	
Протоки Амура				
Поярковская	25.06.	285	60	Н. Поярковский (9,3 км)
	-//-	285	60	В. Поярковский (0,3 км)
Амурская протока 40 – 11 км	25.06.	200	45	35 км
	-//-	240	45	28 км
11 – 0 км	25.06.	300	60	10,5 км
	-//-	330	40	3,7 км
Протока Казакевичева	24.06.	450	30	Подход к Часовне
Падалинская	25.06.	390	60	12 км
	-//-	390	60	9 км
	-//-	385	60	5,9 км
	-//-	410	120	0,3 км
Галбон	25.06.	390	100	12,3 км
	-//-	390	100	9 км
Какинская	25.06.	145	40	3 км
Мариинская				
Исток – с. Мариинское	25.06.	235	80	90 км
	-//-	245	80	79 км
	-//-	245	80	78 км
	-//-	255	80	72 км
с. Мариинское – Устье	25.06.	415	140	43 км
Реки Амурского бассейна				
р. Амгунь				
81 – 0 км	25.06.	315	25	79,9 км
	-//-	285	25	58 км
	-//-	335	25	49 км
Протока Сомнинская	25.06.	320	20	8 км
	-//-	380	20	7 км
	-//-	330	20	2 км
р. Аргунь				
428 – 180 км	25.06.	130	20	Мулачинский (370 км)
180 – 0 км	25.06.	160	20	Тымагеровский (35 км)

р. Зея				
650 – 284 км	25.06.	100	40	Березовский (596 км)
284 – 212 км	25.06.	150	40	Белояровский (264,4 км)
	-//-	170	40	Нижнеуссурийский (242,3 км)
212 – 183 км	25.06.	170	40	Молчановский (203,8 км)
183 – 11 км	25.06.	125	40	Верхнетоминский 111,1 км
	-//-	265	40	Раствор к правому берегу (111,1 км)
	-//-	125	40	Верхнетоминский 110 км
	-//-	255	40	Раствор к левому берегу (110 км)
	-//-	145	40	Верхнетоминский 104,5 км
	-//-	155	40	Нижнетоминский 96,7 км
	-//-	225	40	Раствор к правому берегу (96,7 км)
	-//-	165	40	Верхнеандреевский 95,5 км
	-//-	125	40	Нижнеандреевский 83,5 км
	-//-	135	40	Нижнеандреевский 81 км
	-//-	255	40	Раствор к правому берегу (81 км)
	-//-	195	40	Верхнепетровский 73,1 км
	-//-	160	40	Верхний Чертов Огород 62,7 км
	-//-	165	40	Нижний Чертов Огород 53,5 км
	-//-	175	40	Нижний Чертов Огород 51,8 км
	-//-	145	40	Нижний Чертов Огород 50,6 км
	-//-	135	40	Нижний Чертов Огород 50 км
	-//-	335	40	Раствор к правому берегу (50 км)
	-//-	145	40	Белогорский 42,5 – 41,7 км
	-//-	195	40	Раствор к левому берегу (42,2 км)
-//-	135	40	Верхнечеремховский 29 км	
-//-	255	40	Раствор к правому берегу (29 км)	
-//-	95	40	Верхнеивановский 17,3 км	
-//-	245	40	Раствор к левому берегу (17,3 км)	
-//-	165	40	Верхнеивановский 16,5 км	
11 – 0 км	25.06.	200	40	Нижнеивановский 8,9 км
	-//-	210	40	Участок 4,5 – 3,5 км (4,0 км)
р. Тунгуска				
90 – 5 км	25.06.	230	30	89,6 км
	-//-	310	20	42,3 км
	-//-	250	30	29,5 км
	-//-	270	30	25,9 км
5 - 0 км	25.06.	250	30	2,2 км
	-//-	300	30	0,8 км
р. Амур - прот. Лесная	25.06.	620	40	15-13 км
подход к р. Тунгуска	25.06.	430	210	Ст. перев. зн. № 915
р. Кур				
86 км – Устье (0 км)	25.06.	190	30	83 км
	-//-	190	30	81,7 – 81 км
	-//-	190	30	73,3 км
	-//-	190	30	60,3 – 60 км
	-//-	210	30	33 км
	-//-	190	30	24,4 км
	-//-	240	30	14-13 км
	-//-	210	30	7-6 км
-//-	260	30	4,7 км	
Подходы				
Подход к Хабар. затону	25.06.	550	70	

На входе в затон РЭБ	-//-	430	40	
К затону им. Кирова	25.06.	290	20	
На входе в Малышевск. з-ну	25.06.	360	40	
Подход к пристани Софийск	25.06.	525	40	304 км
Подход к пристани Сусанино	25.06.	560	40	129 км
Подход к г. Комсомольск	25.06.	755	100	4,5 км
Подходы к остановочным пунктам				
К пр. Осиновая	25.06.	250	20	
К пр. Пемзенская(сверху)	25.06.	460	20	
Под.к прич. Хабаровска 10 км	25.06.	370	20	
9 км	-//-	240	20	
7 км	-//-	190	20	
6 км	-//-	260	20	
5,5 км	-//-	190	20	
4 км	-//-	260	20	
К посёлку Уссурийский	25.06.	440	20	
Протоки				
Пемзенская (сверху до Березки)	25.06.	380	20	
Бешеная (сверху)	25.06.	450	20	
Бешеная (снизу) 8–7 км	25.06.	330	20	
2 км	-//-	420	20	
Рейды				
Хабаровский №1	25.06.	450	40	
-//- №2	-//-	6/500	40	
-//- №3	-//-	6/500	40	
-//- №4	-//-	6/500	40	
-//- №5	-//-	6/500	40	
-//- №6	-//-	6/500	40	

III. Изменения в составе навигационного ограждения, предупреждения, объявления.

р. Зея

25.06. На участке 63 – 59 км изменена схема расстановки СНО.

Створные знаки № 62 А, №61 – убраны.

Створные знаки № 62 развернуты в сторону левого берега.

На правом берегу на 60,8 км установлены новые створные знаки № 61 направлением вверх.

Створно-перевальные знаки № 59 развернуты в сторону левого берега.

Буй левый кромочный № 63 переставлен на 62,7 км по створным знакам № 61.

Буй левый кромочный № 61 переставлен на 60,8 км по створным знакам № 62.

Буй правый кромочный № 60 переставлен на 59,4 км по створно-перевальным знакам № 59.

Судам, следующим вниз по створным знакам № 63 с 62,7 км переходить на створные знаки № 61, на 61 км переходить на створные знаки № 62, на 59,5 км переходить на створно-перевальные знаки № 59 и далее по курсу.

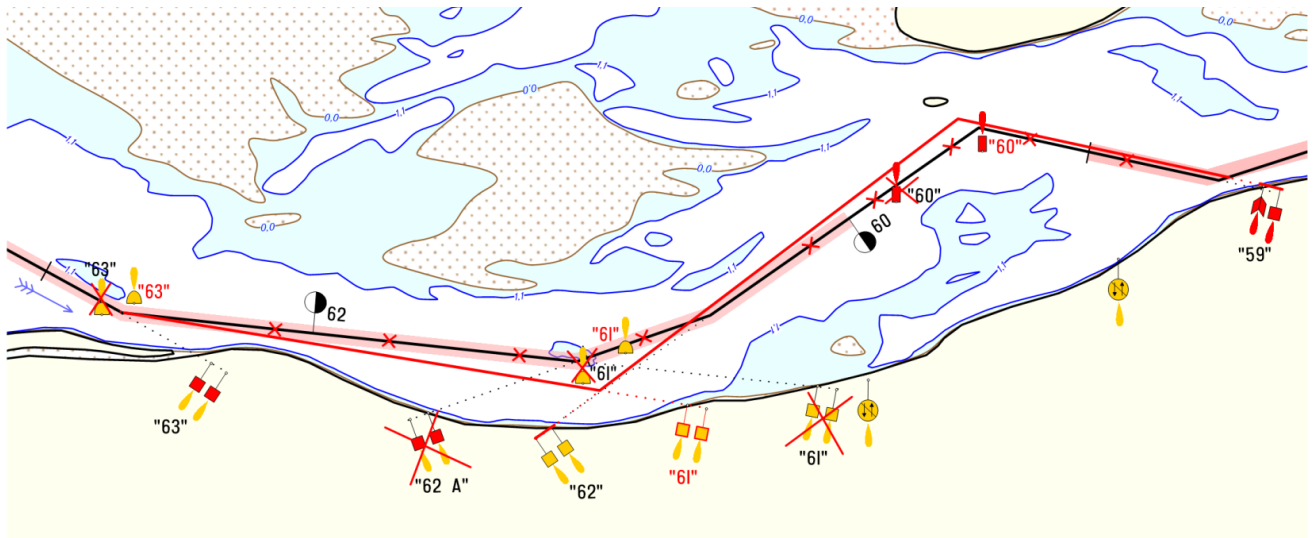
Наименьшие габариты на 62,7 км **160/40**.

Верхний Амур.

25.06 Передний знак нижней границы рейда № 1 – восстановлен, рейдовые знаки освещены зелеными огнями.

25.06 Створные знаки № №758, 756 - передние, восстановлены.

Схема расстановки СНО 63 – 59 км р. Зeya



**Ст. диспетчер отдела пути и согласований
/П.Е. Низовцева/**

**Зам. начальника отдела пути и согласований
/С.В. Бондарева/**